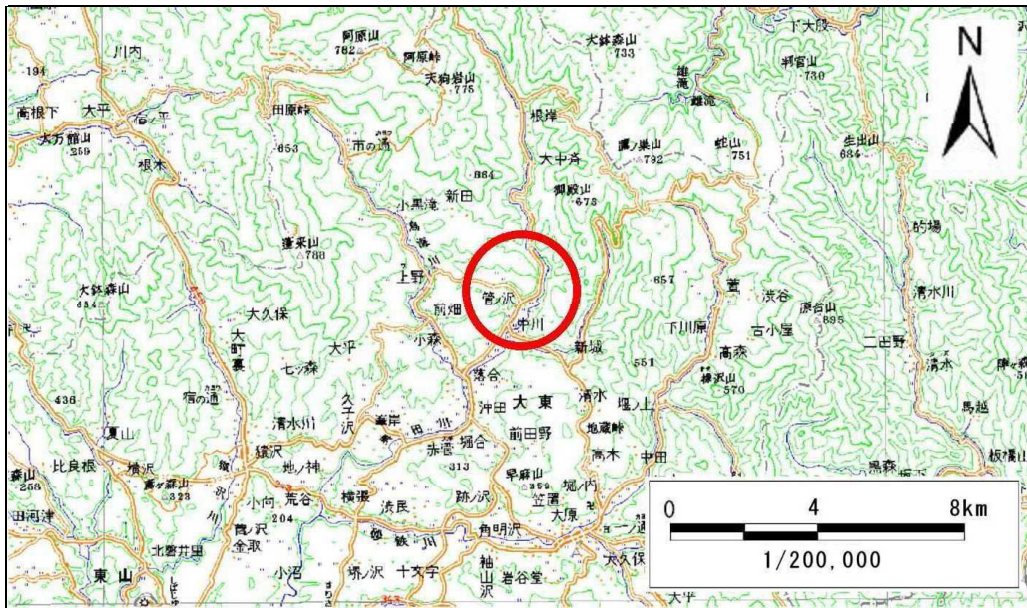


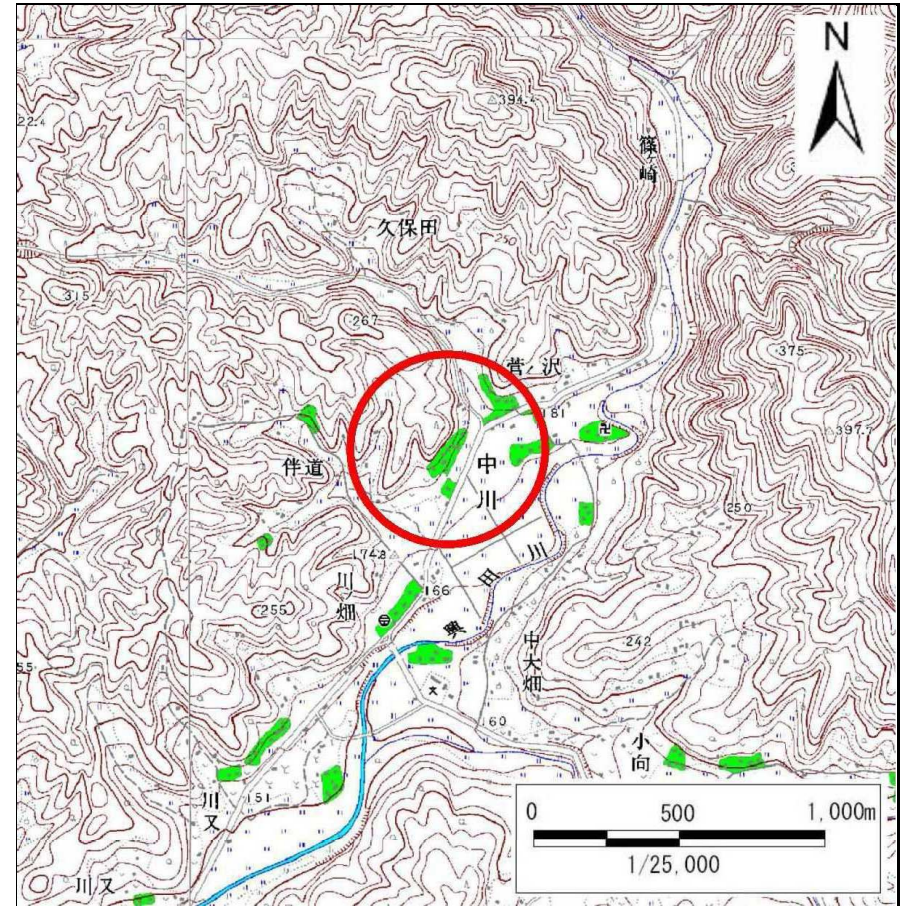
# 土砂災害防止に関する基礎調査(急傾斜地の崩壊)

表紙 概況、位置図

自然現象の種類	急傾斜地の崩壊
箇所番号	166B1008
箇所名	久保田-3
所在地	岩手県一関市大東町中川字久保田
調査機関	岩手県南広域振興局土木部千厩土木センター



位置図(S=1:200,000)



概況図(S=1:25,000)

この地図は、国土地理院長の承認を得て、同院発行の数値地図200000(地図画像)及び数値地図25000(地図画像)を複製したものである。(承認番号 平26情複、第9号)

# 急傾斜地の崩壊区域調書

様式3-1 危害のおそれのある土地、著しい危害のおそれのある土地の設定図

調査年度

平成25年度

急傾斜地の位置

箇所番号

166B1008

箇所名

久保田-3

所在地

岩手県一関市大東町中川字久保田



凡例

- 上端
- ▲ 下端

— 横断測線

- ▬ 危害のおそれのある土地の区域
- ▬ 著しい危害のおそれのある土地の区域

- ▬ 土石等の移動による力が $100\text{kN/m}^2$ を超える範囲
- ▬ 土石等の堆積高が $3\text{m}$ を超える範囲

## 急傾斜地の崩壊区域調書

様式3-2 建築物に作用すると想定される衝撃に関する事項(1/1)

調査年度

平成25年度

急傾斜地の位置		166B1008			箇所名		久保田-3		所在地		岩手県一関市大東町中川字久保田									
横断 測線 番号	急傾斜地の下端に隣接する土地								急傾斜地内											
	土石等の移動の高さと力の大きさ				土石等の堆積高さとの大きさ				土石等の移動の高さと力の大きさ				土石等の堆積高さとの大きさ							
	区 分	高さ (m)	下端からの距離 (m)	力の大きさ (kN/m <sup>2</sup> )	区 分	下端からの水平 距離(m)	高さ (m)	力の大きさ (kN/m <sup>2</sup> )	区 分	高さ (m)	上端からの比高 (m)	力の大きさ (kN/m <sup>2</sup> )	区 分	上端からの比高 (m)	高さ (m)	力の大きさ (kN/m <sup>2</sup> )				
1	100kN/m <sup>2</sup> を超える	-	-	-	3mを超える	-	-	-	100kN/m <sup>2</sup> を超える	-	-	-	3mを超える	-	-	-				
	それ以外	1.00	0.00	~ 3.73	47.01	それ以外	0.00	~ 3.73	2.14	10.84	それ以外	1.00	5.00	~ 5.00	47.01	それ以外	5.00	~ 5.00	2.14	10.84
2	100kN/m <sup>2</sup> を超える	-	-	-	3mを超える	-	-	-	100kN/m <sup>2</sup> を超える	-	-	-	3mを超える	-	-	-				
	それ以外	1.00	0.00	~ 5.95	74.57	それ以外	0.00	~ 5.95	1.95	9.87	それ以外	1.00	5.00	~ 7.40	74.57	それ以外	5.00	~ 7.40	1.95	9.87
3	100kN/m <sup>2</sup> を超える	1.00	0.00	~ 0.22	103.28	3mを超える	-	-	-	100kN/m <sup>2</sup> を超える	1.00	10.61	~ 11.20	103.28	3mを超える	-	-	-	-	-
	それ以外	1.00	0.22	~ 8.01	100.00	それ以外	0.00	~ 8.01	2.25	11.39	それ以外	1.00	5.00	~ 10.61	100.00	それ以外	5.00	~ 11.20	2.25	11.39
4	100kN/m <sup>2</sup> を超える	-	-	-	3mを超える	-	-	-	100kN/m <sup>2</sup> を超える	-	-	-	3mを超える	-	-	-				
	それ以外	1.00	0.00	~ 6.02	75.42	それ以外	0.00	~ 6.02	2.18	11.00	それ以外	1.00	5.00	~ 9.60	75.42	それ以外	5.00	~ 9.60	2.18	11.00
5	100kN/m <sup>2</sup> を超える	-	-	-	3mを超える	-	-	-	100kN/m <sup>2</sup> を超える	-	-	-	3mを超える	-	-	-				
	それ以外	1.00	0.00	~ 7.22	91.82	それ以外	0.00	~ 7.22	2.47	12.47	それ以外	1.00	5.00	~ 10.40	91.82	それ以外	5.00	~ 10.40	2.47	12.47
6	100kN/m <sup>2</sup> を超える	1.00	0.00	~ 0.47	106.91	3mを超える	-	-	-	100kN/m <sup>2</sup> を超える	1.00	10.86	~ 12.30	106.91	3mを超える	-	-	-	-	-
	それ以外	1.00	0.47	~ 8.25	100.00	それ以外	0.00	~ 8.25	2.07	10.46	それ以外	1.00	5.00	~ 10.86	100.00	それ以外	5.00	~ 12.30	2.07	10.46
7	100kN/m <sup>2</sup> を超える	-	-	-	3mを超える	-	-	-	100kN/m <sup>2</sup> を超える	-	-	-	3mを超える	-	-	-				
	それ以外	1.00	0.00	~ 4.49	56.00	それ以外	0.00	~ 4.49	1.97	9.98	それ以外	1.00	5.00	~ 5.20	56.00	それ以外	5.00	~ 5.20	1.97	9.98
8	100kN/m <sup>2</sup> を超える	-	-	-	3mを超える	-	-	-	100kN/m <sup>2</sup> を超える	-	-	-	3mを超える	-	-	-				
	それ以外	1.00	0.00	~ 7.18	91.25	それ以外	0.00	~ 0.00	1.70	8.57	それ以外	1.00	5.00	~ 9.20	91.25	それ以外	5.00	~ 9.20	1.70	8.57
9	100kN/m <sup>2</sup> を超える	1.00	0.00	~ 1.70	126.06	3mを超える	-	-	-	100kN/m <sup>2</sup> を超える	1.00	10.54	~ 16.60	126.06	3mを超える	-	-	-	-	-
	それ以外	1.00	1.70	~ 9.49	100.00	それ以外	0.00	~ 9.49	2.35	11.88	それ以外	1.00	5.00	~ 10.54	100.00	それ以外	5.00	~ 16.60	2.35	11.88
10	100kN/m <sup>2</sup> を超える	1.00	0.00	~ 1.33	120.17	3mを超える	-	-	-	100kN/m <sup>2</sup> を超える	1.00	10.81	~ 15.70	120.17	3mを超える	-	-	-	-	-
	それ以外	1.00	1.33	~ 9.12	100.00	それ以外	0.00	~ 9.12	2.26	11.41	それ以外	1.00	5.00	~ 10.81	100.00	それ以外	5.00	~ 15.70	2.26	11.41
11	100kN/m <sup>2</sup> を超える	1.00	0.00	~ 0.45	106.68	3mを超える	-	-	-	100kN/m <sup>2</sup> を超える	1.00	11.49	~ 13.10	106.68	3mを超える	-	-	-	-	-
	それ以外	1.00	0.45	~ 8.24	100.00	それ以外	0.00	~ 8.24	2.00	10.11	それ以外	1.00	5.00	~ 11.49	100.00	それ以外	5.00	~ 13.10	2.00	10.11
12	100kN/m <sup>2</sup> を超える	1.00	0.00	~ 2.20	134.12	3mを超える	-	-	-	100kN/m <sup>2</sup> を超える	1.00	10.74	~ 20.90	134.12	3mを超える	-	-	-	-	-
	それ以外	1.00	2.20	~ 9.98	100.00	それ以外	0.00	~ 9.98	2.59	13.10	それ以外	1.00	5.00	~ 10.74	100.00	それ以外	5.00	~ 20.90	2.59	13.10
	100kN/m <sup>2</sup> を超える					3mを超える				100kN/m <sup>2</sup> を超える					3mを超える					
	それ以外					それ以外				それ以外					それ以外					
	100kN/m <sup>2</sup> を超える					3mを超える				100kN/m <sup>2</sup> を超える					3mを超える					
	それ以外					それ以外				それ以外					それ以外					
	100kN/m <sup>2</sup> を超える					3mを超える				100kN/m <sup>2</sup> を超える					3mを超える					
	それ以外					それ以外				それ以外					それ以外					