

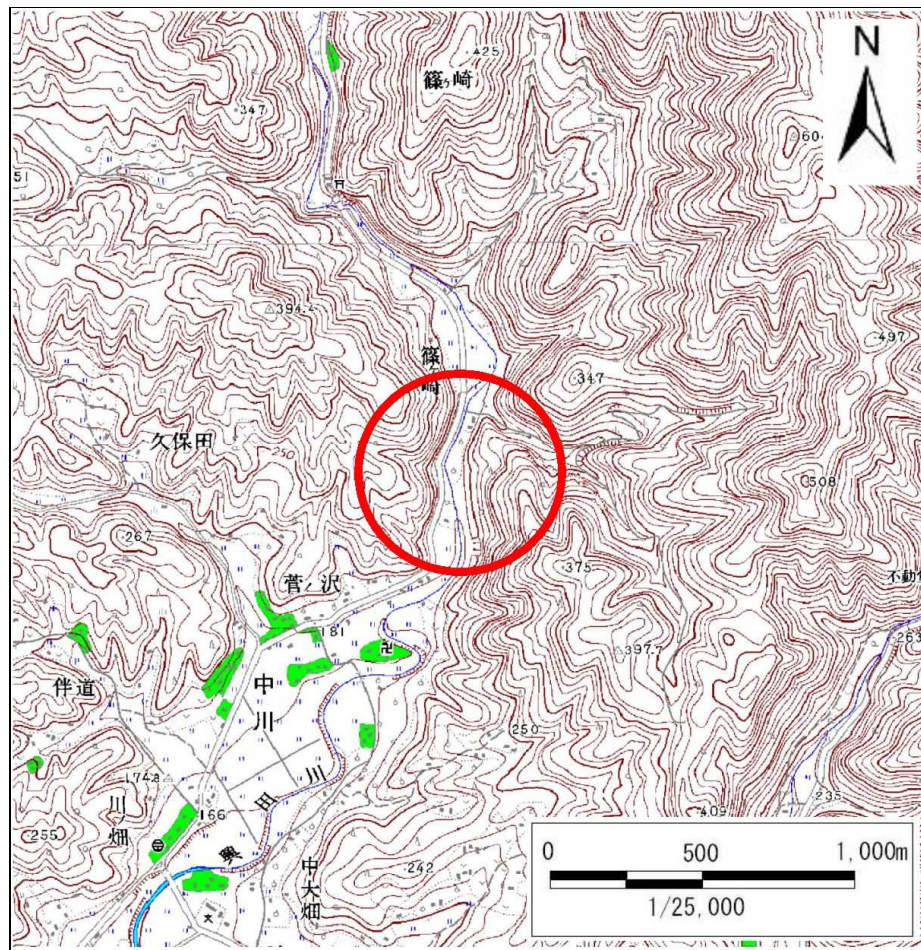
土砂災害防止に関する基礎調査(急傾斜地の崩壊)

表紙 概況、位置図

自然現象の種類	急傾斜地の崩壊
箇所番号	166B1004-2
箇所名	篠ヶ崎-6
所在地	岩手県一関市大東町中川字篠ヶ崎
調査機関	岩手県県南広域振興局土木部千厩土木センター



位置図(S=1:200,000)



概況図(S=1:25,000)

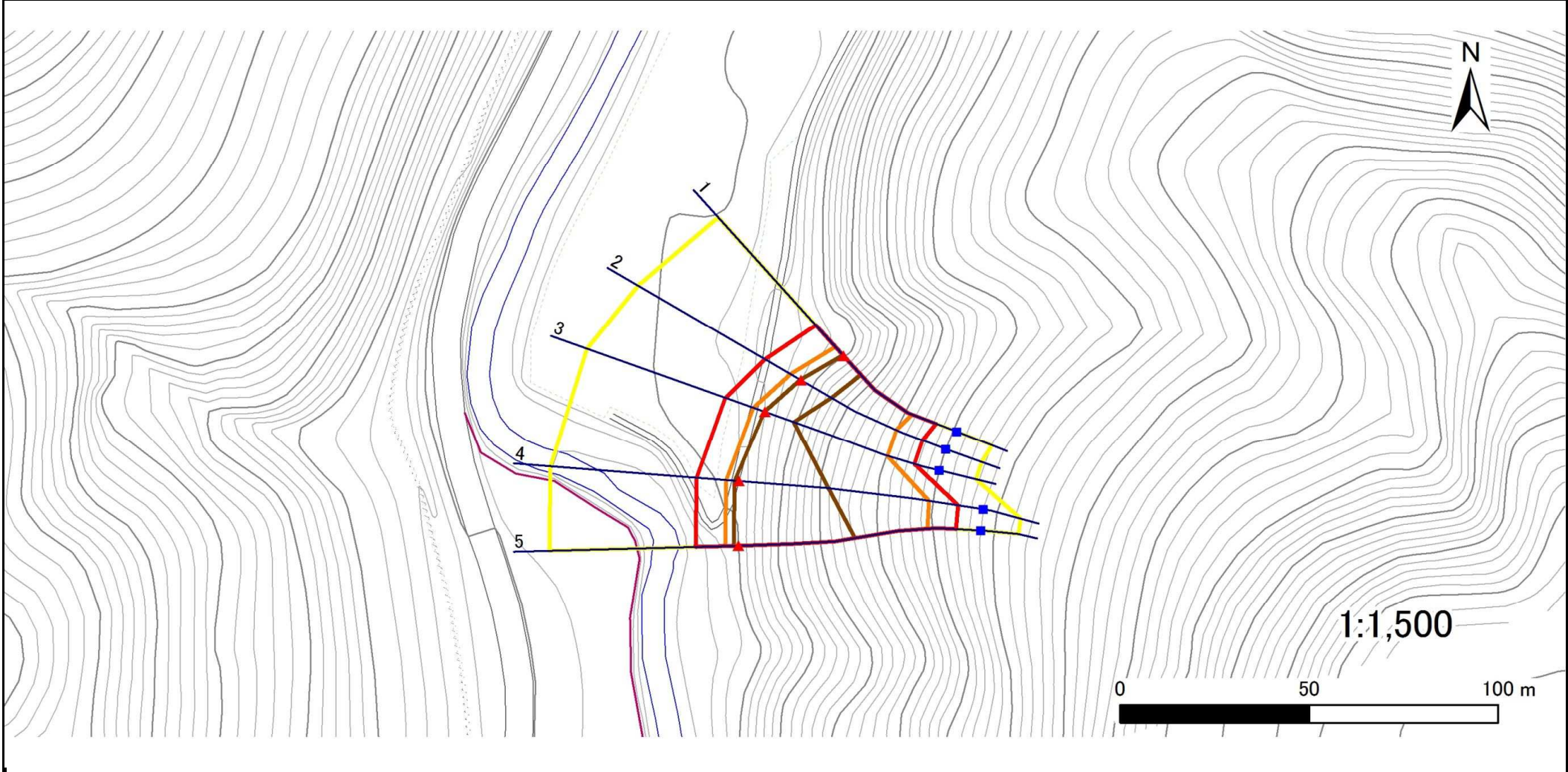
この地図は、国土院院長の承認を得て、同院発行の数値地図20000(地図画像)及び数値地図25000(地図画像)を複製したものである。(承認番号 平26情複、第9号)

急傾斜地の崩壊区域調査

様式3-1 危害のおそれのある土地、著しい危害のおそれのある土地の設定図

調査年度 平成25年度

急傾斜地の位置	箇所番号	箇所名	所在地
	166B1004-2	篠ヶ崎-6	岩手県一関市大東町中川字篠ヶ崎



凡例	■ 上端	— 横断測線	■ 危害のおそれのある土地の区域	■ 土石等の移動による力が 100kN/m^2 を超える範囲
	▲ 下端		■ 著しい危害のおそれのある土地の区域	■ 土石等の堆積高が 3m を超える範囲

急傾斜地の崩壊区域調書

様式3-2 建築物に作用すると想定される衝撃に関する事項(1/1)

調査年度	平成25年度
------	--------

急傾斜地の位置		箇所番号			箇所名				所在地							
		166B1004-2			篠ヶ崎-6				岩手県一関市大東町中川字篠ヶ崎							
横断 測線 番号	急傾斜地の下端に隣接する土地								急傾斜地内							
	土石等の移動の高さと力の大きさ				土石等の堆積高さとの大きさ				土石等の移動の高さと力の大きさ				土石等の堆積高さとの大きさ			
	区分	高さ (m)	下端からの距離 (m)	力の大きさ (kN/m ²)	区分	下端からの水平 距離(m)	高さ (m)	力の大きさ (kN/m ²)	区分	高さ (m)	上端からの比高 (m)	力の大きさ (kN/m ²)	区分	上端からの比高 (m)	高さ (m)	力の大きさ (kN/m ²)
1	100kN/m ² を超える	1.00	0.00 ~ 3.38	154.32	3mを超える	0.00 ~ 0.47	3.26	16.46	100kN/m ² を超える	1.00	10.62 ~ 30.58	154.32	3mを超える	25.00 ~ 30.58	3.26	16.46
	それ以外	1.00	3.38 ~ 11.17	100.00	それ以外	0.47 ~ 11.17	3.00	15.16	それ以外	1.00	5.00 ~ 10.62	100.00	それ以外	5.00 ~ 25.00	3.00	15.16
2	100kN/m ² を超える	1.00	0.00 ~ 3.26	152.19	3mを超える	0.00 ~ 0.23	3.12	15.76	100kN/m ² を超える	1.00	10.54 ~ 32.00	152.19	3mを超える	25.00 ~ 32.00	3.12	15.76
	それ以外	1.00	3.26 ~ 11.04	100.00	それ以外	0.23 ~ 11.04	3.00	15.16	それ以外	1.00	5.00 ~ 10.54	100.00	それ以外	5.00 ~ 25.00	3.00	15.16
3	100kN/m ² を超える	1.00	0.00 ~ 3.36	153.88	3mを超える	0.00 ~ 0.19	3.10	15.66	100kN/m ² を超える	1.00	10.57 ~ 36.01	153.88	3mを超える	30.00 ~ 36.01	3.10	15.66
	それ以外	1.00	3.36 ~ 11.14	100.00	それ以外	0.19 ~ 11.14	3.00	15.16	それ以外	1.00	5.00 ~ 10.57	100.00	それ以外	5.00 ~ 30.00	3.00	15.16
4	100kN/m ² を超える	1.00	0.00 ~ 3.46	155.76	3mを超える	0.00 ~ 1.19	3.56	17.97	100kN/m ² を超える	1.00	10.61 ~ 47.09	155.76	3mを超える	30.00 ~ 47.09	3.56	17.97
	それ以外	1.00	3.46 ~ 11.25	100.00	それ以外	1.19 ~ 11.25	3.00	15.16	それ以外	1.00	5.00 ~ 10.61	100.00	それ以外	5.00 ~ 30.00	3.00	15.16
5	100kN/m ² を超える	1.00	0.00 ~ 3.60	158.14	3mを超える	0.00 ~ 1.27	3.60	18.21	100kN/m ² を超える	1.00	10.55 ~ 48.00	158.14	3mを超える	25.00 ~ 48.00	3.60	18.21
	それ以外	1.00	3.60 ~ 11.38	100.00	それ以外	1.27 ~ 11.38	3.00	15.16	それ以外	1.00	5.00 ~ 10.55	100.00	それ以外	5.00 ~ 25.00	3.00	15.16
	100kN/m ² を超える		~		3mを超える	~			100kN/m ² を超える		~		3mを超える	~		
	それ以外		~		それ以外	~			それ以外		~		それ以外	~		
	100kN/m ² を超える		~		3mを超える	~			100kN/m ² を超える		~		3mを超える	~		
	それ以外		~		それ以外	~			それ以外		~		それ以外	~		
	100kN/m ² を超える		~		3mを超える	~			100kN/m ² を超える		~		3mを超える	~		
	それ以外		~		それ以外	~			それ以外		~		それ以外	~		
	100kN/m ² を超える		~		3mを超える	~			100kN/m ² を超える		~		3mを超える	~		
	それ以外		~		それ以外	~			それ以外		~		それ以外	~		
	100kN/m ² を超える		~		3mを超える	~			100kN/m ² を超える		~		3mを超える	~		
	それ以外		~		それ以外	~			それ以外		~		それ以外	~		
	100kN/m ² を超える		~		3mを超える	~			100kN/m ² を超える		~		3mを超える	~		
	それ以外		~		それ以外	~			それ以外		~		それ以外	~		