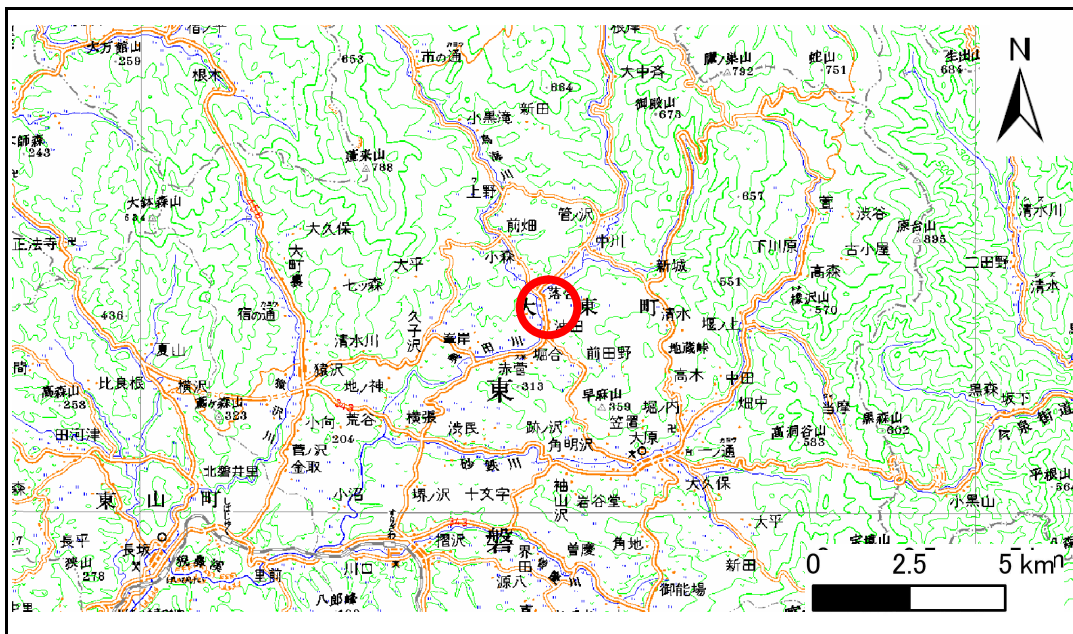


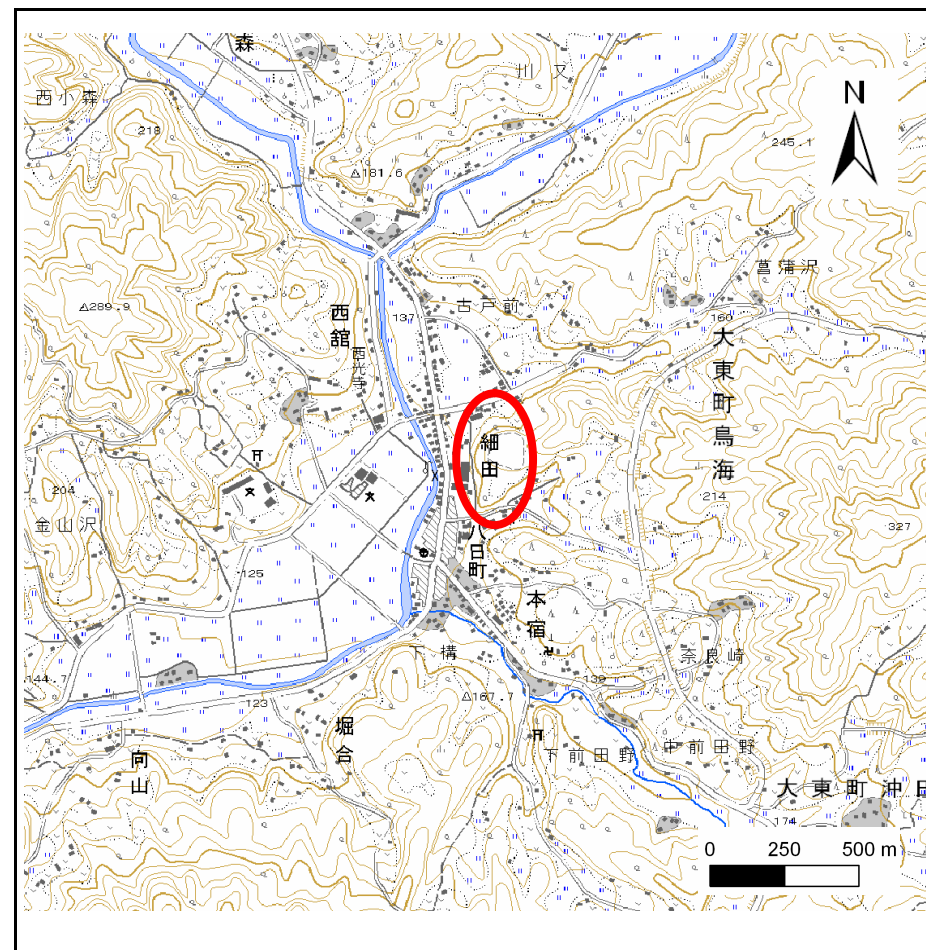
土砂災害防止に関する基礎調査(急傾斜地の崩壊)

表紙 概況、位置図

自然現象の種類	急傾斜地の崩壊
箇所番号	165D0042
箇所名	八日町
所在地	一関市大東町鳥海細田
調査機関	岩手県千厩土木センター



概況図(S=1:200,000)



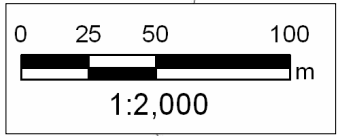
位置図(S=1:25,000)

急傾斜地の崩壊区域調書

様式3-1 危害のおそれのある土地、著しい危害のおそれのある土地の設定図(1/5)

調査年度 平成19年度

急傾斜地の位置 箇所番号 165D0042 箇所名 八日町 所在地 一関市大東町鳥海細田



- 凡例**
- 上端
 - ▲ 下端
 - ▭ 著しい危害のおそれのある土地の区域
 - ▭ 危害のおそれのある土地の区域
 - 土石等の堆積高が3mを超える範囲
 - 土石等の移動による力が100kN/mを超える範囲
 - 横断測線

急傾斜地の崩壊区域調査

様式3-1 危害のおそれのある土地、著しい危害のおそれのある土地の設定図(2/5)

調査年度 平成19年度

急傾斜地の位置 箇所番号 165D0042 箇所名 八日町 所在地 一関市大東町鳥海細田



急傾斜地の崩壊区域調書

様式3-1 危害のおそれのある土地、著しい危害のおそれのある土地の設定図(3/5)

調査年度 平成19年度

急傾斜地の位置	箇所番号	165D0042	箇所名	八日町	所在地	一関市大東町鳥海細田
---------	------	----------	-----	-----	-----	------------



急傾斜地の崩壊区域調査

様式3-1 危害のおそれのある土地、著しい危害のおそれのある土地の設定図(4/5)

調査年度 平成19年度

急傾斜地の位置 箇所番号 165D0042 箇所名 八日町 所在地 一関市大東町鳥海細田



凡例

- 上端
- ▲ 下端
- 著しい危害のおそれのある土地の区域
- 危害のおそれのある土地の区域
- 土石等の堆積高が3mを超える範囲
- 土石等の移動による力が100kN/m²を超える範囲
- 横断測線

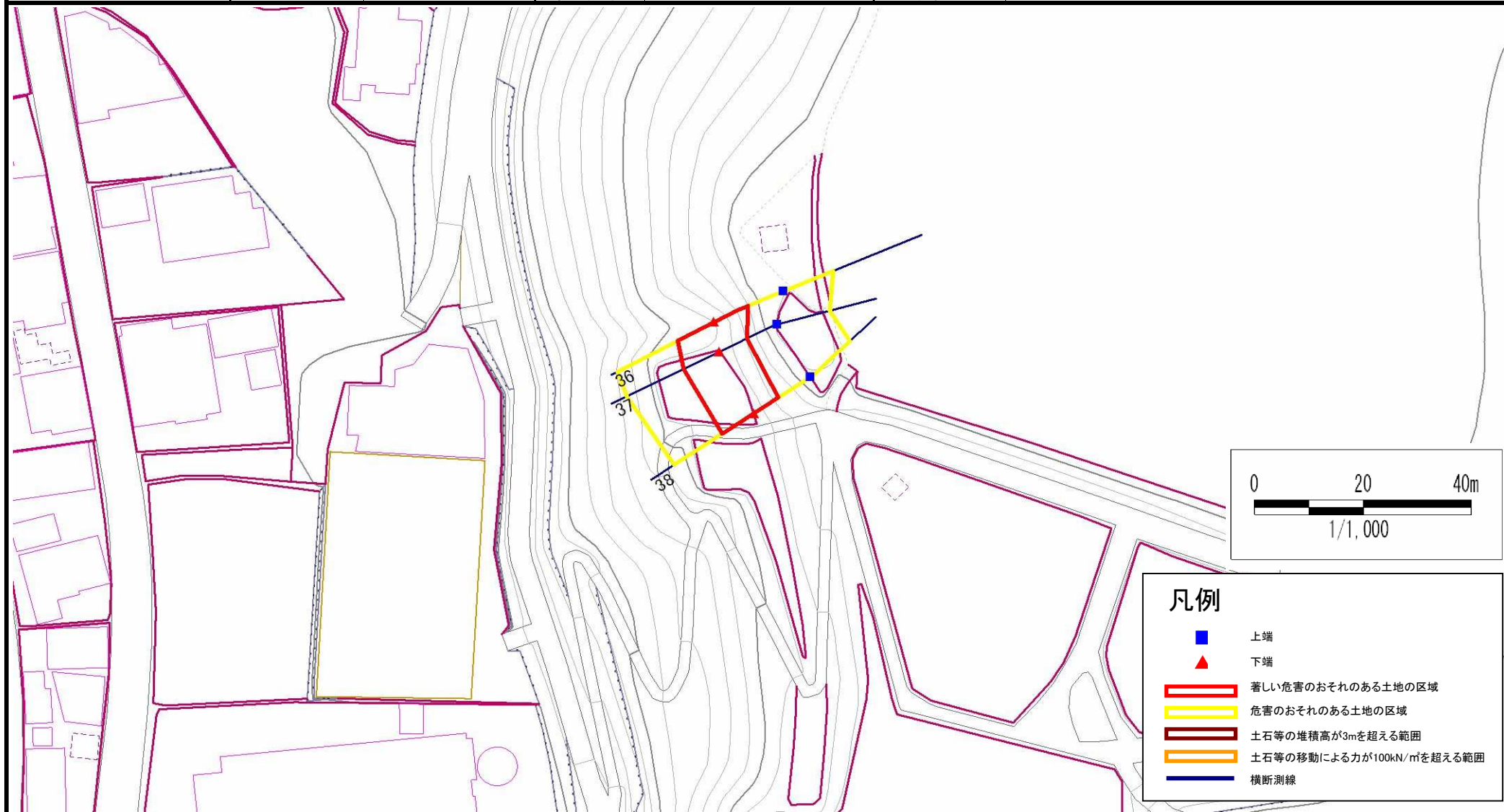
急傾斜地の崩壊区域調書

様式3-1 危害のおそれのある土地、著しい危害のおそれのある土地の設定図 (5/5)

調査年度

平成19年度

急傾斜地の位置 箇所番号 165D0042 箇所名 八日町 所在地 一関市大東町鳥海細田



急傾斜地の崩壊区域調書

様式3-2 建築物に作用すると想定される衝撃に関する事項(1/2)

													調査年度	平成19年度					
急傾斜地の位置		箇所番号			165D0042-1			箇所名			八日町			所在地			一関市大東町鳥海細田		
横断 測線 番号	急傾斜地の下端に隣接する土地									急傾斜地内									
	土石等の移動の高さと力の大きさ				土石等の堆積高さとの大きさ				土石等の移動の高さと力の大きさ				土石等の堆積高さとの大きさ						
	区分	高さ (m)	下端からの距離 (m)	力の大きさ (kN/m ²)	区分	下端からの水平 距離(m)	高さ (m)	力の大きさ (kN/m ²)	区分	高さ (m)	上端からの比高 (m)	力の大きさ (kN/m ²)	区分	上端からの比高 (m)	高さ (m)	力の大きさ (kN/m ²)			
1	100kN/m ² を超える	-	- ~ -	-	3mを超える	- ~ -	-	-	100kN/m ² を超える	-	- ~ -	-	3mを超える	- ~ -	-	-			
	それ以外	1.00	0.00 ~ 4.68	58.37	それ以外	0.00 ~ 4.68	1.83	9.27	それ以外	1.00	5.00 ~ 5.00	58.37	それ以外	5.00 ~ 5.00	1.83	9.27			
2	100kN/m ² を超える	-	- ~ -	-	3mを超える	- ~ -	-	-	100kN/m ² を超える	-	- ~ -	-	3mを超える	- ~ -	-	-			
	それ以外	1.00	0.00 ~ 5.20	64.87	それ以外	0.00 ~ 5.20	1.83	9.25	それ以外	1.00	5.00 ~ 5.71	64.87	それ以外	5.00 ~ 5.71	1.83	9.25			
3	100kN/m ² を超える	-	- ~ -	-	3mを超える	- ~ -	-	-	100kN/m ² を超える	-	- ~ -	-	3mを超える	- ~ -	-	-			
	それ以外	1.00	0.00 ~ 5.22	65.04	それ以外	0.00 ~ 5.22	1.82	9.21	それ以外	1.00	5.00 ~ 5.71	65.04	それ以外	5.00 ~ 5.71	1.82	9.21			
4	100kN/m ² を超える	-	- ~ -	-	3mを超える	- ~ -	-	-	100kN/m ² を超える	-	- ~ -	-	3mを超える	- ~ -	-	-			
	それ以外	1.00	0.00 ~ 4.54	56.57	それ以外	0.00 ~ 4.54	1.99	10.06	それ以外	1.00	5.00 ~ 5.34	56.57	それ以外	5.00 ~ 5.34	1.99	10.06			
5	100kN/m ² を超える	-	- ~ -	-	3mを超える	- ~ -	-	-	100kN/m ² を超える	-	- ~ -	-	3mを超える	- ~ -	-	-			
	それ以外	1.00	0.00 ~ 5.04	62.81	それ以外	0.00 ~ 5.04	1.93	9.74	それ以外	1.00	5.00 ~ 5.79	62.81	それ以外	5.00 ~ 5.79	1.93	9.74			
6	100kN/m ² を超える	-	- ~ -	-	3mを超える	- ~ -	-	-	100kN/m ² を超える	-	- ~ -	-	3mを超える	- ~ -	-	-			
	それ以外	1.00	0.00 ~ 5.44	67.94	それ以外	0.00 ~ 0.00	1.77	8.93	それ以外	1.00	5.00 ~ 5.96	67.94	それ以外	5.00 ~ 5.96	1.77	8.93			
7	100kN/m ² を超える	-	- ~ -	-	3mを超える	- ~ -	-	-	100kN/m ² を超える	-	- ~ -	-	3mを超える	- ~ -	-	-			
	それ以外	1.00	0.00 ~ 6.77	85.58	それ以外	0.00 ~ 6.77	1.85	9.33	それ以外	1.00	5.00 ~ 8.40	85.58	それ以外	5.00 ~ 8.40	1.85	9.33			
8	100kN/m ² を超える	-	- ~ -	-	3mを超える	- ~ -	-	-	100kN/m ² を超える	-	- ~ -	-	3mを超える	- ~ -	-	-			
	それ以外	1.00	0.00 ~ 6.51	82.06	それ以外	0.00 ~ 6.51	1.94	9.83	それ以外	1.00	5.00 ~ 8.40	82.06	それ以外	5.00 ~ 8.40	1.94	9.83			
9	100kN/m ² を超える	-	- ~ -	-	3mを超える	- ~ -	-	-	100kN/m ² を超える	-	- ~ -	-	3mを超える	- ~ -	-	-			
	それ以外	1.00	0.00 ~ 6.44	81.08	それ以外	0.00 ~ 6.44	1.97	9.94	それ以外	1.00	5.00 ~ 8.40	81.08	それ以外	5.00 ~ 8.40	1.97	9.94			
10	100kN/m ² を超える	-	- ~ -	-	3mを超える	- ~ -	-	-	100kN/m ² を超える	-	- ~ -	-	3mを超える	- ~ -	-	-			
	それ以外	-	- ~ -	-	それ以外	- ~ -	-	-	それ以外	-	- ~ -	-	それ以外	- ~ -	-	-			
11	100kN/m ² を超える	-	- ~ -	-	3mを超える	- ~ -	-	-	100kN/m ² を超える	-	- ~ -	-	3mを超える	- ~ -	-	-			
	それ以外	1.00	0.00 ~ 6.49	81.75	それ以外	0.00 ~ 6.49	1.98	10.03	それ以外	1.00	5.00 ~ 8.64	81.75	それ以外	5.00 ~ 8.64	1.98	10.03			
12	100kN/m ² を超える	1.00	0.00 ~ 1.73	126.47	3mを超える	- ~ -	-	-	100kN/m ² を超える	1.00	10.55 ~ 16.82	126.47	3mを超える	- ~ -	-	-			
	それ以外	1.00	1.73 ~ 9.51	100.00	それ以外	0.00 ~ 9.51	2.15	10.88	それ以外	1.00	5.00 ~ 10.55	100.00	それ以外	5.00 ~ 16.82	2.15	10.88			
13	100kN/m ² を超える	1.00	0.00 ~ 2.30	135.81	3mを超える	- ~ -	-	-	100kN/m ² を超える	1.00	10.75 ~ 19.73	135.81	3mを超える	- ~ -	-	-			
	それ以外	1.00	2.30 ~ 10.08	100.00	それ以外	0.00 ~ 10.08	2.49	12.61	それ以外	1.00	5.00 ~ 10.75	100.00	それ以外	5.00 ~ 19.73	2.49	12.61			
14	100kN/m ² を超える	-	- ~ -	-	3mを超える	- ~ -	-	-	100kN/m ² を超える	-	- ~ -	-	3mを超える	- ~ -	-	-			
	それ以外	1.00	0.00 ~ 6.68	84.32	それ以外	0.00 ~ 6.68	1.93	9.76	それ以外	1.00	5.00 ~ 8.64	84.32	それ以外	5.00 ~ 8.64	1.93	9.76			
15	100kN/m ² を超える	-	- ~ -	-	3mを超える	- ~ -	-	-	100kN/m ² を超える	-	- ~ -	-	3mを超える	- ~ -	-	-			
	それ以外	-	- ~ -	-	それ以外	- ~ -	-	-	それ以外	-	- ~ -	-	それ以外	- ~ -	-	-			

急傾斜地の崩壊区域調書

様式3-2 建築物に作用すると想定される衝撃に関する事項(2/2)

調査年度	平成19年度
------	--------

急傾斜地の位置		箇所番号		165D0042-1		箇所名		八日町		所在地		一関市大東町鳥海細田				
横断 測線 番号	急傾斜地の下端に隣接する土地								急傾斜地内							
	土石等の移動の高さと力の大きさ				土石等の堆積高さと力の大きさ				土石等の移動の高さと力の大きさ				土石等の堆積高さと力の大きさ			
	区分	高さ (m)	下端からの距離 (m)	力の大きさ (kN/m ²)	区分	下端からの水平 距離(m)	高さ (m)	力の大きさ (kN/m ²)	区分	高さ (m)	上端からの比高 (m)	力の大きさ (kN/m ²)	区分	上端からの比高 (m)	高さ (m)	力の大きさ (kN/m ²)
16	100kN/m ² を超える	-	- ~ -	-	3mを超える	- ~ -	-	-	100kN/m ² を超える	-	- ~ -	-	3mを超える	- ~ -	-	-
	それ以外	-	- ~ -	-	それ以外	- ~ -	-	-	それ以外	-	- ~ -	-	それ以外	- ~ -	-	-
	100kN/m ² を超える		~		3mを超える	~			100kN/m ² を超える		~		3mを超える	~		
	それ以外		~		それ以外	~			それ以外		~		それ以外	~		
	100kN/m ² を超える		~		3mを超える	~			100kN/m ² を超える		~		3mを超える	~		
	それ以外		~		それ以外	~			それ以外		~		それ以外	~		
	100kN/m ² を超える		~		3mを超える	~			100kN/m ² を超える		~		3mを超える	~		
	それ以外		~		それ以外	~			それ以外		~		それ以外	~		
	100kN/m ² を超える		~		3mを超える	~			100kN/m ² を超える		~		3mを超える	~		
	それ以外		~		それ以外	~			それ以外		~		それ以外	~		
	100kN/m ² を超える		~		3mを超える	~			100kN/m ² を超える		~		3mを超える	~		
	それ以外		~		それ以外	~			それ以外		~		それ以外	~		
	100kN/m ² を超える		~		3mを超える	~			100kN/m ² を超える		~		3mを超える	~		
	それ以外		~		それ以外	~			それ以外		~		それ以外	~		
	100kN/m ² を超える		~		3mを超える	~			100kN/m ² を超える		~		3mを超える	~		
	それ以外		~		それ以外	~			それ以外		~		それ以外	~		
	100kN/m ² を超える		~		3mを超える	~			100kN/m ² を超える		~		3mを超える	~		
	それ以外		~		それ以外	~			それ以外		~		それ以外	~		
	100kN/m ² を超える		~		3mを超える	~			100kN/m ² を超える		~		3mを超える	~		
	それ以外		~		それ以外	~			それ以外		~		それ以外	~		

急傾斜地の崩壊区域調査

様式3-2 建築物に作用すると想定される衝撃に関する事項(1/2)

													調査年度	平成19年度		
急傾斜地の位置		箇所番号	165D0042-2		箇所名	八日町		所在地	一関市大東町鳥海細田							
横断 測線 番号	急傾斜地の下端に隣接する土地								急傾斜地内							
	土石等の移動の高さと力の大きさ				土石等の堆積高さとの大きさ				土石等の移動の高さと力の大きさ				土石等の堆積高さとの大きさ			
	区分	高さ (m)	下端からの距離 (m)	力の大きさ (kN/m ²)	区分	下端からの水平 距離(m)	高さ (m)	力の大きさ (kN/m ²)	区分	高さ (m)	上端からの比高 (m)	力の大きさ (kN/m ²)	区分	上端からの比高 (m)	高さ (m)	力の大きさ (kN/m ²)
17	100kN/m ² を超える	-	- ~ -	-	3mを超える	- ~ -	-	-	100kN/m ² を超える	-	- ~ -	-	3mを超える	- ~ -	-	-
	それ以外	-	- ~ -	-	それ以外	- ~ -	-	-	それ以外	-	- ~ -	-	それ以外	- ~ -	-	-
18	100kN/m ² を超える	-	- ~ -	-	3mを超える	- ~ -	-	-	100kN/m ² を超える	-	- ~ -	-	3mを超える	- ~ -	-	-
	それ以外	-	- ~ -	-	それ以外	- ~ -	-	-	それ以外	-	- ~ -	-	それ以外	- ~ -	-	-
19	100kN/m ² を超える	-	- ~ -	-	3mを超える	- ~ -	-	-	100kN/m ² を超える	-	- ~ -	-	3mを超える	- ~ -	-	-
	それ以外	1.00	0.00 ~ 7.17	91.11	それ以外	0.00 ~ 7.17	1.92	9.69	それ以外	1.00	5.00 ~ 9.60	91.11	それ以外	5.00 ~ 9.60	1.92	9.69
20	100kN/m ² を超える	1.00	0.00 ~ 2.92	146.27	3mを超える	- ~ -	-	-	100kN/m ² を超える	1.00	10.98 ~ 24.85	146.27	3mを超える	- ~ -	-	-
	それ以外	1.00	2.92 ~ 10.70	100.00	それ以外	0.00 ~ 10.70	2.90	14.67	それ以外	1.00	5.00 ~ 10.98	100.00	それ以外	5.00 ~ 24.85	2.90	14.67
21	100kN/m ² を超える	1.00	0.00 ~ 2.95	146.88	3mを超える	- ~ -	-	-	100kN/m ² を超える	1.00	10.86 ~ 24.99	146.88	3mを超える	- ~ -	-	-
	それ以外	1.00	2.95 ~ 10.74	100.00	それ以外	0.00 ~ 10.74	2.87	14.53	それ以外	1.00	5.00 ~ 10.86	100.00	それ以外	5.00 ~ 24.99	2.87	14.53
22	100kN/m ² を超える	1.00	0.00 ~ 2.97	147.22	3mを超える	- ~ -	-	-	100kN/m ² を超える	1.00	10.81 ~ 25.11	147.22	3mを超える	- ~ -	-	-
	それ以外	1.00	2.97 ~ 10.76	100.00	それ以外	0.00 ~ 10.76	2.86	14.46	それ以外	1.00	5.00 ~ 10.81	100.00	それ以外	5.00 ~ 25.11	2.86	14.46
23	100kN/m ² を超える	1.00	0.00 ~ 2.80	144.33	3mを超える	- ~ -	-	-	100kN/m ² を超える	1.00	11.22 ~ 24.35	144.33	3mを超える	- ~ -	-	-
	それ以外	1.00	2.80 ~ 10.59	100.00	それ以外	0.00 ~ 10.59	2.95	14.92	それ以外	1.00	5.00 ~ 11.22	100.00	それ以外	5.00 ~ 24.35	2.95	14.92
24	100kN/m ² を超える	1.00	0.00 ~ 2.68	142.16	3mを超える	- ~ -	-	-	100kN/m ² を超える	1.00	10.93 ~ 22.65	142.16	3mを超える	- ~ -	-	-
	それ以外	1.00	2.68 ~ 10.46	100.00	それ以外	0.00 ~ 10.46	2.89	14.61	それ以外	1.00	5.00 ~ 10.93	100.00	それ以外	5.00 ~ 22.65	2.89	14.61
25	100kN/m ² を超える	1.00	0.00 ~ 1.37	120.76	3mを超える	- ~ -	-	-	100kN/m ² を超える	1.00	10.89 ~ 15.29	120.76	3mを超える	- ~ -	-	-
	それ以外	1.00	1.37 ~ 9.15	100.00	それ以外	0.00 ~ 9.15	2.53	12.78	それ以外	1.00	5.00 ~ 10.89	100.00	それ以外	5.00 ~ 15.29	2.53	12.78
26	100kN/m ² を超える	-	- ~ -	-	3mを超える	- ~ -	-	-	100kN/m ² を超える	-	- ~ -	-	3mを超える	- ~ -	-	-
	それ以外	1.00	0.00 ~ 7.47	95.43	それ以外	0.00 ~ 7.47	2.30	11.64	それ以外	1.00	5.00 ~ 10.00	95.43	それ以外	5.00 ~ 10.00	2.30	11.64
27	100kN/m ² を超える	-	- ~ -	-	3mを超える	- ~ -	-	-	100kN/m ² を超える	-	- ~ -	-	3mを超える	- ~ -	-	-
	それ以外	1.00	0.00 ~ 7.26	92.44	それ以外	0.00 ~ 7.26	1.88	9.50	それ以外	1.00	5.00 ~ 9.58	92.44	それ以外	5.00 ~ 9.58	1.88	9.50
28	100kN/m ² を超える	1.00	0.00 ~ 1.44	121.97	3mを超える	- ~ -	-	-	100kN/m ² を超える	1.00	10.57 ~ 15.25	121.97	3mを超える	- ~ -	-	-
	それ以外	1.00	1.44 ~ 9.23	100.00	それ以外	0.00 ~ 9.23	2.43	12.26	それ以外	1.00	5.00 ~ 10.57	100.00	それ以外	5.00 ~ 15.25	2.43	12.26
29	100kN/m ² を超える	1.00	0.00 ~ 1.49	122.76	3mを超える	- ~ -	-	-	100kN/m ² を超える	1.00	11.54 ~ 16.77	122.76	3mを超える	- ~ -	-	-
	それ以外	1.00	1.49 ~ 9.28	100.00	それ以外	0.00 ~ 9.28	2.63	13.31	それ以外	1.00	5.00 ~ 11.54	100.00	それ以外	5.00 ~ 16.77	2.63	13.31
30	100kN/m ² を超える	1.00	0.00 ~ 1.97	130.45	3mを超える	0.00 ~ 0.27	3.20	16.16	100kN/m ² を超える	1.00	13.28 ~ 22.82	130.45	3mを超える	20.00 ~ 22.82	3.20	16.16
	それ以外	1.00	1.97 ~ 9.76	100.00	それ以外	0.27 ~ 9.76	3.00	15.16	それ以外	1.00	5.00 ~ 13.28	100.00	それ以外	5.00 ~ 20.00	3.00	15.16
31	100kN/m ² を超える	1.00	0.00 ~ 2.23	134.65	3mを超える	- ~ -	-	-	100kN/m ² を超える	1.00	10.71 ~ 19.25	134.65	3mを超える	- ~ -	-	-
	それ以外	1.00	2.23 ~ 10.01	100.00	それ以外	0.00 ~ 10.01	2.48	12.54	それ以外	1.00	5.00 ~ 10.71	100.00	それ以外	5.00 ~ 19.25	2.48	12.54

急傾斜地の崩壊区域調査

様式3-2 建築物に作用すると想定される衝撃に関する事項(2/2)

調査年度	平成19年度
------	--------

急傾斜地の位置		箇所番号		165D0042-2		箇所名		八日町		所在地		一関市大東町鳥海細田				
横断 測線 番号	急傾斜地の下端に隣接する土地								急傾斜地内							
	土石等の移動の高さと力の大きさ				土石等の堆積高さとの大きさ				土石等の移動の高さと力の大きさ				土石等の堆積高さとの大きさ			
	区分	高さ (m)	下端からの距離 (m)	力の大きさ (kN/m ²)	区分	下端からの水平 距離(m)	高さ (m)	力の大きさ (kN/m ²)	区分	高さ (m)	上端からの比高 (m)	力の大きさ (kN/m ²)	区分	上端からの比高 (m)	高さ (m)	力の大きさ (kN/m ²)
32	100kN/m ² を超える	1.00	0.00 ~ 1.82	128.04	3mを超える	- ~ -	-	-	100kN/m ² を超える	1.00	11.32 ~ 18.00	128.04	3mを超える	- ~ -	-	-
	それ以外	1.00	1.82 ~ 9.61	100.00	それ以外	0.00 ~ 9.61	2.60	13.16	それ以外	1.00	5.00 ~ 11.32	100.00	それ以外	5.00 ~ 18.00	2.60	13.16
33	100kN/m ² を超える	1.00	0.00 ~ 1.08	116.25	3mを超える	- ~ -	-	-	100kN/m ² を超える	1.00	10.77 ~ 14.04	116.25	3mを超える	- ~ -	-	-
	それ以外	1.00	1.08 ~ 8.86	100.00	それ以外	0.00 ~ 8.86	2.30	11.63	それ以外	1.00	5.00 ~ 10.77	100.00	それ以外	5.00 ~ 14.04	2.30	11.63
34	100kN/m ² を超える	-	- ~ -	-	3mを超える	- ~ -	-	-	100kN/m ² を超える	-	- ~ -	-	3mを超える	- ~ -	-	-
	それ以外	1.00	0.00 ~ 4.60	57.40	それ以外	0.00 ~ 0.00	1.58	7.99	それ以外	1.00	5.00 ~ 5.05	57.40	それ以外	5.00 ~ 5.05	1.58	7.99
35	100kN/m ² を超える	-	- ~ -	-	3mを超える	- ~ -	-	-	100kN/m ² を超える	-	- ~ -	-	3mを超える	- ~ -	-	-
	それ以外	1.00	0.00 ~ 5.09	63.41	それ以外	0.00 ~ 5.09	1.85	9.36	それ以外	1.00	5.00 ~ 5.60	63.41	それ以外	5.00 ~ 5.60	1.85	9.36
	100kN/m ² を超える		~		3mを超える	~			100kN/m ² を超える		~		3mを超える	~		
	それ以外		~		それ以外	~			それ以外		~		それ以外	~		
	100kN/m ² を超える		~		3mを超える	~			100kN/m ² を超える		~		3mを超える	~		
	それ以外		~		それ以外	~			それ以外		~		それ以外	~		
	100kN/m ² を超える		~		3mを超える	~			100kN/m ² を超える		~		3mを超える	~		
	それ以外		~		それ以外	~			それ以外		~		それ以外	~		
	100kN/m ² を超える		~		3mを超える	~			100kN/m ² を超える		~		3mを超える	~		
	それ以外		~		それ以外	~			それ以外		~		それ以外	~		
	100kN/m ² を超える		~		3mを超える	~			100kN/m ² を超える		~		3mを超える	~		
	それ以外		~		それ以外	~			それ以外		~		それ以外	~		
	100kN/m ² を超える		~		3mを超える	~			100kN/m ² を超える		~		3mを超える	~		
	それ以外		~		それ以外	~			それ以外		~		それ以外	~		

急傾斜地の崩壊区域調書

様式3-2 建築物に作用すると想定される衝撃に関する事項(1/1)

調査年度	平成19年度
------	--------

急傾斜地の位置		箇所番号		165D0042-3		箇所名		八日町		所在地		一関市大東町鳥海細田				
横断 測線 番号	急傾斜地の下端に隣接する土地								急傾斜地内							
	土石等の移動の高さと力の大きさ				土石等の堆積高さとの大きさ				土石等の移動の高さと力の大きさ				土石等の堆積高さとの大きさ			
	区分	高さ (m)	下端からの距離 (m)	力の大きさ (kN/m ²)	区分	下端からの水平 距離(m)	高さ (m)	力の大きさ (kN/m ²)	区分	高さ (m)	上端からの比高 (m)	力の大きさ (kN/m ²)	区分	上端からの比高 (m)	高さ (m)	力の大きさ (kN/m ²)
36	100kN/m ² を超える	-	- ~ -	-	3mを超える	- ~ -	-	-	100kN/m ² を超える	-	- ~ -	-	3mを超える	- ~ -	-	-
	それ以外	1.00	0.00 ~ 7.54	96.49	それ以外	0.00 ~ 7.54	2.12	10.72	それ以外	1.00	5.00 ~ 10.00	96.49	それ以外	5.00 ~ 10.00	2.12	10.72
37	100kN/m ² を超える	-	- ~ -	-	3mを超える	- ~ -	-	-	100kN/m ² を超える	-	- ~ -	-	3mを超える	- ~ -	-	-
	それ以外	1.00	0.00 ~ 7.35	93.69	それ以外	0.00 ~ 7.35	1.81	9.15	それ以外	1.00	5.00 ~ 9.52	93.69	それ以外	5.00 ~ 9.52	1.81	9.15
38	100kN/m ² を超える	-	- ~ -	-	3mを超える	- ~ -	-	-	100kN/m ² を超える	-	- ~ -	-	3mを超える	- ~ -	-	-
	それ以外	1.00	0.00 ~ 7.02	89.10	それ以外	0.00 ~ 0.00	1.71	8.65	それ以外	1.00	5.00 ~ 8.81	89.10	それ以外	5.00 ~ 8.81	1.71	8.65
	100kN/m ² を超える		~		3mを超える	~			100kN/m ² を超える		~		3mを超える	~		
	それ以外		~		それ以外	~			それ以外		~		それ以外	~		
	100kN/m ² を超える		~		3mを超える	~			100kN/m ² を超える		~		3mを超える	~		
	それ以外		~		それ以外	~			それ以外		~		それ以外	~		
	100kN/m ² を超える		~		3mを超える	~			100kN/m ² を超える		~		3mを超える	~		
	それ以外		~		それ以外	~			それ以外		~		それ以外	~		
	100kN/m ² を超える		~		3mを超える	~			100kN/m ² を超える		~		3mを超える	~		
	それ以外		~		それ以外	~			それ以外		~		それ以外	~		
	100kN/m ² を超える		~		3mを超える	~			100kN/m ² を超える		~		3mを超える	~		
	それ以外		~		それ以外	~			それ以外		~		それ以外	~		
	100kN/m ² を超える		~		3mを超える	~			100kN/m ² を超える		~		3mを超える	~		
	それ以外		~		それ以外	~			それ以外		~		それ以外	~		
	100kN/m ² を超える		~		3mを超える	~			100kN/m ² を超える		~		3mを超える	~		
	それ以外		~		それ以外	~			それ以外		~		それ以外	~		

急傾斜地の崩壊区域調書

様式3-2 建築物に作用すると想定される衝撃に関する事項(1/1)

調査年度	平成19年度
------	--------

急傾斜地の位置		箇所番号		165D0042-4		箇所名		八日町		所在地		一関市大東町鳥海細田				
横断 測線 番号	急傾斜地の下端に隣接する土地								急傾斜地内							
	土石等の移動の高さと力の大きさ				土石等の堆積高さとの大きさ				土石等の移動の高さと力の大きさ				土石等の堆積高さとの大きさ			
	区分	高さ (m)	下端からの距離 (m)	力の大きさ (kN/m ²)	区分	下端からの水平 距離(m)	高さ (m)	力の大きさ (kN/m ²)	区分	高さ (m)	上端からの比高 (m)	力の大きさ (kN/m ²)	区分	上端からの比高 (m)	高さ (m)	力の大きさ (kN/m ²)
39	100kN/m ² を超える	-	- ~ -	-	3mを超える	- ~ -	-	-	100kN/m ² を超える	-	- ~ -	-	3mを超える	- ~ -	-	-
	それ以外	1.00	0.00 ~ 4.75	59.24	それ以外	0.00 ~ 0.00	1.78	8.98	それ以外	1.00	5.00 ~ 5.00	59.24	それ以外	5.00 ~ 5.00	1.78	8.98
40	100kN/m ² を超える	-	- ~ -	-	3mを超える	- ~ -	-	-	100kN/m ² を超える	-	- ~ -	-	3mを超える	- ~ -	-	-
	それ以外	1.00	0.00 ~ 3.87	48.56	それ以外	0.00 ~ 3.87	2.18	11.04	それ以外	1.00	5.00 ~ 5.45	48.56	それ以外	5.00 ~ 5.45	2.18	11.04
41	100kN/m ² を超える	-	- ~ -	-	3mを超える	- ~ -	-	-	100kN/m ² を超える	-	- ~ -	-	3mを超える	- ~ -	-	-
	それ以外	1.00	0.00 ~ 3.30	42.03	それ以外	0.00 ~ 3.30	2.25	11.38	それ以外	1.00	5.00 ~ 5.00	42.03	それ以外	5.00 ~ 5.00	2.25	11.38
	100kN/m ² を超える		~		3mを超える	~			100kN/m ² を超える		~		3mを超える	~		
	それ以外		~		それ以外	~			それ以外		~		それ以外	~		
	100kN/m ² を超える		~		3mを超える	~			100kN/m ² を超える		~		3mを超える	~		
	それ以外		~		それ以外	~			それ以外		~		それ以外	~		
	100kN/m ² を超える		~		3mを超える	~			100kN/m ² を超える		~		3mを超える	~		
	それ以外		~		それ以外	~			それ以外		~		それ以外	~		
	100kN/m ² を超える		~		3mを超える	~			100kN/m ² を超える		~		3mを超える	~		
	それ以外		~		それ以外	~			それ以外		~		それ以外	~		
	100kN/m ² を超える		~		3mを超える	~			100kN/m ² を超える		~		3mを超える	~		
	それ以外		~		それ以外	~			それ以外		~		それ以外	~		
	100kN/m ² を超える		~		3mを超える	~			100kN/m ² を超える		~		3mを超える	~		
	それ以外		~		それ以外	~			それ以外		~		それ以外	~		
	100kN/m ² を超える		~		3mを超える	~			100kN/m ² を超える		~		3mを超える	~		
	それ以外		~		それ以外	~			それ以外		~		それ以外	~		