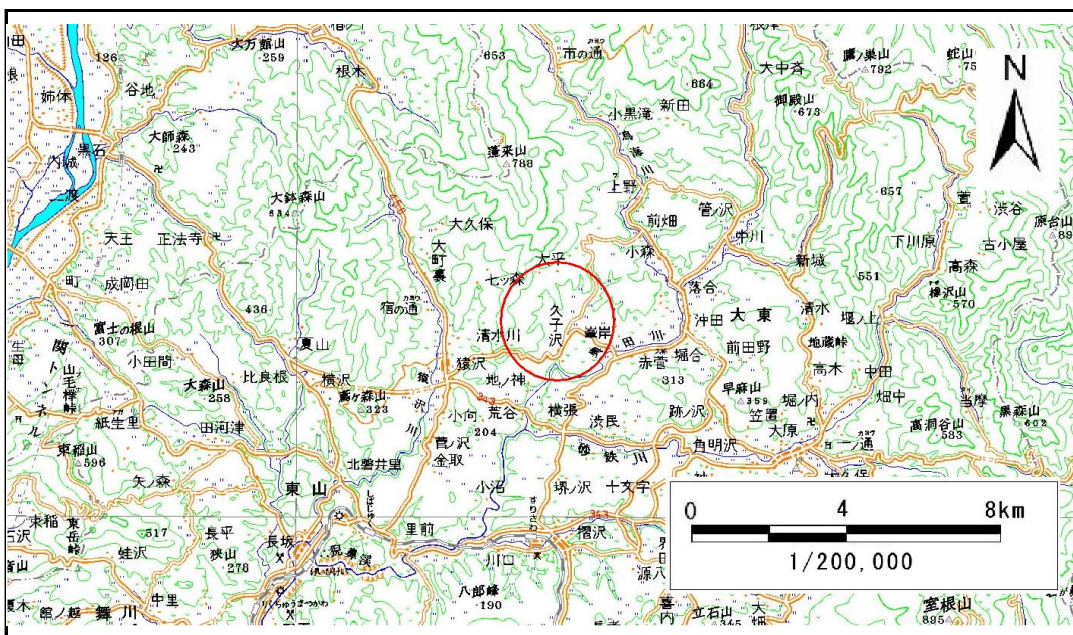


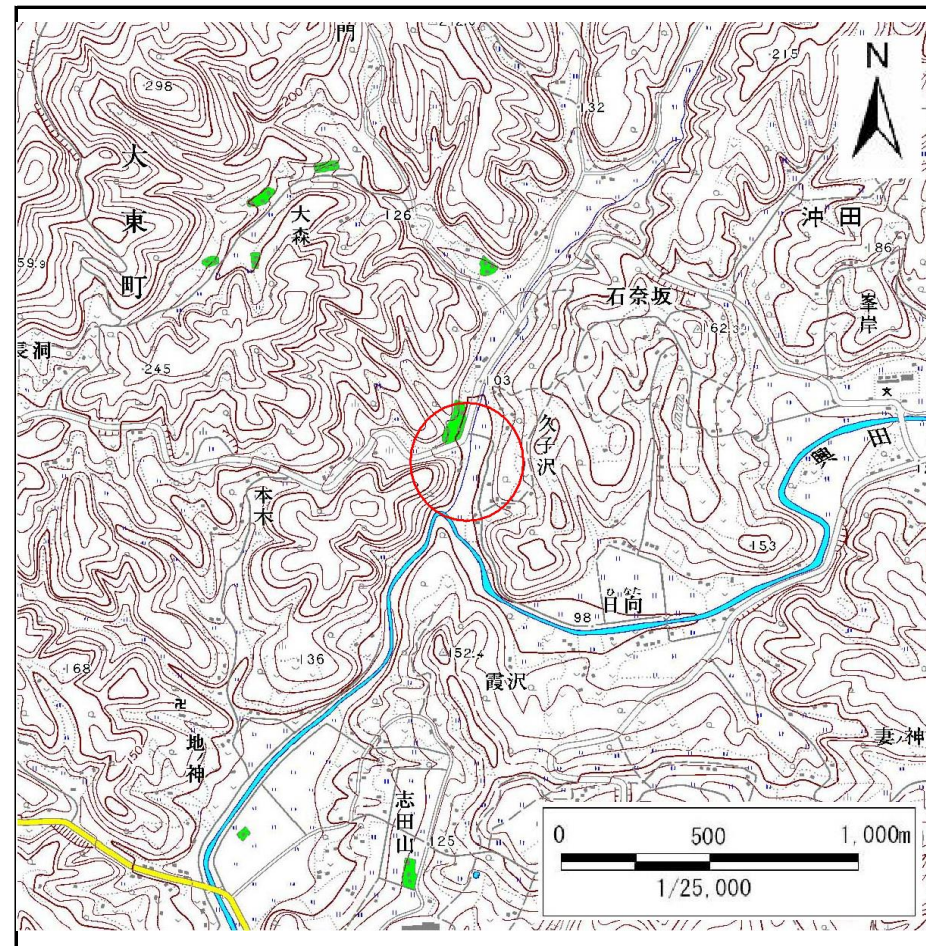
土砂災害防止に関する基礎調査(急傾斜地の崩壊)

表紙 概況、位置図

自然現象の種類	急傾斜地の崩壊
箇所番号	165B2027
箇所名	久子沢-1
所在地	岩手県一関市大東町沖田字久子沢
調査機関	県南広域振興局土木部千厩土木センター



位置図(S=1:200,000)



概況図(S=1:25,000)

急傾斜地の崩壊区域調査

様式3-1 危害のおそれのある土地、著しい危害のおそれのある土地の設定図

調査年度

平成24年度

急傾斜地の位置

箇所番号

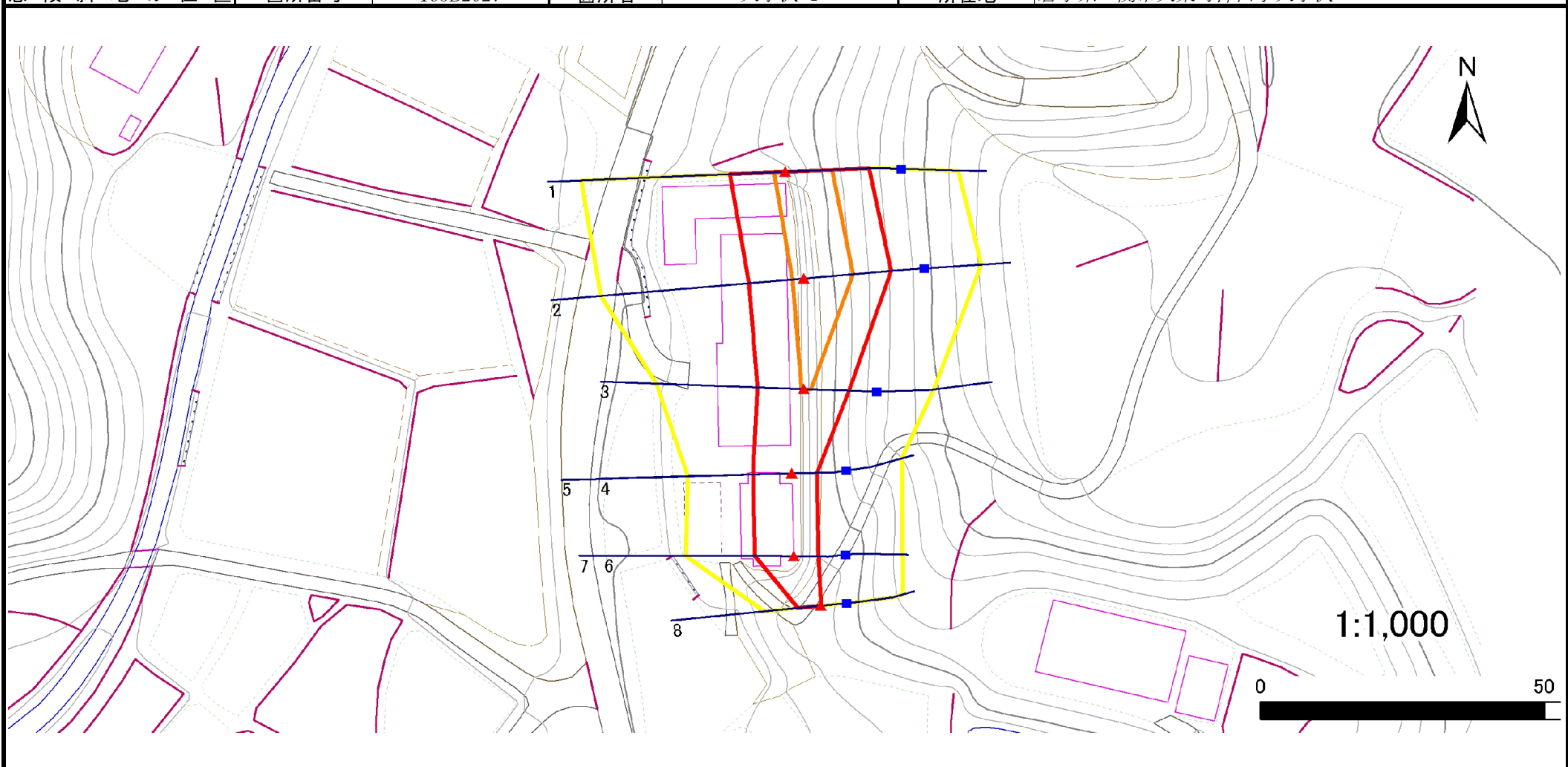
165B2027

箇所名

久子沢-1

所在地

岩手県一関市大東町沖田字久子沢



凡例

■ 上端
▲ 下端

— 横断測線

▭ 危害のおそれのある土地の区域

▭ 著しい危害のおそれのある土地の区域

▭ 土石等の移動による力が100kN/m²を超える範囲

▭ 土石等の堆積高が3mを超える範囲

急傾斜地の崩壊区域調書

様式3-2 建築物に作用すると想定される衝撃に関する事項(1/1)

調査年度

平成24年度

急傾斜地の位置		箇所番号 165B2027			箇所名 久子沢-1				所在地 岩手県一関市大東町沖田字久子沢							
横断 測線 番号	急傾斜地の下端に隣接する土地								急傾斜地内							
	土石等の移動の高さと力の大きさ				土石等の堆積高さとの大きさ				土石等の移動の高さと力の大きさ				土石等の堆積高さとの大きさ			
	区分	高さ (m)	下端からの距離 (m)	力の大きさ (kN/m ²)	区分	下端からの水平 距離(m)	高さ (m)	力の大きさ (kN/m ²)	区分	高さ (m)	上端からの比高 (m)	力の大きさ (kN/m ²)	区分	上端からの比高 (m)	高さ (m)	力の大きさ (kN/m ²)
1	100kN/m ² を超える	1.00	0.00 ~ 1.99	130.66	3mを超える	- ~ -	-	-	100kN/m ² を超える	1.00	10.80 ~ 18.00	130.66	3mを超える	- ~ -	-	-
	それ以外	1.00	1.99 ~ 9.77	100.00	それ以外	0.00 ~ 9.77	2.51	12.67	それ以外	1.00	5.00 ~ 10.80	100.00	それ以外	5.00 ~ 18.00	2.51	12.67
2	100kN/m ² を超える	1.00	0.00 ~ 2.02	131.15	3mを超える	- ~ -	-	-	100kN/m ² を超える	1.00	10.66 ~ 18.00	131.15	3mを超える	- ~ -	-	-
	それ以外	1.00	2.02 ~ 9.80	100.00	それ以外	0.00 ~ 9.80	2.47	12.46	それ以外	1.00	5.00 ~ 10.66	100.00	それ以外	5.00 ~ 18.00	2.47	12.46
3	100kN/m ² を超える	1.00	0.00 ~ 0.44	106.45	3mを超える	- ~ -	-	-	100kN/m ² を超える	1.00	11.70 ~ 13.00	106.45	3mを超える	- ~ -	-	-
	それ以外	1.00	0.44 ~ 8.22	100.00	それ以外	0.00 ~ 8.22	2.44	12.35	それ以外	1.00	5.00 ~ 11.70	100.00	それ以外	5.00 ~ 13.00	2.44	12.35
4	100kN/m ² を超える	-	- ~ -	-	3mを超える	- ~ -	-	-	100kN/m ² を超える	-	- ~ -	-	3mを超える	- ~ -	-	-
	それ以外	1.00	0.00 ~ 6.91	87.59	それ以外	0.00 ~ 6.91	1.94	9.81	それ以外	1.00	5.00 ~ 9.20	87.59	それ以外	5.00 ~ 9.20	1.94	9.81
5	100kN/m ² を超える	-	- ~ -	-	3mを超える	- ~ -	-	-	100kN/m ² を超える	-	- ~ -	-	3mを超える	- ~ -	-	-
	それ以外	1.00	0.00 ~ 6.91	87.59	それ以外	0.00 ~ 6.91	1.94	9.81	それ以外	1.00	5.00 ~ 9.20	87.59	それ以外	5.00 ~ 9.20	1.94	9.81
6	100kN/m ² を超える	-	- ~ -	-	3mを超える	- ~ -	-	-	100kN/m ² を超える	-	- ~ -	-	3mを超える	- ~ -	-	-
	それ以外	1.00	0.00 ~ 6.82	86.33	それ以外	0.00 ~ 6.82	2.00	10.12	それ以外	1.00	5.00 ~ 9.50	86.33	それ以外	5.00 ~ 9.50	2.00	10.12
7	100kN/m ² を超える	-	- ~ -	-	3mを超える	- ~ -	-	-	100kN/m ² を超える	-	- ~ -	-	3mを超える	- ~ -	-	-
	それ以外	1.00	0.00 ~ 6.82	86.33	それ以外	0.00 ~ 6.82	2.00	10.12	それ以外	1.00	5.00 ~ 9.50	86.33	それ以外	5.00 ~ 9.50	2.00	10.12
8	100kN/m ² を超える	-	- ~ -	-	3mを超える	- ~ -	-	-	100kN/m ² を超える	-	- ~ -	-	3mを超える	- ~ -	-	-
	それ以外	1.00	0.00 ~ 4.11	51.44	それ以外	0.00 ~ 4.11	2.04	10.34	それ以外	1.00	5.00 ~ 5.00	51.44	それ以外	5.00 ~ 5.00	2.04	10.34
	100kN/m ² を超える		~		3mを超える	~			100kN/m ² を超える		~		3mを超える	~		
	それ以外		~		それ以外	~			それ以外		~		それ以外	~		
	100kN/m ² を超える		~		3mを超える	~			100kN/m ² を超える		~		3mを超える	~		
	それ以外		~		それ以外	~			それ以外		~		それ以外	~		
	100kN/m ² を超える		~		3mを超える	~			100kN/m ² を超える		~		3mを超える	~		
	それ以外		~		それ以外	~			それ以外		~		それ以外	~		
	100kN/m ² を超える		~		3mを超える	~			100kN/m ² を超える		~		3mを超える	~		
	それ以外		~		それ以外	~			それ以外		~		それ以外	~		