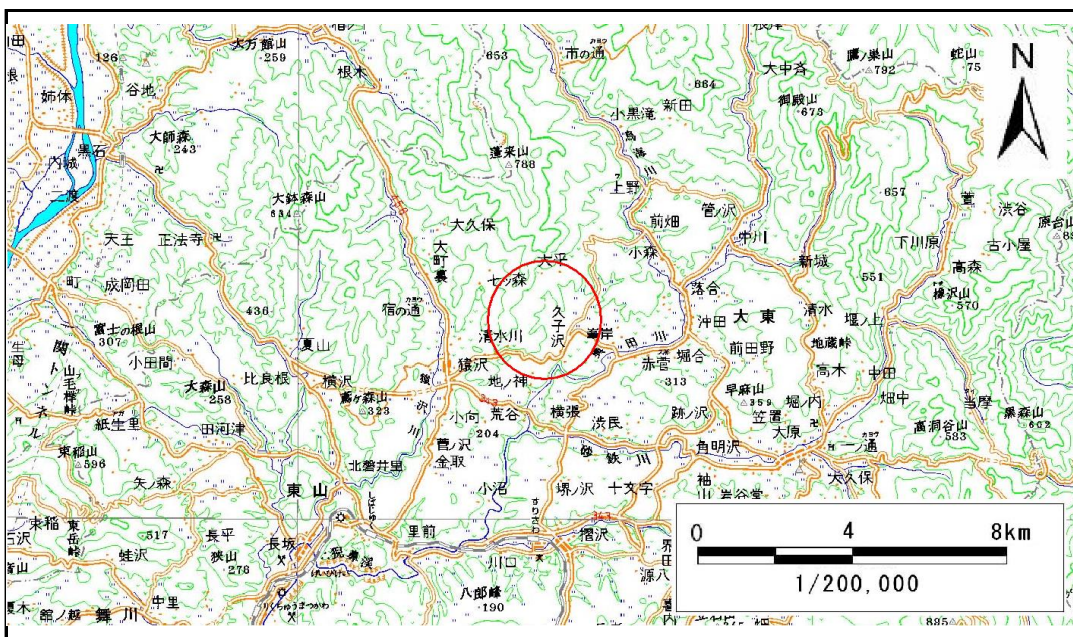


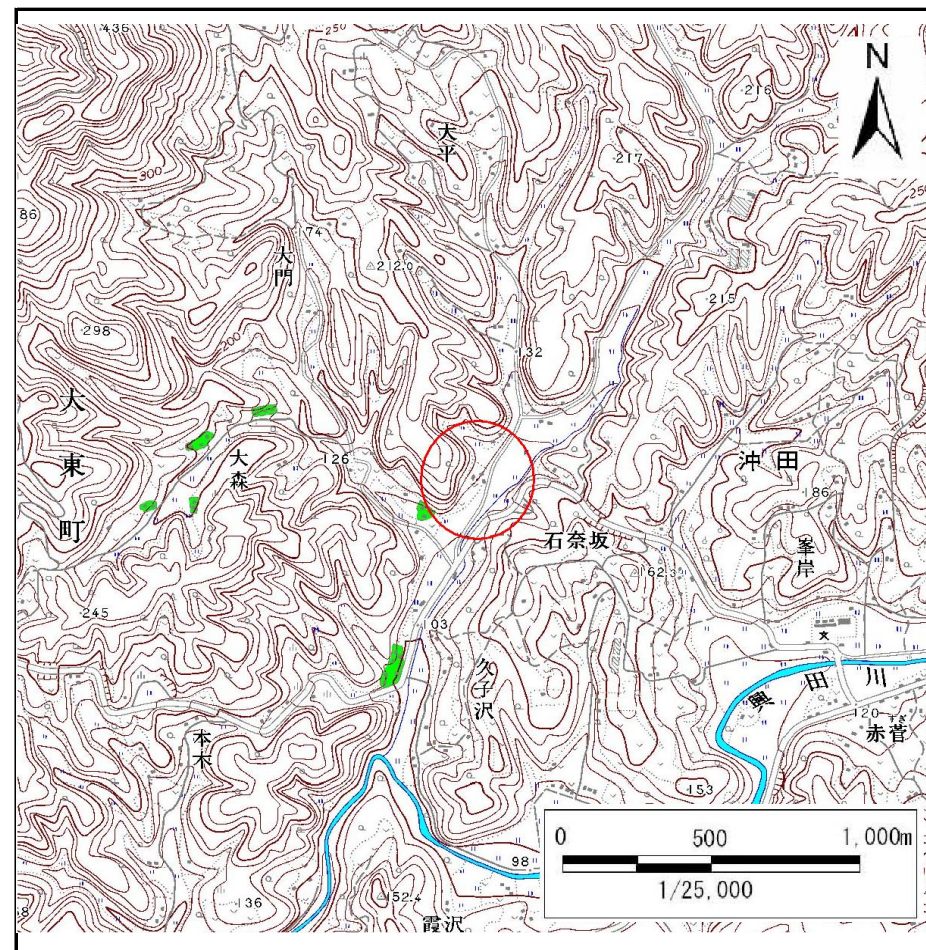
土砂災害防止に関する基礎調査(急傾斜地の崩壊)

表紙 概況、位置図

自然現象の種類	急傾斜地の崩壊
箇所番号	165B2024
箇所名	石奈坂
所在地	岩手県一関市大東町沖田字石奈坂
調査機関	県南広域振興局土木部千厩土木センター



位置図(S=1:200,000)



概況図(S=1:25,000)

急傾斜地の崩壊区域調査

様式3-1 危害のおそれのある土地、著しい危害のおそれのある土地の設定図

調査年度

平成24年度

急傾斜地の位置	箇所番号	165B2024	箇所名	石奈坂	所在地	岩手県一関市大東町沖田字石奈坂
---------	------	----------	-----	-----	-----	-----------------



凡例	■ 上端	— 横断測線	▭ 危害のおそれのある土地の区域	▭ 土石等の移動による力が100kN/m ² を超える範囲
	▲ 下端		▭ 著しい危害のおそれのある土地の区域	▭ 土石等の堆積高が3mを超える範囲

急傾斜地の崩壊区域調査

様式3-2 建築物に作用すると想定される衝撃に関する事項(1/1)

調査年度 平成24年度

急傾斜地の位置		165B2024			箇所名		石奈坂		所在地		岩手県一関市大東町沖田字石奈坂					
横断 測線 番号	急傾斜地の下端に隣接する土地								急傾斜地内							
	土石等の移動の高さと力の大きさ				土石等の堆積高さとの大きさ				土石等の移動の高さと力の大きさ				土石等の堆積高さとの大きさ			
	区分	高さ (m)	下端からの距離 (m)	力の大きさ (kN/m ²)	区分	下端からの水平 距離(m)	高さ (m)	力の大きさ (kN/m ²)	区分	高さ (m)	上端からの比高 (m)	力の大きさ (kN/m ²)	区分	上端からの比高 (m)	高さ (m)	力の大きさ (kN/m ²)
1	100kN/m ² を超える	1.00	0.00 ~ 1.42	121.62	3mを超える	- ~ -	-	-	100kN/m ² を超える	1.00	11.43 ~ 18.00	121.62	3mを超える	- ~ -	-	-
	それ以外	1.00	1.42 ~ 9.21	100.00	それ以外	0.00 ~ 9.21	2.18	11.00	それ以外	1.00	5.00 ~ 11.43	100.00	それ以外	5.00 ~ 18.00	2.18	11.00
2	100kN/m ² を超える	1.00	0.00 ~ 1.27	119.18	3mを超える	- ~ -	-	-	100kN/m ² を超える	1.00	12.05 ~ 18.71	119.18	3mを超える	- ~ -	-	-
	それ以外	1.00	1.27 ~ 9.05	100.00	それ以外	0.00 ~ 9.05	2.13	10.77	それ以外	1.00	5.00 ~ 12.05	100.00	それ以外	5.00 ~ 18.71	2.13	10.77
3	100kN/m ² を超える	-	- ~ -	-	3mを超える	- ~ -	-	-	100kN/m ² を超える	-	- ~ -	-	3mを超える	- ~ -	-	-
	それ以外	1.00	0.00 ~ 5.99	75.08	それ以外	0.00 ~ 5.99	2.03	10.25	それ以外	1.00	5.00 ~ 8.00	75.08	それ以外	5.00 ~ 8.00	2.03	10.25
4	100kN/m ² を超える	-	- ~ -	-	3mを超える	- ~ -	-	-	100kN/m ² を超える	-	- ~ -	-	3mを超える	- ~ -	-	-
	それ以外	1.00	0.00 ~ 5.99	75.07	それ以外	0.00 ~ 5.99	2.03	10.25	それ以外	1.00	5.00 ~ 8.00	75.07	それ以外	5.00 ~ 8.00	2.03	10.25
5	100kN/m ² を超える	1.00	0.00 ~ 0.24	103.60	3mを超える	- ~ -	-	-	100kN/m ² を超える	1.00	11.21 ~ 12.00	103.60	3mを超える	- ~ -	-	-
	それ以外	1.00	0.24 ~ 8.03	100.00	それ以外	0.00 ~ 8.03	2.02	10.23	それ以外	1.00	5.00 ~ 11.21	100.00	それ以外	5.00 ~ 12.00	2.02	10.23
6	100kN/m ² を超える	1.00	0.00 ~ 0.73	110.90	3mを超える	- ~ -	-	-	100kN/m ² を超える	1.00	10.89 ~ 13.00	110.90	3mを超える	- ~ -	-	-
	それ以外	1.00	0.73 ~ 8.52	100.00	それ以外	0.00 ~ 8.52	2.33	11.76	それ以外	1.00	5.00 ~ 10.89	100.00	それ以外	5.00 ~ 13.00	2.33	11.76
7	100kN/m ² を超える	1.00	0.00 ~ 0.73	110.91	3mを超える	- ~ -	-	-	100kN/m ² を超える	1.00	10.89 ~ 13.00	110.91	3mを超える	- ~ -	-	-
	それ以外	1.00	0.73 ~ 8.52	100.00	それ以外	0.00 ~ 8.52	2.33	11.76	それ以外	1.00	5.00 ~ 10.89	100.00	それ以外	5.00 ~ 13.00	2.33	11.76
8	100kN/m ² を超える	1.00	0.00 ~ 0.10	101.48	3mを超える	- ~ -	-	-	100kN/m ² を超える	1.00	11.42 ~ 11.70	101.48	3mを超える	- ~ -	-	-
	それ以外	1.00	0.10 ~ 7.89	100.00	それ以外	0.00 ~ 7.89	2.41	12.18	それ以外	1.00	5.00 ~ 11.42	100.00	それ以外	5.00 ~ 11.70	2.41	12.18
9	100kN/m ² を超える	-	- ~ -	-	3mを超える	- ~ -	-	-	100kN/m ² を超える	-	- ~ -	-	3mを超える	- ~ -	-	-
	それ以外	1.00	0.00 ~ 5.79	72.38	それ以外	0.00 ~ 5.79	2.06	10.43	それ以外	1.00	5.00 ~ 7.90	72.38	それ以外	5.00 ~ 7.90	2.06	10.43
	100kN/m ² を超える		~		3mを超える	~			100kN/m ² を超える		~		3mを超える	~		
	それ以外		~		それ以外	~			それ以外		~		それ以外	~		
	100kN/m ² を超える		~		3mを超える	~			100kN/m ² を超える		~		3mを超える	~		
	それ以外		~		それ以外	~			それ以外		~		それ以外	~		
	100kN/m ² を超える		~		3mを超える	~			100kN/m ² を超える		~		3mを超える	~		
	それ以外		~		それ以外	~			それ以外		~		それ以外	~		
	100kN/m ² を超える		~		3mを超える	~			100kN/m ² を超える		~		3mを超える	~		
	それ以外		~		それ以外	~			それ以外		~		それ以外	~		