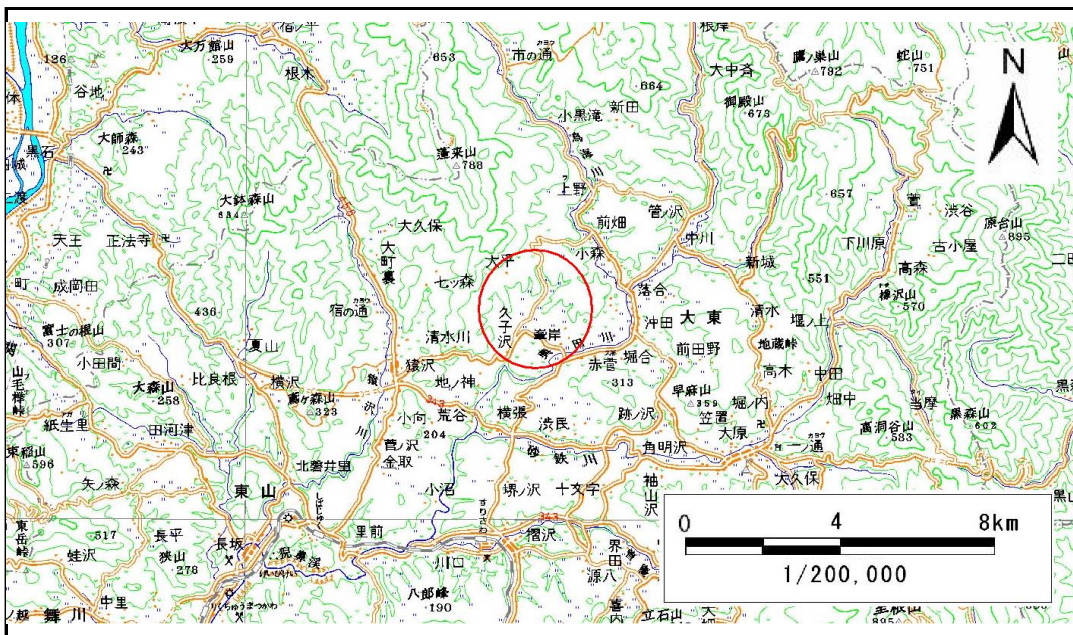


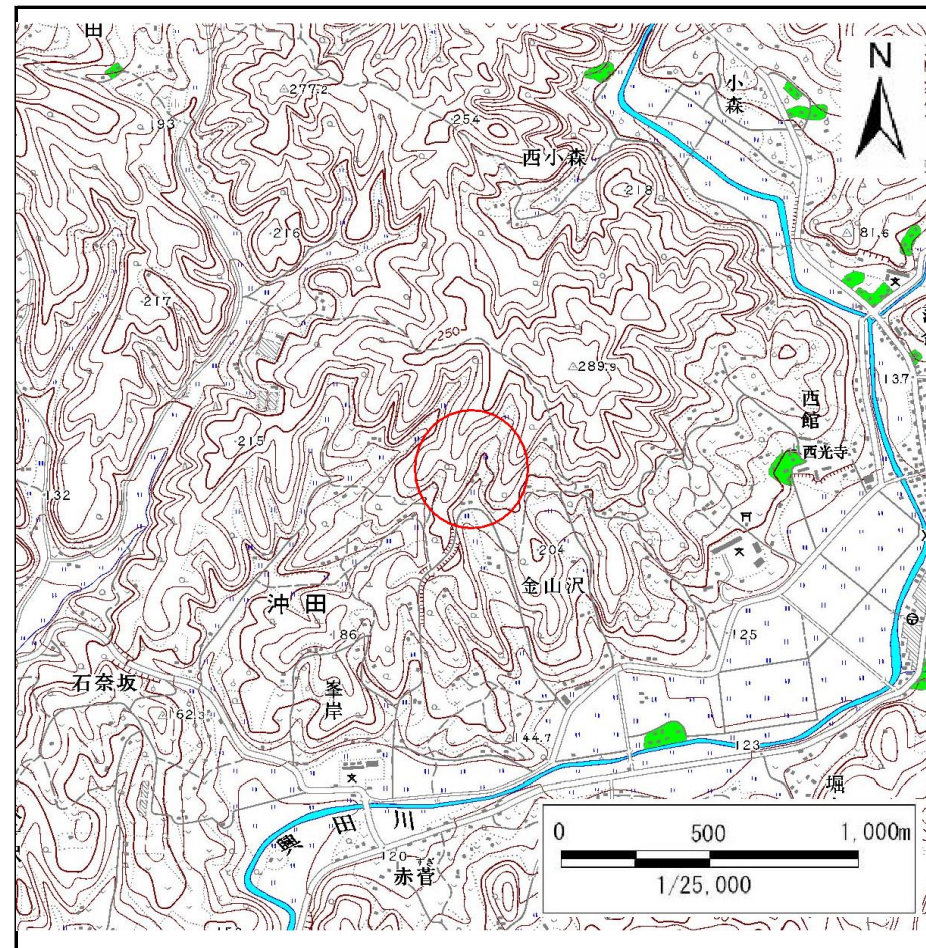
土砂災害防止に関する基礎調査(急傾斜地の崩壊)

表紙 概況、位置図

自然現象の種類	急傾斜地の崩壊
箇所番号	165B2018
箇所名	西ノ沢
所在地	岩手県一関市大東町沖田字西ノ沢
調査機関	県南広域振興局土木部千厩土木センター



位置図(S=1:200,000)



概況図(S=1:25,000)

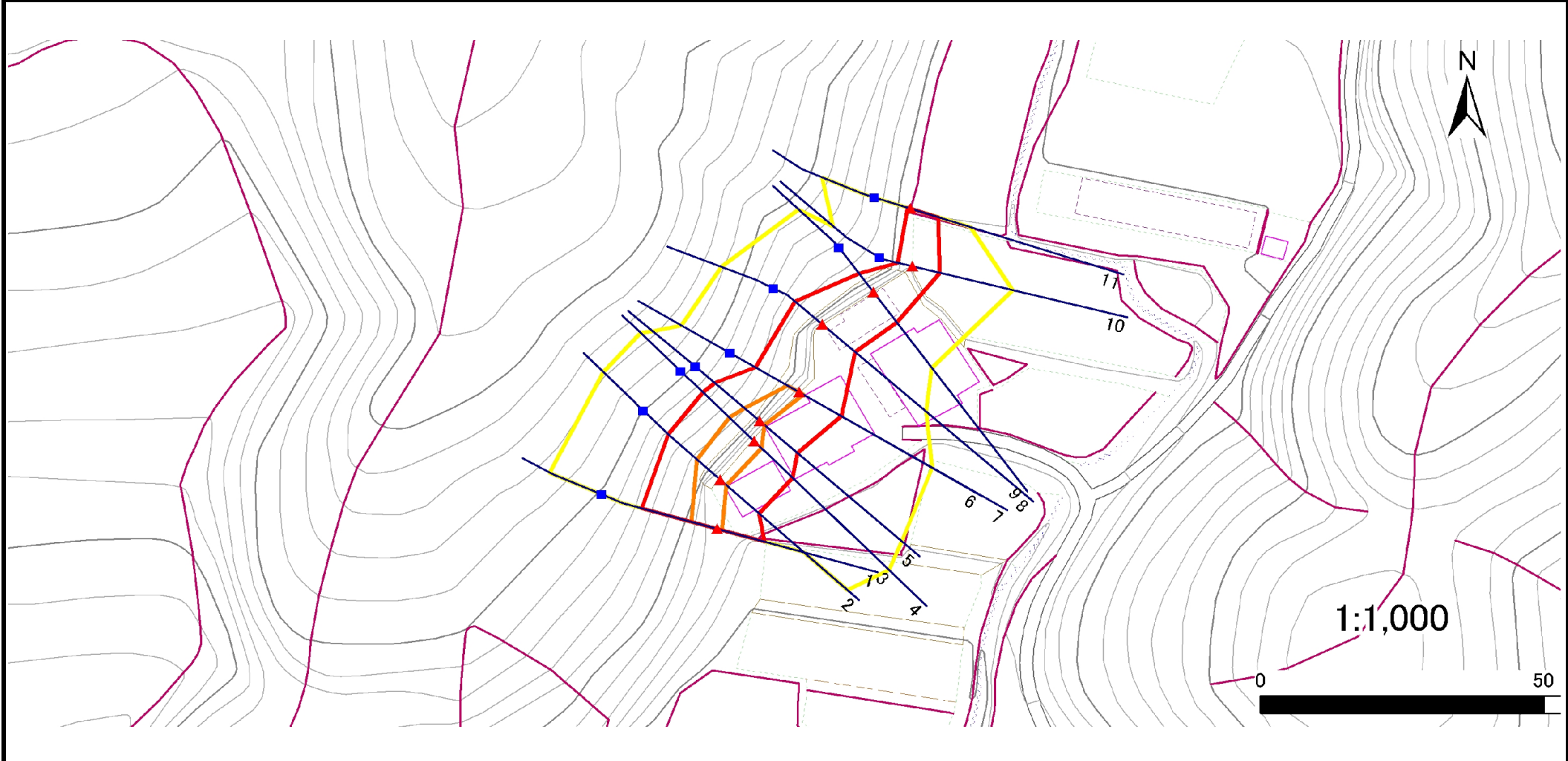
急傾斜地の崩壊区域調査

様式3-1 危害のおそれのある土地、著しい危害のおそれのある土地の設定図

調査年度

平成24年度

急傾斜地の位置	箇所番号	165B2018	箇所名	西ノ沢	所在地	岩手県一関市大東町沖田字西ノ沢
---------	------	----------	-----	-----	-----	-----------------



凡例	■ 上端	— 横断測線	▭ 危害のおそれのある土地の区域	▭ 土石等の移動による力が100kN/m ² を超える範囲
	▲ 下端		▭ 著しい危害のおそれのある土地の区域	▭ 土石等の堆積高が3mを超える範囲

急傾斜地の崩壊区域調書

様式3-2 建築物に作用すると想定される衝撃に関する事項(1/1)

調査年度

平成24年度

急傾斜地の位置		165B2018			箇所名		西ノ沢		所在地		岩手県一関市大東町沖田字西ノ沢					
横断 測線 番号	急傾斜地の下端に隣接する土地								急傾斜地内							
	土石等の移動の高さと力の大きさ				土石等の堆積高さと力の大きさ				土石等の移動の高さと力の大きさ				土石等の堆積高さと力の大きさ			
	区分	高さ (m)	下端からの距離 (m)	力の大きさ (kN/m ²)	区分	下端からの水平 距離(m)	高さ (m)	力の大きさ (kN/m ²)	区分	高さ (m)	上端からの比高 (m)	力の大きさ (kN/m ²)	区分	上端からの比高 (m)	高さ (m)	力の大きさ (kN/m ²)
1	100kN/m ² を超える	1.00	0.00 ~ 0.89	113.27	3mを超える	- ~ -	-	-	100kN/m ² を超える	1.00	11.02 ~ 14.14	113.27	3mを超える	- ~ -	-	-
	それ以外	1.00	0.89 ~ 8.67	100.00	それ以外	0.00 ~ 8.67	2.05	10.34	それ以外	1.00	5.00 ~ 11.02	100.00	それ以外	5.00 ~ 14.14	2.05	10.34
2	100kN/m ² を超える	1.00	0.00 ~ 1.41	121.40	3mを超える	- ~ -	-	-	100kN/m ² を超える	1.00	10.57 ~ 15.10	121.40	3mを超える	- ~ -	-	-
	それ以外	1.00	1.41 ~ 9.19	100.00	それ以外	0.00 ~ 9.19	2.42	12.26	それ以外	1.00	5.00 ~ 10.57	100.00	それ以外	5.00 ~ 15.10	2.42	12.26
3	100kN/m ² を超える	1.00	0.00 ~ 1.67	125.50	3mを超える	- ~ -	-	-	100kN/m ² を超える	1.00	10.99 ~ 16.70	125.50	3mを超える	- ~ -	-	-
	それ以外	1.00	1.67 ~ 9.45	100.00	それ以外	0.00 ~ 9.45	2.55	12.87	それ以外	1.00	5.00 ~ 10.99	100.00	それ以外	5.00 ~ 16.70	2.55	12.87
4	100kN/m ² を超える	1.00	0.00 ~ 1.67	125.50	3mを超える	- ~ -	-	-	100kN/m ² を超える	1.00	10.99 ~ 16.70	125.50	3mを超える	- ~ -	-	-
	それ以外	1.00	1.67 ~ 9.45	100.00	それ以外	0.00 ~ 9.45	2.55	12.87	それ以外	1.00	5.00 ~ 10.99	100.00	それ以外	5.00 ~ 16.70	2.55	12.87
5	100kN/m ² を超える	1.00	0.00 ~ 1.07	116.16	3mを超える	- ~ -	-	-	100kN/m ² を超える	1.00	12.72 ~ 16.70	116.16	3mを超える	- ~ -	-	-
	それ以外	1.00	1.07 ~ 8.86	100.00	それ以外	0.00 ~ 8.86	2.54	12.84	それ以外	1.00	5.00 ~ 12.72	100.00	それ以外	5.00 ~ 16.70	2.54	12.84
6	100kN/m ² を超える	1.00	0.00 ~ 0.77	111.47	3mを超える	- ~ -	-	-	100kN/m ² を超える	1.00	11.29 ~ 13.60	111.47	3mを超える	- ~ -	-	-
	それ以外	1.00	0.77 ~ 8.55	100.00	それ以外	0.00 ~ 8.55	2.39	12.09	それ以外	1.00	5.00 ~ 11.29	100.00	それ以外	5.00 ~ 13.60	2.39	12.09
7	100kN/m ² を超える	1.00	0.00 ~ 0.77	111.48	3mを超える	- ~ -	-	-	100kN/m ² を超える	1.00	11.29 ~ 13.60	111.48	3mを超える	- ~ -	-	-
	それ以外	1.00	0.77 ~ 8.55	100.00	それ以外	0.00 ~ 8.55	2.39	12.09	それ以外	1.00	5.00 ~ 11.29	100.00	それ以外	5.00 ~ 13.60	2.39	12.09
8	100kN/m ² を超える	-	- ~ -	-	3mを超える	- ~ -	-	-	100kN/m ² を超える	-	- ~ -	-	3mを超える	- ~ -	-	-
	それ以外	1.00	0.00 ~ 7.60	97.29	それ以外	0.00 ~ 7.60	2.54	12.81	それ以外	1.00	5.00 ~ 12.10	97.29	それ以外	5.00 ~ 12.10	2.54	12.81
9	100kN/m ² を超える	-	- ~ -	-	3mを超える	- ~ -	-	-	100kN/m ² を超える	-	- ~ -	-	3mを超える	- ~ -	-	-
	それ以外	1.00	0.00 ~ 6.88	87.12	それ以外	0.00 ~ 6.88	1.84	9.29	それ以外	1.00	5.00 ~ 8.60	87.12	それ以外	5.00 ~ 8.60	1.84	9.29
10	100kN/m ² を超える	-	- ~ -	-	3mを超える	- ~ -	-	-	100kN/m ² を超える	-	- ~ -	-	3mを超える	- ~ -	-	-
	それ以外	1.00	0.00 ~ 4.96	61.75	それ以外	0.00 ~ 4.96	2.33	11.77	それ以外	1.00	5.00 ~ 9.10	61.75	それ以外	5.00 ~ 9.10	2.33	11.77
11	100kN/m ² を超える	-	- ~ -	-	3mを超える	- ~ -	-	-	100kN/m ² を超える	-	- ~ -	-	3mを超える	- ~ -	-	-
	それ以外	1.00	0.00 ~ 5.07	63.24	それ以外	0.00 ~ 5.07	1.82	9.19	それ以外	1.00	5.00 ~ 5.50	63.24	それ以外	5.00 ~ 5.50	1.82	9.19
	100kN/m ² を超える		~		3mを超える	~			100kN/m ² を超える		~		3mを超える	~		
	それ以外		~		それ以外	~			それ以外		~		それ以外	~		
	100kN/m ² を超える		~		3mを超える	~			100kN/m ² を超える		~		3mを超える	~		
	それ以外		~		それ以外	~			それ以外		~		それ以外	~		
	100kN/m ² を超える		~		3mを超える	~			100kN/m ² を超える		~		3mを超える	~		
	それ以外		~		それ以外	~			それ以外		~		それ以外	~		