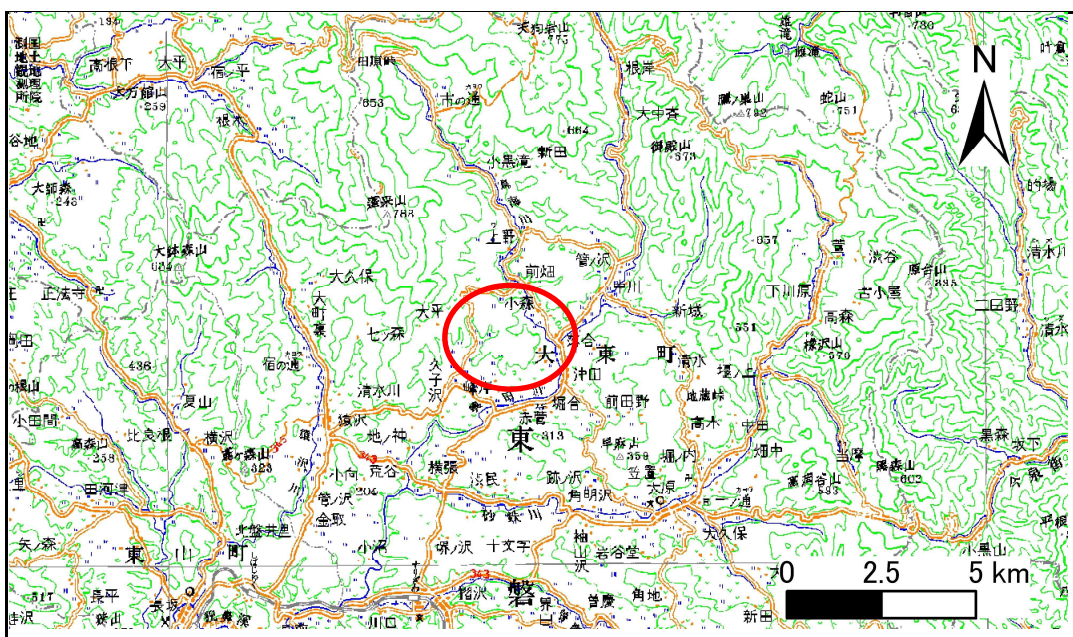


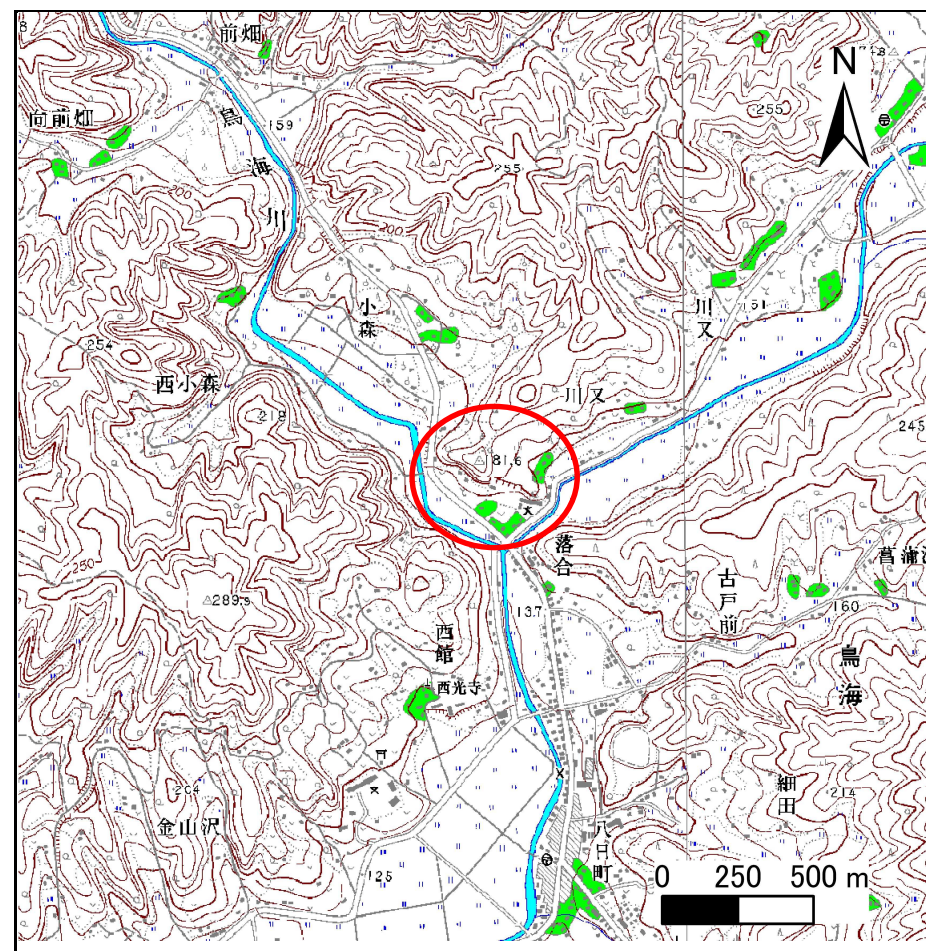
土砂災害防止に関する基礎調査(急傾斜地の崩壊)

表紙 概況、位置図

自然現象の種類	急傾斜地の崩壊
箇所番号	165B2014
箇所名	川又-2
所在地	岩手県一関市大東町鳥海字川又
調査機関	県南広域振興局一関総合支局土木部千厩土木センター



位置図 (S=1:200,000)



概況図 (S=1:25,000)

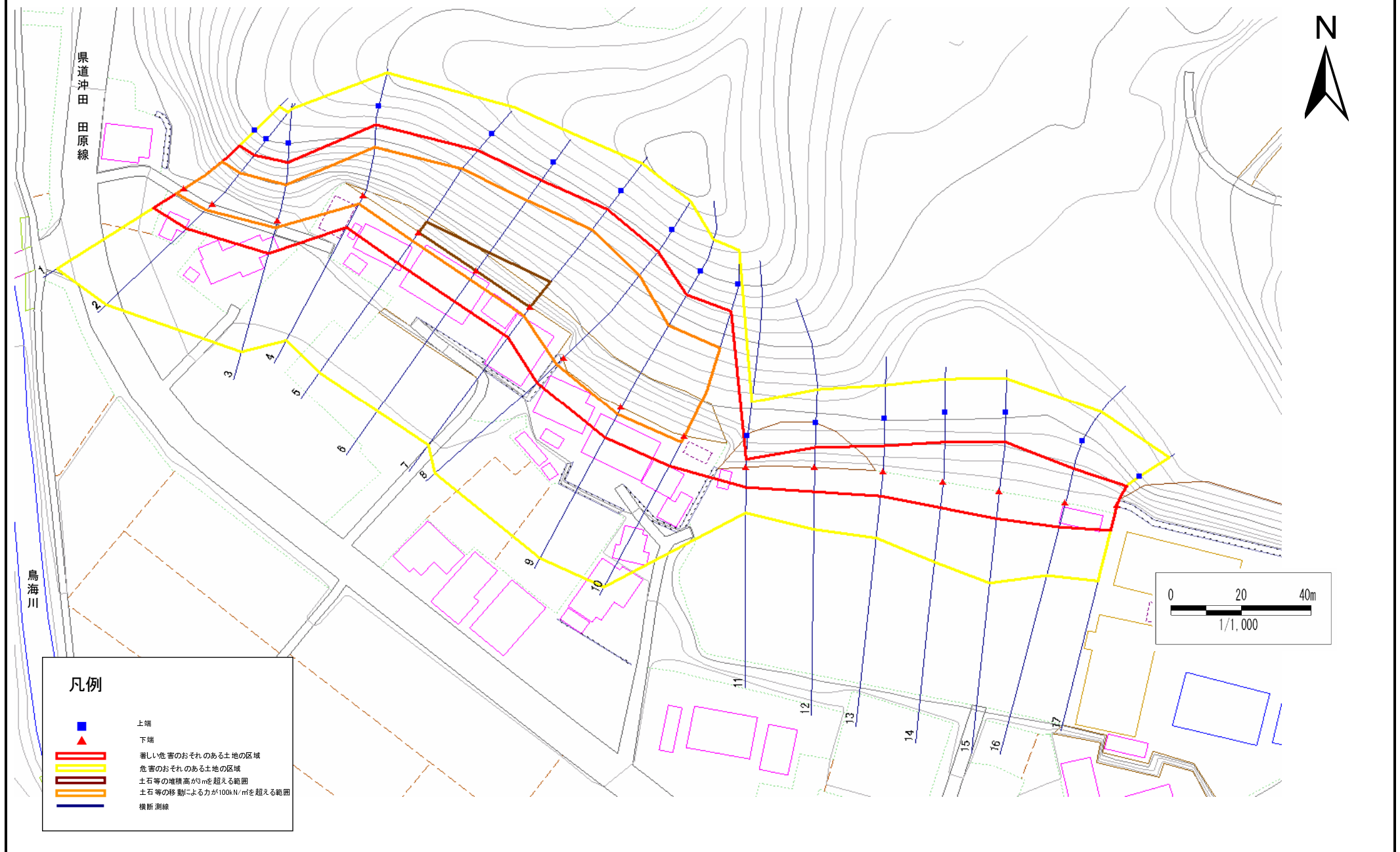
岩手県

急傾斜地の崩壊区域調査

様式3-1 危害のおそれのある土地、著しい危害のおそれのある土地の設定図

調査年度 平成18年度

急傾斜地の位置 箇所番号 165B2014 箇所名 川又-2 所在地 岩手県一関市大東町鳥海字川又



凡例

- 上端
- ▲ 下端
- 著しい危害のおそれのある土地の区域
- 危害のおそれのある土地の区域
- 土石等の堆積高が3mを超える範囲
- 土石等の移動による力が100kN/m²を超える範囲
- 横断測線

急傾斜地の崩壊区域調査

様式3-2 建築物に作用すると想定される衝撃に関する事項(1/2)

調査年度 平成18年度

急傾斜地の位置		箇所番号 165B2014			箇所名 川又-2		所在地 岩手県一関市大東町島海字川又									
横断 測線 番号	急傾斜地の下端に隣接する土地								急傾斜地内							
	土石等の移動の高さと力の大きさ				土石等の堆積高さと力の大きさ				土石等の移動の高さと力の大きさ				土石等の堆積高さと力の大きさ			
	区分	高さ (m)	下端からの距離 (m)	力の大きさ (kN/m ²)	区分	下端からの水平 距離(m)	高さ (m)	力の大きさ (kN/m ²)	区分	高さ (m)	上端からの比高 (m)	力の大きさ (kN/m ²)	区分	上端からの比高 (m)	高さ (m)	力の大きさ (kN/m ²)
1	100kN/m ² を超える	1.00	0.00 ~ 2.57	140.31	3mを超える	- ~ -	-	-	100kN/m ² を超える	1.00	10.57 ~ 21.54	140.31	3mを超える	- ~ -	-	-
	それ以外	1.00	2.57 ~ 10.35	100.00	それ以外	0.00 ~ 10.35	2.77	14.81	それ以外	1.00	5.00 ~ 10.57	100.00	それ以外	5.00 ~ 21.54	2.77	14.81
2	100kN/m ² を超える	1.00	0.00 ~ 2.51	139.32	3mを超える	- ~ -	-	-	100kN/m ² を超える	1.00	10.73 ~ 21.10	139.32	3mを超える	- ~ -	-	-
	それ以外	1.00	2.51 ~ 10.29	100.00	それ以外	0.00 ~ 10.29	2.84	15.17	それ以外	1.00	5.00 ~ 10.73	100.00	それ以外	5.00 ~ 21.10	2.84	15.17
3	100kN/m ² を超える	1.00	0.00 ~ 2.34	136.45	3mを超える	- ~ -	-	-	100kN/m ² を超える	1.00	10.78 ~ 20.00	136.45	3mを超える	- ~ -	-	-
	それ以外	1.00	2.34 ~ 10.12	100.00	それ以外	0.00 ~ 10.12	2.85	15.26	それ以外	1.00	5.00 ~ 10.78	100.00	それ以外	5.00 ~ 20.00	2.85	15.26
4	100kN/m ² を超える	1.00	0.00 ~ 2.83	144.83	3mを超える	- ~ -	-	-	100kN/m ² を超える	1.00	10.91 ~ 23.94	144.83	3mを超える	- ~ -	-	-
	それ以外	1.00	2.83 ~ 10.62	100.00	それ以外	0.00 ~ 10.62	2.89	15.44	それ以外	1.00	5.00 ~ 10.91	100.00	それ以外	5.00 ~ 23.94	2.89	15.44
5	100kN/m ² を超える	1.00	0.00 ~ 3.14	150.03	3mを超える	0.00 ~ 0.12	3.07	16.41	100kN/m ² を超える	1.00	10.53 ~ 27.94	150.03	3mを超える	25.00 ~ 27.94	3.07	16.41
	それ以外	1.00	3.14 ~ 10.92	100.00	それ以外	0.12 ~ 10.92	3.00	16.05	それ以外	1.00	5.00 ~ 10.53	100.00	それ以外	5.00 ~ 25.00	3.00	16.05
6	100kN/m ² を超える	1.00	0.00 ~ 3.23	151.76	3mを超える	0.00 ~ 0.10	3.05	16.33	100kN/m ² を超える	1.00	10.53 ~ 29.94	151.76	3mを超える	25.00 ~ 29.94	3.05	16.33
	それ以外	1.00	3.23 ~ 11.02	100.00	それ以外	0.10 ~ 11.02	3.00	16.05	それ以外	1.00	5.00 ~ 10.53	100.00	それ以外	5.00 ~ 25.00	3.00	16.05
7	100kN/m ² を超える	1.00	0.00 ~ 3.25	152.03	3mを超える	0.00 ~ 0.23	3.12	16.68	100kN/m ² を超える	1.00	10.55 ~ 31.94	152.03	3mを超える	25.00 ~ 31.94	3.12	16.68
	それ以外	1.00	3.25 ~ 11.04	100.00	それ以外	0.23 ~ 11.04	3.00	16.05	それ以外	1.00	5.00 ~ 10.55	100.00	それ以外	5.00 ~ 25.00	3.00	16.05
8	100kN/m ² を超える	1.00	0.00 ~ 2.85	145.10	3mを超える	- ~ -	-	-	100kN/m ² を超える	1.00	10.91 ~ 32.71	145.10	3mを超える	- ~ -	-	-
	それ以外	1.00	2.85 ~ 10.63	100.00	それ以外	0.00 ~ 10.63	2.98	15.93	それ以外	1.00	5.00 ~ 10.91	100.00	それ以外	5.00 ~ 32.71	2.98	15.93
9	100kN/m ² を超える	1.00	0.00 ~ 2.31	135.93	3mを超える	- ~ -	-	-	100kN/m ² を超える	1.00	11.49 ~ 28.78	135.93	3mを超える	- ~ -	-	-
	それ以外	1.00	2.31 ~ 10.09	100.00	それ以外	0.00 ~ 10.09	2.79	14.92	それ以外	1.00	5.00 ~ 11.49	100.00	それ以外	5.00 ~ 28.78	2.79	14.92
10	100kN/m ² を超える	1.00	0.00 ~ 2.13	133.06	3mを超える	- ~ -	-	-	100kN/m ² を超える	1.00	11.82 ~ 28.78	133.06	3mを超える	- ~ -	-	-
	それ以外	1.00	2.13 ~ 9.92	100.00	それ以外	0.00 ~ 9.92	2.76	14.75	それ以外	1.00	5.00 ~ 11.82	100.00	それ以外	5.00 ~ 28.78	2.76	14.75
11	100kN/m ² を超える	-	- ~ -	-	3mを超える	- ~ -	-	-	100kN/m ² を超える	-	- ~ -	-	3mを超える	- ~ -	-	-
	それ以外	1.00	0.00 ~ 5.90	73.81	それ以外	0.00 ~ 0.00	1.71	9.16	それ以外	1.00	5.00 ~ 6.67	73.81	それ以外	5.00 ~ 6.67	1.71	9.16
12	100kN/m ² を超える	-	- ~ -	-	3mを超える	- ~ -	-	-	100kN/m ² を超える	-	- ~ -	-	3mを超える	- ~ -	-	-
	それ以外	1.00	0.00 ~ 7.11	90.35	それ以外	0.00 ~ 0.00	1.69	9.07	それ以外	1.00	5.00 ~ 9.06	90.35	それ以外	5.00 ~ 9.06	1.69	9.07
13	100kN/m ² を超える	-	- ~ -	-	3mを超える	- ~ -	-	-	100kN/m ² を超える	-	- ~ -	-	3mを超える	- ~ -	-	-
	それ以外	1.00	0.00 ~ 7.21	91.70	それ以外	0.00 ~ 0.00	1.62	8.69	それ以外	1.00	5.00 ~ 9.77	91.70	それ以外	5.00 ~ 9.77	1.62	8.69
14	100kN/m ² を超える	-	- ~ -	-	3mを超える	- ~ -	-	-	100kN/m ² を超える	-	- ~ -	-	3mを超える	- ~ -	-	-
	それ以外	1.00	0.00 ~ 7.56	96.70	それ以外	0.00 ~ 7.56	1.93	10.34	それ以外	1.00	5.00 ~ 11.78	96.70	それ以外	5.00 ~ 11.78	1.93	10.34
15	100kN/m ² を超える	1.00	0.00 ~ 0.19	102.74	3mを超える	- ~ -	-	-	100kN/m ² を超える	1.00	12.68 ~ 13.48	102.74	3mを超える	- ~ -	-	-
	それ以外	1.00	0.19 ~ 7.97	100.00	それ以外	0.00 ~ 7.97	1.93	10.33	それ以外	1.00	5.00 ~ 12.68	100.00	それ以外	5.00 ~ 13.48	1.93	10.33

急傾斜地の崩壊区域調書

様式3-2 建築物に作用すると想定される衝撃に関する事項 (2/2)

調査年度 平成18年度

急傾斜地の位置		165B2014			箇所名		川又-2		所在地		岩手県一関市大東町鳥海字川又								
横断 測線 番号	急傾斜地の下端に隣接する土地									急傾斜地内									
	土石等の移動の高さと力の大きさ				土石等の堆積高さと力の大きさ					土石等の移動の高さと力の大きさ			土石等の堆積高さと力の大きさ						
	区分	高さ (m)	下端からの距離 (m)	力の大きさ (kN/m ²)	区分	下端からの水平 距離(m)	高さ (m)	力の大きさ (kN/m ²)	区分	高さ (m)	上端からの比高 (m)	力の大きさ (kN/m ²)	区分	上端からの比高 (m)	高さ (m)	力の大きさ (kN/m ²)			
16	100kN/m ² を超える	-	-	-	3mを超える	-	-	-	100kN/m ² を超える	-	-	-	3mを超える	-	-	-			
	それ以外	1.00	0.00	7.31	93.14	それ以外	0.00	7.31	1.93	10.33	それ以外	1.00	5.00	10.95	93.14	それ以外	5.00	10.95	1.93
17	100kN/m ² を超える	-	-	-	3mを超える	-	-	-	100kN/m ² を超える	-	-	-	3mを超える	-	-	-			
	それ以外	1.00	0.00	7.59	97.22	それ以外	0.00	7.59	2.47	13.23	それ以外	1.00	5.00	11.43	97.22	それ以外	5.00	11.43	2.47
	100kN/m ² を超える				3mを超える				100kN/m ² を超える				3mを超える						
	それ以外				それ以外				それ以外				それ以外						
	100kN/m ² を超える				3mを超える				100kN/m ² を超える				3mを超える						
	それ以外				それ以外				それ以外				それ以外						
	100kN/m ² を超える				3mを超える				100kN/m ² を超える				3mを超える						
	それ以外				それ以外				それ以外				それ以外						
	100kN/m ² を超える				3mを超える				100kN/m ² を超える				3mを超える						
	それ以外				それ以外				それ以外				それ以外						
	100kN/m ² を超える				3mを超える				100kN/m ² を超える				3mを超える						
	それ以外				それ以外				それ以外				それ以外						
	100kN/m ² を超える				3mを超える				100kN/m ² を超える				3mを超える						
	それ以外				それ以外				それ以外				それ以外						
	100kN/m ² を超える				3mを超える				100kN/m ² を超える				3mを超える						
	それ以外				それ以外				それ以外				それ以外						
	100kN/m ² を超える				3mを超える				100kN/m ² を超える				3mを超える						
	それ以外				それ以外				それ以外				それ以外						
	100kN/m ² を超える				3mを超える				100kN/m ² を超える				3mを超える						
	それ以外				それ以外				それ以外				それ以外						
	100kN/m ² を超える				3mを超える				100kN/m ² を超える				3mを超える						
	それ以外				それ以外				それ以外				それ以外						