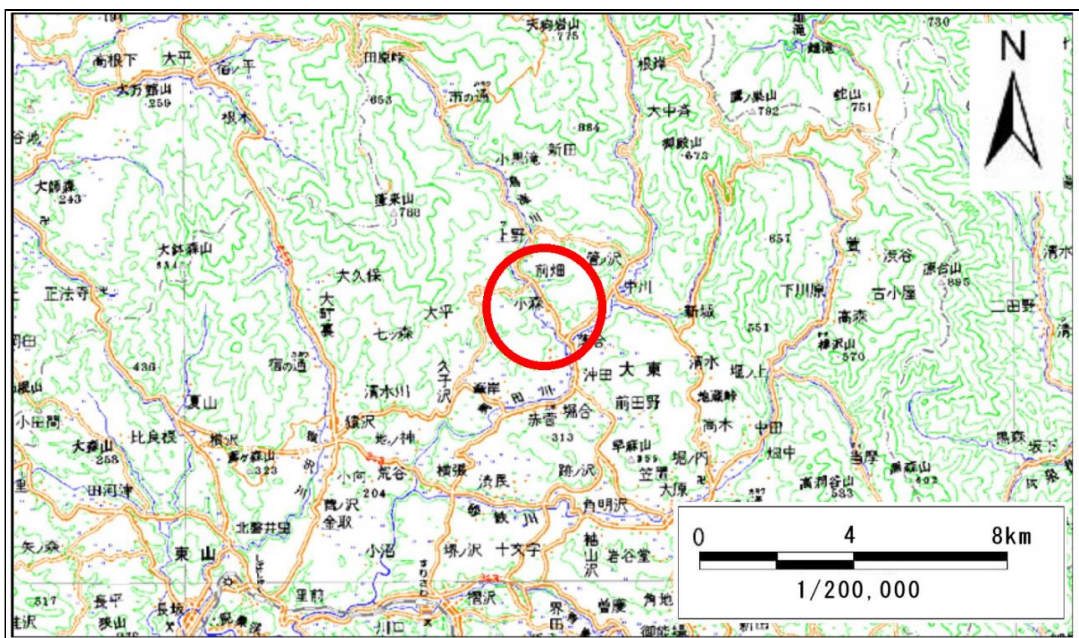


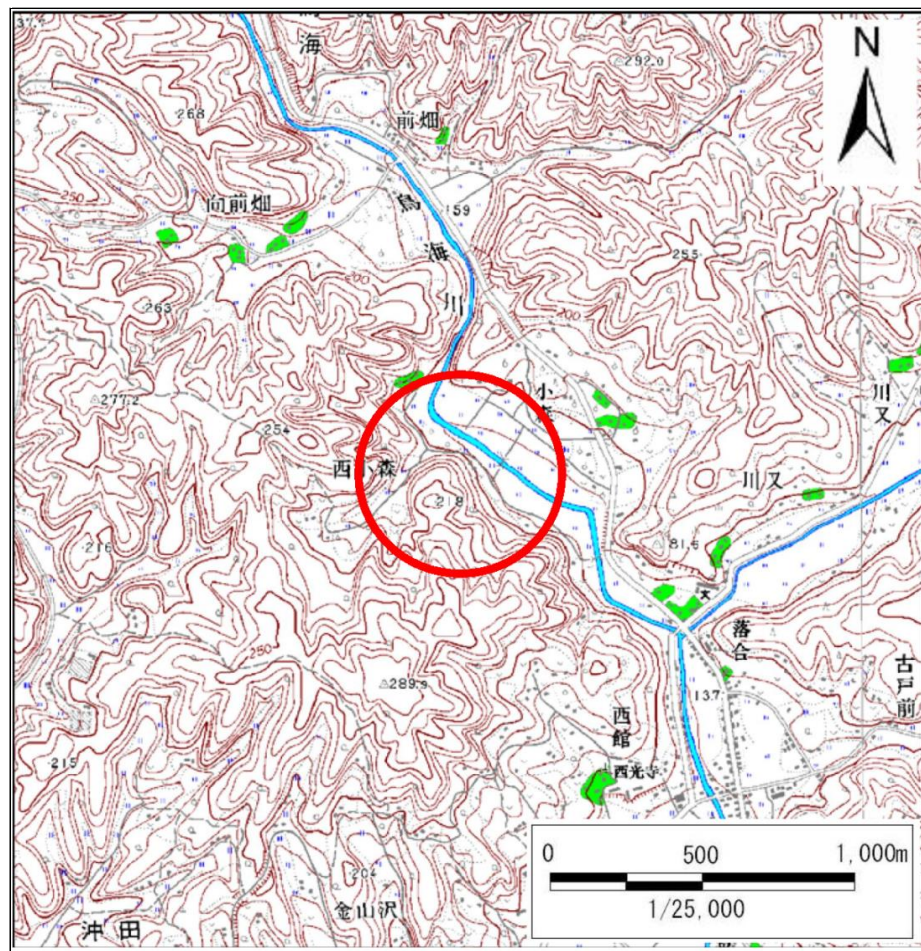
土砂災害防止に関する基礎調査(急傾斜地の崩壊)

表紙 概況、位置図

自然現象の種類	急傾斜地の崩壊
箇所番号	165B2010-1
箇所名	西小森-1
所在地	岩手県一関市大東町鳥海字西小森
調査機関	岩手県県南広域振興局土木部千厩土木センター



位置図(S=1:200,000)



概況図(S=1:25,000)

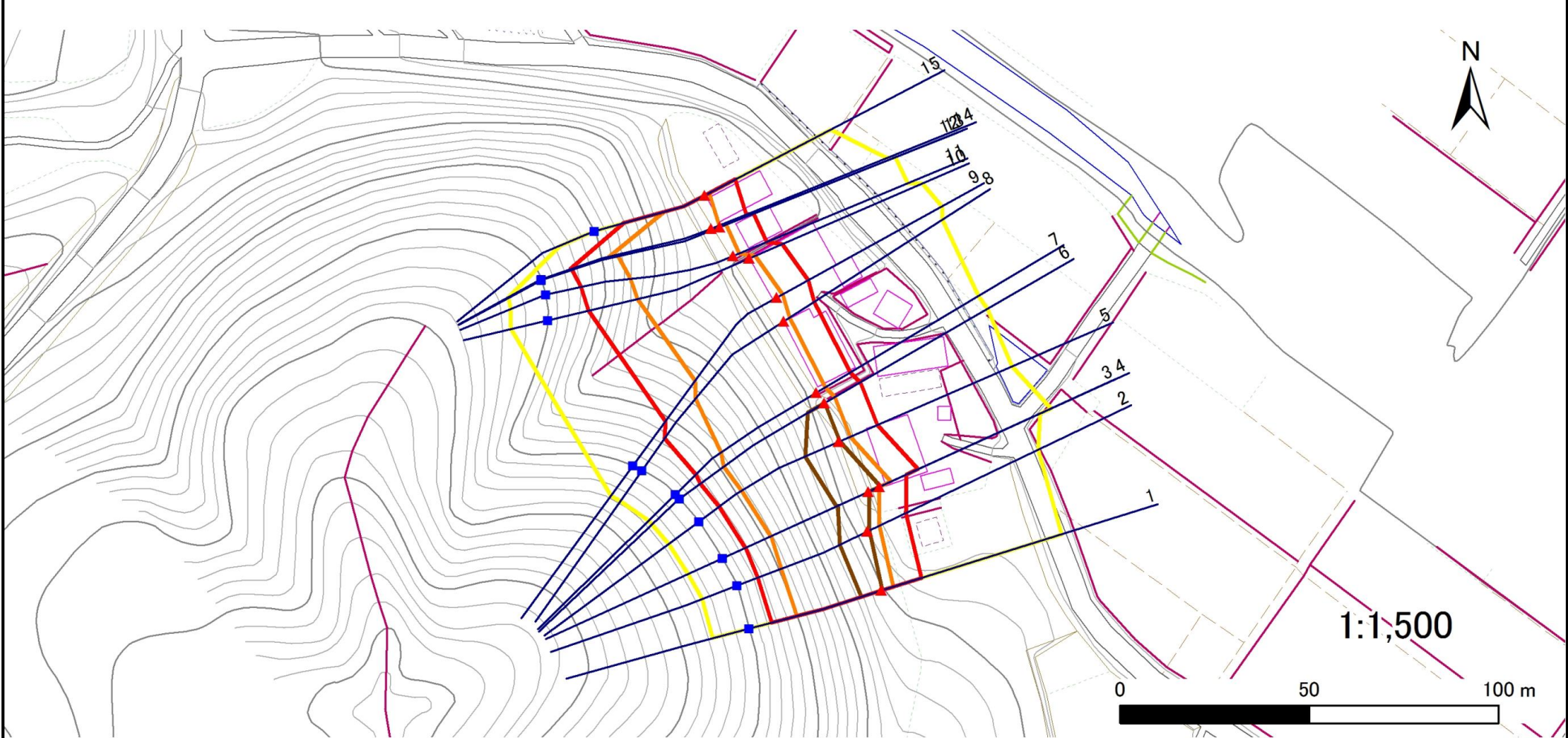
この地図は、国土地理院長の承認を得て、同院発行の数値地図20000(地図画像)及び数値地図25000(地図画像)を複製したものである。(承認番号 平26情複、第9号)

急傾斜地の崩壊区域調査

様式3-1 危害のおそれのある土地、著しい危害のおそれのある土地の設定図

調査年度 平成25年度

急傾斜地の位置	箇所番号	165B2010-1	箇所名	西小森-1	所在地	岩手県一関市大東町鳥海字西小森
---------	------	------------	-----	-------	-----	-----------------



凡例	■ 上端	— 横断測線	■ 危害のおそれのある土地の区域	■ 土石等の移動による力が100kN/m ² を超える範囲
	▲ 下端	— 横断測線	■ 著しい危害のおそれのある土地の区域	■ 土石等の堆積高が3mを超える範囲

急傾斜地の崩壊区域調書

様式3-2 建築物に作用すると想定される衝撃に関する事項(1/1)

調査年度

平成25年度

急傾斜地の位置		箇所番号		165B2010-1		箇所名		西小森-1		所在地		岩手県一関市大東町鳥海字西小森				
横断 測線 番号	急傾斜地の下端に隣接する土地								急傾斜地内							
	土石等の移動の高さと力の大きさ				土石等の堆積高さと力の大きさ				土石等の移動の高さと力の大きさ				土石等の堆積高さと力の大きさ			
	区分	高さ (m)	下端からの距離 (m)	力の大きさ (kN/m ²)	区分	下端からの水平 距離(m)	高さ (m)	力の大きさ (kN/m ²)	区分	高さ (m)	上端からの比高 (m)	力の大きさ (kN/m ²)	区分	上端からの比高 (m)	高さ (m)	力の大きさ (kN/m ²)
1	100kN/m ² を超える	1.00	0.00 ~ 3.29	152.77	3mを超える	0.00 ~ 0.20	3.11	15.73	100kN/m ² を超える	1.00	10.57 ~ 29.54	152.77	3mを超える	25.00 ~ 29.54	3.11	15.73
	それ以外	1.00	3.29 ~ 11.08	100.00	それ以外	0.20 ~ 11.08	3.00	15.16	それ以外	1.00	5.00 ~ 10.57	100.00	それ以外	5.00 ~ 25.00	3.00	15.16
2	100kN/m ² を超える	1.00	0.00 ~ 3.48	156.04	3mを超える	0.00 ~ 0.53	3.30	16.66	100kN/m ² を超える	1.00	10.70 ~ 32.00	156.04	3mを超える	25.00 ~ 32.00	3.30	16.66
	それ以外	1.00	3.48 ~ 11.26	100.00	それ以外	0.53 ~ 11.26	3.00	15.16	それ以外	1.00	5.00 ~ 10.70	100.00	それ以外	5.00 ~ 25.00	3.00	15.16
3	100kN/m ² を超える	1.00	0.00 ~ 3.23	151.67	3mを超える	0.00 ~ 0.22	3.11	15.73	100kN/m ² を超える	1.00	10.55 ~ 31.72	151.67	3mを超える	25.00 ~ 31.72	3.11	15.73
	それ以外	1.00	3.23 ~ 11.01	100.00	それ以外	0.22 ~ 11.01	3.00	15.16	それ以外	1.00	5.00 ~ 10.55	100.00	それ以外	5.00 ~ 25.00	3.00	15.16
4	100kN/m ² を超える	1.00	0.00 ~ 3.36	154.03	3mを超える	0.00 ~ 0.24	3.12	15.79	100kN/m ² を超える	1.00	10.54 ~ 34.42	154.03	3mを超える	25.00 ~ 34.42	3.12	15.79
	それ以外	1.00	3.36 ~ 11.15	100.00	それ以外	0.24 ~ 11.15	3.00	15.16	それ以外	1.00	5.00 ~ 10.54	100.00	それ以外	5.00 ~ 25.00	3.00	15.16
5	100kN/m ² を超える	1.00	0.00 ~ 3.30	152.84	3mを超える	0.00 ~ 0.25	3.13	15.81	100kN/m ² を超える	1.00	10.54 ~ 32.42	152.84	3mを超える	25.00 ~ 32.42	3.13	15.81
	それ以外	1.00	3.30 ~ 11.08	100.00	それ以外	0.25 ~ 11.08	3.00	15.16	それ以外	1.00	5.00 ~ 10.54	100.00	それ以外	5.00 ~ 25.00	3.00	15.16
6	100kN/m ² を超える	1.00	0.00 ~ 3.24	151.89	3mを超える	0.00 ~ 0.17	3.08	15.59	100kN/m ² を超える	1.00	10.59 ~ 33.68	151.89	3mを超える	30.00 ~ 33.68	3.08	15.59
	それ以外	1.00	3.24 ~ 11.03	100.00	それ以外	0.17 ~ 11.03	3.00	15.16	それ以外	1.00	5.00 ~ 10.59	100.00	それ以外	5.00 ~ 30.00	3.00	15.16
7	100kN/m ² を超える	1.00	0.00 ~ 2.74	143.29	3mを超える	— ~ —	—	—	100kN/m ² を超える	1.00	10.96 ~ 30.88	143.29	3mを超える	— ~ —	—	—
	それ以外	1.00	2.74 ~ 10.53	100.00	それ以外	0.00 ~ 10.53	2.97	14.99	それ以外	1.00	5.00 ~ 10.96	100.00	それ以外	5.00 ~ 30.88	2.97	14.99
8	100kN/m ² を超える	1.00	0.00 ~ 1.82	128.02	3mを超える	— ~ —	—	—	100kN/m ² を超える	1.00	12.69 ~ 30.88	128.02	3mを超える	— ~ —	—	—
	それ以外	1.00	1.82 ~ 9.61	100.00	それ以外	0.00 ~ 9.61	2.79	14.09	それ以外	1.00	5.00 ~ 12.69	100.00	それ以外	5.00 ~ 30.88	2.79	14.09
9	100kN/m ² を超える	1.00	0.00 ~ 1.82	128.02	3mを超える	— ~ —	—	—	100kN/m ² を超える	1.00	12.69 ~ 30.88	128.02	3mを超える	— ~ —	—	—
	それ以外	1.00	1.82 ~ 9.61	100.00	それ以外	0.00 ~ 9.61	2.79	14.09	それ以外	1.00	5.00 ~ 12.69	100.00	それ以外	5.00 ~ 30.88	2.79	14.09
10	100kN/m ² を超える	1.00	0.00 ~ 1.82	128.02	3mを超える	— ~ —	—	—	100kN/m ² を超える	1.00	12.69 ~ 30.88	128.02	3mを超える	— ~ —	—	—
	それ以外	1.00	1.82 ~ 9.61	100.00	それ以外	0.00 ~ 9.61	2.79	14.09	それ以外	1.00	5.00 ~ 12.69	100.00	それ以外	5.00 ~ 30.88	2.79	14.09
11	100kN/m ² を超える	1.00	0.00 ~ 1.76	126.94	3mを超える	— ~ —	—	—	100kN/m ² を超える	1.00	12.69 ~ 28.86	126.94	3mを超える	— ~ —	—	—
	それ以外	1.00	1.76 ~ 9.54	100.00	それ以外	0.00 ~ 9.54	2.69	13.61	それ以外	1.00	5.00 ~ 12.69	100.00	それ以外	5.00 ~ 28.86	2.69	13.61
12	100kN/m ² を超える	1.00	0.00 ~ 1.86	128.66	3mを超える	— ~ —	—	—	100kN/m ² を超える	1.00	12.42 ~ 28.86	128.66	3mを超える	— ~ —	—	—
	それ以外	1.00	1.86 ~ 9.65	100.00	それ以外	0.00 ~ 9.65	2.71	13.69	それ以外	1.00	5.00 ~ 12.42	100.00	それ以外	5.00 ~ 28.86	2.71	13.69
13	100kN/m ² を超える	1.00	0.00 ~ 1.86	128.66	3mを超える	— ~ —	—	—	100kN/m ² を超える	1.00	12.42 ~ 28.86	128.66	3mを超える	— ~ —	—	—
	それ以外	1.00	1.86 ~ 9.65	100.00	それ以外	0.00 ~ 9.65	2.71	13.69	それ以外	1.00	5.00 ~ 12.42	100.00	それ以外	5.00 ~ 28.86	2.71	13.69
14	100kN/m ² を超える	1.00	0.00 ~ 2.18	133.82	3mを超える	— ~ —	—	—	100kN/m ² を超える	1.00	11.73 ~ 28.86	133.82	3mを超える	— ~ —	—	—
	それ以外	1.00	2.18 ~ 9.96	100.00	それ以外	0.00 ~ 9.96	2.76	13.97	それ以外	1.00	5.00 ~ 11.73	100.00	それ以外	5.00 ~ 28.86	2.76	13.97
15	100kN/m ² を超える	1.00	0.00 ~ 1.42	121.56	3mを超える	— ~ —	—	—	100kN/m ² を超える	1.00	11.71 ~ 18.86	121.56	3mを超える	— ~ —	—	—
	それ以外	1.00	1.42 ~ 9.20	100.00	それ以外	0.00 ~ 9.20	2.15	10.89	それ以外	1.00	5.00 ~ 11.71	100.00	それ以外	5.00 ~ 18.86	2.15	10.89