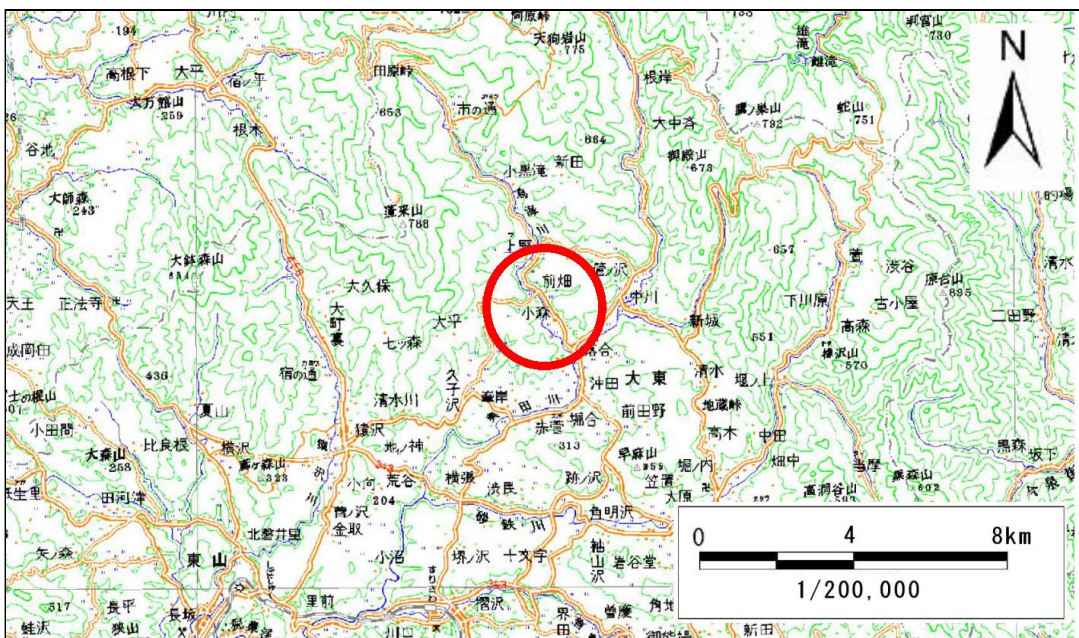


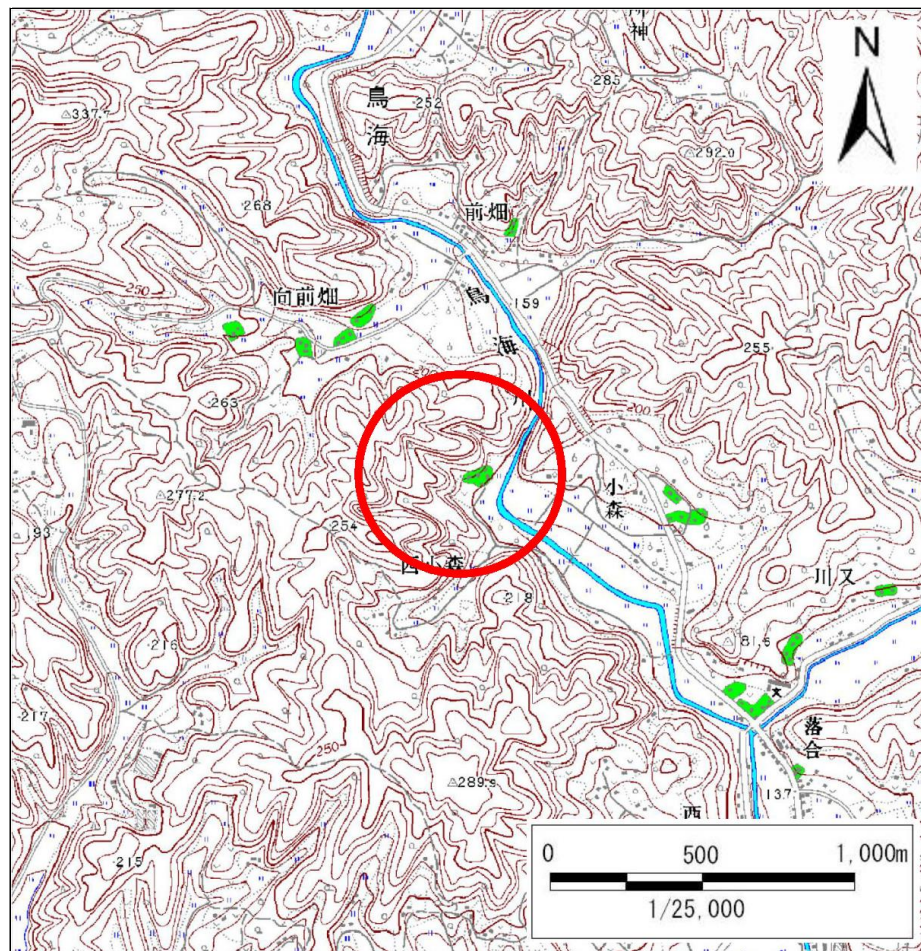
土砂災害防止に関する基礎調査(急傾斜地の崩壊)

表紙 概況、位置図

自然現象の種類	急傾斜地の崩壊
箇所番号	165B2009
箇所名	西小森
所在地	岩手県一関市大東町鳥海字西小森
調査機関	岩手県県南広域振興局土木部千厩土木センター



位置図(S=1:200,000)



概況図(S=1:25,000)

この地図は、国土地理院長の承認を得て、同院発行の数値地図20000(地図画像)及び数値地図25000(地図画像)を複製したものである。(承認番号 平26情複、第9号)

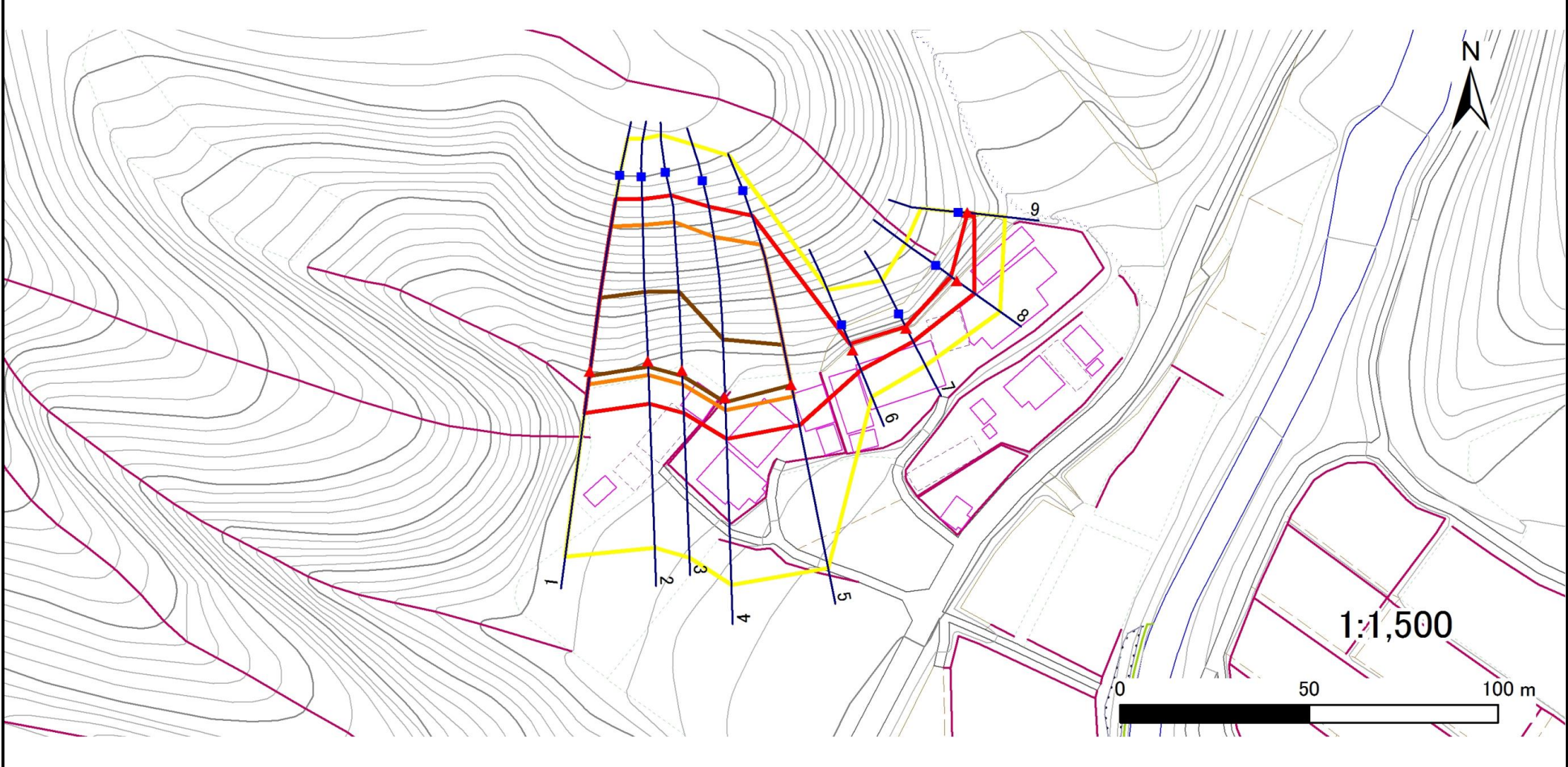
急傾斜地の崩壊区域調査

様式3-1 危害のおそれのある土地、著しい危害のおそれのある土地の設定図

調査年度

平成25年度

急傾斜地の位置	箇所番号	165B2009	箇所名	西小森	所在地	岩手県一関市大東町鳥海字西小森
---------	------	----------	-----	-----	-----	-----------------



- | | | | | |
|----|------|--------|---------------------|--|
| 凡例 | ■ 上端 | — 横断測線 | ▭ 危害のおそれのある土地の区域 | ▭ 土石等の移動による力が100kN/m ² を超える範囲 |
| | ▲ 下端 | | ▭ 著しい危害のおそれのある土地の区域 | ▭ 土石等の堆積高が3mを超える範囲 |

急傾斜地の崩壊区域調書

様式3-2 建築物に作用すると想定される衝撃に関する事項(1/1)

調査年度

平成25年度

急傾斜地の位置		箇所番号		165B2009		箇所名		西小森		所在地		岩手県一関市大東町鳥海字西小森				
横断 測線 番号	急傾斜地の下端に隣接する土地								急傾斜地内							
	土石等の移動の高さと力の大きさ				土石等の堆積高さと力の大きさ				土石等の移動の高さと力の大きさ				土石等の堆積高さと力の大きさ			
	区分	高さ (m)	下端からの距離 (m)	力の大きさ (kN/m ²)	区分	下端からの水平 距離(m)	高さ (m)	力の大きさ (kN/m ²)	区分	高さ (m)	上端からの比高 (m)	力の大きさ (kN/m ²)	区分	上端からの比高 (m)	高さ (m)	力の大きさ (kN/m ²)
1	100kN/m ² を超える	1.00	0.00 ~ 3.51	156.69	3mを超える	0.00 ~ 1.29	3.62	18.29	100kN/m ² を超える	1.00	10.54 ~ 40.00	156.69	3mを超える	25.00 ~ 40.00	3.62	18.29
	それ以外	1.00	3.51 ~ 11.30	100.00	それ以外	1.29 ~ 11.30	3.00	15.16	それ以外	1.00	5.00 ~ 10.54	100.00	それ以外	5.00 ~ 25.00	3.00	15.16
2	100kN/m ² を超える	1.00	0.00 ~ 3.70	160.07	3mを超える	0.00 ~ 1.46	3.73	18.87	100kN/m ² を超える	1.00	10.57 ~ 40.00	160.07	3mを超える	25.00 ~ 40.00	3.73	18.87
	それ以外	1.00	3.70 ~ 11.49	100.00	それ以外	1.46 ~ 11.49	3.00	15.16	それ以外	1.00	5.00 ~ 10.57	100.00	それ以外	5.00 ~ 25.00	3.00	15.16
3	100kN/m ² を超える	1.00	0.00 ~ 3.64	158.89	3mを超える	0.00 ~ 1.36	3.67	18.53	100kN/m ² を超える	1.00	10.53 ~ 41.48	158.89	3mを超える	25.00 ~ 41.48	3.67	18.53
	それ以外	1.00	3.64 ~ 11.42	100.00	それ以外	1.36 ~ 11.42	3.00	15.16	それ以外	1.00	5.00 ~ 10.53	100.00	それ以外	5.00 ~ 25.00	3.00	15.16
4	100kN/m ² を超える	1.00	0.00 ~ 3.23	151.65	3mを超える	0.00 ~ 1.11	3.50	17.71	100kN/m ² を超える	1.00	10.73 ~ 40.89	151.65	3mを超える	30.00 ~ 40.89	3.50	17.71
	それ以外	1.00	3.23 ~ 11.01	100.00	それ以外	1.11 ~ 11.01	3.00	15.16	それ以外	1.00	5.00 ~ 10.73	100.00	それ以外	5.00 ~ 30.00	3.00	15.16
5	100kN/m ² を超える	1.00	0.00 ~ 3.20	151.12	3mを超える	0.00 ~ 0.07	3.03	15.33	100kN/m ² を超える	1.00	10.70 ~ 37.64	151.12	3mを超える	30.00 ~ 37.64	3.03	15.33
	それ以外	1.00	3.20 ~ 10.98	100.00	それ以外	0.07 ~ 10.98	3.00	15.16	それ以外	1.00	5.00 ~ 10.70	100.00	それ以外	5.00 ~ 30.00	3.00	15.16
6	100kN/m ² を超える	—	— ~ —	—	3mを超える	— ~ —	—	—	100kN/m ² を超える	—	— ~ —	—	3mを超える	— ~ —	—	—
	それ以外	1.00	0.00 ~ 5.74	71.79	それ以外	0.00 ~ 5.74	1.88	9.52	それ以外	1.00	5.00 ~ 6.70	71.79	それ以外	5.00 ~ 6.70	1.88	9.52
7	100kN/m ² を超える	—	— ~ —	—	3mを超える	— ~ —	—	—	100kN/m ² を超える	—	— ~ —	—	3mを超える	— ~ —	—	—
	それ以外	1.00	0.00 ~ 3.97	49.73	それ以外	0.00 ~ 3.97	2.18	11.03	それ以外	1.00	5.00 ~ 5.60	49.73	それ以外	5.00 ~ 5.60	2.18	11.03
8	100kN/m ² を超える	—	— ~ —	—	3mを超える	— ~ —	—	—	100kN/m ² を超える	—	— ~ —	—	3mを超える	— ~ —	—	—
	それ以外	1.00	0.00 ~ 5.65	70.61	それ以外	0.00 ~ 5.65	1.97	9.98	それ以外	1.00	5.00 ~ 7.00	70.61	それ以外	5.00 ~ 7.00	1.97	9.98
9	100kN/m ² を超える	—	— ~ —	—	3mを超える	— ~ —	—	—	100kN/m ² を超える	—	— ~ —	—	3mを超える	— ~ —	—	—
	それ以外	1.00	0.00 ~ 1.73	24.89	それ以外	0.00 ~ 1.73	2.67	13.48	それ以外	1.00	5.00 ~ 5.00	24.89	それ以外	5.00 ~ 5.00	2.67	13.48
	100kN/m ² を超える		~		3mを超える	~			100kN/m ² を超える		~		3mを超える	~		
	それ以外		~		それ以外	~			それ以外		~		それ以外	~		
	100kN/m ² を超える		~		3mを超える	~			100kN/m ² を超える		~		3mを超える	~		
	それ以外		~		それ以外	~			それ以外		~		それ以外	~		
	100kN/m ² を超える		~		3mを超える	~			100kN/m ² を超える		~		3mを超える	~		
	それ以外		~		それ以外	~			それ以外		~		それ以外	~		
	100kN/m ² を超える		~		3mを超える	~			100kN/m ² を超える		~		3mを超える	~		
	それ以外		~		それ以外	~			それ以外		~		それ以外	~		