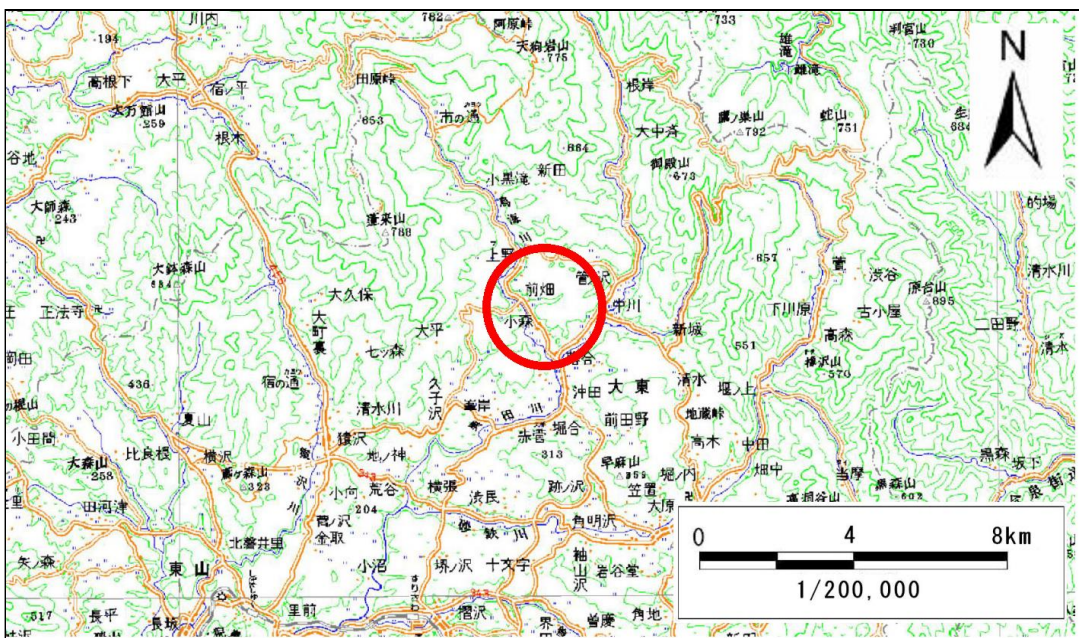


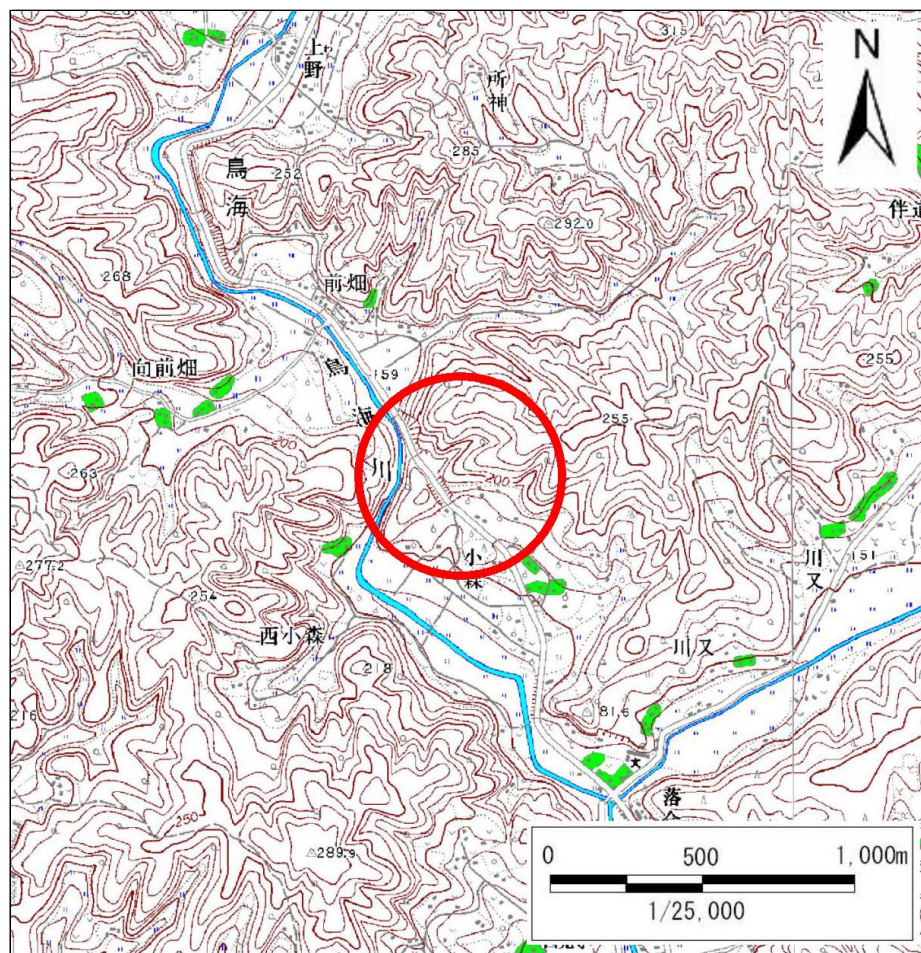
# 土砂災害防止に関する基礎調査(急傾斜地の崩壊)

表紙 概況、位置図

自然現象の種類	急傾斜地の崩壊
箇所番号	165B2008
箇所名	小森
所在地	岩手県一関市大東町鳥海字小森
調査機関	岩手県県南広域振興局土木部千厩土木センター



位置図(S=1:200,000)



概況図(S=1:25,000)

この地図は、国土地理院長の承認を得て、同院発行の数値地図20000(地図画像)及び数値地図25000(地図画像)を複製したものである。(承認番号 平26情複、第9号)

# 急傾斜地の崩壊区域調査

様式3-1 危害のおそれのある土地、著しい危害のおそれのある土地の設定図

調査年度 平成25年度

急傾斜地の位置	箇所番号	165B2008	箇所名	小森	所在地	岩手県一関市大東町鳥海字小森
---------	------	----------	-----	----	-----	----------------



凡例	■ 上端	— 横断測線	▭ 危害のおそれのある土地の区域	▭ 土石等の移動による力が100kN/m <sup>2</sup> を超える範囲
	▲ 下端		▭ 著しい危害のおそれのある土地の区域	▭ 土石等の堆積高が3mを超える範囲

## 急傾斜地の崩壊区域調書

様式3-2 建築物に作用すると想定される衝撃に関する事項(1/2)

調査年度 平成25年度

急傾斜地の位置		箇所番号		165B2008		箇所名		小森		所在地		岩手県一関市大東町鳥海字小森				
横断 測線 番号	急傾斜地の下端に隣接する土地								急傾斜地内							
	土石等の移動の高さと力の大きさ				土石等の堆積高さと力の大きさ				土石等の移動の高さと力の大きさ				土石等の堆積高さと力の大きさ			
	区分	高さ (m)	下端からの距離 (m)	力の大きさ (kN/m <sup>2</sup> )	区分	下端からの水平 距離(m)	高さ (m)	力の大きさ (kN/m <sup>2</sup> )	区分	高さ (m)	上端からの比高 (m)	力の大きさ (kN/m <sup>2</sup> )	区分	上端からの比高 (m)	高さ (m)	力の大きさ (kN/m <sup>2</sup> )
1	100kN/m <sup>2</sup> を超える	—	— ~ —	—	3mを超える	— ~ —	—	—	100kN/m <sup>2</sup> を超える	—	— ~ —	—	3mを超える	— ~ —	—	—
	それ以外	1.00	0.00 ~ 6.81	86.14	それ以外	0.00 ~ 6.81	1.91	9.67	それ以外	1.00	5.00 ~ 8.80	86.14	それ以外	5.00 ~ 8.80	1.91	9.67
2	100kN/m <sup>2</sup> を超える	—	— ~ —	—	3mを超える	— ~ —	—	—	100kN/m <sup>2</sup> を超える	—	— ~ —	—	3mを超える	— ~ —	—	—
	それ以外	1.00	0.00 ~ 4.92	61.29	それ以外	0.00 ~ 0.00	1.75	8.86	それ以外	1.00	5.00 ~ 5.20	61.29	それ以外	5.00 ~ 5.20	1.75	8.86
3	100kN/m <sup>2</sup> を超える	—	— ~ —	—	3mを超える	— ~ —	—	—	100kN/m <sup>2</sup> を超える	—	— ~ —	—	3mを超える	— ~ —	—	—
	それ以外	1.00	0.00 ~ 6.53	82.30	それ以外	0.00 ~ 6.53	1.86	9.41	それ以外	1.00	5.00 ~ 8.00	82.30	それ以外	5.00 ~ 8.00	1.86	9.41
4	100kN/m <sup>2</sup> を超える	1.00	0.00 ~ 1.46	122.14	3mを超える	— ~ —	—	—	100kN/m <sup>2</sup> を超える	1.00	10.67 ~ 15.90	122.14	3mを超える	— ~ —	—	—
	それ以外	1.00	1.46 ~ 9.24	100.00	それ以外	0.00 ~ 9.24	2.29	11.58	それ以外	1.00	5.00 ~ 10.67	100.00	それ以外	5.00 ~ 15.90	2.29	11.58
5	100kN/m <sup>2</sup> を超える	—	— ~ —	—	3mを超える	— ~ —	—	—	100kN/m <sup>2</sup> を超える	—	— ~ —	—	3mを超える	— ~ —	—	—
	それ以外	1.00	0.00 ~ 6.85	86.70	それ以外	0.00 ~ 0.00	1.74	8.81	それ以外	1.00	5.00 ~ 8.40	86.70	それ以外	5.00 ~ 8.40	1.74	8.81
6	100kN/m <sup>2</sup> を超える	1.00	0.00 ~ 1.02	115.27	3mを超える	— ~ —	—	—	100kN/m <sup>2</sup> を超える	1.00	10.53 ~ 13.60	115.27	3mを超える	— ~ —	—	—
	それ以外	1.00	1.02 ~ 8.80	100.00	それ以外	0.00 ~ 8.80	2.20	11.13	それ以外	1.00	5.00 ~ 10.53	100.00	それ以外	5.00 ~ 13.60	2.20	11.13
7	100kN/m <sup>2</sup> を超える	1.00	0.00 ~ 1.53	123.37	3mを超える	— ~ —	—	—	100kN/m <sup>2</sup> を超える	1.00	10.67 ~ 16.30	123.37	3mを超える	— ~ —	—	—
	それ以外	1.00	1.53 ~ 9.32	100.00	それ以外	0.00 ~ 9.32	2.29	11.57	それ以外	1.00	5.00 ~ 10.67	100.00	それ以外	5.00 ~ 16.30	2.29	11.57
8	100kN/m <sup>2</sup> を超える	—	— ~ —	—	3mを超える	— ~ —	—	—	100kN/m <sup>2</sup> を超える	—	— ~ —	—	3mを超える	— ~ —	—	—
	それ以外	1.00	0.00 ~ 6.75	85.25	それ以外	0.00 ~ 6.75	1.78	9.00	それ以外	1.00	5.00 ~ 8.20	85.25	それ以外	5.00 ~ 8.20	1.78	9.00
9	100kN/m <sup>2</sup> を超える	—	— ~ —	—	3mを超える	— ~ —	—	—	100kN/m <sup>2</sup> を超える	—	— ~ —	—	3mを超える	— ~ —	—	—
	それ以外	1.00	0.00 ~ 6.24	78.34	それ以外	0.00 ~ 0.00	1.66	8.38	それ以外	1.00	5.00 ~ 7.40	78.34	それ以外	5.00 ~ 7.40	1.66	8.38
10	100kN/m <sup>2</sup> を超える	1.00	0.00 ~ 2.13	133.04	3mを超える	— ~ —	—	—	100kN/m <sup>2</sup> を超える	1.00	10.96 ~ 21.70	133.04	3mを超える	— ~ —	—	—
	それ以外	1.00	2.13 ~ 9.92	100.00	それ以外	0.00 ~ 9.92	2.54	12.86	それ以外	1.00	5.00 ~ 10.96	100.00	それ以外	5.00 ~ 21.70	2.54	12.86
11	100kN/m <sup>2</sup> を超える	1.00	0.00 ~ 1.98	130.62	3mを超える	— ~ —	—	—	100kN/m <sup>2</sup> を超える	1.00	10.56 ~ 17.80	130.62	3mを超える	— ~ —	—	—
	それ以外	1.00	1.98 ~ 9.77	100.00	それ以外	0.00 ~ 9.77	2.42	12.24	それ以外	1.00	5.00 ~ 10.56	100.00	それ以外	5.00 ~ 17.80	2.42	12.24
12	100kN/m <sup>2</sup> を超える	1.00	0.00 ~ 1.62	124.76	3mを超える	— ~ —	—	—	100kN/m <sup>2</sup> を超える	1.00	11.06 ~ 18.10	124.76	3mを超える	— ~ —	—	—
	それ以外	1.00	1.62 ~ 9.40	100.00	それ以外	0.00 ~ 9.40	2.22	11.21	それ以外	1.00	5.00 ~ 11.06	100.00	それ以外	5.00 ~ 18.10	2.22	11.21
13	100kN/m <sup>2</sup> を超える	—	— ~ —	—	3mを超える	— ~ —	—	—	100kN/m <sup>2</sup> を超える	—	— ~ —	—	3mを超える	— ~ —	—	—
	それ以外	1.00	0.00 ~ 5.31	66.23	それ以外	0.00 ~ 5.31	1.95	9.85	それ以外	1.00	5.00 ~ 6.30	66.23	それ以外	5.00 ~ 6.30	1.95	9.85
14	100kN/m <sup>2</sup> を超える	—	— ~ —	—	3mを超える	— ~ —	—	—	100kN/m <sup>2</sup> を超える	—	— ~ —	—	3mを超える	— ~ —	—	—
	それ以外	1.00	0.00 ~ 6.05	75.78	それ以外	0.00 ~ 6.05	1.82	9.20	それ以外	1.00	5.00 ~ 7.00	75.78	それ以外	5.00 ~ 7.00	1.82	9.20
15	100kN/m <sup>2</sup> を超える	—	— ~ —	—	3mを超える	— ~ —	—	—	100kN/m <sup>2</sup> を超える	—	— ~ —	—	3mを超える	— ~ —	—	—
	それ以外	1.00	0.00 ~ 6.63	83.73	それ以外	0.00 ~ 6.63	1.94	9.80	それ以外	1.00	5.00 ~ 8.60	83.73	それ以外	5.00 ~ 8.60	1.94	9.80

## 急傾斜地の崩壊区域調書

様式3-2 建築物に作用すると想定される衝撃に関する事項(2/2)

調査年度 平成25年度

急傾斜地の位置		箇所番号		165B2008		箇所名		小森		所在地		岩手県一関市大東町鳥海字小森				
横断 測線 番号	急傾斜地の下端に隣接する土地								急傾斜地内							
	土石等の移動の高さと力の大きさ				土石等の堆積高さとの大きさ				土石等の移動の高さと力の大きさ				土石等の堆積高さとの大きさ			
	区分	高さ (m)	下端からの距離 (m)	力の大きさ (kN/m <sup>2</sup> )	区分	下端からの水平 距離(m)	高さ (m)	力の大きさ (kN/m <sup>2</sup> )	区分	高さ (m)	上端からの比高 (m)	力の大きさ (kN/m <sup>2</sup> )	区分	上端からの比高 (m)	高さ (m)	力の大きさ (kN/m <sup>2</sup> )
16	100kN/m <sup>2</sup> を超える	—	— ~ —	—	3mを超える	— ~ —	—	100kN/m <sup>2</sup> を超える	—	— ~ —	—	3mを超える	— ~ —	—	—	
	それ以外	1.00	0.00 ~ 4.23	52.92	それ以外	0.00 ~ 4.23	2.01	10.15	それ以外	1.00	5.00 ~ 5.00	52.92	それ以外	5.00 ~ 5.00	2.01	10.15
	100kN/m <sup>2</sup> を超える		~		3mを超える		~	100kN/m <sup>2</sup> を超える		~		3mを超える		~		
	それ以外		~		それ以外		~	それ以外		~		それ以外		~		
	100kN/m <sup>2</sup> を超える		~		3mを超える		~	100kN/m <sup>2</sup> を超える		~		3mを超える		~		
	それ以外		~		それ以外		~	それ以外		~		それ以外		~		
	100kN/m <sup>2</sup> を超える		~		3mを超える		~	100kN/m <sup>2</sup> を超える		~		3mを超える		~		
	それ以外		~		それ以外		~	それ以外		~		それ以外		~		
	100kN/m <sup>2</sup> を超える		~		3mを超える		~	100kN/m <sup>2</sup> を超える		~		3mを超える		~		
	それ以外		~		それ以外		~	それ以外		~		それ以外		~		
	100kN/m <sup>2</sup> を超える		~		3mを超える		~	100kN/m <sup>2</sup> を超える		~		3mを超える		~		
	それ以外		~		それ以外		~	それ以外		~		それ以外		~		
	100kN/m <sup>2</sup> を超える		~		3mを超える		~	100kN/m <sup>2</sup> を超える		~		3mを超える		~		
	それ以外		~		それ以外		~	それ以外		~		それ以外		~		
	100kN/m <sup>2</sup> を超える		~		3mを超える		~	100kN/m <sup>2</sup> を超える		~		3mを超える		~		
	それ以外		~		それ以外		~	それ以外		~		それ以外		~		
	100kN/m <sup>2</sup> を超える		~		3mを超える		~	100kN/m <sup>2</sup> を超える		~		3mを超える		~		
	それ以外		~		それ以外		~	それ以外		~		それ以外		~		
	100kN/m <sup>2</sup> を超える		~		3mを超える		~	100kN/m <sup>2</sup> を超える		~		3mを超える		~		
	それ以外		~		それ以外		~	それ以外		~		それ以外		~		