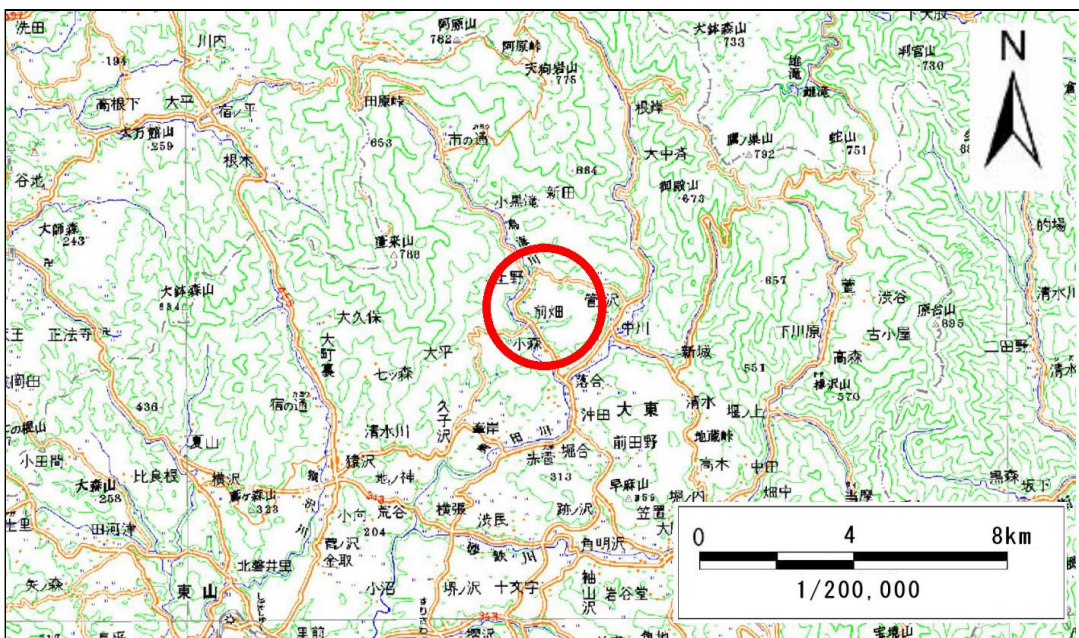


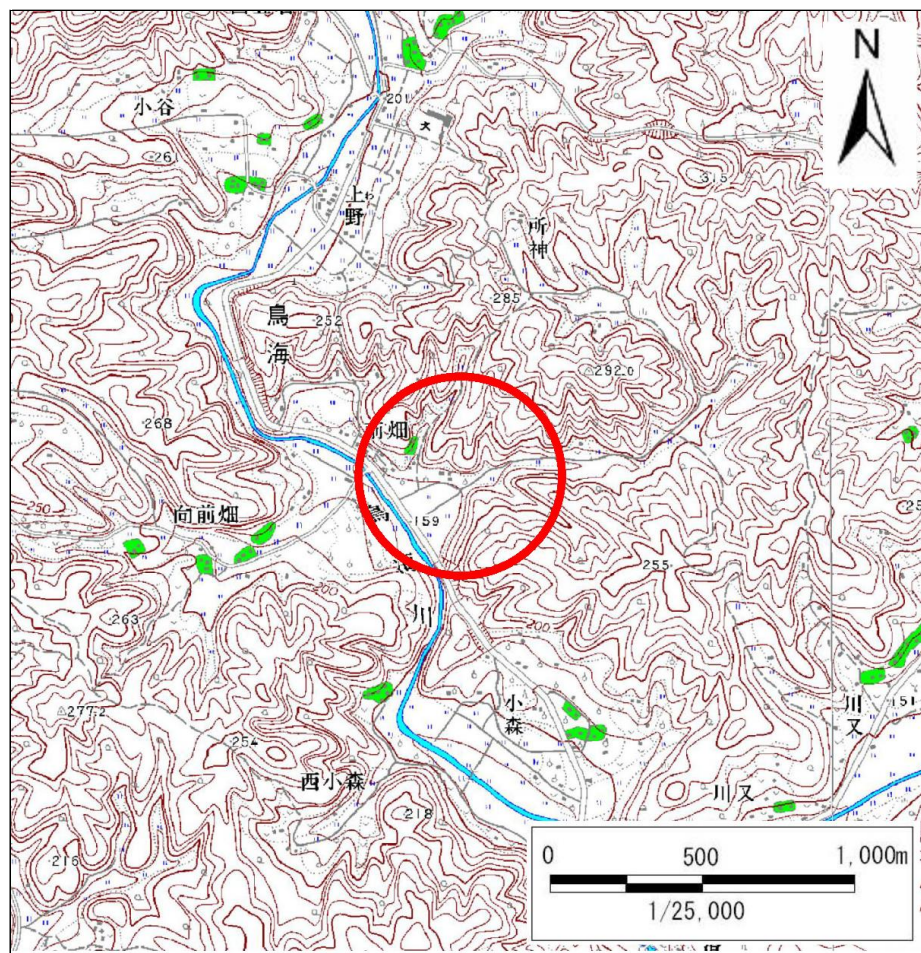
土砂災害防止に関する基礎調査(急傾斜地の崩壊)

表紙 概況、位置図

自然現象の種類	急傾斜地の崩壊
箇所番号	165B2007-2
箇所名	前畑-2
所在地	岩手県一関市大東町鳥海字前畑
調査機関	岩手県県南広域振興局土木部千厩土木センター



位置図(S=1:200,000)



概況図(S=1:25,000)

この地図は、国土地理院長の承認を得て、同院発行の数値地図20000(地図画像)及び数値地図25000(地図画像)を複製したものである。(承認番号 平26情複、第9号)

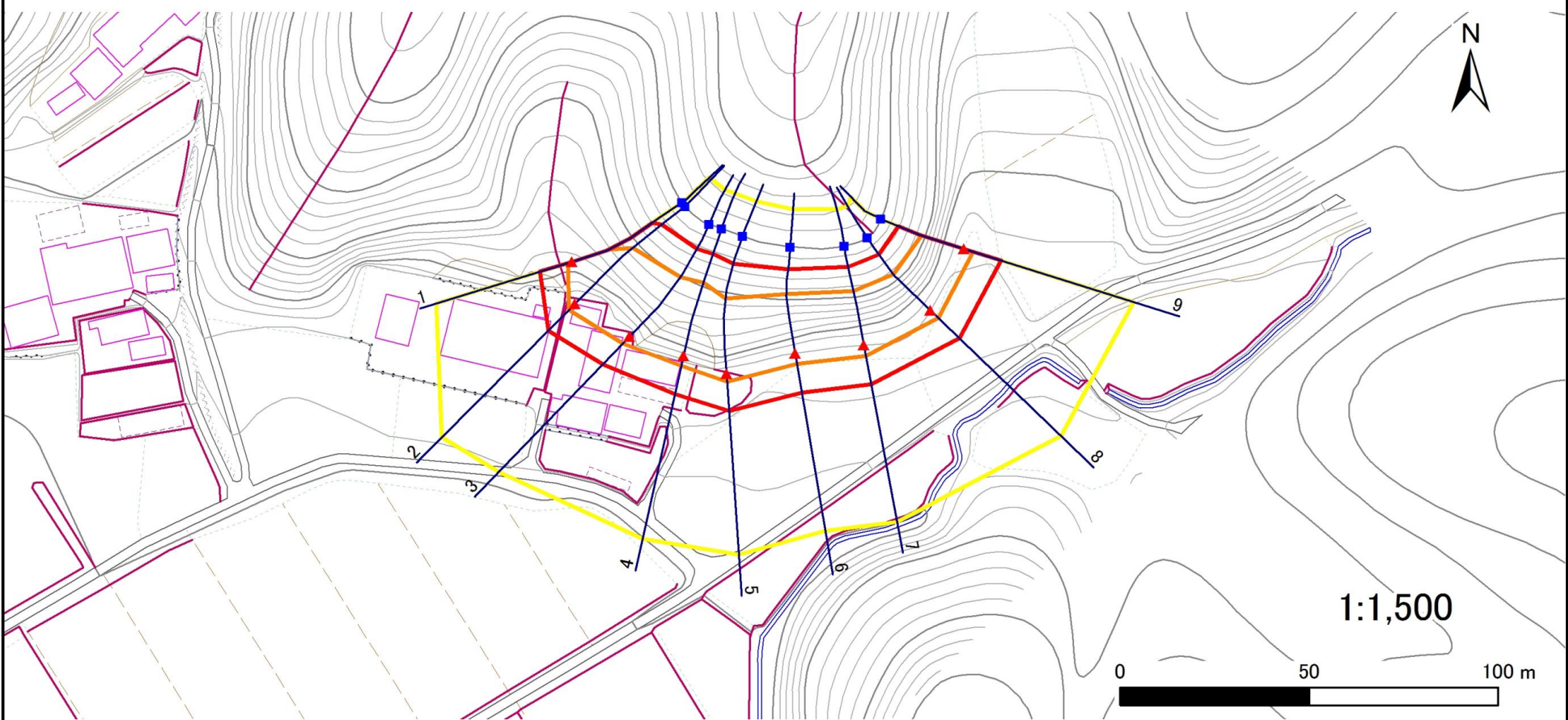
急傾斜地の崩壊区域調査

様式3-1 危害のおそれのある土地、著しい危害のおそれのある土地の設定図

調査年度

平成25年度

急傾斜地の位置	箇所番号	165B2007-2	箇所名	前畑-2	所在地	岩手県一関市大東町鳥海字前畑
---------	------	------------	-----	------	-----	----------------



- | | | | | |
|----|------|---------------------|--------------------|--|
| 凡例 | ■ 上端 | — 横断測線 | — 危害のおそれのある土地の区域 | — 土石等の移動による力が100kN/m ² を超える範囲 |
| | ▲ 下端 | — 著しい危害のおそれのある土地の区域 | — 土石等の堆積高が3mを超える範囲 | |

急傾斜地の崩壊区域調書

様式3-2 建築物に作用すると想定される衝撃に関する事項(1/1)

調査年度

平成25年度

急傾斜地の位置		箇所番号		165B2007-2		箇所名		前畑-2		所在地		岩手県一関市大東町鳥海字前畑				
横断 測線 番号	急傾斜地の下端に隣接する土地								急傾斜地内							
	土石等の移動の高さと力の大きさ				土石等の堆積高さと力の大きさ				土石等の移動の高さと力の大きさ				土石等の堆積高さと力の大きさ			
	区分	高さ (m)	下端からの距離 (m)	力の大きさ (kN/m ²)	区分	下端からの水平 距離(m)	高さ (m)	力の大きさ (kN/m ²)	区分	高さ (m)	上端からの比高 (m)	力の大きさ (kN/m ²)	区分	上端からの比高 (m)	高さ (m)	力の大きさ (kN/m ²)
1	100kN/m ² を超える	1.00	0.00 ~ 1.06	115.94	3mを超える	— ~ —	—	—	100kN/m ² を超える	1.00	12.69 ~ 18.81	115.94	3mを超える	— ~ —	—	—
	それ以外	1.00	1.06 ~ 8.84	100.00	それ以外	0.00 ~ 8.84	2.10	10.60	それ以外	1.00	5.00 ~ 12.69	100.00	それ以外	5.00 ~ 18.81	2.10	10.60
2	100kN/m ² を超える	1.00	0.00 ~ 2.20	134.24	3mを超える	— ~ —	—	—	100kN/m ² を超える	1.00	11.31 ~ 25.05	134.24	3mを超える	— ~ —	—	—
	それ以外	1.00	2.20 ~ 9.99	100.00	それ以外	0.00 ~ 9.99	2.81	14.21	それ以外	1.00	5.00 ~ 11.31	100.00	それ以外	5.00 ~ 25.05	2.81	14.21
3	100kN/m ² を超える	1.00	0.00 ~ 2.48	138.85	3mを超える	— ~ —	—	—	100kN/m ² を超える	1.00	10.88 ~ 25.05	138.85	3mを超える	— ~ —	—	—
	それ以外	1.00	2.48 ~ 10.27	100.00	それ以外	0.00 ~ 10.27	2.88	14.56	それ以外	1.00	5.00 ~ 10.88	100.00	それ以外	5.00 ~ 25.05	2.88	14.56
4	100kN/m ² を超える	1.00	0.00 ~ 2.64	141.48	3mを超える	— ~ —	—	—	100kN/m ² を超える	1.00	10.70 ~ 25.05	141.48	3mを超える	— ~ —	—	—
	それ以外	1.00	2.64 ~ 10.42	100.00	それ以外	0.00 ~ 10.42	2.93	14.81	それ以外	1.00	5.00 ~ 10.70	100.00	それ以外	5.00 ~ 25.05	2.93	14.81
5	100kN/m ² を超える	1.00	0.00 ~ 2.21	134.38	3mを超える	— ~ —	—	—	100kN/m ² を超える	1.00	11.19 ~ 24.21	134.38	3mを超える	— ~ —	—	—
	それ以外	1.00	2.21 ~ 10.00	100.00	それ以外	0.00 ~ 10.00	2.51	12.69	それ以外	1.00	5.00 ~ 11.19	100.00	それ以外	5.00 ~ 24.21	2.51	12.69
6	100kN/m ² を超える	1.00	0.00 ~ 2.87	145.38	3mを超える	— ~ —	—	—	100kN/m ² を超える	1.00	10.63 ~ 24.00	145.38	3mを超える	— ~ —	—	—
	それ以外	1.00	2.87 ~ 10.65	100.00	それ以外	0.00 ~ 10.65	2.80	14.15	それ以外	1.00	5.00 ~ 10.63	100.00	それ以外	5.00 ~ 24.00	2.80	14.15
7	100kN/m ² を超える	1.00	0.00 ~ 2.85	145.11	3mを超える	— ~ —	—	—	100kN/m ² を超える	1.00	10.86 ~ 24.00	145.11	3mを超える	— ~ —	—	—
	それ以外	1.00	2.85 ~ 10.63	100.00	それ以外	0.00 ~ 10.63	2.87	14.52	それ以外	1.00	5.00 ~ 10.86	100.00	それ以外	5.00 ~ 24.00	2.87	14.52
8	100kN/m ² を超える	1.00	0.00 ~ 2.80	144.20	3mを超える	— ~ —	—	—	100kN/m ² を超える	1.00	11.10 ~ 24.00	144.20	3mを超える	— ~ —	—	—
	それ以外	1.00	2.80 ~ 10.58	100.00	それ以外	0.00 ~ 10.58	2.93	14.80	それ以外	1.00	5.00 ~ 11.10	100.00	それ以外	5.00 ~ 24.00	2.93	14.80
9	100kN/m ² を超える	1.00	0.00 ~ 2.57	140.30	3mを超える	0.00 ~ 0.04	3.03	15.31	100kN/m ² を超える	1.00	11.72 ~ 23.58	140.30	3mを超える	20.00 ~ 23.58	3.03	15.31
	それ以外	1.00	2.57 ~ 10.35	100.00	それ以外	0.04 ~ 10.35	3.00	15.16	それ以外	1.00	5.00 ~ 11.72	100.00	それ以外	5.00 ~ 20.00	3.00	15.16
	100kN/m ² を超える		~		3mを超える	~			100kN/m ² を超える		~		3mを超える	~		
	それ以外		~		それ以外	~			それ以外		~		それ以外	~		
	100kN/m ² を超える		~		3mを超える	~			100kN/m ² を超える		~		3mを超える	~		
	それ以外		~		それ以外	~			それ以外		~		それ以外	~		
	100kN/m ² を超える		~		3mを超える	~			100kN/m ² を超える		~		3mを超える	~		
	それ以外		~		それ以外	~			それ以外		~		それ以外	~		
	100kN/m ² を超える		~		3mを超える	~			100kN/m ² を超える		~		3mを超える	~		
	それ以外		~		それ以外	~			それ以外		~		それ以外	~		