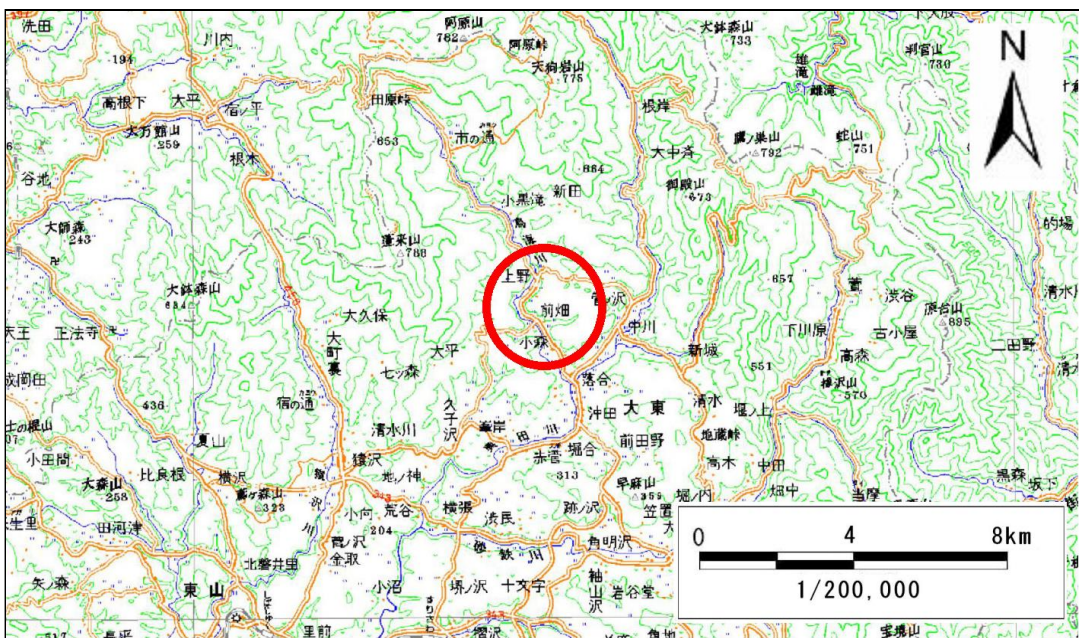


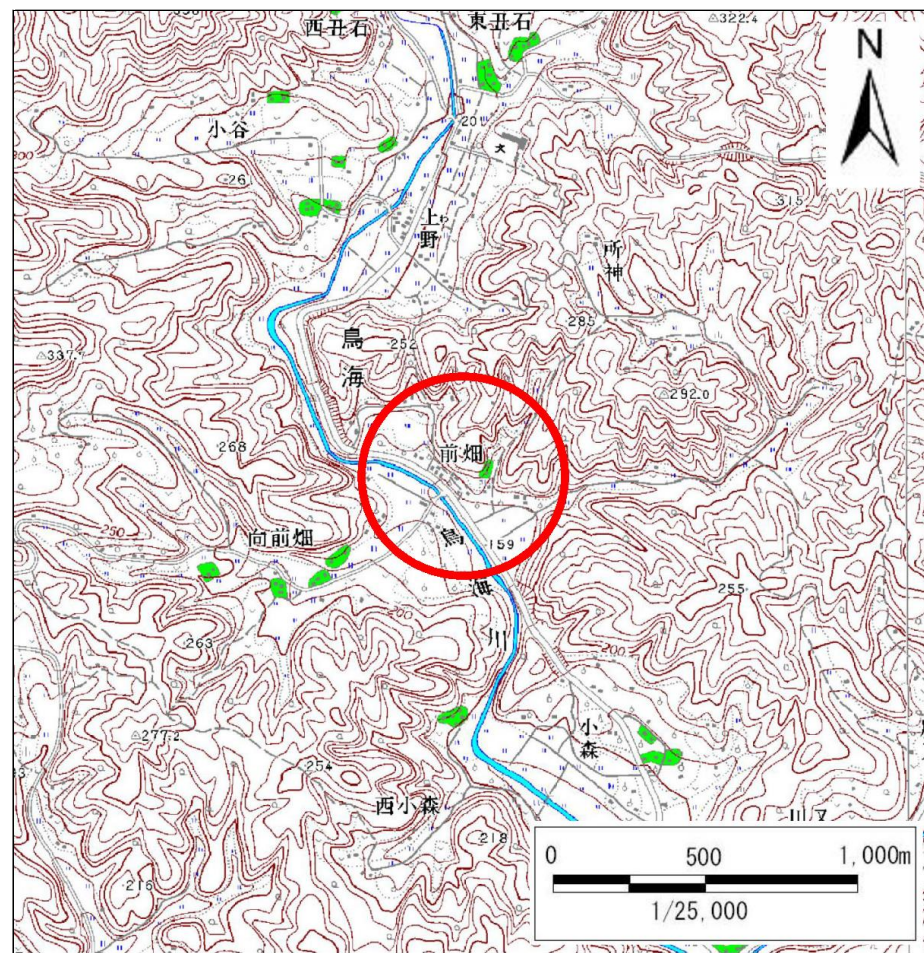
土砂災害防止に関する基礎調査(急傾斜地の崩壊)

表紙 概況、位置図

自然現象の種類	急傾斜地の崩壊
箇所番号	165B2006-2
箇所名	前畑-1
所在地	岩手県一関市大東町鳥海字前畑
調査機関	岩手県県南広域振興局土木部千厩土木センター



位置図(S=1:200,000)



概況図(S=1:25,000)

この地図は、国土地理院長の承認を得て、同院発行の数値地図20000(地図画像)及び数値地図25000(地図画像)を複製したものである。(承認番号 平26情複、第9号)

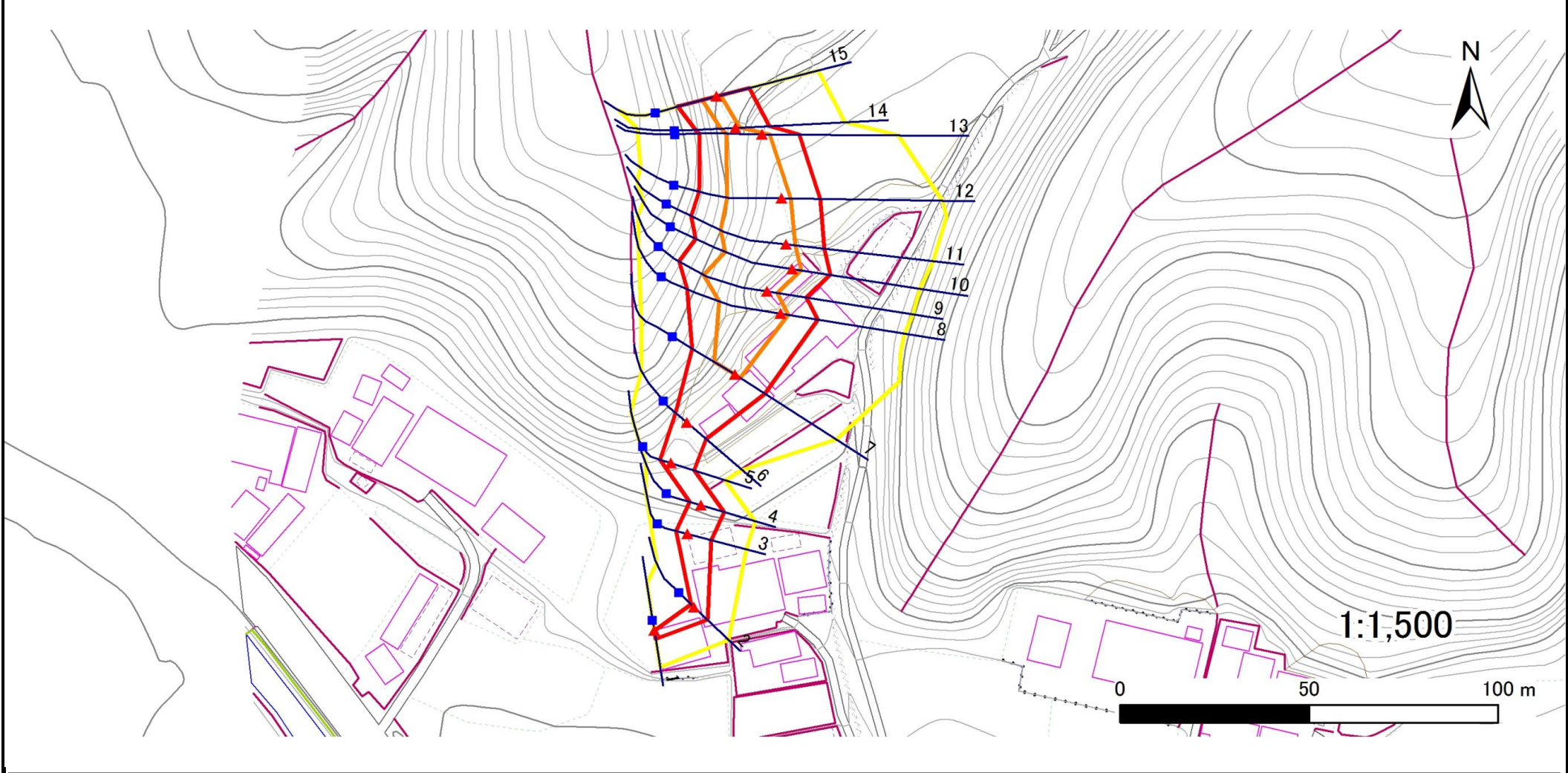
急傾斜地の崩壊区域調査

様式3-1 危害のおそれのある土地、著しい危害のおそれのある土地の設定図

調査年度

平成25年度

急傾斜地の位置	箇所番号	165B2006-2	箇所名	前畑-1	所在地	岩手県一関市大東町鳥海字前畑
---------	------	------------	-----	------	-----	----------------



- | | | | | |
|----|------|--------|---------------------|--|
| 凡例 | ■ 上端 | — 横断測線 | ▭ 危害のおそれのある土地の区域 | ▭ 土石等の移動による力が100kN/m ² を超える範囲 |
| | ▲ 下端 | | ▭ 著しい危害のおそれのある土地の区域 | ▭ 土石等の堆積高が3mを超える範囲 |

急傾斜地の崩壊区域調書

様式3-2 建築物に作用すると想定される衝撃に関する事項(1/1)

調査年度 平成25年度

急傾斜地の位置		箇所番号		165B2006-2		箇所名		前畑-1		所在地		岩手県一関市大東町鳥海字前畑				
横断 測線 番号	急傾斜地の下端に隣接する土地								急傾斜地内							
	土石等の移動の高さと力の大きさ				土石等の堆積高さと力の大きさ				土石等の移動の高さと力の大きさ				土石等の堆積高さと力の大きさ			
	区分	高さ (m)	下端からの距離 (m)	力の大きさ (kN/m ²)	区分	下端からの水平 距離(m)	高さ (m)	力の大きさ (kN/m ²)	区分	高さ (m)	上端からの比高 (m)	力の大きさ (kN/m ²)	区分	上端からの比高 (m)	高さ (m)	力の大きさ (kN/m ²)
1	100kN/m ² を超える	—	— ~ —	—	3mを超える	— ~ —	—	—	100kN/m ² を超える	—	— ~ —	—	3mを超える	— ~ —	—	—
	それ以外	1.00	0.00 ~ 2.30	30.92	それ以外	0.00 ~ 2.30	2.50	12.66	それ以外	1.00	5.00 ~ 5.00	30.92	それ以外	5.00 ~ 5.00	2.50	12.66
2	100kN/m ² を超える	—	— ~ —	—	3mを超える	— ~ —	—	—	100kN/m ² を超える	—	— ~ —	—	3mを超える	— ~ —	—	—
	それ以外	1.00	0.00 ~ 4.85	60.48	それ以外	0.00 ~ 4.85	2.07	10.48	それ以外	1.00	5.00 ~ 6.30	60.48	それ以外	5.00 ~ 6.30	2.07	10.48
3	100kN/m ² を超える	—	— ~ —	—	3mを超える	— ~ —	—	—	100kN/m ² を超える	—	— ~ —	—	3mを超える	— ~ —	—	—
	それ以外	1.00	0.00 ~ 6.40	80.48	それ以外	0.00 ~ 6.40	1.92	9.68	それ以外	1.00	5.00 ~ 8.00	80.48	それ以外	5.00 ~ 8.00	1.92	9.68
4	100kN/m ² を超える	—	— ~ —	—	3mを超える	— ~ —	—	—	100kN/m ² を超える	—	— ~ —	—	3mを超える	— ~ —	—	—
	それ以外	1.00	0.00 ~ 6.38	80.23	それ以外	0.00 ~ 0.00	1.77	8.96	それ以外	1.00	5.00 ~ 7.50	80.23	それ以外	5.00 ~ 7.50	1.77	8.96
5	100kN/m ² を超える	—	— ~ —	—	3mを超える	— ~ —	—	—	100kN/m ² を超える	—	— ~ —	—	3mを超える	— ~ —	—	—
	それ以外	1.00	0.00 ~ 6.33	79.61	それ以外	0.00 ~ 6.33	1.82	9.20	それ以外	1.00	5.00 ~ 7.50	79.61	それ以外	5.00 ~ 7.50	1.82	9.20
6	100kN/m ² を超える	—	— ~ —	—	3mを超える	— ~ —	—	—	100kN/m ² を超える	—	— ~ —	—	3mを超える	— ~ —	—	—
	それ以外	1.00	0.00 ~ 6.58	82.94	それ以外	0.00 ~ 6.58	2.07	10.45	それ以外	1.00	5.00 ~ 9.60	82.94	それ以外	5.00 ~ 9.60	2.07	10.45
7	100kN/m ² を超える	1.00	0.00 ~ 1.61	124.58	3mを超える	— ~ —	—	—	100kN/m ² を超える	1.00	10.60 ~ 15.97	124.58	3mを超える	— ~ —	—	—
	それ以外	1.00	1.61 ~ 9.39	100.00	それ以外	0.00 ~ 9.39	2.44	12.34	それ以外	1.00	5.00 ~ 10.60	100.00	それ以外	5.00 ~ 15.97	2.44	12.34
8	100kN/m ² を超える	1.00	0.00 ~ 2.10	132.62	3mを超える	— ~ —	—	—	100kN/m ² を超える	1.00	11.04 ~ 21.97	132.62	3mを超える	— ~ —	—	—
	それ以外	1.00	2.10 ~ 9.89	100.00	それ以外	0.00 ~ 9.89	2.53	12.79	それ以外	1.00	5.00 ~ 11.04	100.00	それ以外	5.00 ~ 21.97	2.53	12.79
9	100kN/m ² を超える	1.00	0.00 ~ 2.64	141.59	3mを超える	— ~ —	—	—	100kN/m ² を超える	1.00	10.56 ~ 23.45	141.59	3mを超える	— ~ —	—	—
	それ以外	1.00	2.64 ~ 10.43	100.00	それ以外	0.00 ~ 10.43	2.66	13.43	それ以外	1.00	5.00 ~ 10.56	100.00	それ以外	5.00 ~ 23.45	2.66	13.43
10	100kN/m ² を超える	1.00	0.00 ~ 2.39	137.28	3mを超える	— ~ —	—	—	100kN/m ² を超える	1.00	10.83 ~ 23.45	137.28	3mを超える	— ~ —	—	—
	それ以外	1.00	2.39 ~ 10.17	100.00	それ以外	0.00 ~ 10.17	2.57	12.98	それ以外	1.00	5.00 ~ 10.83	100.00	それ以外	5.00 ~ 23.45	2.57	12.98
11	100kN/m ² を超える	1.00	0.00 ~ 2.32	136.25	3mを超える	— ~ —	—	—	100kN/m ² を超える	1.00	10.87 ~ 23.03	136.25	3mを超える	— ~ —	—	—
	それ以外	1.00	2.32 ~ 10.11	100.00	それ以外	0.00 ~ 10.11	2.56	12.95	それ以外	1.00	5.00 ~ 10.87	100.00	それ以外	5.00 ~ 23.03	2.56	12.95
12	100kN/m ² を超える	1.00	0.00 ~ 2.38	137.12	3mを超える	— ~ —	—	—	100kN/m ² を超える	1.00	10.58 ~ 21.21	137.12	3mを超える	— ~ —	—	—
	それ以外	1.00	2.38 ~ 10.16	100.00	それ以外	0.00 ~ 10.16	2.65	13.39	それ以外	1.00	5.00 ~ 10.58	100.00	それ以外	5.00 ~ 21.21	2.65	13.39
13	100kN/m ² を超える	1.00	0.00 ~ 2.00	130.95	3mを超える	— ~ —	—	—	100kN/m ² を超える	1.00	10.53 ~ 18.00	130.95	3mを超える	— ~ —	—	—
	それ以外	1.00	2.00 ~ 9.79	100.00	それ以外	0.00 ~ 9.79	2.39	12.07	それ以外	1.00	5.00 ~ 10.53	100.00	それ以外	5.00 ~ 18.00	2.39	12.07
14	100kN/m ² を超える	1.00	0.00 ~ 1.15	117.32	3mを超える	— ~ —	—	—	100kN/m ² を超える	1.00	10.90 ~ 14.45	117.32	3mを超える	— ~ —	—	—
	それ以外	1.00	1.15 ~ 8.93	100.00	それ以外	0.00 ~ 8.93	2.33	11.77	それ以外	1.00	5.00 ~ 10.90	100.00	それ以外	5.00 ~ 14.45	2.33	11.77
15	100kN/m ² を超える	1.00	0.00 ~ 1.08	116.19	3mを超える	— ~ —	—	—	100kN/m ² を超える	1.00	10.60 ~ 13.84	116.19	3mを超える	— ~ —	—	—
	それ以外	1.00	1.08 ~ 8.86	100.00	それ以外	0.00 ~ 8.86	2.25	11.36	それ以外	1.00	5.00 ~ 10.60	100.00	それ以外	5.00 ~ 13.84	2.25	11.36