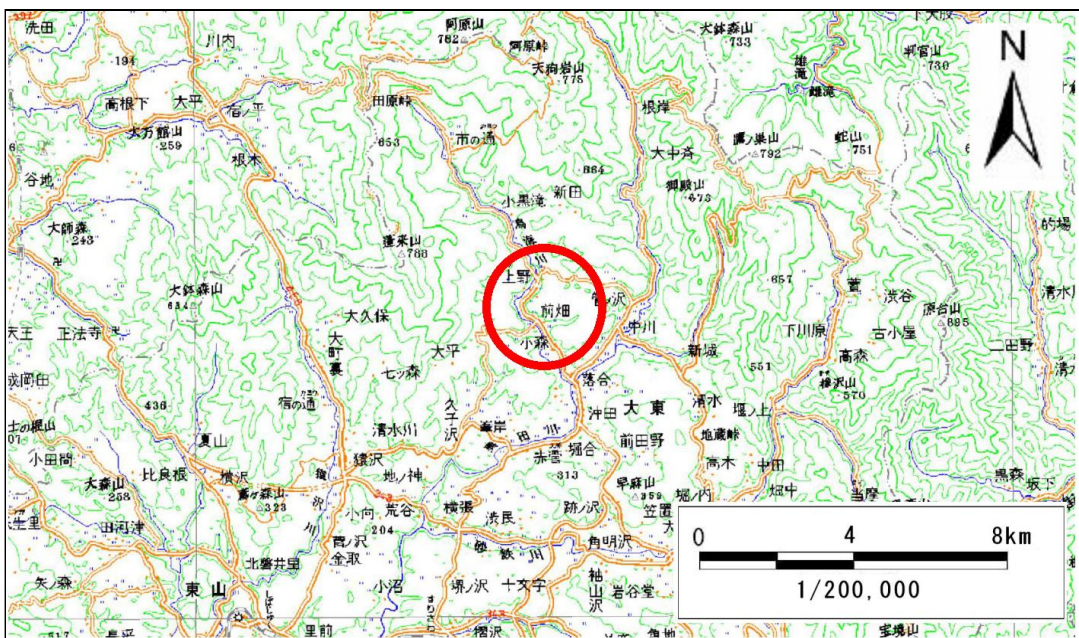


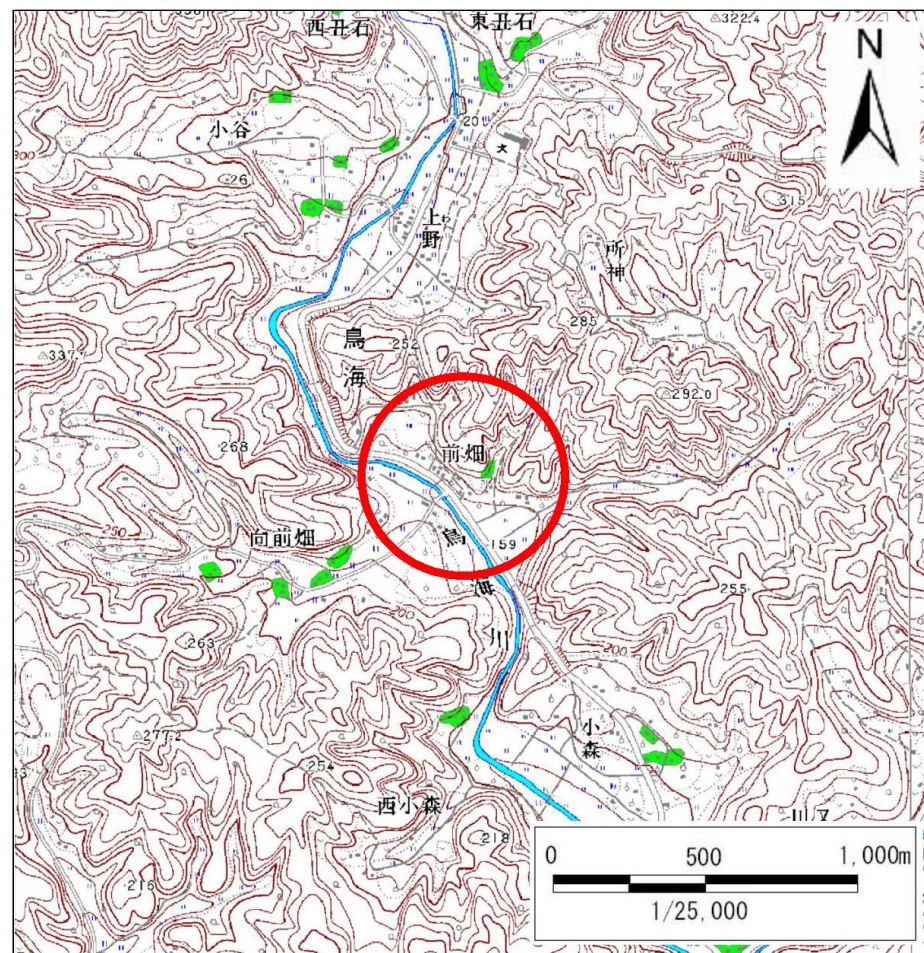
# 土砂災害防止に関する基礎調査(急傾斜地の崩壊)

表紙 概況、位置図

自然現象の種類	急傾斜地の崩壊
箇所番号	165B2006-1
箇所名	前畑-1
所在地	岩手県一関市大東町鳥海字前畑
調査機関	岩手県県南広域振興局土木部千厩土木センター



位置図(S=1:200,000)



概況図(S=1:25,000)

この地図は、国土地理院長の承認を得て、同院発行の数値地図20000(地図画像)及び数値地図25000(地図画像)を複製したものである。(承認番号 平26情複、第9号)

# 急傾斜地の崩壊区域調査

様式3-1 危害のおそれのある土地、著しい危害のおそれのある土地の設定図

調査年度 平成25年度

急傾斜地の位置	箇所番号	165B2006-1	箇所名	前畑-1	所在地	岩手県一関市大東町鳥海字前畑
---------	------	------------	-----	------	-----	----------------



凡例	■ 上端	— 横断測線	▭ 危害のおそれのある土地の区域	▭ 土石等の移動による力が100kN/m <sup>2</sup> を超える範囲
	▲ 下端		▭ 著しい危害のおそれのある土地の区域	▭ 土石等の堆積高が3mを超える範囲

## 急傾斜地の崩壊区域調書

様式3-2 建築物に作用すると想定される衝撃に関する事項(1/1)

調査年度 平成25年度

急傾斜地の位置		箇所番号		165B2006-1		箇所名		前畑-1		所在地		岩手県一関市大東町鳥海字前畑				
横断 測線 番号	急傾斜地の下端に隣接する土地								急傾斜地内							
	土石等の移動の高さと力の大きさ				土石等の堆積高さと力の大きさ				土石等の移動の高さと力の大きさ				土石等の堆積高さと力の大きさ			
	区分	高さ (m)	下端からの距離 (m)	力の大きさ (kN/m <sup>2</sup> )	区分	下端からの水平 距離(m)	高さ (m)	力の大きさ (kN/m <sup>2</sup> )	区分	高さ (m)	上端からの比高 (m)	力の大きさ (kN/m <sup>2</sup> )	区分	上端からの比高 (m)	高さ (m)	力の大きさ (kN/m <sup>2</sup> )
1	100kN/m <sup>2</sup> を超える	—	— ~ —	—	3mを超える	— ~ —	—	—	100kN/m <sup>2</sup> を超える	—	— ~ —	—	3mを超える	— ~ —	—	—
	それ以外	1.00	0.00 ~ 4.74	59.06	それ以外	0.00 ~ 4.74	1.79	9.06	それ以外	1.00	5.00 ~ 5.00	59.06	それ以外	5.00 ~ 5.00	1.79	9.06
2	100kN/m <sup>2</sup> を超える	1.00	0.00 ~ 0.49	107.29	3mを超える	— ~ —	—	—	100kN/m <sup>2</sup> を超える	1.00	10.59 ~ 12.00	107.29	3mを超える	— ~ —	—	—
	それ以外	1.00	0.49 ~ 8.28	100.00	それ以外	0.00 ~ 8.28	2.14	10.79	それ以外	1.00	5.00 ~ 10.59	100.00	それ以外	5.00 ~ 12.00	2.14	10.79
3	100kN/m <sup>2</sup> を超える	1.00	0.00 ~ 2.55	140.07	3mを超える	— ~ —	—	—	100kN/m <sup>2</sup> を超える	1.00	10.96 ~ 27.04	140.07	3mを超える	— ~ —	—	—
	それ以外	1.00	2.55 ~ 10.34	100.00	それ以外	0.00 ~ 10.34	2.86	14.48	それ以外	1.00	5.00 ~ 10.96	100.00	それ以外	5.00 ~ 27.04	2.86	14.48
4	100kN/m <sup>2</sup> を超える	1.00	0.00 ~ 2.77	143.70	3mを超える	— ~ —	—	—	100kN/m <sup>2</sup> を超える	1.00	11.08 ~ 34.32	143.70	3mを超える	— ~ —	—	—
	それ以外	1.00	2.77 ~ 10.55	100.00	それ以外	0.00 ~ 10.55	2.95	14.89	それ以外	1.00	5.00 ~ 11.08	100.00	それ以外	5.00 ~ 34.32	2.95	14.89
5	100kN/m <sup>2</sup> を超える	1.00	0.00 ~ 2.57	140.29	3mを超える	— ~ —	—	—	100kN/m <sup>2</sup> を超える	1.00	11.37 ~ 34.30	140.29	3mを超える	— ~ —	—	—
	それ以外	1.00	2.57 ~ 10.35	100.00	それ以外	0.00 ~ 10.35	2.90	14.67	それ以外	1.00	5.00 ~ 11.37	100.00	それ以外	5.00 ~ 34.30	2.90	14.67
6	100kN/m <sup>2</sup> を超える	1.00	0.00 ~ 2.06	131.96	3mを超える	— ~ —	—	—	100kN/m <sup>2</sup> を超える	1.00	12.32 ~ 34.52	131.96	3mを超える	— ~ —	—	—
	それ以外	1.00	2.06 ~ 9.85	100.00	それ以外	0.00 ~ 9.85	2.81	14.21	それ以外	1.00	5.00 ~ 12.32	100.00	それ以外	5.00 ~ 34.52	2.81	14.21
7	100kN/m <sup>2</sup> を超える	1.00	0.00 ~ 2.87	145.40	3mを超える	— ~ —	—	—	100kN/m <sup>2</sup> を超える	1.00	10.54 ~ 24.50	145.40	3mを超える	— ~ —	—	—
	それ以外	1.00	2.87 ~ 10.65	100.00	それ以外	0.00 ~ 10.65	2.73	13.80	それ以外	1.00	5.00 ~ 10.54	100.00	それ以外	5.00 ~ 24.50	2.73	13.80
8	100kN/m <sup>2</sup> を超える	1.00	0.00 ~ 2.76	143.58	3mを超える	— ~ —	—	—	100kN/m <sup>2</sup> を超える	1.00	10.55 ~ 24.51	143.58	3mを超える	— ~ —	—	—
	それ以外	1.00	2.76 ~ 10.55	100.00	それ以外	0.00 ~ 10.55	2.67	13.48	それ以外	1.00	5.00 ~ 10.55	100.00	それ以外	5.00 ~ 24.51	2.67	13.48
9	100kN/m <sup>2</sup> を超える	1.00	0.00 ~ 2.30	135.78	3mを超える	— ~ —	—	—	100kN/m <sup>2</sup> を超える	1.00	10.57 ~ 20.50	135.78	3mを超える	— ~ —	—	—
	それ以外	1.00	2.30 ~ 10.08	100.00	それ以外	0.00 ~ 10.08	2.65	13.41	それ以外	1.00	5.00 ~ 10.57	100.00	それ以外	5.00 ~ 20.50	2.65	13.41
10	100kN/m <sup>2</sup> を超える	1.00	0.00 ~ 0.93	113.96	3mを超える	— ~ —	—	—	100kN/m <sup>2</sup> を超える	1.00	10.53 ~ 13.30	113.96	3mを超える	— ~ —	—	—
	それ以外	1.00	0.93 ~ 8.72	100.00	それ以外	0.00 ~ 8.72	2.20	11.14	それ以外	1.00	5.00 ~ 10.53	100.00	それ以外	5.00 ~ 13.30	2.20	11.14
11	100kN/m <sup>2</sup> を超える	—	— ~ —	—	3mを超える	— ~ —	—	—	100kN/m <sup>2</sup> を超える	—	— ~ —	—	3mを超える	— ~ —	—	—
	それ以外	1.00	0.00 ~ 7.69	98.58	それ以外	0.00 ~ 7.69	2.15	10.89	それ以外	1.00	5.00 ~ 10.30	98.58	それ以外	5.00 ~ 10.30	2.15	10.89
12	100kN/m <sup>2</sup> を超える	—	— ~ —	—	3mを超える	— ~ —	—	—	100kN/m <sup>2</sup> を超える	—	— ~ —	—	3mを超える	— ~ —	—	—
	それ以外	1.00	0.00 ~ 7.73	99.27	それ以外	0.00 ~ 7.73	2.19	11.07	それ以外	1.00	5.00 ~ 10.40	99.27	それ以外	5.00 ~ 10.40	2.19	11.07
13	100kN/m <sup>2</sup> を超える	—	— ~ —	—	3mを超える	— ~ —	—	—	100kN/m <sup>2</sup> を超える	—	— ~ —	—	3mを超える	— ~ —	—	—
	それ以外	1.00	0.00 ~ 4.78	59.51	それ以外	0.00 ~ 0.00	1.72	8.72	それ以外	1.00	5.00 ~ 5.00	59.51	それ以外	5.00 ~ 5.00	1.72	8.72
	100kN/m <sup>2</sup> を超える		~		3mを超える	~			100kN/m <sup>2</sup> を超える		~		3mを超える	~		
	それ以外		~		それ以外	~			それ以外		~		それ以外	~		
	100kN/m <sup>2</sup> を超える		~		3mを超える	~			100kN/m <sup>2</sup> を超える		~		3mを超える	~		
	それ以外		~		それ以外	~			それ以外		~		それ以外	~		