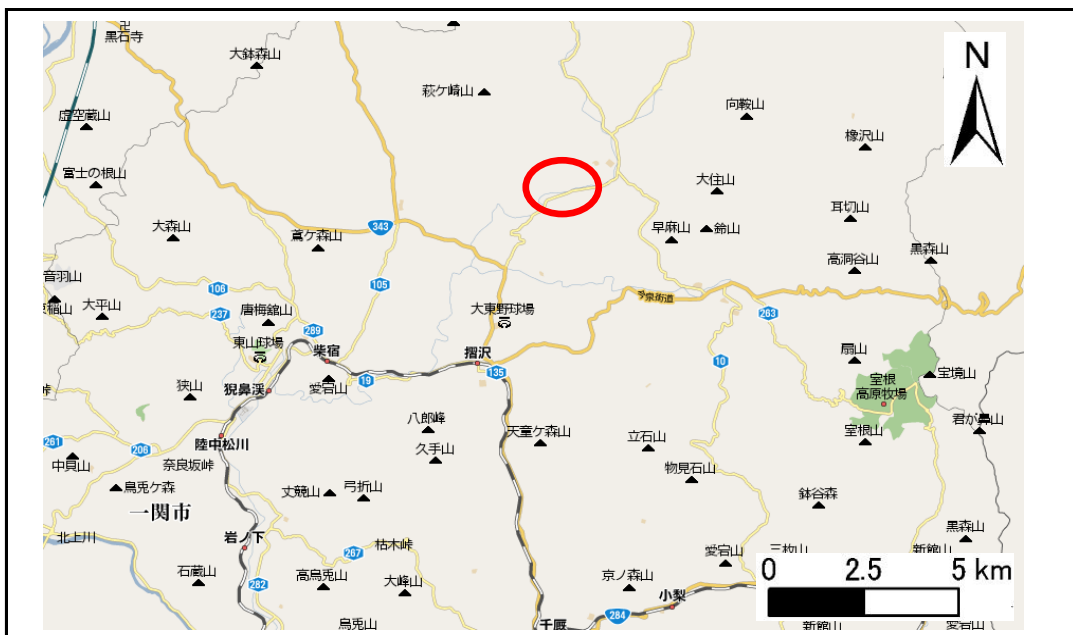


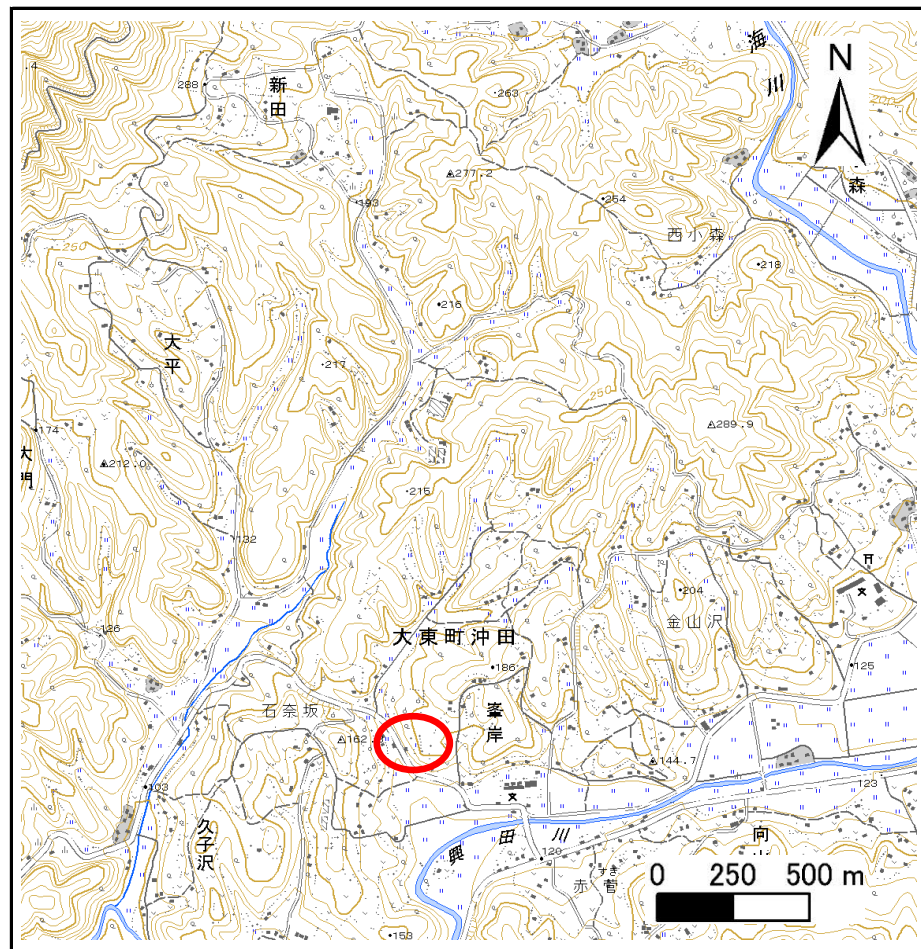
土砂災害防止に関する基礎調査(急傾斜地の崩壊)

表紙 概況、位置図

自然現象の種類	急傾斜地の崩壊
箇所番号	165A2001
箇所名	明戸
所在地	一関市大東町沖田字明戸
調査機関	岩手県千厩地方振興局



位置図 (S=1:200,000)



概況図 (S=1:25,000)

岩手県

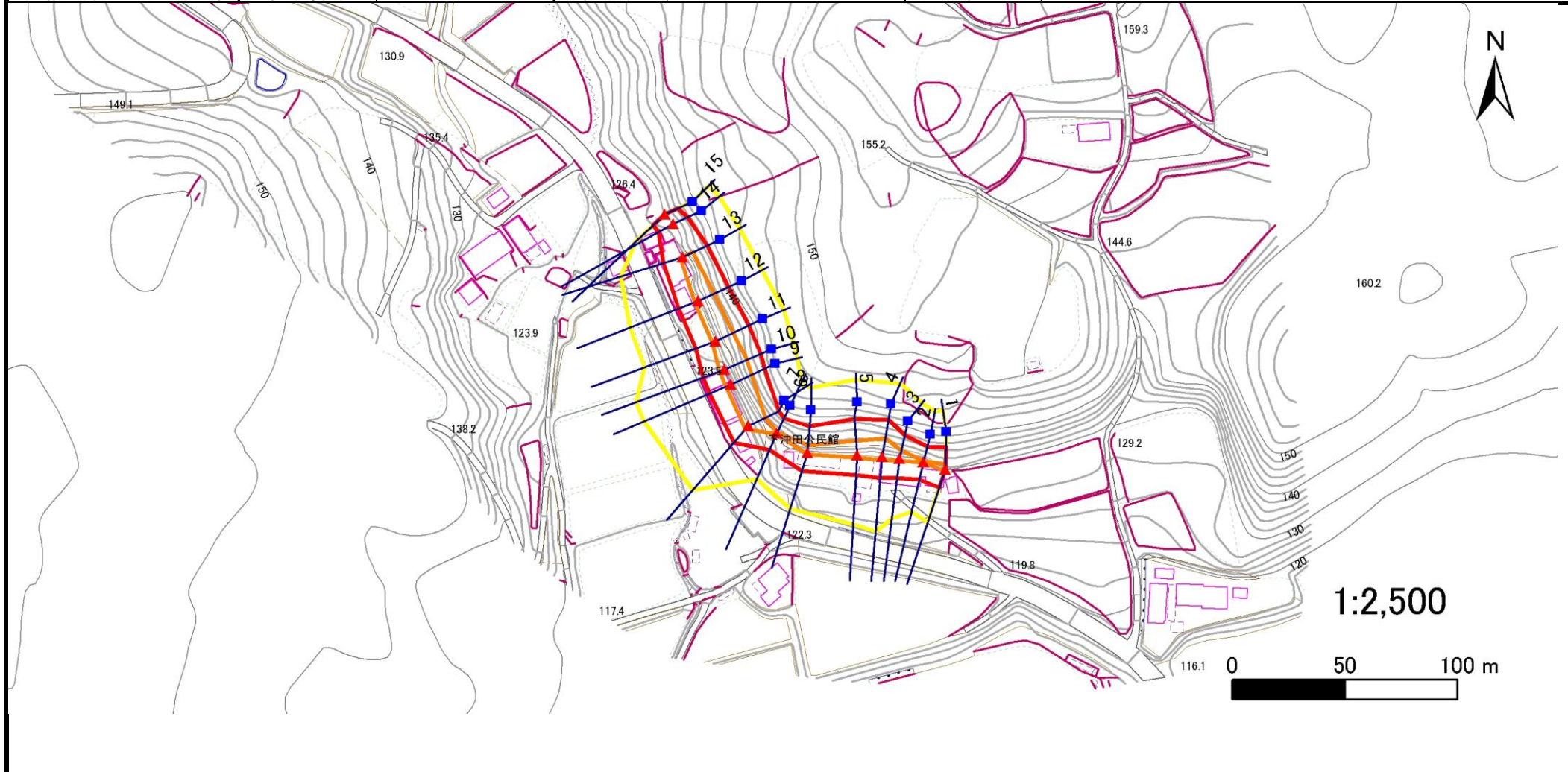
急傾斜地の崩壊区域調書

様式3-1 危害のおそれのある土地、著しい危害のおそれのある土地の設定図

調査年度

平成17年度

急傾斜地の位置 箇所番号 165A2001 箇所名 明戸 所在地 一関市大東町沖田字明戸



凡例	■ 上端	— 横断測線	 危害のおそれのある土地の区域	 土石等の移動による力が100kN/m ² を超える範囲
	▲ 下端		 著しい危害のおそれのある土地の区域	 土石等の堆積高が3mを超える範囲

急傾斜地の崩壊区域調査

様式3-2 建築物に作用すると想定される衝撃に関する事項 (1/1)

														調査年度		平成17年度	
急傾斜地の位置				165A2001				箇所名		明戸		所在地		一関市大東町沖田字明戸			
横断 測線 番号	急傾斜地の下端に隣接する土地								急傾斜地内								
	土石等の移動の高さと力の大きさ				土石等の堆積高さとの大きさ				土石等の移動の高さと力の大きさ				土石等の堆積高さとの大きさ				
	区分	高さ (m)	下端からの距離 (m)	力の大きさ (kN/m ²)	区分	下端からの水平 距離(m)	高さ (m)	力の大きさ (kN/m ²)	区分	高さ (m)	上端からの比高 (m)	力の大きさ (kN/m ²)	区分	上端からの比高 (m)	高さ (m)	力の大きさ (kN/m ²)	
1	100kN/m ² を超える	1.00	0.00 ~ 0.61	109.05	3mを超える	- ~ -	-	-	100kN/m ² を超える	1.00	10.58 ~ 12.36	109.05	3mを超える	- ~ -	-	-	
	それ以外	1.00	0.61 ~ 8.39	100.00	それ以外	0.00 ~ 8.39	2.14	10.81	それ以外	1.00	5.00 ~ 10.58	100.00	それ以外	5.00 ~ 12.36	2.14	10.81	
2	100kN/m ² を超える	1.00	0.00 ~ 0.19	102.76	3mを超える	- ~ -	-	-	100kN/m ² を超える	1.00	10.82 ~ 11.32	102.76	3mを超える	- ~ -	-	-	
	それ以外	1.00	0.19 ~ 7.97	100.00	それ以外	0.00 ~ 7.97	2.31	11.69	それ以外	1.00	5.00 ~ 10.82	100.00	それ以外	5.00 ~ 11.32	2.31	11.69	
3	100kN/m ² を超える	1.00	0.00 ~ 0.93	113.98	3mを超える	- ~ -	-	-	100kN/m ² を超える	1.00	10.53 ~ 13.32	113.98	3mを超える	- ~ -	-	-	
	それ以外	1.00	0.93 ~ 8.72	100.00	それ以外	0.00 ~ 8.72	2.19	11.05	それ以外	1.00	5.00 ~ 10.53	100.00	それ以外	5.00 ~ 13.32	2.19	11.05	
4	100kN/m ² を超える	1.00	0.00 ~ 1.56	123.78	3mを超える	- ~ -	-	-	100kN/m ² を超える	1.00	10.73 ~ 16.62	123.78	3mを超える	- ~ -	-	-	
	それ以外	1.00	1.56 ~ 9.34	100.00	それ以外	0.00 ~ 9.34	2.27	11.50	それ以外	1.00	5.00 ~ 10.73	100.00	それ以外	5.00 ~ 16.62	2.27	11.50	
5	100kN/m ² を超える	1.00	0.00 ~ 1.05	115.82	3mを超える	- ~ -	-	-	100kN/m ² を超える	1.00	11.23 ~ 15.32	115.82	3mを超える	- ~ -	-	-	
	それ以外	1.00	1.05 ~ 8.84	100.00	それ以外	0.00 ~ 8.84	2.20	11.10	それ以外	1.00	5.00 ~ 11.23	100.00	それ以外	5.00 ~ 15.32	2.20	11.10	
6	100kN/m ² を超える	1.00	0.00 ~ 0.70	110.40	3mを超える	- ~ -	-	-	100kN/m ² を超える	1.00	10.80 ~ 13.02	110.40	3mを超える	- ~ -	-	-	
	それ以外	1.00	0.70 ~ 8.48	100.00	それ以外	0.00 ~ 8.48	2.08	10.51	それ以外	1.00	5.00 ~ 10.80	100.00	それ以外	5.00 ~ 13.02	2.08	10.51	
7	100kN/m ² を超える	1.00	0.00 ~ 0.17	102.56	3mを超える	- ~ -	-	-	100kN/m ² を超える	1.00	10.54 ~ 11.00	102.56	3mを超える	- ~ -	-	-	
	それ以外	1.00	0.17 ~ 7.96	100.00	それ以外	0.00 ~ 7.96	2.21	11.19	それ以外	1.00	5.00 ~ 10.54	100.00	それ以外	5.00 ~ 11.00	2.21	11.19	
8	100kN/m ² を超える	1.00	0.00 ~ 2.06	131.90	3mを超える	- ~ -	-	-	100kN/m ² を超える	1.00	11.12 ~ 18.92	131.90	3mを超える	- ~ -	-	-	
	それ以外	1.00	2.06 ~ 9.85	100.00	それ以外	0.00 ~ 9.85	2.57	13.00	それ以外	1.00	5.00 ~ 11.12	100.00	それ以外	5.00 ~ 18.92	2.57	13.00	
9	100kN/m ² を超える	1.00	0.00 ~ 2.34	136.47	3mを超える	- ~ -	-	-	100kN/m ² を超える	1.00	11.29 ~ 20.92	136.47	3mを超える	- ~ -	-	-	
	それ以外	1.00	2.34 ~ 10.12	100.00	それ以外	0.00 ~ 10.12	2.96	14.98	それ以外	1.00	5.00 ~ 11.29	100.00	それ以外	5.00 ~ 20.92	2.96	14.98	
10	100kN/m ² を超える	1.00	0.00 ~ 2.43	137.93	3mを超える	- ~ -	-	-	100kN/m ² を超える	1.00	10.99 ~ 20.92	137.93	3mを超える	- ~ -	-	-	
	それ以外	1.00	2.43 ~ 10.21	100.00	それ以外	0.00 ~ 10.21	2.91	14.68	それ以外	1.00	5.00 ~ 10.99	100.00	それ以外	5.00 ~ 20.92	2.91	14.68	
11	100kN/m ² を超える	1.00	0.00 ~ 1.65	125.32	3mを超える	- ~ -	-	-	100kN/m ² を超える	1.00	10.62 ~ 16.75	125.32	3mを超える	- ~ -	-	-	
	それ以外	1.00	1.65 ~ 9.44	100.00	それ以外	0.00 ~ 9.44	2.31	11.65	それ以外	1.00	5.00 ~ 10.62	100.00	それ以外	5.00 ~ 16.75	2.31	11.65	
12	100kN/m ² を超える	1.00	0.00 ~ 1.66	125.44	3mを超える	- ~ -	-	-	100kN/m ² を超える	1.00	10.53 ~ 16.33	125.44	3mを超える	- ~ -	-	-	
	それ以外	1.00	1.66 ~ 9.45	100.00	それ以外	0.00 ~ 9.45	2.37	11.96	それ以外	1.00	5.00 ~ 10.53	100.00	それ以外	5.00 ~ 16.33	2.37	11.96	
13	100kN/m ² を超える	1.00	0.00 ~ 1.26	119.14	3mを超える	- ~ -	-	-	100kN/m ² を超える	1.00	10.55 ~ 14.52	119.14	3mを超える	- ~ -	-	-	
	それ以外	1.00	1.26 ~ 9.05	100.00	それ以外	0.00 ~ 9.05	2.22	11.22	それ以外	1.00	5.00 ~ 10.55	100.00	それ以外	5.00 ~ 14.52	2.22	11.22	
14	100kN/m ² を超える	-	- ~ -	-	3mを超える	- ~ -	-	-	100kN/m ² を超える	-	- ~ -	-	3mを超える	- ~ -	-	-	
	それ以外	1.00	0.00 ~ 7.56	96.68	それ以外	0.00 ~ 7.56	2.14	10.79	それ以外	1.00	5.00 ~ 10.00	96.68	それ以外	5.00 ~ 10.00	2.14	10.79	
15	100kN/m ² を超える	-	- ~ -	-	3mを超える	- ~ -	-	-	100kN/m ² を超える	-	- ~ -	-	3mを超える	- ~ -	-	-	
	それ以外	1.00	0.00 ~ 7.22	91.87	それ以外	0.00 ~ 0.00	1.69	8.54	それ以外	1.00	5.00 ~ 9.33	91.87	それ以外	5.00 ~ 9.33	1.69	8.54	