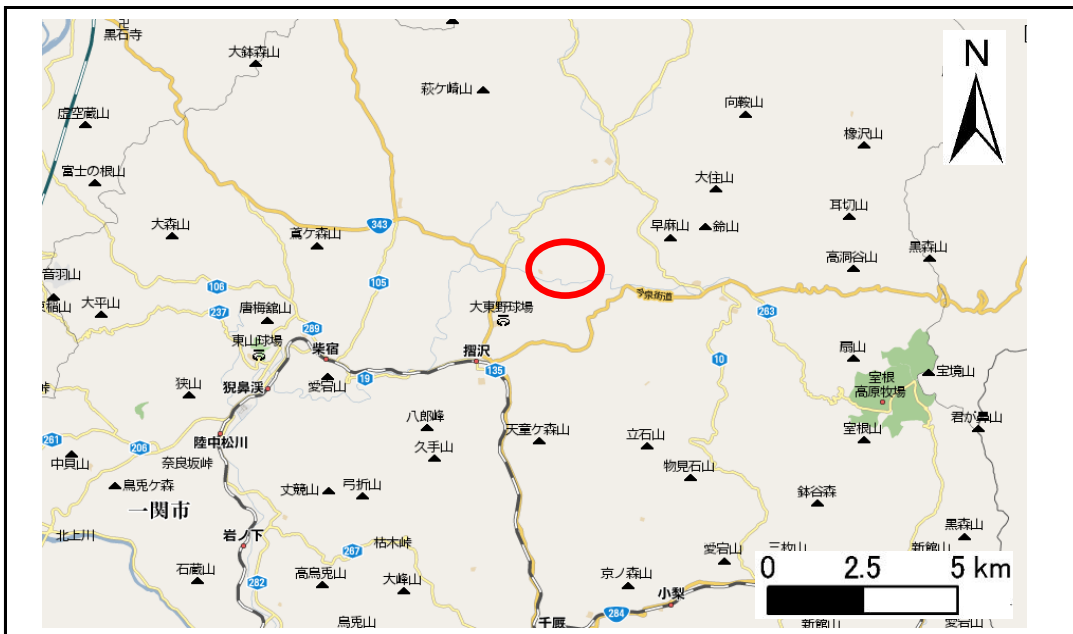


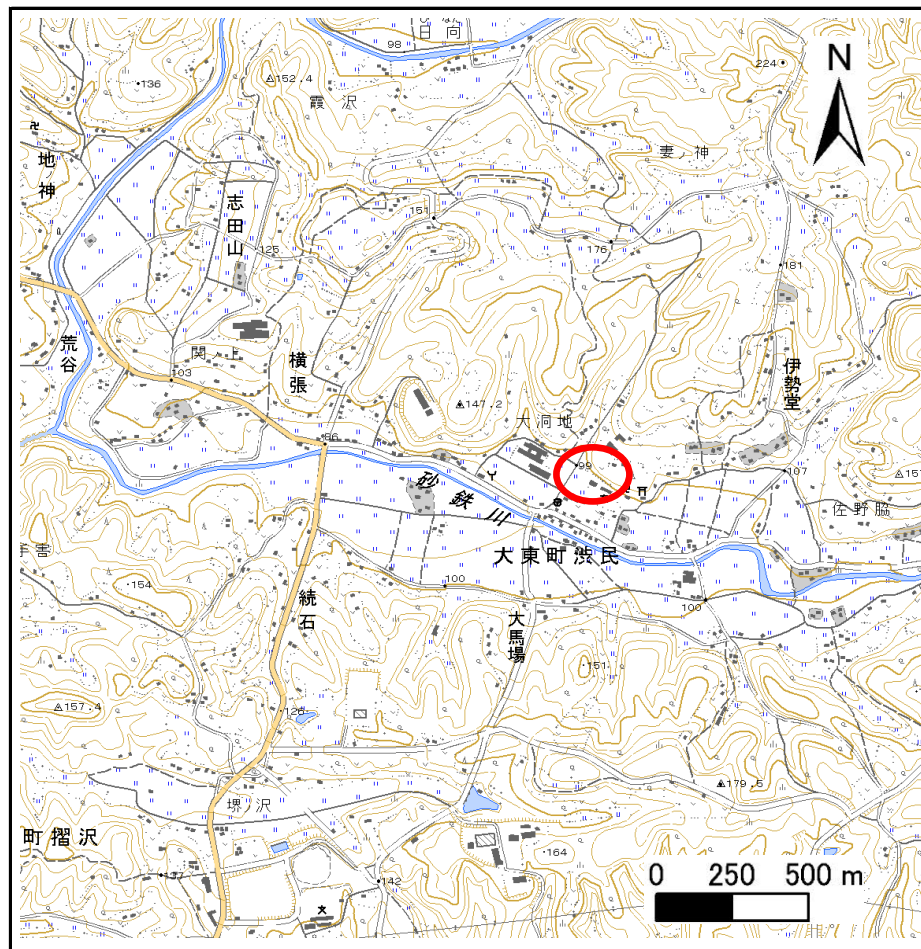
土砂災害防止に関する基礎調査(急傾斜地の崩壊)

表紙 概況、位置図

自然現象の種類	急傾斜地の崩壊
箇所番号	165A0181
箇所名	宿
所在地	一関市大東町渋民字小林
調査機関	岩手県千厩地方振興局



位置図 (S=1:200,000)



概況図 (S=1:25,000)

岩手県

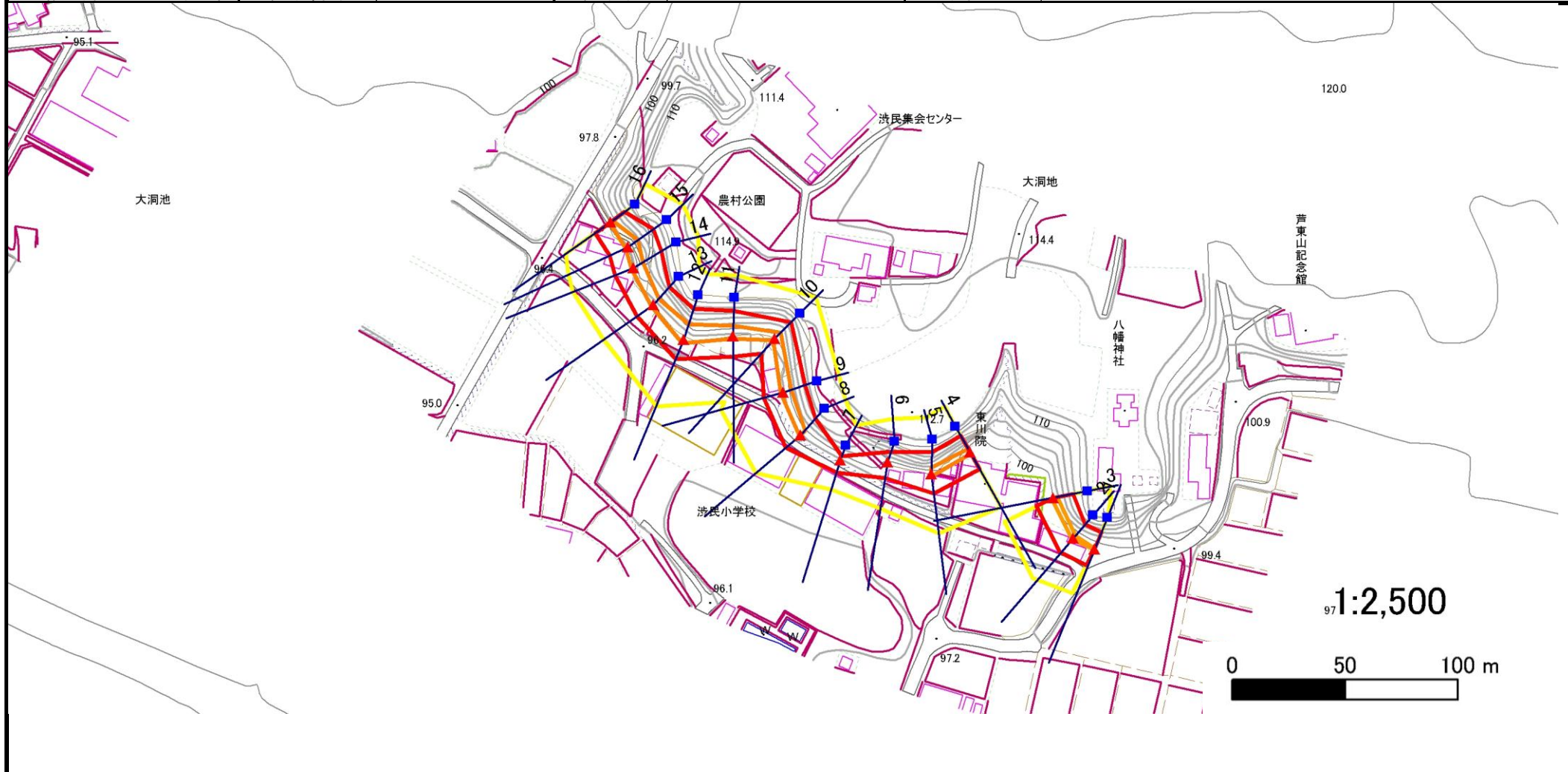
急傾斜地の崩壊区域調書

様式3-1 危害のおそれのある土地、著しい危害のおそれのある土地の設定図

調査年度

平成17年度

急傾斜地の位置	箇所番号	165A0181	箇所名	宿	所在地	一関市大東町洪民字小林
---------	------	----------	-----	---	-----	-------------



凡例	■ 上端	— 横断測線	■ 危害のおそれのある土地の区域	■ 土石等の移動による力が100kN/m ² を超える範囲
	▲ 下端		■ 著しい危害のおそれのある土地の区域	■ 土石等の堆積高が3mを超える範囲

急傾斜地の崩壊区域調査

様式3-2 建築物に作用すると想定される衝撃に関する事項 (1/2)

調査年度	平成17年度
------	--------

急傾斜地の位置		165A0181				箇所名		宿		所在地		一関市大東町浜民字小林				
横断線 番号	急傾斜地の下端に隣接する土地								急傾斜地内							
	土石等の移動の高さと力の大きさ				土石等の堆積高さとの大きさ				土石等の移動の高さと力の大きさ				土石等の堆積高さとの大きさ			
	区分	高さ (m)	下端からの距離 (m)	力の大きさ (kN/m ²)	区分	下端からの水平 距離(m)	高さ (m)	力の大きさ (kN/m ²)	区分	高さ (m)	上端からの比高 (m)	力の大きさ (kN/m ²)	区分	上端からの比高 (m)	高さ (m)	力の大きさ (kN/m ²)
1	100kN/m ² を超える	1.00	0.00 ~ 0.10	101.45	3mを超える	- ~ -	-	-	100kN/m ² を超える	1.00	10.63 ~ 10.90	101.45	3mを超える	- ~ -	-	-
	それ以外	1.00	0.10 ~ 7.88	100.00	それ以外	0.00 ~ 7.88	2.12	10.71	それ以外	1.00	5.00 ~ 10.63	100.00	それ以外	5.00 ~ 10.90	2.12	10.71
2	100kN/m ² を超える	1.00	0.00 ~ 0.53	107.81	3mを超える	- ~ -	-	-	100kN/m ² を超える	1.00	11.01 ~ 12.50	107.81	3mを超える	- ~ -	-	-
	それ以外	1.00	0.53 ~ 8.31	100.00	それ以外	0.00 ~ 8.31	2.35	11.88	それ以外	1.00	5.00 ~ 11.01	100.00	それ以外	5.00 ~ 12.50	2.35	11.88
3	100kN/m ² を超える	1.00	0.00 ~ 0.52	107.76	3mを超える	- ~ -	-	-	100kN/m ² を超える	1.00	10.53 ~ 12.00	107.76	3mを超える	- ~ -	-	-
	それ以外	1.00	0.52 ~ 8.31	100.00	それ以外	0.00 ~ 8.31	2.18	11.00	それ以外	1.00	5.00 ~ 10.53	100.00	それ以外	5.00 ~ 12.00	2.18	11.00
4	100kN/m ² を超える	1.00	0.00 ~ 0.59	108.75	3mを超える	- ~ -	-	-	100kN/m ² を超える	1.00	12.00 ~ 13.86	108.75	3mを超える	- ~ -	-	-
	それ以外	1.00	0.59 ~ 8.37	100.00	それ以外	0.00 ~ 8.37	2.48	12.52	それ以外	1.00	5.00 ~ 12.00	100.00	それ以外	5.00 ~ 13.86	2.48	12.52
5	100kN/m ² を超える	1.00	0.00 ~ 0.86	112.94	3mを超える	- ~ -	-	-	100kN/m ² を超える	1.00	10.66 ~ 13.17	112.94	3mを超える	- ~ -	-	-
	それ以外	1.00	0.86 ~ 8.65	100.00	それ以外	0.00 ~ 8.65	2.27	11.47	それ以外	1.00	5.00 ~ 10.66	100.00	それ以外	5.00 ~ 13.17	2.27	11.47
6	100kN/m ² を超える	-	- ~ -	-	3mを超える	- ~ -	-	-	100kN/m ² を超える	-	- ~ -	-	3mを超える	- ~ -	-	-
	それ以外	1.00	0.00 ~ 7.09	90.01	それ以外	0.00 ~ 7.09	2.49	12.60	それ以外	1.00	5.00 ~ 10.31	90.01	それ以外	5.00 ~ 10.31	2.49	12.60
7	100kN/m ² を超える	-	- ~ -	-	3mを超える	- ~ -	-	-	100kN/m ² を超える	-	- ~ -	-	3mを超える	- ~ -	-	-
	それ以外	1.00	0.00 ~ 5.63	70.35	それ以外	0.00 ~ 5.63	1.95	9.88	それ以外	1.00	5.00 ~ 6.85	70.35	それ以外	5.00 ~ 6.85	1.95	9.88
8	100kN/m ² を超える	1.00	0.00 ~ 0.83	112.47	3mを超える	- ~ -	-	-	100kN/m ² を超える	1.00	10.59 ~ 13.00	112.47	3mを超える	- ~ -	-	-
	それ以外	1.00	0.83 ~ 8.62	100.00	それ以外	0.00 ~ 8.62	2.24	11.33	それ以外	1.00	5.00 ~ 10.59	100.00	それ以外	5.00 ~ 13.00	2.24	11.33
9	100kN/m ² を超える	1.00	0.00 ~ 1.09	116.48	3mを超える	- ~ -	-	-	100kN/m ² を超える	1.00	10.99 ~ 14.36	116.48	3mを超える	- ~ -	-	-
	それ以外	1.00	1.09 ~ 8.88	100.00	それ以外	0.00 ~ 8.88	2.34	11.85	それ以外	1.00	5.00 ~ 10.99	100.00	それ以外	5.00 ~ 14.36	2.34	11.85
10	100kN/m ² を超える	1.00	0.00 ~ 1.05	115.74	3mを超える	- ~ -	-	-	100kN/m ² を超える	1.00	10.81 ~ 13.97	115.74	3mを超える	- ~ -	-	-
	それ以外	1.00	1.05 ~ 8.83	100.00	それ以外	0.00 ~ 8.83	2.31	11.68	それ以外	1.00	5.00 ~ 10.81	100.00	それ以外	5.00 ~ 13.97	2.31	11.68
11	100kN/m ² を超える	1.00	0.00 ~ 1.23	118.65	3mを超える	- ~ -	-	-	100kN/m ² を超える	1.00	10.68 ~ 14.50	118.65	3mを超える	- ~ -	-	-
	それ以外	1.00	1.23 ~ 9.02	100.00	それ以外	0.00 ~ 9.02	2.27	11.50	それ以外	1.00	5.00 ~ 10.68	100.00	それ以外	5.00 ~ 14.50	2.27	11.50
12	100kN/m ² を超える	1.00	0.00 ~ 1.57	123.92	3mを超える	- ~ -	-	-	100kN/m ² を超える	1.00	10.54 ~ 15.93	123.92	3mを超える	- ~ -	-	-
	それ以外	1.00	1.57 ~ 9.35	100.00	それ以外	0.00 ~ 9.35	2.36	11.90	それ以外	1.00	5.00 ~ 10.54	100.00	それ以外	5.00 ~ 15.93	2.36	11.90
13	100kN/m ² を超える	1.00	0.00 ~ 0.97	114.54	3mを超える	- ~ -	-	-	100kN/m ² を超える	1.00	10.54 ~ 13.43	114.54	3mを超える	- ~ -	-	-
	それ以外	1.00	0.97 ~ 8.75	100.00	それ以外	0.00 ~ 8.75	2.21	11.17	それ以外	1.00	5.00 ~ 10.54	100.00	それ以外	5.00 ~ 13.43	2.21	11.17
14	100kN/m ² を超える	1.00	0.00 ~ 0.88	113.19	3mを超える	- ~ -	-	-	100kN/m ² を超える	1.00	11.20 ~ 14.45	113.19	3mを超える	- ~ -	-	-
	それ以外	1.00	0.88 ~ 8.67	100.00	それ以外	0.00 ~ 8.67	2.03	10.24	それ以外	1.00	5.00 ~ 11.20	100.00	それ以外	5.00 ~ 14.45	2.03	10.24
15	100kN/m ² を超える	1.00	0.00 ~ 1.09	116.38	3mを超える	- ~ -	-	-	100kN/m ² を超える	1.00	10.78 ~ 14.52	116.38	3mを超える	- ~ -	-	-
	それ以外	1.00	1.09 ~ 8.87	100.00	それ以外	0.00 ~ 8.87	2.08	10.53	それ以外	1.00	5.00 ~ 10.78	100.00	それ以外	5.00 ~ 14.52	2.08	10.53

急傾斜地の崩壊区域調査

様式3-2 建築物に作用すると想定される衝撃に関する事項 (2/2)

調査年度	平成17年度
------	--------

急傾斜地の位置		165A0181				箇所名		宿		所在地		一関市大東町浜民字小林				
横断 測線 番号	急傾斜地の下端に隣接する土地								急傾斜地内							
	土石等の移動の高さと力の大きさ				土石等の堆積高さとの大きさ				土石等の移動の高さと力の大きさ				土石等の堆積高さとの大きさ			
	区分	高さ (m)	下端からの距離 (m)	力の大きさ (kN/m ²)	区分	下端からの水平 距離(m)	高さ (m)	力の大きさ (kN/m ²)	区分	高さ (m)	上端からの比高 (m)	力の大きさ (kN/m ²)	区分	上端からの比高 (m)	高さ (m)	力の大きさ (kN/m ²)
16	100kN/m ² を超える	1.00	0.00 ~ 0.42	106.16	3mを超える	- ~ -	-	-	100kN/m ² を超える	1.00	10.89 ~ 12.03	106.16	3mを超える	- ~ -	-	-
	それ以外	1.00	0.42 ~ 8.20	100.00	それ以外	0.00 ~ 8.20	2.33	11.76	それ以外	1.00	5.00 ~ 10.89	100.00	それ以外	5.00 ~ 12.03	2.33	11.76
	100kN/m ² を超える		~		3mを超える	~			100kN/m ² を超える		~		3mを超える	~		
	それ以外		~		それ以外	~			それ以外		~		それ以外	~		
	100kN/m ² を超える		~		3mを超える	~			100kN/m ² を超える		~		3mを超える	~		
	それ以外		~		それ以外	~			それ以外		~		それ以外	~		
	100kN/m ² を超える		~		3mを超える	~			100kN/m ² を超える		~		3mを超える	~		
	それ以外		~		それ以外	~			それ以外		~		それ以外	~		
	100kN/m ² を超える		~		3mを超える	~			100kN/m ² を超える		~		3mを超える	~		
	それ以外		~		それ以外	~			それ以外		~		それ以外	~		
	100kN/m ² を超える		~		3mを超える	~			100kN/m ² を超える		~		3mを超える	~		
	それ以外		~		それ以外	~			それ以外		~		それ以外	~		
	100kN/m ² を超える		~		3mを超える	~			100kN/m ² を超える		~		3mを超える	~		
	それ以外		~		それ以外	~			それ以外		~		それ以外	~		
	100kN/m ² を超える		~		3mを超える	~			100kN/m ² を超える		~		3mを超える	~		
	それ以外		~		それ以外	~			それ以外		~		それ以外	~		
	100kN/m ² を超える		~		3mを超える	~			100kN/m ² を超える		~		3mを超える	~		
	それ以外		~		それ以外	~			それ以外		~		それ以外	~		
	100kN/m ² を超える		~		3mを超える	~			100kN/m ² を超える		~		3mを超える	~		
	それ以外		~		それ以外	~			それ以外		~		それ以外	~		