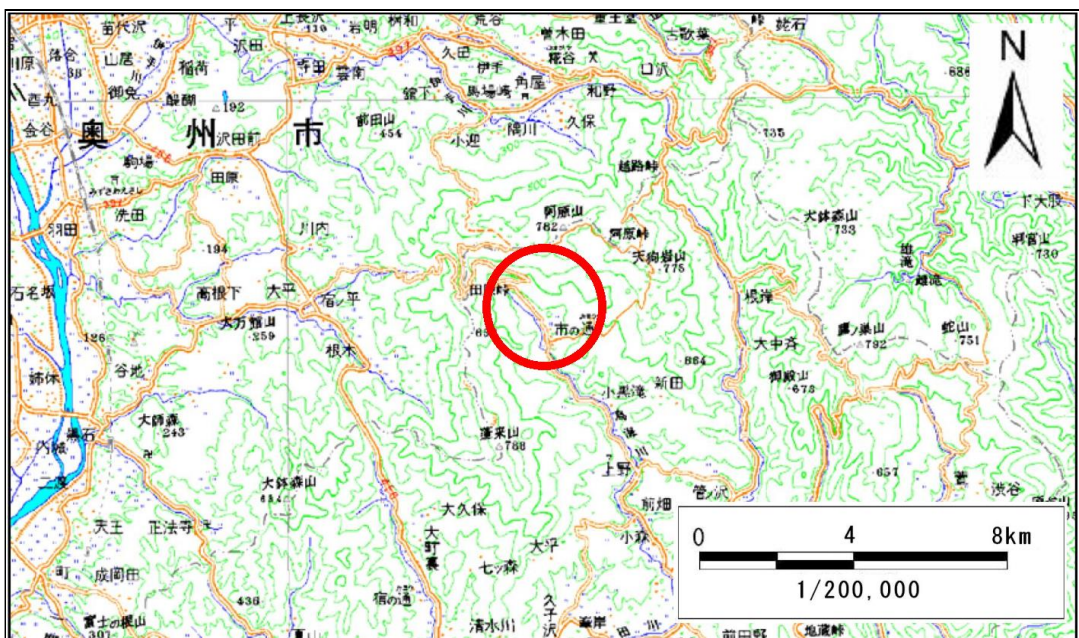


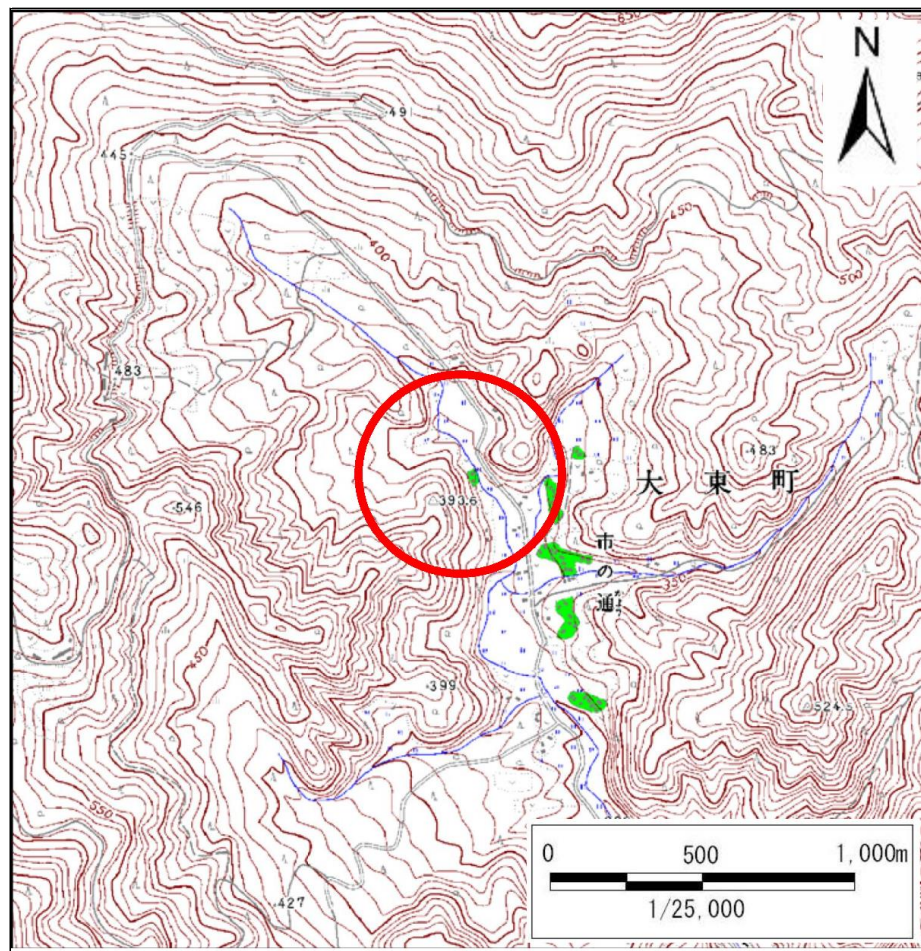
# 土砂災害防止に関する基礎調査(急傾斜地の崩壊)

表紙 概況、位置図

自然現象の種類	急傾斜地の崩壊
箇所番号	155B2001
箇所名	市ノ通
所在地	岩手県一関市大東町鳥海字市ノ通
調査機関	岩手県県南広域振興局土木部千厩土木センター



位置図(S=1:200,000)



概況図(S=1:25,000)

この地図は、国土地理院長の承認を得て、同院発行の数値地図20000(地図画像)及び数値地図25000(地図画像)を複製したものである。(承認番号 平26情複、第9号)

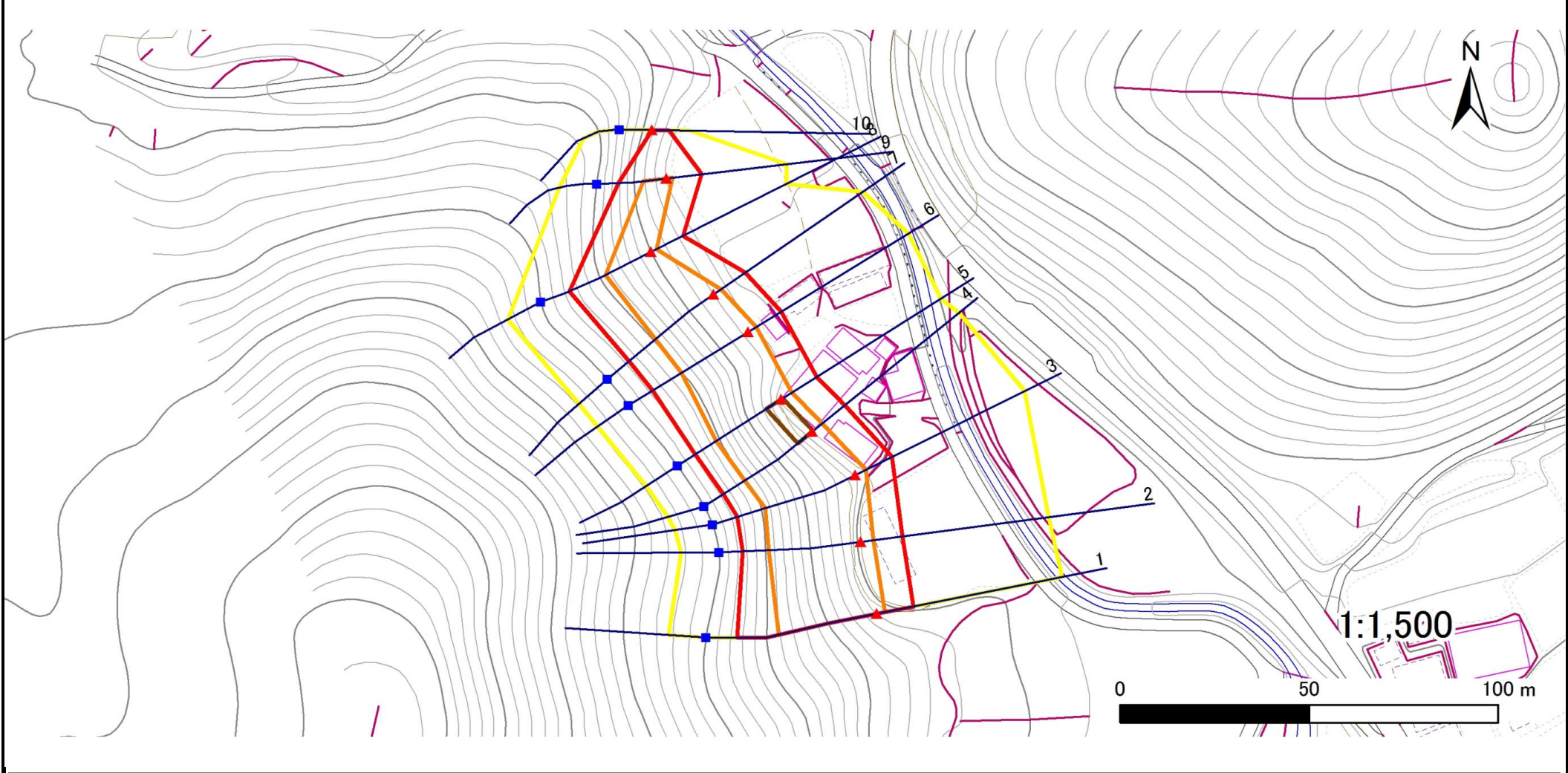
# 急傾斜地の崩壊区域調査

様式3-1 危害のおそれのある土地、著しい危害のおそれのある土地の設定図

調査年度

平成25年度

急傾斜地の位置	箇所番号	155B2001	箇所名	市ノ通	所在地	岩手県一関市大東町鳥海字市ノ通
---------	------	----------	-----	-----	-----	-----------------



凡例	■ 上端	— 横断測線	▭ 危害のおそれのある土地の区域	▭ 土石等の移動による力が100kN/m <sup>2</sup> を超える範囲
	▲ 下端		▭ 著しい危害のおそれのある土地の区域	▭ 土石等の堆積高が3mを超える範囲

## 急傾斜地の崩壊区域調書

様式3-2 建築物に作用すると想定される衝撃に関する事項(1/1)

調査年度 平成25年度

急傾斜地の位置		箇所番号		155B2001		箇所名		市ノ通		所在地		岩手県一関市大東町鳥海字市ノ通				
横断 測線 番号	急傾斜地の下端に隣接する土地								急傾斜地内							
	土石等の移動の高さと力の大きさ				土石等の堆積高さと力の大きさ				土石等の移動の高さと力の大きさ				土石等の堆積高さと力の大きさ			
	区分	高さ (m)	下端からの距離 (m)	力の大きさ (kN/m <sup>2</sup> )	区分	下端からの水平 距離(m)	高さ (m)	力の大きさ (kN/m <sup>2</sup> )	区分	高さ (m)	上端からの比高 (m)	力の大きさ (kN/m <sup>2</sup> )	区分	上端からの比高 (m)	高さ (m)	力の大きさ (kN/m <sup>2</sup> )
1	100kN/m <sup>2</sup> を超える	1.00	0.00 ~ 2.12	132.87	3mを超える	— ~ —	—	—	100kN/m <sup>2</sup> を超える	1.00	11.77 ~ 28.00	132.87	3mを超える	— ~ —	—	—
	それ以外	1.00	2.12 ~ 9.90	100.00	それ以外	0.00 ~ 9.90	2.76	13.95	それ以外	1.00	5.00 ~ 11.77	100.00	それ以外	5.00 ~ 28.00	2.76	13.95
2	100kN/m <sup>2</sup> を超える	1.00	0.00 ~ 3.33	153.42	3mを超える	0.00 ~ 0.40	3.21	16.24	100kN/m <sup>2</sup> を超える	1.00	10.56 ~ 30.33	153.42	3mを超える	25.00 ~ 30.33	3.21	16.24
	それ以外	1.00	3.33 ~ 11.11	100.00	それ以外	0.40 ~ 11.11	3.00	15.16	それ以外	1.00	5.00 ~ 10.56	100.00	それ以外	5.00 ~ 25.00	3.00	15.16
3	100kN/m <sup>2</sup> を超える	1.00	0.00 ~ 3.02	148.08	3mを超える	— ~ —	—	—	100kN/m <sup>2</sup> を超える	1.00	10.60 ~ 29.20	148.08	3mを超える	— ~ —	—	—
	それ以外	1.00	3.02 ~ 10.81	100.00	それ以外	0.00 ~ 10.81	2.97	15.02	それ以外	1.00	5.00 ~ 10.60	100.00	それ以外	5.00 ~ 29.20	2.97	15.02
4	100kN/m <sup>2</sup> を超える	1.00	0.00 ~ 3.30	152.90	3mを超える	0.00 ~ 0.27	3.15	15.92	100kN/m <sup>2</sup> を超える	1.00	10.63 ~ 29.20	152.90	3mを超える	25.00 ~ 29.20	3.15	15.92
	それ以外	1.00	3.30 ~ 11.08	100.00	それ以外	0.27 ~ 11.08	3.00	15.16	それ以外	1.00	5.00 ~ 10.63	100.00	それ以外	5.00 ~ 25.00	3.00	15.16
5	100kN/m <sup>2</sup> を超える	1.00	0.00 ~ 3.31	153.02	3mを超える	0.00 ~ 0.41	3.24	16.38	100kN/m <sup>2</sup> を超える	1.00	10.88 ~ 29.20	153.02	3mを超える	25.00 ~ 29.20	3.24	16.38
	それ以外	1.00	3.31 ~ 11.09	100.00	それ以外	0.41 ~ 11.09	3.00	15.16	それ以外	1.00	5.00 ~ 10.88	100.00	それ以外	5.00 ~ 25.00	3.00	15.16
6	100kN/m <sup>2</sup> を超える	1.00	0.00 ~ 2.41	137.59	3mを超える	— ~ —	—	—	100kN/m <sup>2</sup> を超える	1.00	10.97 ~ 24.86	137.59	3mを超える	— ~ —	—	—
	それ以外	1.00	2.41 ~ 10.19	100.00	それ以外	0.00 ~ 10.19	2.54	12.86	それ以外	1.00	5.00 ~ 10.97	100.00	それ以外	5.00 ~ 24.86	2.54	12.86
7	100kN/m <sup>2</sup> を超える	1.00	0.00 ~ 2.32	136.11	3mを超える	— ~ —	—	—	100kN/m <sup>2</sup> を超える	1.00	11.00 ~ 24.00	136.11	3mを超える	— ~ —	—	—
	それ以外	1.00	2.32 ~ 10.10	100.00	それ以外	0.00 ~ 10.10	2.54	12.83	それ以外	1.00	5.00 ~ 11.00	100.00	それ以外	5.00 ~ 24.00	2.54	12.83
8	100kN/m <sup>2</sup> を超える	1.00	0.00 ~ 1.63	124.96	3mを超える	— ~ —	—	—	100kN/m <sup>2</sup> を超える	1.00	11.54 ~ 20.00	124.96	3mを超える	— ~ —	—	—
	それ以外	1.00	1.63 ~ 9.42	100.00	それ以外	0.00 ~ 9.42	2.47	12.49	それ以外	1.00	5.00 ~ 11.54	100.00	それ以外	5.00 ~ 20.00	2.47	12.49
9	100kN/m <sup>2</sup> を超える	1.00	0.00 ~ 1.58	124.16	3mを超える	— ~ —	—	—	100kN/m <sup>2</sup> を超える	1.00	10.75 ~ 16.00	124.16	3mを超える	— ~ —	—	—
	それ以外	1.00	1.58 ~ 9.37	100.00	それ以外	0.00 ~ 9.37	2.49	12.60	それ以外	1.00	5.00 ~ 10.75	100.00	それ以外	5.00 ~ 16.00	2.49	12.60
10	100kN/m <sup>2</sup> を超える	—	— ~ —	—	3mを超える	— ~ —	—	—	100kN/m <sup>2</sup> を超える	—	— ~ —	—	3mを超える	— ~ —	—	—
	それ以外	1.00	0.00 ~ 4.54	56.58	それ以外	0.00 ~ 0.00	1.57	7.93	それ以外	1.00	5.00 ~ 5.00	56.58	それ以外	5.00 ~ 5.00	1.57	7.93
	100kN/m <sup>2</sup> を超える		~		3mを超える	~			100kN/m <sup>2</sup> を超える		~		3mを超える	~		
	それ以外		~		それ以外	~			それ以外		~		それ以外	~		
	100kN/m <sup>2</sup> を超える		~		3mを超える	~			100kN/m <sup>2</sup> を超える		~		3mを超える	~		
	それ以外		~		それ以外	~			それ以外		~		それ以外	~		
	100kN/m <sup>2</sup> を超える		~		3mを超える	~			100kN/m <sup>2</sup> を超える		~		3mを超える	~		
	それ以外		~		それ以外	~			それ以外		~		それ以外	~		
	100kN/m <sup>2</sup> を超える		~		3mを超える	~			100kN/m <sup>2</sup> を超える		~		3mを超える	~		
	それ以外		~		それ以外	~			それ以外		~		それ以外	~		