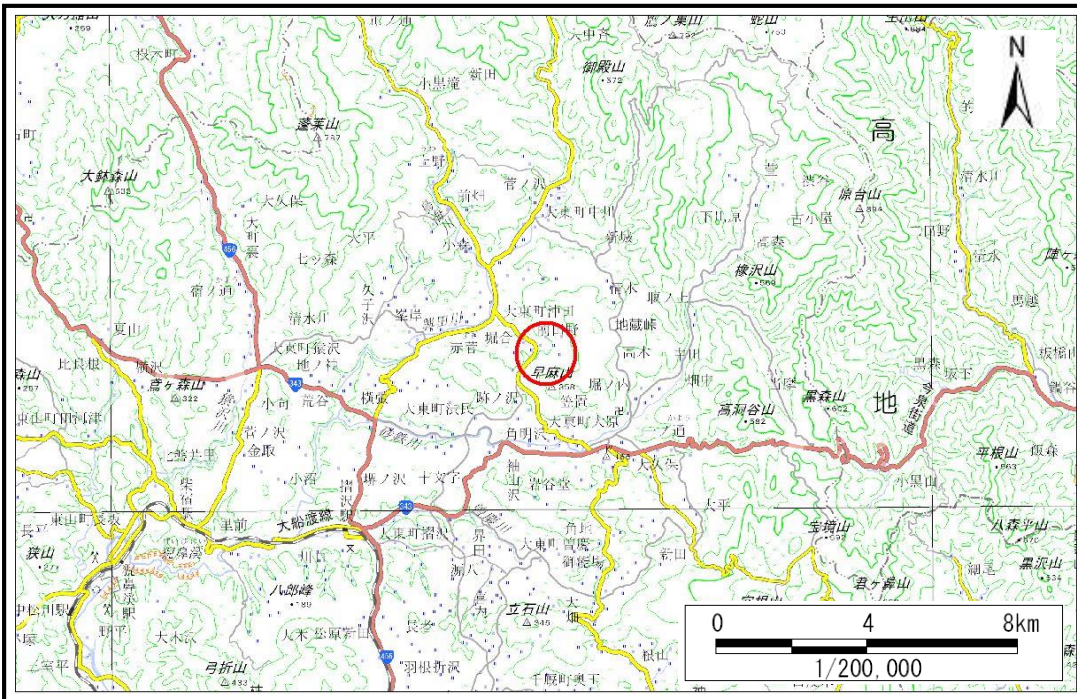


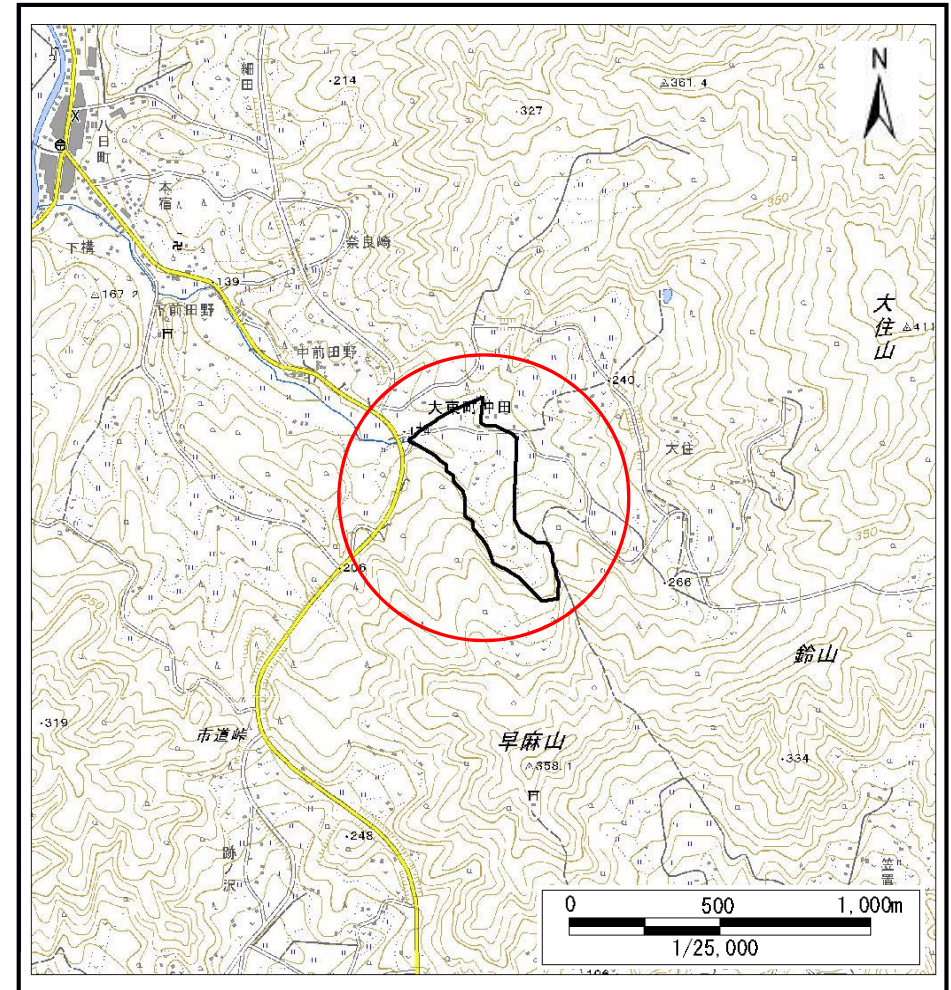
# 土砂災害防止に関する基礎調査(土石流)

表紙 概況,位置図

自然現象の種類	土石流
溪流番号	J166112
水系名	北上川
河川名	鳥海川
溪流名	奈良崎の沢11
所在	岩手県一関市大東町沖田字前田野
調査機関	岩手県南広域振興局 土木部 千厩土木センター



概況図(S=1:200,000)



位置図(S=1:25,000)

国土地理院の電子地形図200000『一関』及び電子地形図25000『沖田、陸中大原』を掲載

岩手県

土石流区域調書

様式3-1 危害のおそれのある土地、著しい危害のおそれのある土地の設定図(A2)

調査年度

令和2年度

溪流の位置

溪流番号

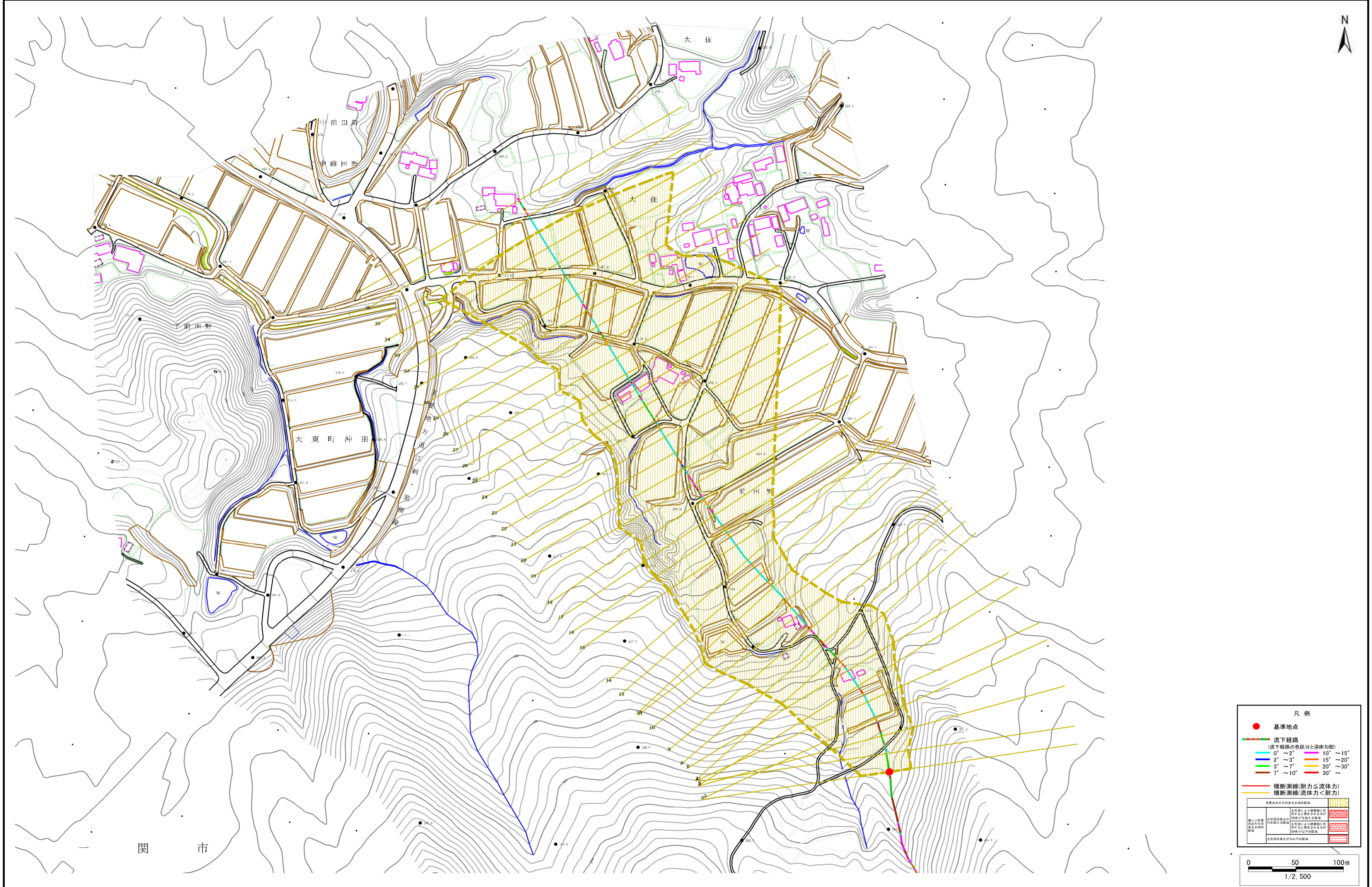
J166112

溪流名

奈良崎の沢11

所在地

岩手県一関市大東町沖田字前田野



凡例

- 基準地点
- 流下経路 (流下経路の色区分と深床勾配)
  - 0° ~ 2° (Blue)
  - 2° ~ 3° (Green)
  - 3° ~ 7° (Yellow)
  - 7° ~ 10° (Orange)
  - 10° ~ 15° (Pink)
  - 15° ~ 20° (Light Orange)
  - 20° ~ 30° (Red)
  - 30° ~ (Dark Red)
- 横断測線(耐力 ≧ 流体力) (Yellow dashed line)
- 横断測線(流体力 < 耐力) (Red dashed line)

危険のおそれのある土地の区域

著しい危害のおそれのある土地の区域	土砂災害防止法第2条第1項第1号の区域	土砂災害防止法第2条第1項第2号の区域
危険のおそれのある土地の区域	土砂災害防止法第2条第1項第3号の区域	土砂災害防止法第2条第1項第4号の区域

0 50 100m  
1/2,500

一 関 市

# 土石流区域調書

様式3-2 建築物に作用すると想定される衝撃に関する事項

						調査年度	令和2年度
溪流の位置		溪流番号	J166112	溪流名	奈良崎の沢11	所在地	岩手県一関市大東町沖田字前田野
横断測線番号	土石流の高さh(m)	土石流の流体力Fd(kN/m <sup>2</sup> )	建築物の耐力P2(kN/m <sup>2</sup> )	横断測線番号	土石流の高さh(m)	土石流の流体力Fd(kN/m <sup>2</sup> )	建築物の耐力P2(kN/m <sup>2</sup> )
No.0	0.51	11.67	13.50	No.27	0.42	4.40	15.92
No.1	0.45	8.97	15.14	No.28	0.75	7.45	9.69
No.2	0.44	8.17	15.36	No.29	0.50	4.14	13.69
No.3	0.44	8.02	15.40	No.30	0.67	5.90	10.61
No.4	0.43	6.73	15.69	No.31	0.55	3.08	12.59
No.5	0.43	6.61	15.71	No.32	0.55	3.08	12.59
No.6	0.43	5.47	15.80	No.33	0.57	2.80	12.29
No.7	0.42	5.72	16.12	No.34	0.59	2.50	11.91
No.8	0.42	5.61	15.98	No.35	0.61	2.19	11.46
No.9	0.42	5.75	16.15	No.36	0.72	1.44	9.96
No.10	0.41	5.87	16.31	No.37	0.93	0.83	8.12
No.11	0.40	6.09	16.59				
No.12	0.41	6.07	16.57				
No.13	0.41	5.87	16.31				
No.14	0.40	6.09	16.59				
No.15	0.43	5.48	15.81				
No.16	0.41	5.83	16.26				
No.17	0.43	4.77	15.74				
No.18	0.41	5.13	16.27				
No.19	0.42	4.93	15.96				
No.20	0.42	5.02	16.11				
No.21	0.42	5.00	16.07				
No.22	0.43	4.79	15.76				
No.23	0.43	4.46	15.67				
No.24	0.43	4.19	15.58				
No.25	0.43	4.37	15.87				
No.26	0.42	4.38	15.89				