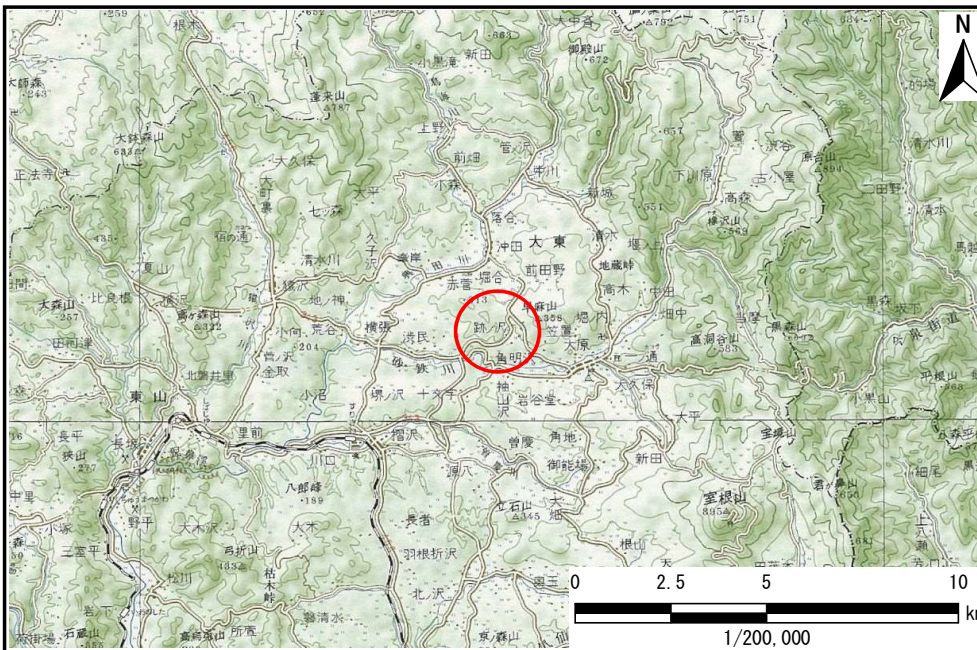


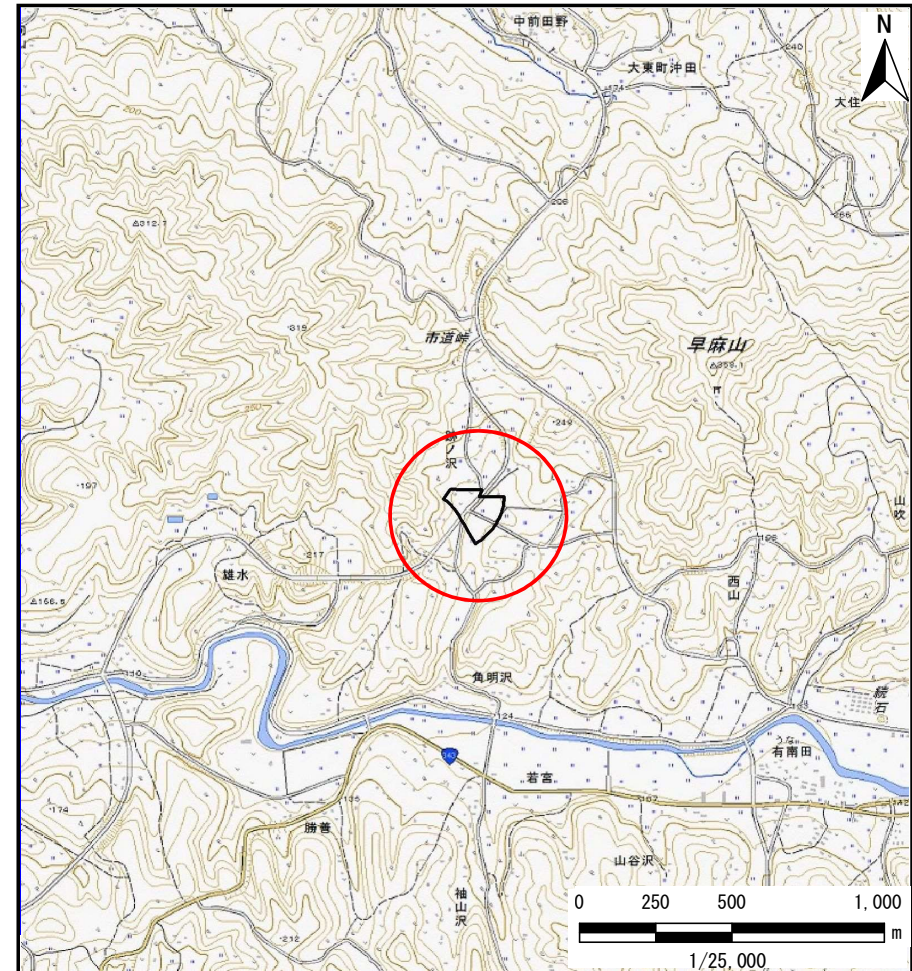
土砂災害防止に関する基礎調査(土石流)

表紙 位置位置図

自然現象の種類	土石流
溪流番号	J165119
水系名	北上川
河川名	砂鉄川
溪流名	跡ノ沢の沢
所在地	一関市大東町大原跡ノ沢
調査機関	県南広域振興局土木部 千厩土木センター



位置図(S=1:200,000)



概況図(S=1:25,000)

国土地理院の電子地形図200000『一関』及び電子地形図25000『沖田』を掲載

土石流区域調査

様式3-1 危害のおそれのある土地、著しい危害のおそれのある土地の設定図

調査年度 平成30年度

溪流の位置	溪流番号	溪流名	所在地
	J165119	跡ノ沢の沢	一関市大東町大原跡ノ沢



土石流区域調書

様式3-2 建築物に作用すると想定される衝撃に関する事項

調査年度	平成30年度
------	--------

溪流の位置	溪流番号	J165119	溪流名	跡ノ沢の沢	所在地	一関市大東町大原跡ノ沢	
横断測線番号	土石流の高さh(m)	土石流の流体力Fd(kN/m ²)	建築物の耐力P2(kN/m ²)	横断測線番号	土石流の高さh(m)	土石流の流体力Fd(kN/m ²)	建築物の耐力P2(kN/m ²)
No.0	1.00	21.45	7.66				
No.1	0.68	12.80	10.48				
No.2	0.67	11.31	10.56				
No.3	0.67	10.61	10.58				
No.4	0.67	10.49	10.58				
No.5	0.67	9.65	10.58				
No.6	0.67	8.92	10.56				
No.7	0.68	8.57	10.54				
No.8	0.69	7.22	10.39				
No.9	0.69	6.70	10.29				
No.10	0.71	5.81	10.07				
No.11	0.76	4.50	9.55				
No.12	0.00	0.00	0.00				