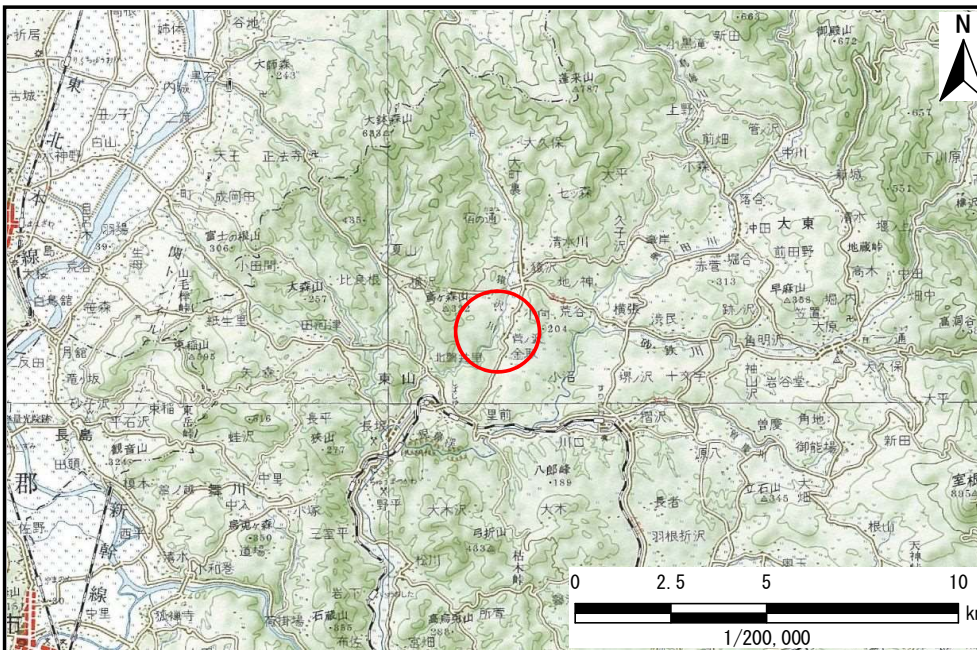


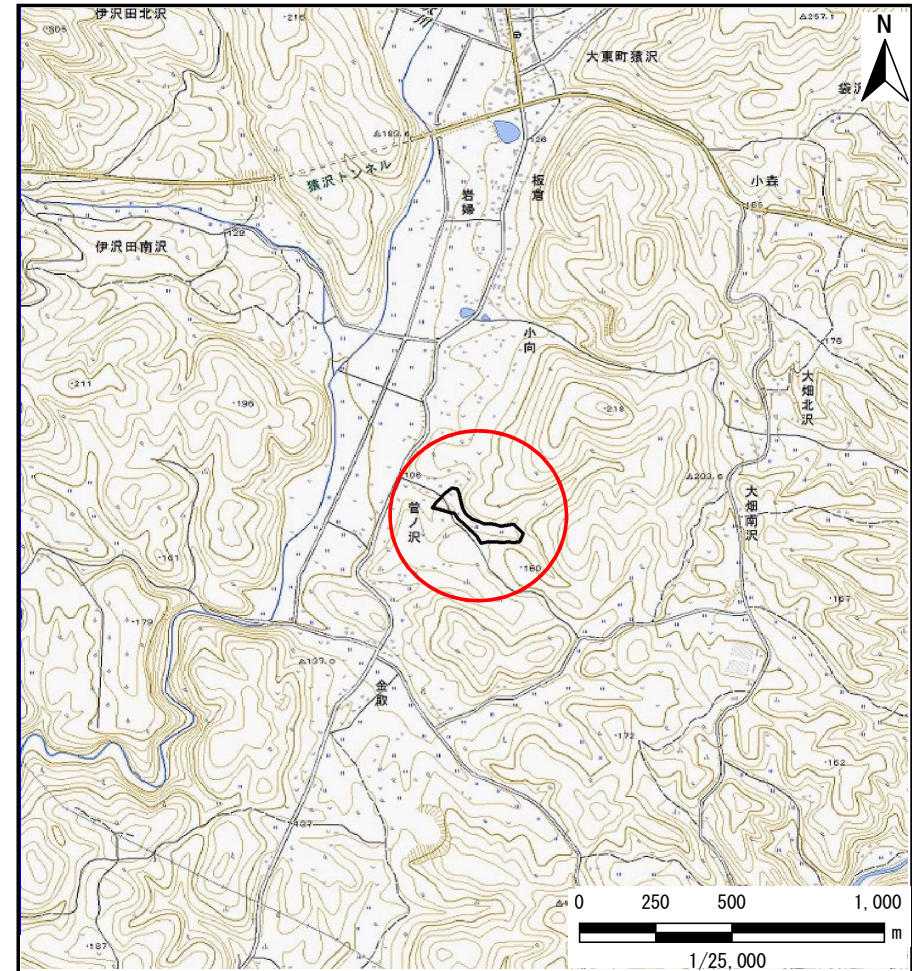
土砂災害防止に関する基礎調査(土石流)

表紙 位置位置図

自然現象の種類	土石流
溪流番号	J165118
水系名	北上川
河川名	猿沢川
溪流名	菅ノ沢の沢
所在地	一関市大東町猿沢菅ノ沢
調査機関	県南広域振興局土木部 千厩土木センター



位置図(S=1:200,000)



概況図(S=1:25,000)

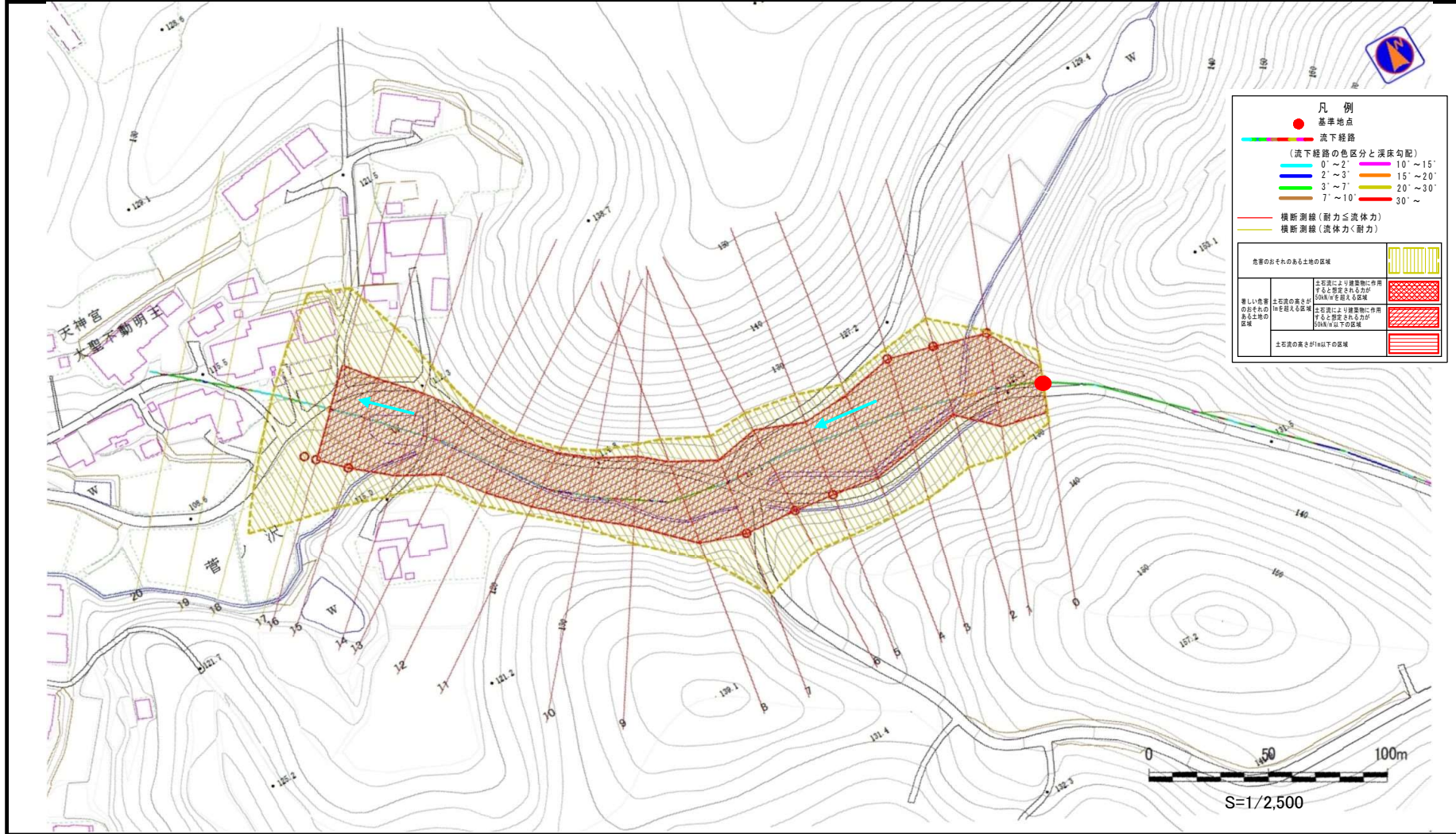
国土地理院の電子地形図20000『一関』及び電子地形図25000『沖田』を掲載

土石流区域調査

様式3-1 危害のおそれのある土地、著しい危害のおそれのある土地の設定図

調査年度 平成30年度

溪流の位置	溪流番号	溪流名	菅ノ沢の沢	所在地	一関市大東町猿沢菅ノ沢
-------	------	-----	-------	-----	-------------



土石流区域調書

様式3-2 建築物に作用すると想定される衝撃に関する事項

調査年度	平成30年度
------	--------

溪流の位置	溪流番号 <i>J165118</i>	溪流名 <i>菅ノ沢の沢</i>	所在地 <i>一関市大東町猿沢菅ノ沢</i>
-------	------------------------	---------------------	---------------------------

横断測線番号	土石流の高さh(m)	土石流の流体力Fd(kN/m ²)	建築物の耐力P2(kN/m ²)	横断測線番号	土石流の高さh(m)	土石流の流体力Fd(kN/m ²)	建築物の耐力P2(kN/m ²)
<i>No.0</i>	<i>1.76</i>	<i>23.84</i>	<i>5.22</i>				
<i>No.1</i>	<i>1.04</i>	<i>11.33</i>	<i>7.41</i>				
<i>No.2</i>	<i>1.03</i>	<i>11.61</i>	<i>7.48</i>				
<i>No.3</i>	<i>1.03</i>	<i>11.54</i>	<i>7.47</i>				
<i>No.4</i>	<i>1.20</i>	<i>13.76</i>	<i>6.64</i>				
<i>No.5</i>	<i>1.07</i>	<i>10.14</i>	<i>7.24</i>				
<i>No.6</i>	<i>1.09</i>	<i>9.31</i>	<i>7.14</i>				
<i>No.7</i>	<i>1.11</i>	<i>8.81</i>	<i>7.07</i>				
<i>No.8</i>	<i>1.29</i>	<i>10.16</i>	<i>6.32</i>				
<i>No.9</i>	<i>1.47</i>	<i>11.87</i>	<i>5.79</i>				
<i>No.10</i>	<i>1.54</i>	<i>14.18</i>	<i>5.63</i>				
<i>No.11</i>	<i>1.58</i>	<i>14.32</i>	<i>5.54</i>				
<i>No.12</i>	<i>1.69</i>	<i>11.01</i>	<i>5.32</i>				
<i>No.13</i>	<i>1.61</i>	<i>10.03</i>	<i>5.47</i>				
<i>No.14</i>	<i>1.38</i>	<i>7.97</i>	<i>6.04</i>				
<i>No.15</i>	<i>1.26</i>	<i>6.46</i>	<i>6.44</i>				
<i>No.16</i>	<i>1.24</i>	<i>6.66</i>	<i>6.51</i>				
<i>No.17</i>	<i>1.27</i>	<i>6.21</i>	<i>6.38</i>				
<i>No.18</i>	<i>0.00</i>	<i>0.00</i>	<i>0.00</i>				
<i>No.19</i>	<i>0.00</i>	<i>0.00</i>	<i>0.00</i>				
<i>No.20</i>	<i>0.00</i>	<i>0.00</i>	<i>0.00</i>				