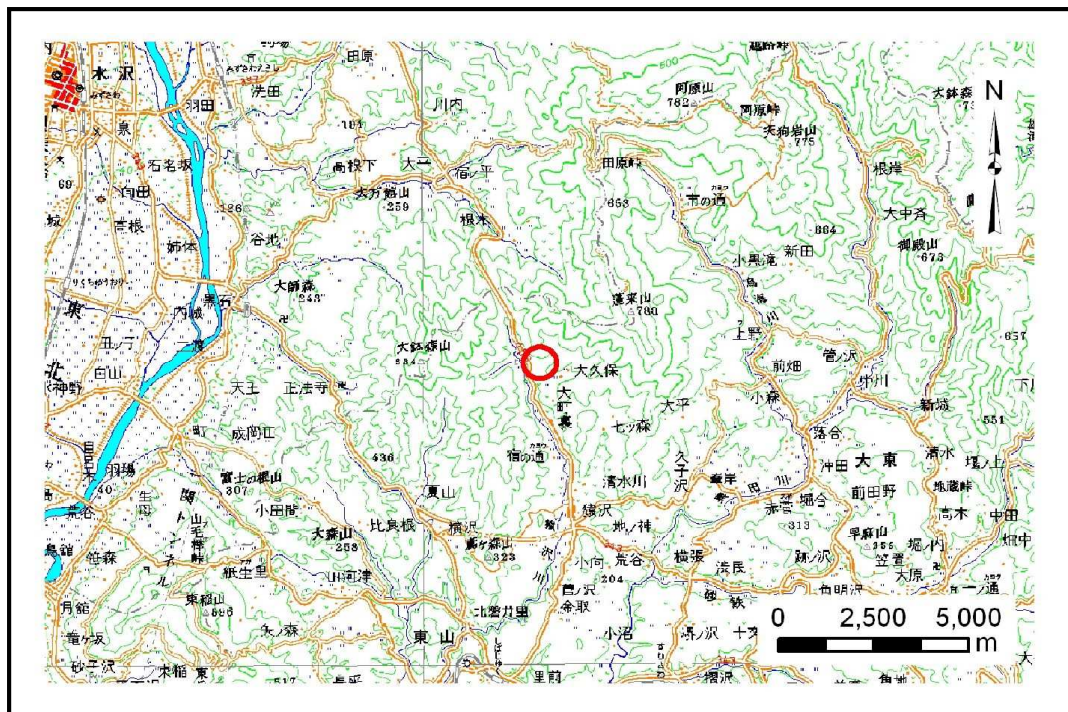


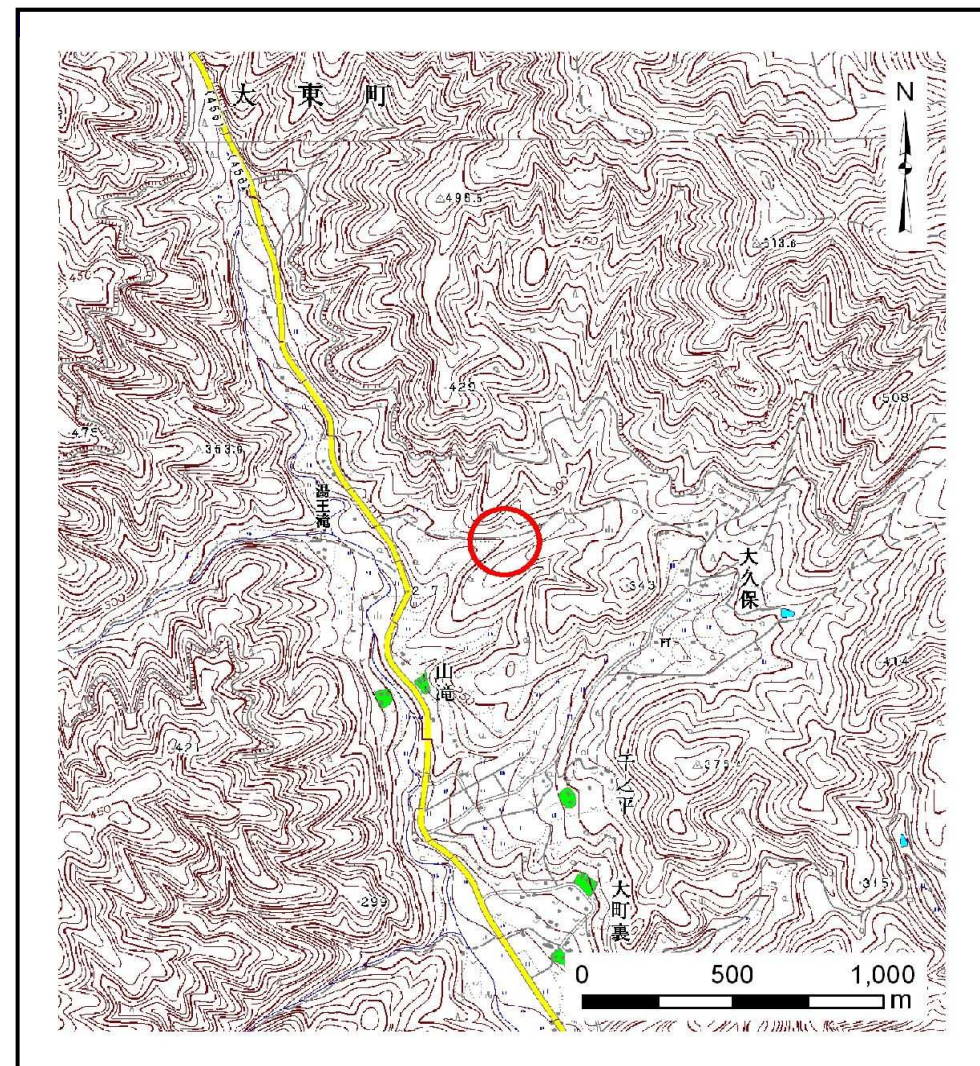
# 土砂災害防止に関する基礎調査(土石流)

表紙 位置,位置図

自然現象の種類	土石流
溪流番号	J165105
水系名	北上川
河川名	猿沢川
溪流名	山滝の沢11
所在地	一関市大東町猿沢字山滝・字大久保
調査機関	岩手県南広域振興局土木部千厩土木センター



位置図(S=1:200,000)

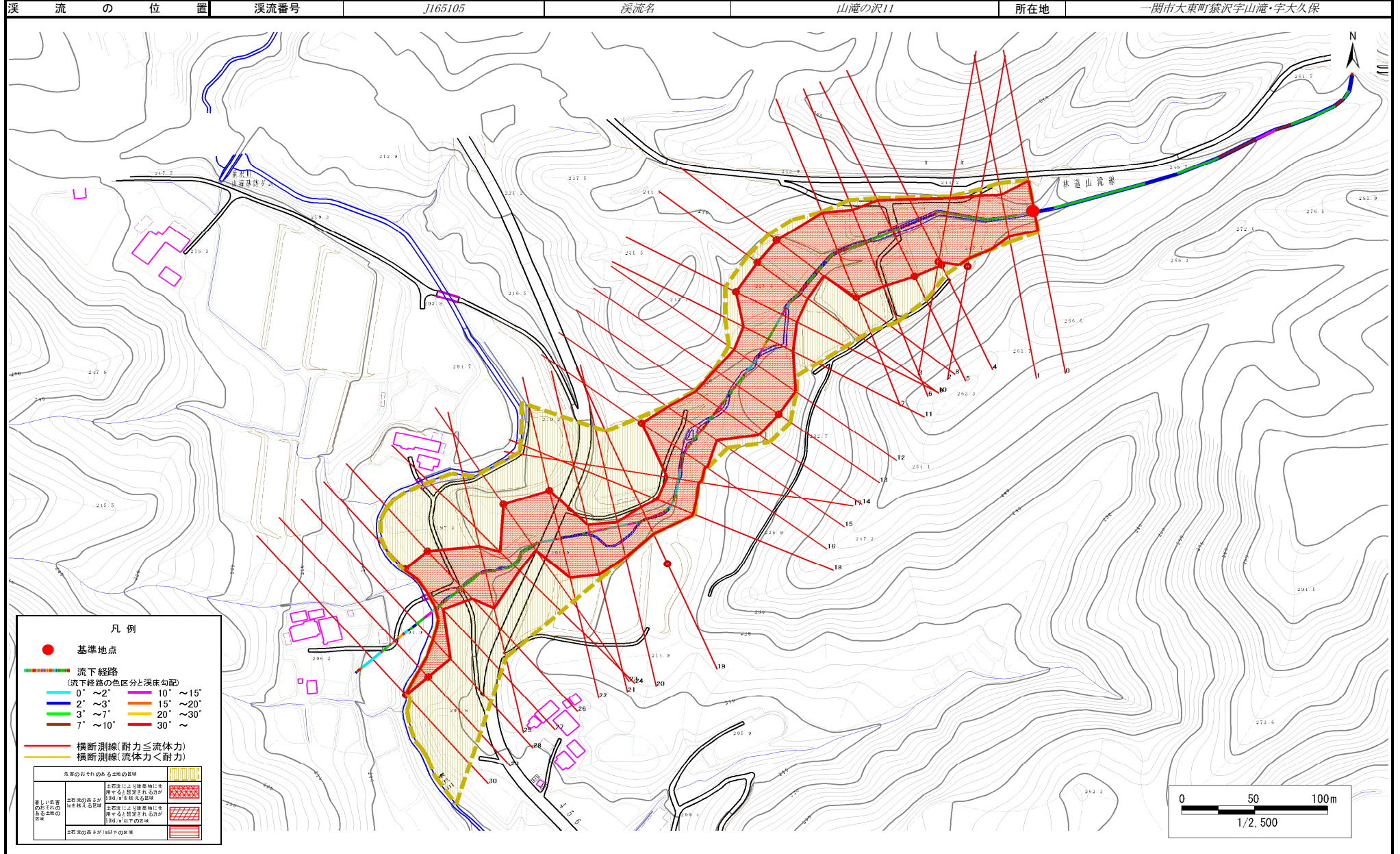


概況図(S=1:25,000)

# 土石流区域調査

様式3-1 危害のおそれのある土地、著しい危害のおそれのある土地の設定図

調査年度	平成23年度
所在地	一関市大東町猿沢字山滝・字大久保



## 土石流区域調査

様式3-2 建築物に作用すると想定される衝撃に関する事項

調査年度	平成23年度
所在地	一関市大東町猿沢字山滝・字大久保

溪流の位置	溪流番号	J165105	溪流名	山滝の沢11	所在地	調査年度	平成23年度
横断測線番号	土石流の高さh(m)	土石流の流体力Fd(kN/m <sup>2</sup> )	建築物の耐力P2(kN/m <sup>2</sup> )	横断測線番号	土石流の高さh(m)	土石流の流体力Fd(kN/m <sup>2</sup> )	建築物の耐力P2(kN/m <sup>2</sup> )
No.0	1.99	29.74	4.91	No.27	1.28	15.81	6.36
No.1	2.21	32.20	4.70	No.28	1.48	16.51	5.77
No.2	1.36	14.55	6.10	No.29	1.55	9.92	5.61
No.3	1.38	13.37	6.03	No.30	1.60	9.04	5.51
No.4	1.39	13.28	6.02				
No.5	1.39	13.09	6.01				
No.6	1.53	15.88	5.65				
No.7	1.34	14.37	6.15				
No.8	1.33	14.56	6.18				
No.9	1.31	15.13	6.26				
No.10	1.33	14.60	6.19				
No.11	1.96	23.71	4.94				
No.12	1.57	19.99	5.57				
No.13	1.31	15.14	6.26				
No.14	1.54	19.48	5.62				
No.15	1.77	24.80	5.19				
No.16	1.26	16.40	6.44				
No.17	2.52	39.62	4.54				
No.18	2.34	34.15	4.62				
No.19	1.29	15.59	6.33				
No.20	2.42	33.16	4.58				
No.21	1.87	27.09	5.05				
No.22	1.31	15.00	6.24				
No.23	1.25	16.48	6.45				
No.24	2.80	46.39	4.50				
No.25	1.65	22.14	5.40				
No.26	1.28	15.74	6.35				