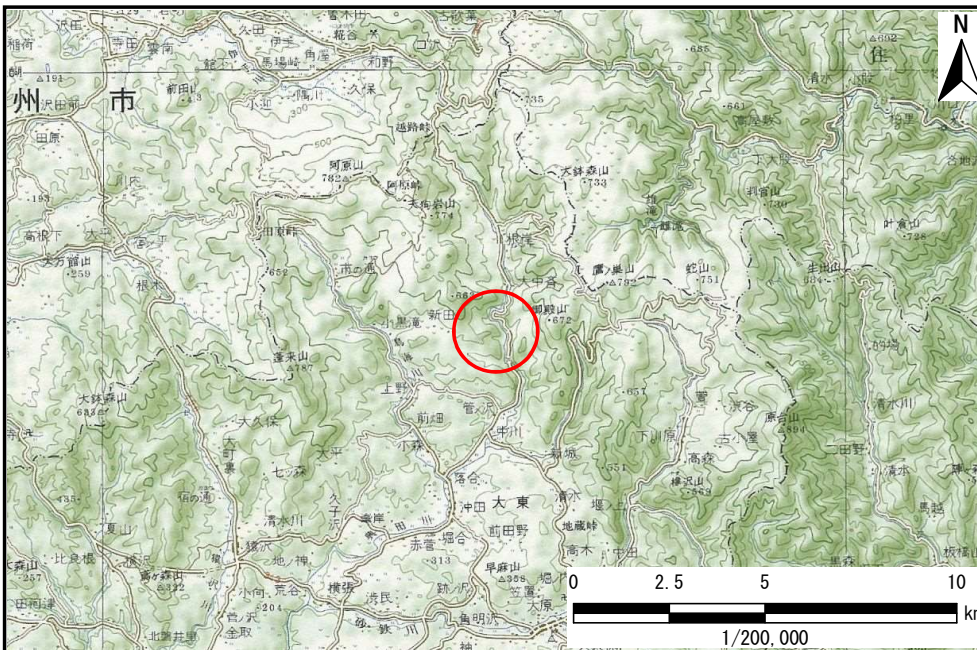


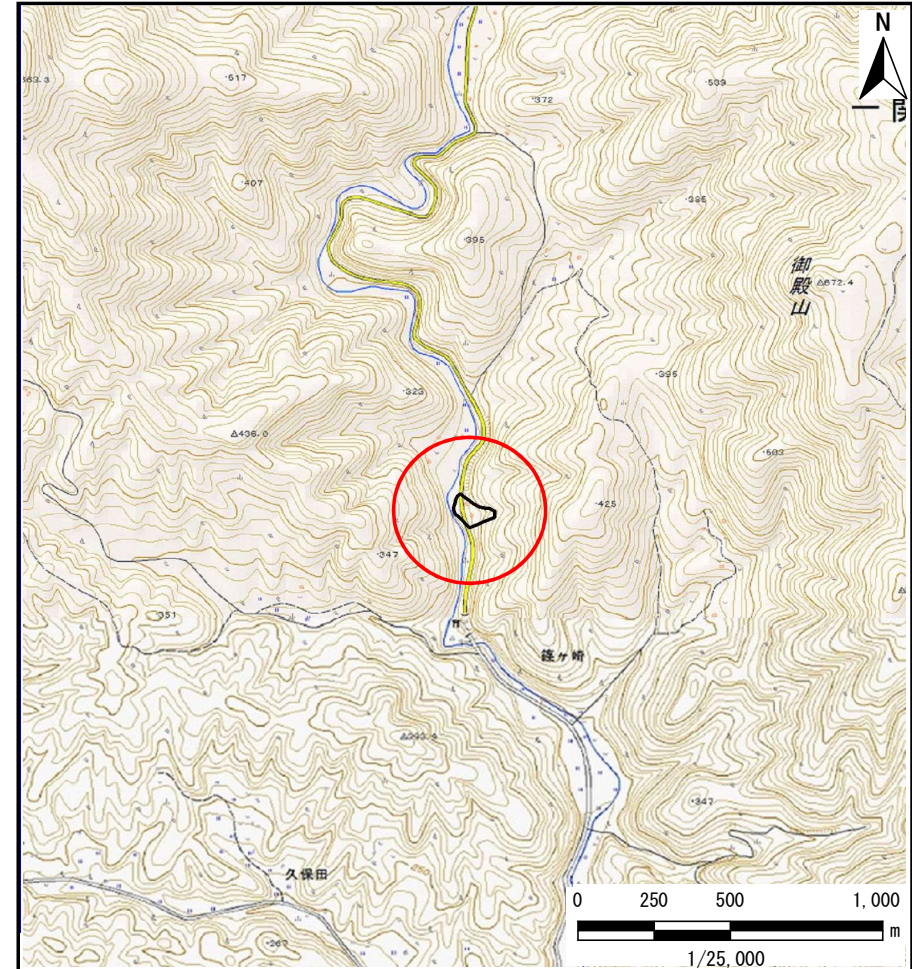
# 土砂災害防止に関する基礎調査(土石流)

表紙 位置,位置図

自然現象の種類	土石流
溪流番号	J156310
水系名	北上川
河川名	興田川
溪流名	篠ヶ崎の沢15
所在地	一関市大東町中川篠ヶ崎
調査機関	県南広域振興局土木部 千厩土木センター



位置図(S=1:200,000)



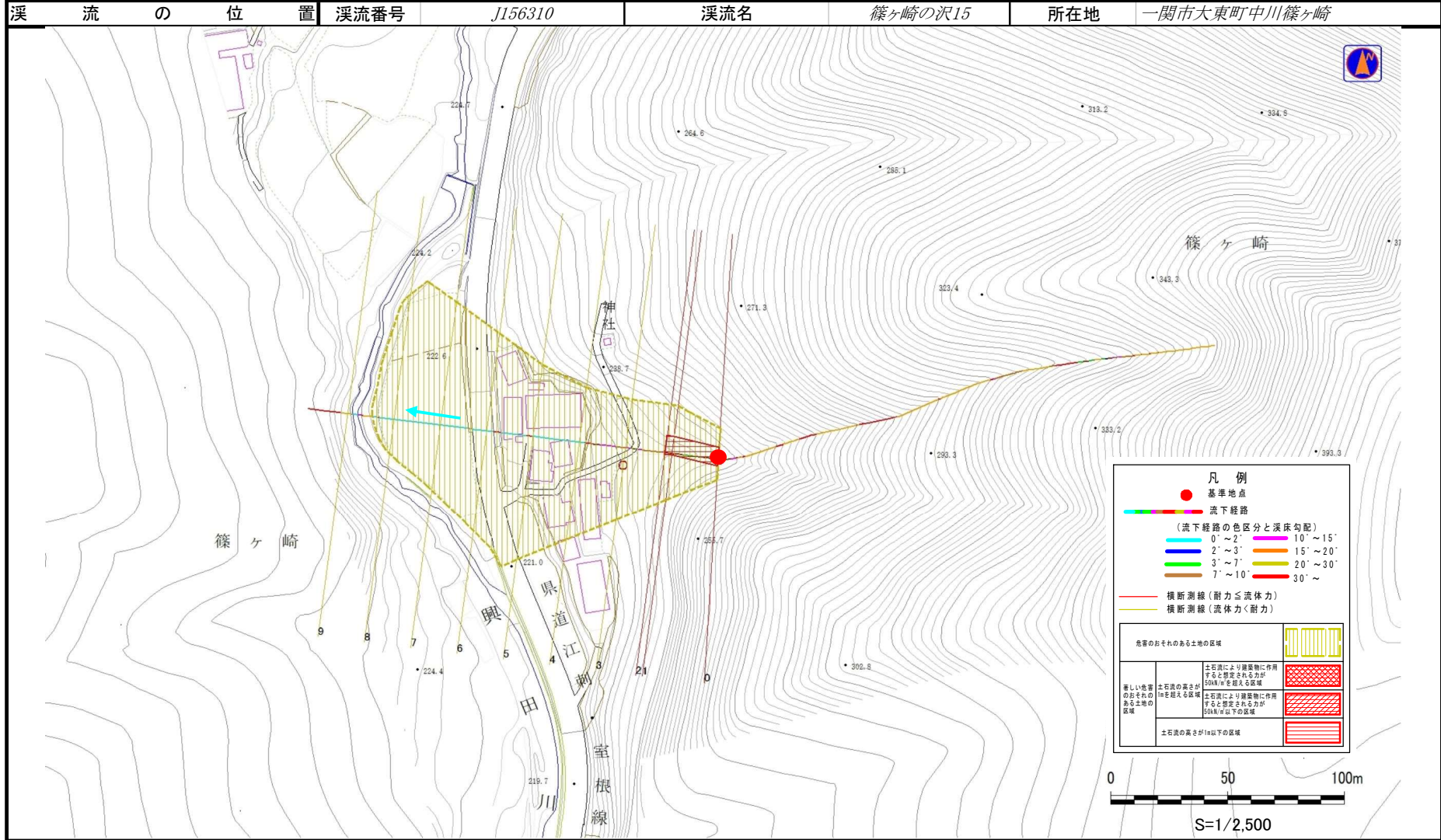
概況図(S=1:25,000)

国土地理院の電子地形図200000『一関』及び電子地形図25000『鷹ノ巣山』を掲載

# 土石流区域調査

様式3-1 危害のおそれのある土地、著しい危害のおそれのある土地の設定図

調査年度	平成30年度
所在地	一関市大東町中川篠ヶ崎



# 土石流区域調書

様式3-2 建築物に作用すると想定される衝撃に関する事項

調査年度	平成30年度
------	--------

溪流の位置	溪流番号 <i>J156310</i>	溪流名 <i>篠ヶ崎の沢15</i>	所在地 <i>一関市大東町中川篠ヶ崎</i>
-------	------------------------	-----------------------	---------------------------

横断測線番号	土石流の高さh(m)	土石流の流体力Fd(kN/m <sup>2</sup> )	建築物の耐力P2(kN/m <sup>2</sup> )	横断測線番号	土石流の高さh(m)	土石流の流体力Fd(kN/m <sup>2</sup> )	建築物の耐力P2(kN/m <sup>2</sup> )
<i>No.0</i>	<i>0.47</i>	<i>30.09</i>	<i>14.36</i>				
<i>No.1</i>	<i>0.49</i>	<i>29.60</i>	<i>13.84</i>				
<i>No.2</i>	<i>0.47</i>	<i>27.53</i>	<i>14.54</i>				
<i>No.3</i>	<i>0.33</i>	<i>17.68</i>	<i>20.21</i>				
<i>No.4</i>	<i>0.33</i>	<i>17.18</i>	<i>19.94</i>				
<i>No.5</i>	<i>0.34</i>	<i>16.35</i>	<i>19.48</i>				
<i>No.6</i>	<i>0.35</i>	<i>15.79</i>	<i>19.17</i>				
<i>No.7</i>	<i>0.36</i>	<i>14.62</i>	<i>18.50</i>				
<i>No.8</i>	<i>0.22</i>	<i>5.75</i>	<i>29.53</i>				
<i>No.9</i>	<i>0.00</i>	<i>0.00</i>	<i>0.00</i>				