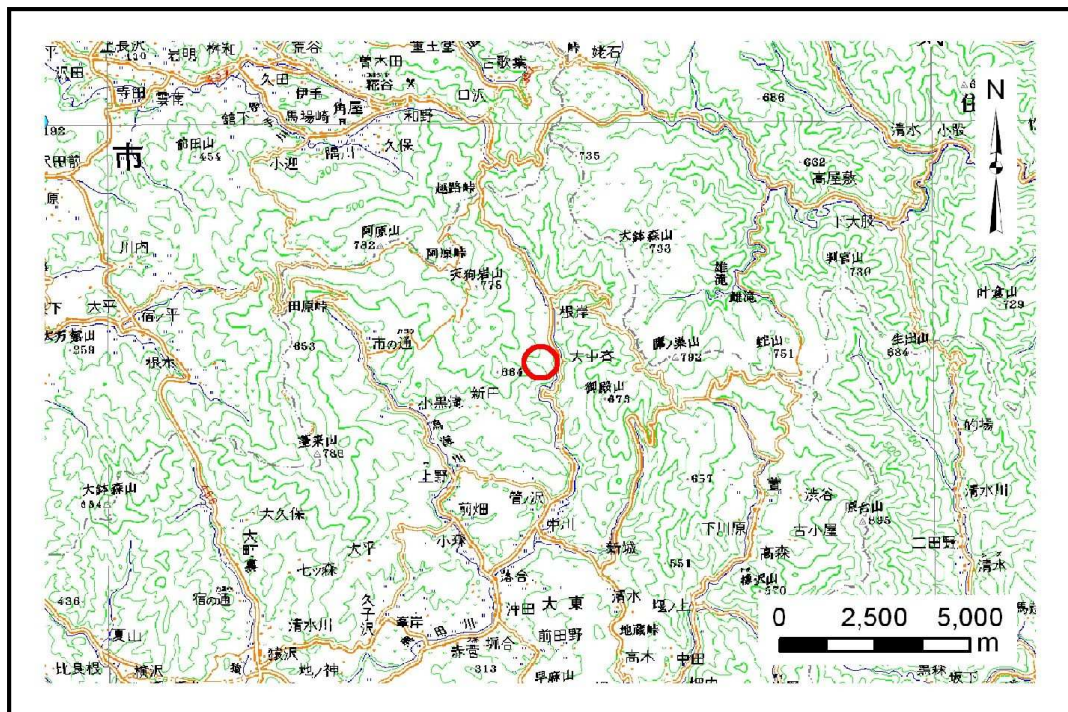


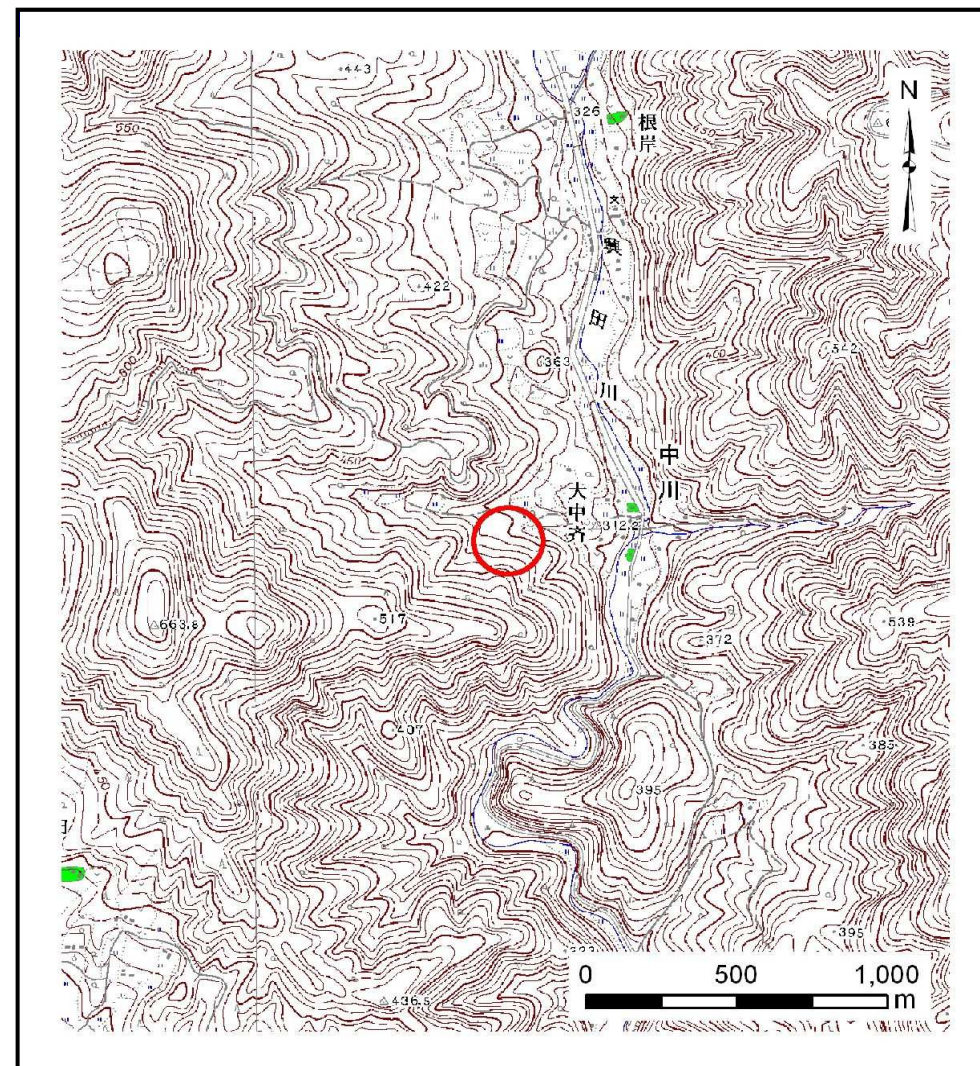
土砂災害防止に関する基礎調査(土石流)

表紙 位置,位置図

自然現象の種類	土石流
溪流番号	J156304
水系名	北上川
河川名	興田川
溪流名	大中斉の沢11
所在地	一関市大東町中川字根岸
調査機関	岩手県南広域振興局土木部千厩土木センター



位置図(S=1:200,000)



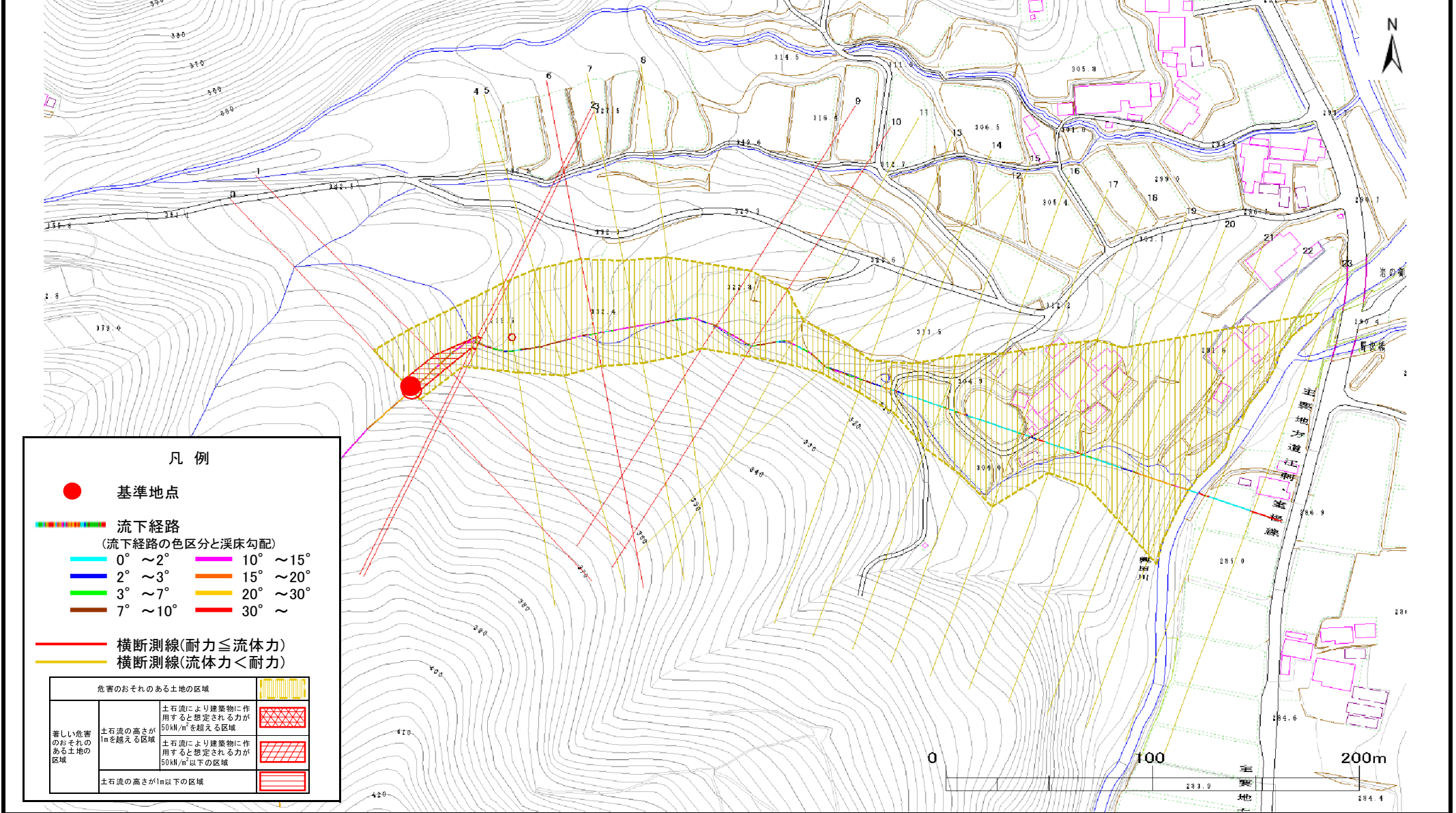
概況図(S=1:25,000)

土石流区域調書

様式3-1 危害のおそれのある土地、著しい危害のおそれのある土地の設定図

調査年度	平成23年度
溪流の位置	一関市大東町中川字根岸

溪流番号	J156304	溪流名	大中斉の沢11	所在地	一関市大東町中川字根岸
------	---------	-----	---------	-----	-------------



凡例

- 基準地点
- 流下経路 (流下経路の色区分と渓床勾配)
 - 0° ~ 2°
 - 2° ~ 3°
 - 3° ~ 7°
 - 7° ~ 10°
 - 10° ~ 15°
 - 15° ~ 20°
 - 20° ~ 30°
 - 30° ~
- 横断測線(耐力 ≤ 流体力)
- 横断測線(流体力 < 耐力)

危険のおそれのある土地の区域	
著しい危害のおそれのある土地の区域	土石流により建築物に作用すると想定される力が 50 kN/m ² を超える区域
	土石流により建築物に作用すると想定される力が 50 kN/m ² 以下の区域
	土石流の高さが 1m 以下の区域

土石流区域調査

様式3-2 建築物に作用すると想定される衝撃に関する事項

調査年度 平成23年度

溪流の位置	溪流番号	J156304	溪流名	大中斉の沢11	所在地	一関市大東町中川字根岸	
横断測線番号	土石流の高さh(m)	土石流の流体力Fd(kN/m ²)	建築物の耐力P2(kN/m ²)	横断測線番号	土石流の高さh(m)	土石流の流体力Fd(kN/m ²)	建築物の耐力P2(kN/m ²)
No.0	0.50	16.88	13.62				
No.1	0.50	16.70	13.78				
No.2	0.60	21.15	11.69				
No.3	0.60	20.82	11.64				
No.4	0.35	9.38	18.98				
No.5	0.34	8.88	19.38				
No.6	0.52	15.93	13.15				
No.7	0.34	8.88	19.21				
No.8	0.38	10.27	17.42				
No.9	0.49	14.08	13.99				
No.10	0.58	16.53	12.11				
No.11	0.49	11.19	13.94				
No.12	0.51	10.96	13.48				
No.13	0.48	9.60	14.12				
No.14	0.33	5.82	20.14				
No.15	0.32	5.18	20.39				
No.16	0.32	5.24	20.50				
No.17	0.32	4.52	20.67				
No.18	0.32	4.36	20.72				
No.19	0.32	4.08	20.78				
No.20	0.32	3.42	20.78				
No.21	0.29	3.94	22.22				
No.22	0.31	3.68	21.51				
No.23	0.32	3.25	20.74				