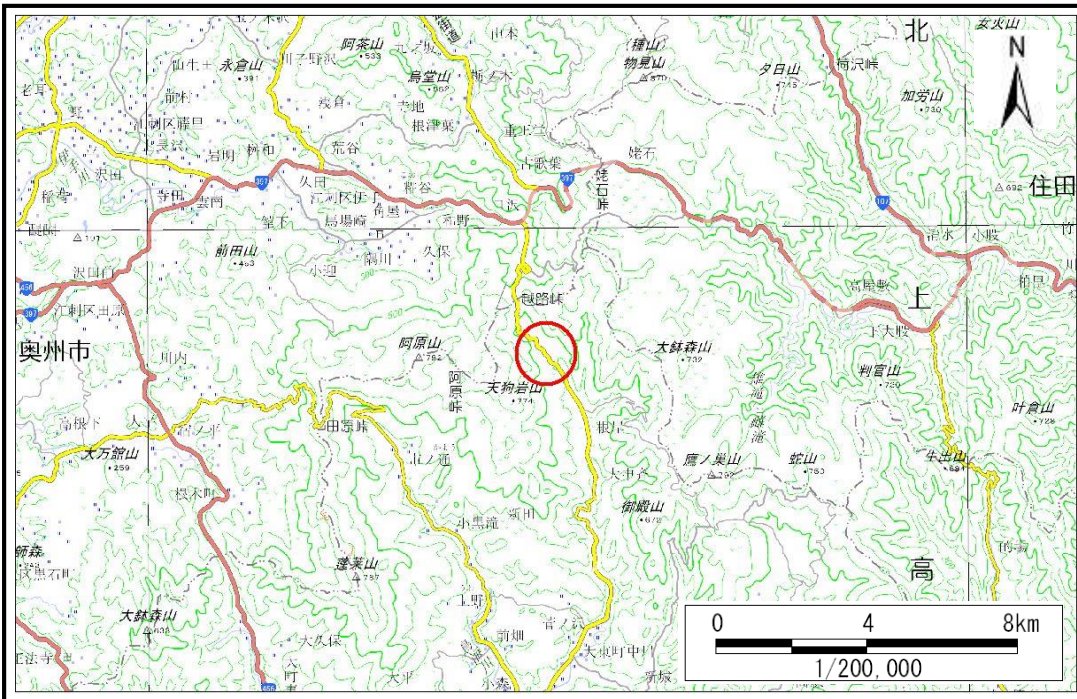


土砂災害防止に関する基礎調査(土石流)

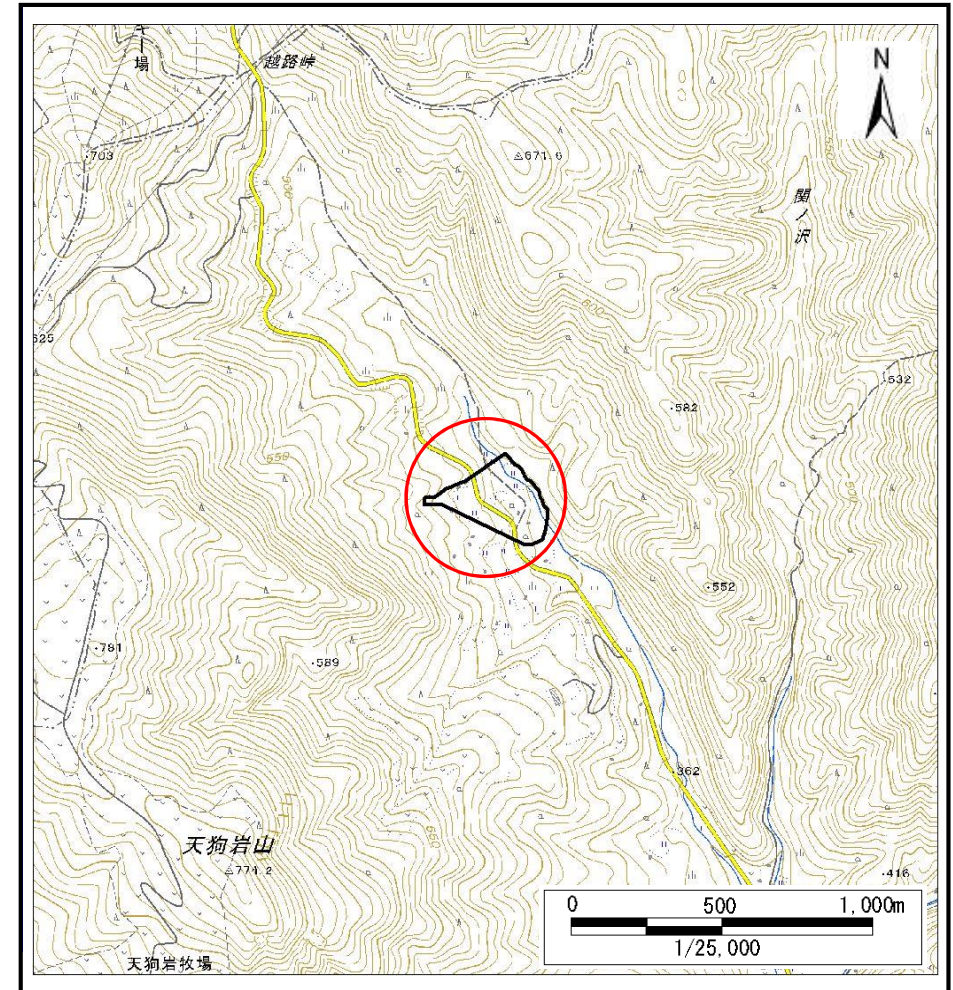
表紙 概況,位置図

自然現象の種類	土石流
溪流番号	J155207
水系名	北上川
河川名	興田川
溪流名	上の山の沢17
所在	岩手県一関市大東町中川字根岸
調査機関	岩手県南広域振興局 土木部 千厩土木センター



概況図(S=1:200,000)

国土地理院の電子地形図200000『一関』及び電子地形図25000『阿原山、鷹ノ巣山』を掲載



位置図(S=1:25,000)

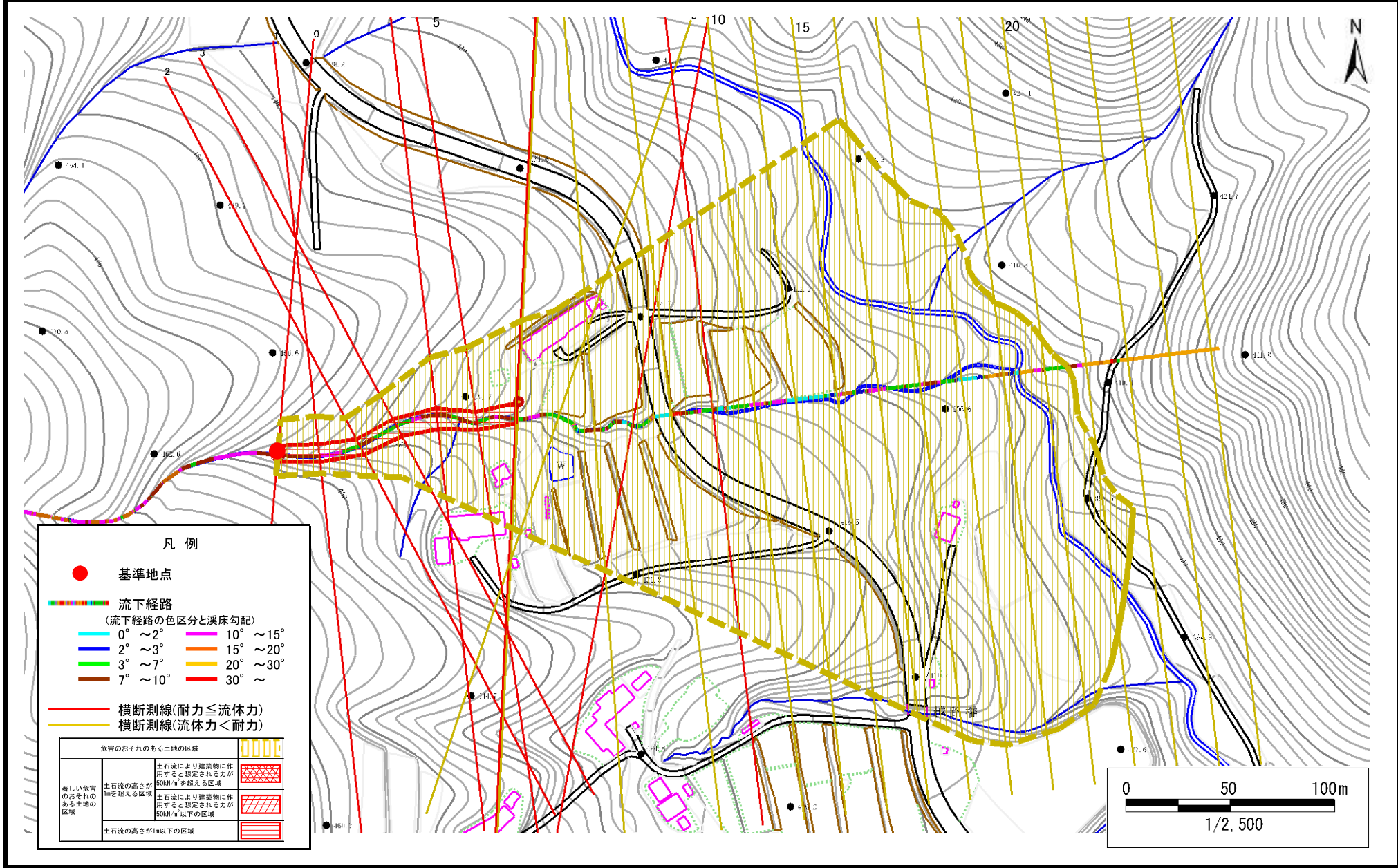
岩手県

土石流区域調査

様式3-1 危害のおそれのある土地、著しい危害のおそれのある土地の設定図

調査年度 令和2年度

溪流の位置 溪流番号 J155207 溪流名 上の山の沢17 所在地 岩手県一関市大東町中川字根岸



土石流区域調査書

様式3-2 建築物に作用すると想定される衝撃に関する事項

調査年度 令和2年度

渓流の位置
渓流番号 J155207
溪流名 上の山の沢17
所在地 岩手県一関市大東町中川字根岸

横断測線番号	土石流の高さh(m)	土石流の流体力Fd(kN/m ²)	建築物の耐力P2(kN/m ²)	横断測線番号	土石流の高さh(m)	土石流の流体力Fd(kN/m ²)	建築物の耐力P2(kN/m ²)
No.0	0.82	27.89	8.93				
No.1	0.76	24.12	9.57				
No.2	0.75	23.52	9.60				
No.3	0.68	18.81	10.51				
No.4	0.62	15.24	11.39				
No.5	0.66	15.71	10.72				
No.6	0.59	12.17	11.85				
No.7	0.44	8.12	15.47				
No.8	0.43	7.71	15.57				
No.9	0.43	6.91	15.76				
No.10	0.77	14.09	9.47				
No.11	0.45	5.85	15.07				
No.12	0.72	12.09	10.01				
No.13	0.44	6.00	15.24				
No.14	0.44	6.06	15.31				
No.15	0.45	5.56	15.06				
No.16	0.60	8.46	11.63				
No.17	0.48	6.30	14.16				
No.18	0.45	5.59	14.97				
No.19	0.45	5.76	15.17				
No.20	0.46	4.58	14.79				
No.21	0.47	3.90	14.50				
No.22	0.77	0.92	9.41				
No.23	0.00	0.00	0.00				
No.24	0.00	0.00	0.00				