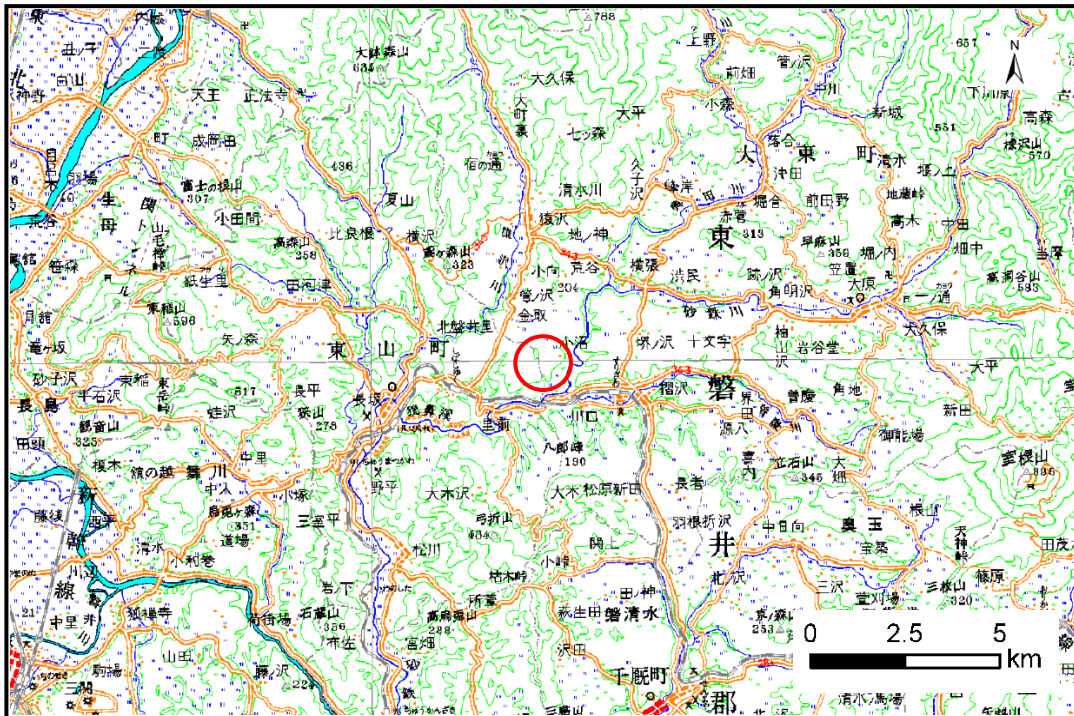


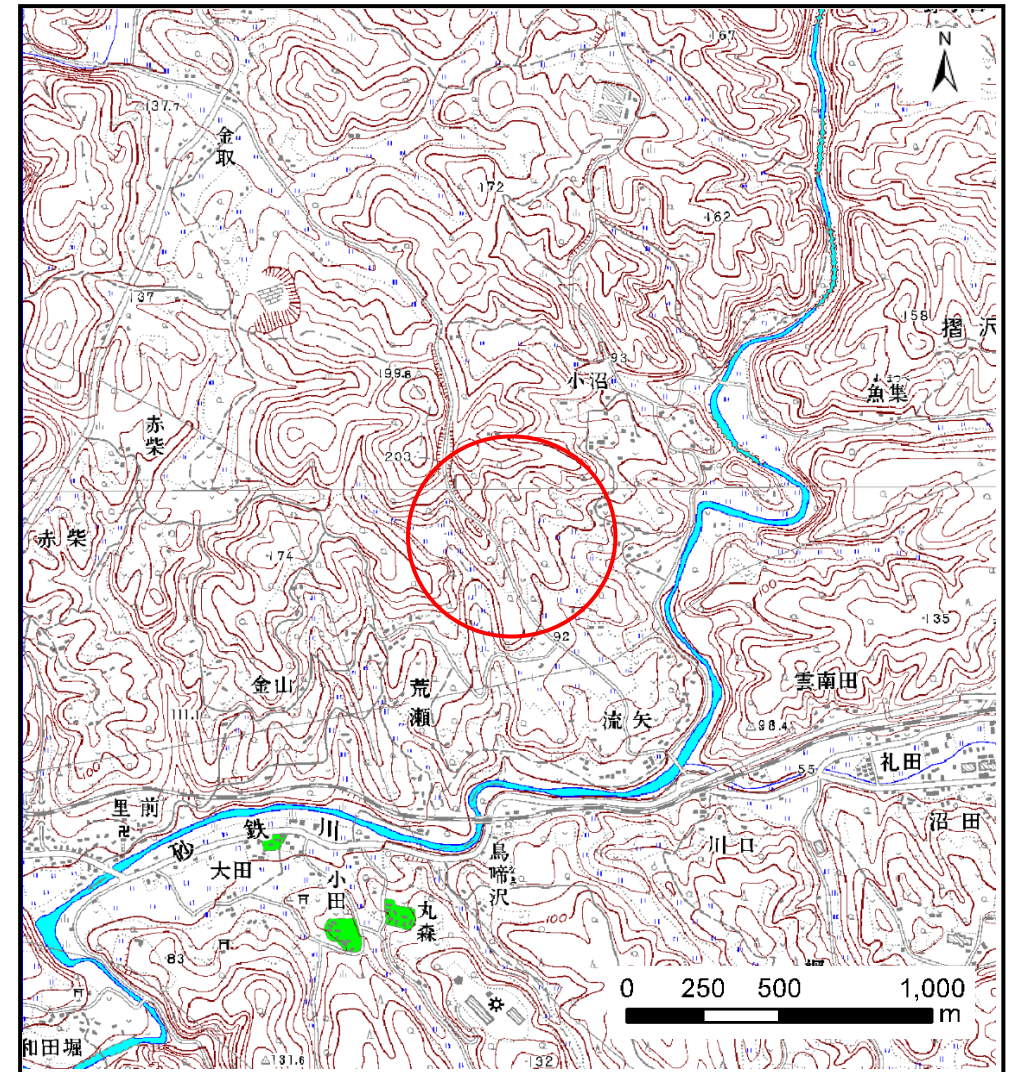
# 土砂災害防止に関する基礎調査(土石流)

表紙 位置,位置図

自然現象の種類	土石流
溪流番号	B174103
水系名	北上川
河川名	砂鉄川
溪流名	流矢の沢
所在地	一関市大東町摺沢字流矢
調査機関	県南広域振興局土木部 千厩土木センター



位置図(S=1:200,000)



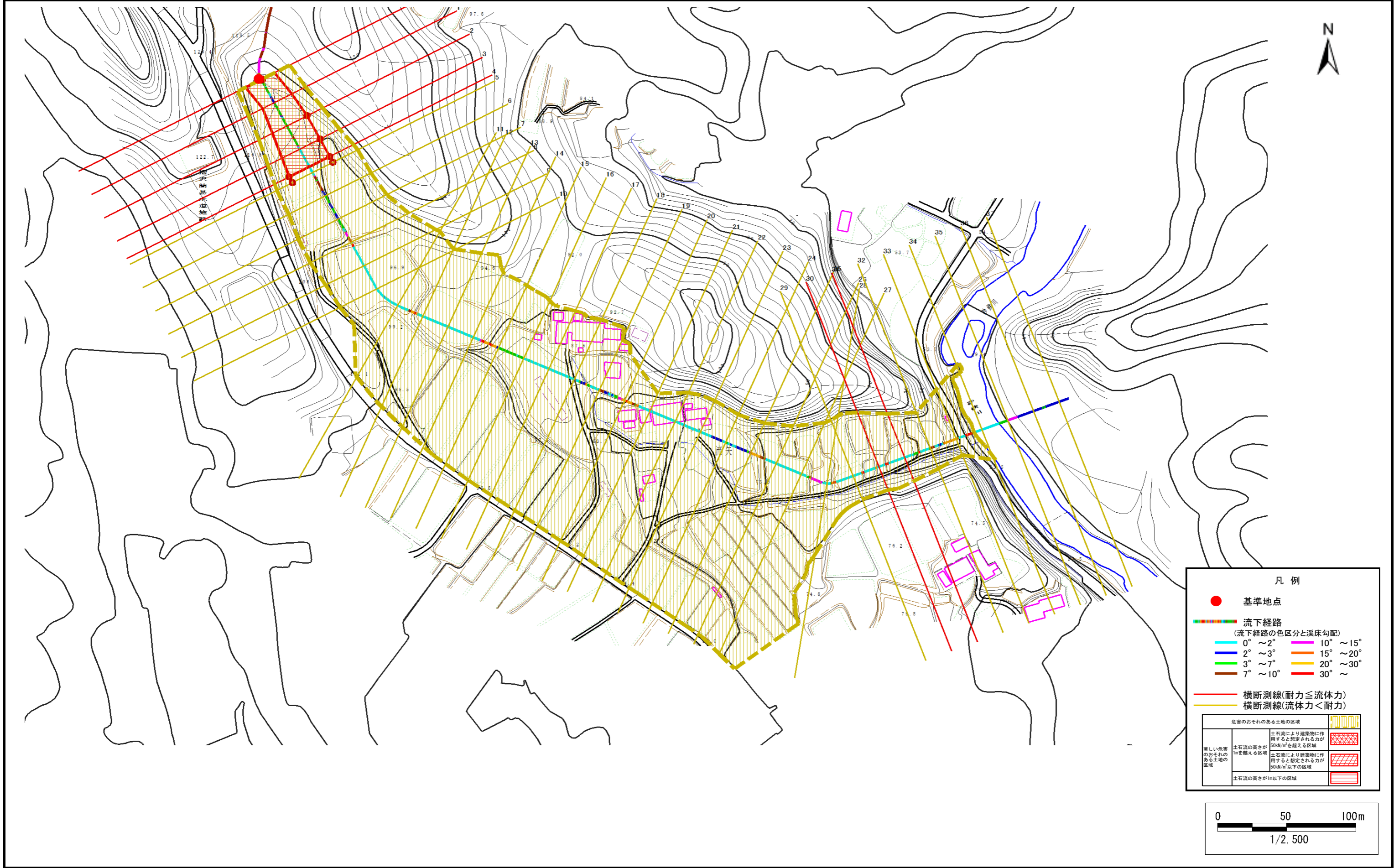
概況図(S=1:25,000)

# 土石流区域調書

様式3-1 危害のおそれのある土地、著しい危害のおそれのある土地の設定図

調査年度 平成26年度

溪流の位置	溪流番号	B174103	溪流名	流矢の沢	所在地	一関市大東町摺沢字流矢
-------	------	---------	-----	------	-----	-------------



## 土石流区域調書

様式3-2 建築物に作用すると想定される衝撃に関する事項

調査年度 平成26年度

溪流の位置	溪流番号	B174103	溪流名	流矢の沢	所在地	一関市大東町摺沢字流矢	
横断測線番号	土石流の高さh(m)	土石流の流体力Fd(kN/m <sup>2</sup> )	建築物の耐力P2(kN/m <sup>2</sup> )	横断測線番号	土石流の高さh(m)	土石流の流体力Fd(kN/m <sup>2</sup> )	建築物の耐力P2(kN/m <sup>2</sup> )
No.0	0.94	14.28	8.02	No.27	0.76	7.01	9.58
No.1	0.94	14.10	8.04	No.28	0.72	7.66	9.95
No.2	0.77	9.97	9.41	No.29	0.71	7.92	10.09
No.3	0.77	9.91	9.40	No.30	0.88	10.18	8.44
No.4	0.78	9.38	9.37	No.31	0.90	8.86	8.32
No.5	0.78	9.10	9.34	No.32	0.77	7.98	9.47
No.6	0.78	9.07	9.34	No.33	0.72	9.09	10.01
No.7	0.78	8.99	9.33	No.34	0.68	10.05	10.45
No.8	0.77	9.21	9.43	No.35	0.70	9.61	10.25
No.9	0.78	8.70	9.30	No.36	0.78	7.69	9.33
No.10	0.81	7.19	9.07	No.37	0.79	7.44	9.20
No.11	0.86	5.61	8.65				
No.12	0.80	6.33	9.09				
No.13	0.83	5.92	8.84				
No.14	0.87	5.33	8.55				
No.15	0.74	7.27	9.73				
No.16	0.75	7.09	9.63				
No.17	0.76	6.99	9.57				
No.18	0.78	6.60	9.34				
No.19	0.79	6.37	9.20				
No.20	0.75	7.05	9.60				
No.21	0.70	8.26	10.27				
No.22	0.74	7.33	9.76				
No.23	0.73	7.43	9.82				
No.24	0.73	7.59	9.91				
No.25	0.81	6.08	9.03				
No.26	0.75	7.08	9.62				