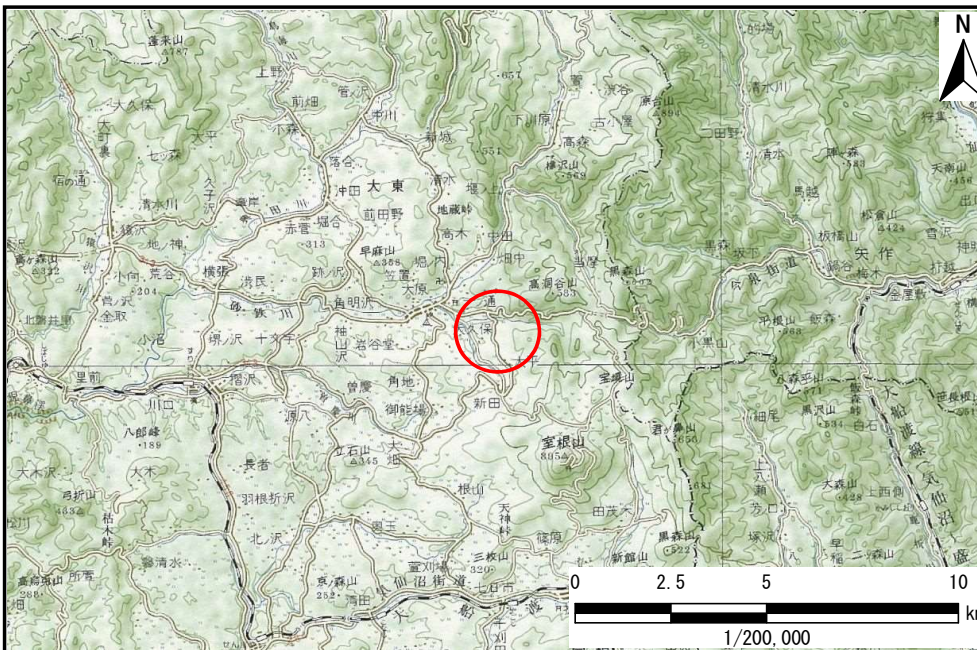


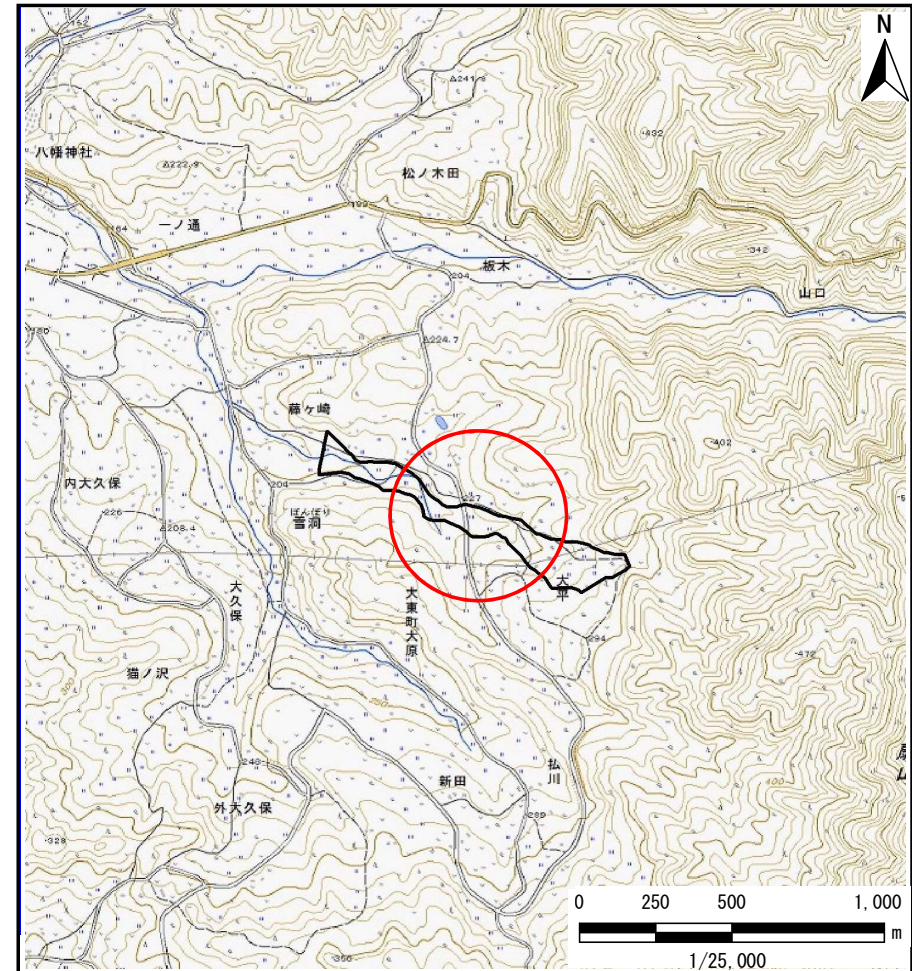
土砂災害防止に関する基礎調査(土石流)

表紙 位置位置図

自然現象の種類	土石流
溪流番号	B166139
水系名	北上川
河川名	弘川
溪流名	大平の沢2
所在地	一関市大東町大原大平
調査機関	県南広域振興局土木部 千厩土木センター



位置図(S=1:200,000)



概況図(S=1:25,000)

国土地理院の電子地形図20000『一関』及び電子地形図25000『陸中大原』を掲載

土石流区域調査

様式3-1 危害のおそれのある土地、著しい危害のおそれのある土地の設定図(1/2)

調査年度

平成30年度

溪流の位置

溪流番号

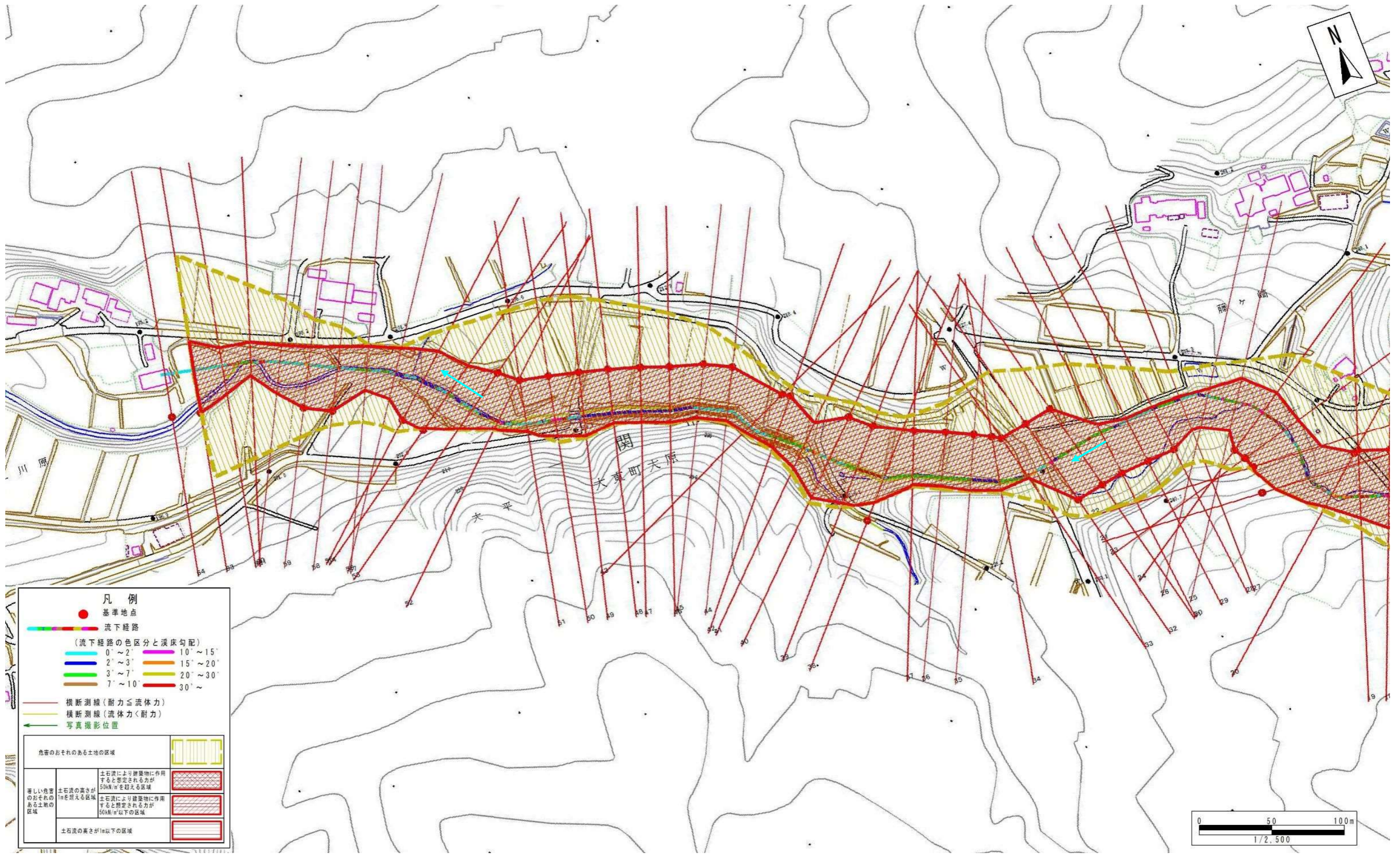
B166139

溪流名

大平の沢2

所在地

一関市大東町大原大平



土石流区域調査

様式3-1 危害のおそれのある土地、著しい危害のおそれのある土地の設定図(2/2)

調査年度

平成30年度

溪流の位置

溪流番号

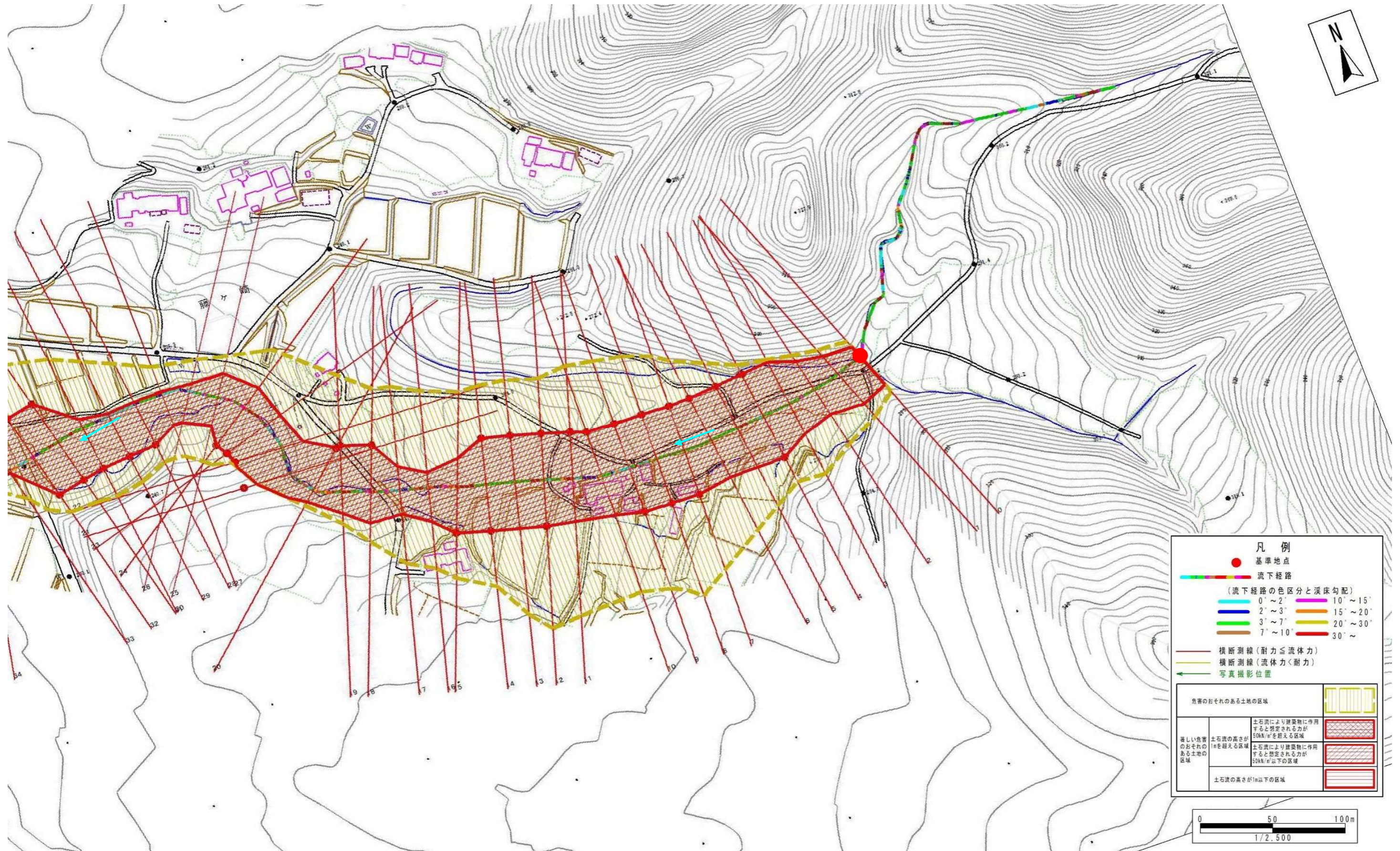
B166139

溪流名

大平の沢2

所在地

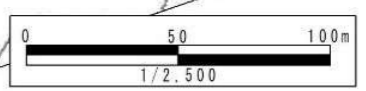
一関市大東町大原大平



凡例

- 基準地点
- 流下経路
- (流下経路の色区分と溪床勾配)
 - 0° ~ 2°
 - 2° ~ 3°
 - 3° ~ 7°
 - 7° ~ 10°
 - 10° ~ 15°
 - 15° ~ 20°
 - 20° ~ 30°
 - 30° ~
- 横断測線 (耐力 ≤ 流体力)
- 横断測線 (流体力 < 耐力)
- ← 写真撮影位置

危害のおそれのある土地の区域		[Yellow hatched pattern]
著しい危害のおそれのある土地の区域	土石流の嵩さが1mを超える区域 土石流により建築物に作用すると想定される力が50kN/m ² を超える区域	[Red hatched pattern]
	土石流の嵩さが1mを超える区域 土石流により建築物に作用すると想定される力が50kN/m ² 以下の区域	[Red hatched pattern]
	土石流の嵩さが1m以下の区域	[Red hatched pattern]



土石流区域調査

様式3-2 建築物に作用すると想定される衝撃に関する事項

調査年度 平成30年度

溪流の位置				溪流番号	溪流名	大平の沢2	所在地
				B166139			一関市大東町大原大平
横断測線番号	土石流の高さh(m)	土石流の流体力Fd(kN/m ²)	建築物の耐力P2(kN/m ²)	横断測線番号	土石流の高さh(m)	土石流の流体力Fd(kN/m ²)	建築物の耐力P2(kN/m ²)
No.0	1.80	32.03	5.16	No.27	2.27	29.02	4.66
No.1	1.57	24.26	5.56	No.28	1.29	13.68	6.32
No.2	1.58	22.13	5.55	No.29	1.33	12.02	6.20
No.3	1.34	18.40	6.15	No.30	1.37	10.70	6.08
No.4	1.23	16.36	6.56	No.31	1.31	11.63	6.26
No.5	1.24	16.03	6.51	No.32	1.29	11.93	6.31
No.6	1.21	16.83	6.63	No.33	1.19	14.07	6.70
No.7	1.21	16.78	6.62	No.34	1.23	13.25	6.55
No.8	1.22	16.47	6.57	No.35	1.27	12.32	6.38
No.9	1.24	16.10	6.52	No.36	1.27	12.37	6.39
No.10	1.25	15.33	6.48	No.37	1.21	13.54	6.60
No.11	1.23	15.68	6.54	No.38	1.21	13.75	6.64
No.12	1.21	16.19	6.61	No.39	1.15	15.02	6.86
No.13	1.21	16.25	6.62	No.40	1.25	12.77	6.47
No.14	1.21	16.33	6.63	No.41	1.73	22.80	5.26
No.15	1.19	16.86	6.71	No.42	1.21	14.34	6.61
No.16	1.72	28.42	5.28	No.43	1.31	12.30	6.26
No.17	1.77	29.02	5.19	No.44	1.33	11.85	6.18
No.18	1.20	16.83	6.67	No.45	1.34	11.71	6.16
No.19	1.18	17.19	6.72	No.46	1.35	11.51	6.12
No.20	1.17	17.69	6.80	No.47	1.39	10.90	6.01
No.21	1.18	17.27	6.74	No.48	1.41	10.33	5.96
No.22	1.21	16.42	6.61	No.49	1.49	8.70	5.76
No.23	1.25	15.54	6.48	No.50	1.29	11.60	6.34
No.24	1.23	15.99	6.55	No.51	1.39	9.88	6.00
No.25	1.71	24.61	5.30	No.52	2.10	16.05	4.79
No.26	2.08	29.46	4.81	No.53	1.42	9.93	5.94

土石流区域調書

様式3-2 建築物に作用すると想定される衝撃に関する事項

調査年度 平成30年度

溪流の位置	溪流番号 <i>B166139</i>	溪流名 <i>大平の沢2</i>	所在地 <i>一関市大東町大原大平</i>
-------	---------------------	------------------	-----------------------

横断測線番号	土石流の高さh(m)	土石流の流体力Fd(kN/m ²)	建築物の耐力P2(kN/m ²)	横断測線番号	土石流の高さh(m)	土石流の流体力Fd(kN/m ²)	建築物の耐力P2(kN/m ²)
<i>No.54</i>	<i>1.40</i>	<i>10.09</i>	<i>5.97</i>				
<i>No.55</i>	<i>1.40</i>	<i>10.19</i>	<i>5.99</i>				
<i>No.56</i>	<i>1.93</i>	<i>15.08</i>	<i>4.97</i>				
<i>No.57</i>	<i>2.14</i>	<i>17.01</i>	<i>4.75</i>				
<i>No.58</i>	<i>1.47</i>	<i>9.21</i>	<i>5.80</i>				
<i>No.59</i>	<i>1.51</i>	<i>8.74</i>	<i>5.71</i>				
<i>No.60</i>	<i>2.20</i>	<i>12.86</i>	<i>4.71</i>				
<i>No.61</i>	<i>2.53</i>	<i>19.46</i>	<i>4.54</i>				
<i>No.62</i>	<i>2.20</i>	<i>13.10</i>	<i>4.71</i>				
<i>No.63</i>	<i>1.62</i>	<i>7.32</i>	<i>5.46</i>				
<i>No.64</i>	<i>0.00</i>	<i>0.00</i>	<i>0.00</i>				