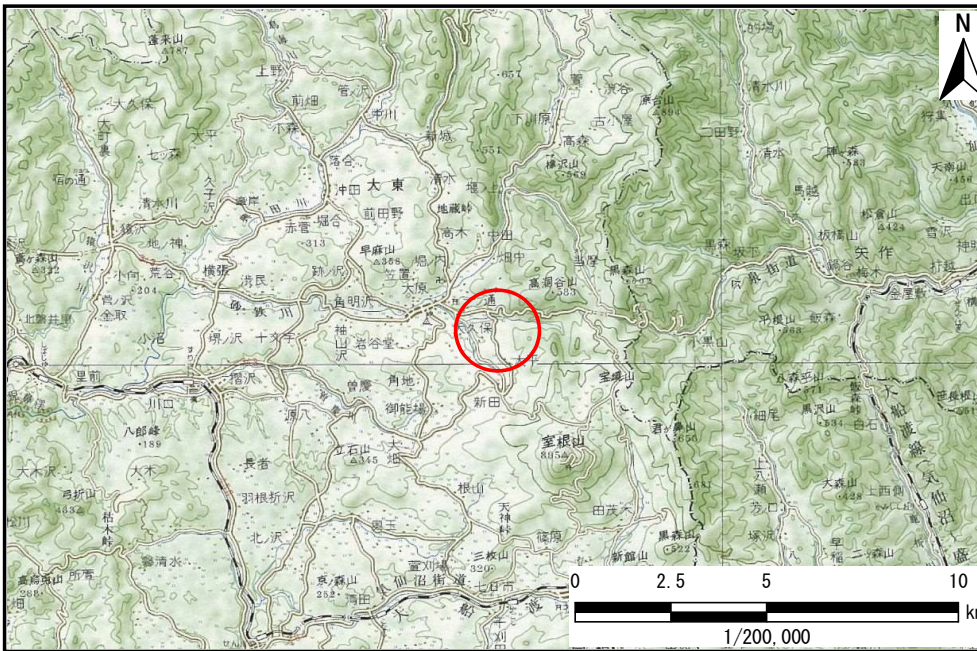


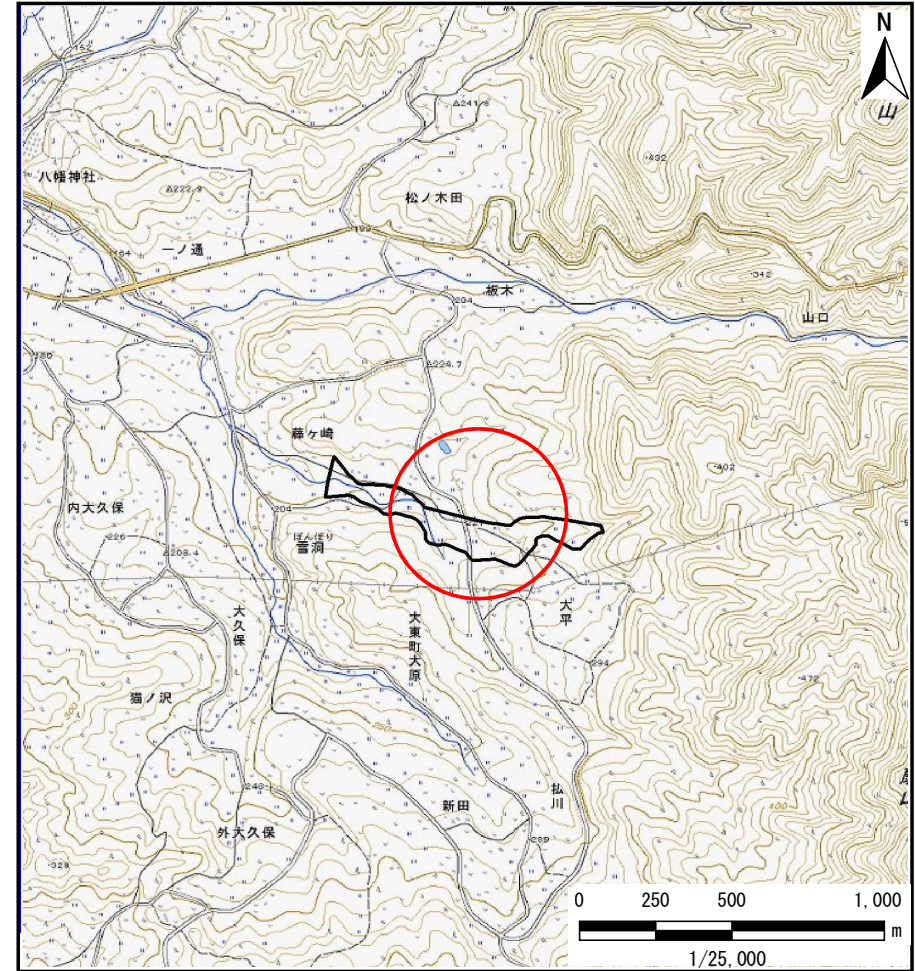
土砂災害防止に関する基礎調査(土石流)

表紙 位置位置図

自然現象の種類	土石流
溪流番号	B166138
水系名	北上川
河川名	弘川
溪流名	大平の沢3
所在地	一関市大東町大原大平
調査機関	県南広域振興局土木部 千厩土木センター



位置図(S=1:200,000)



概況図(S=1:25,000)

国土地理院の電子地形図20000『一関』及び電子地形図25000『陸中大原』を掲載

土石流区域調査

様式3-1 危害のおそれのある土地、著しい危害のおそれのある土地の設定図(1/2)

調査年度

平成30年度

溪流の位置

溪流番号

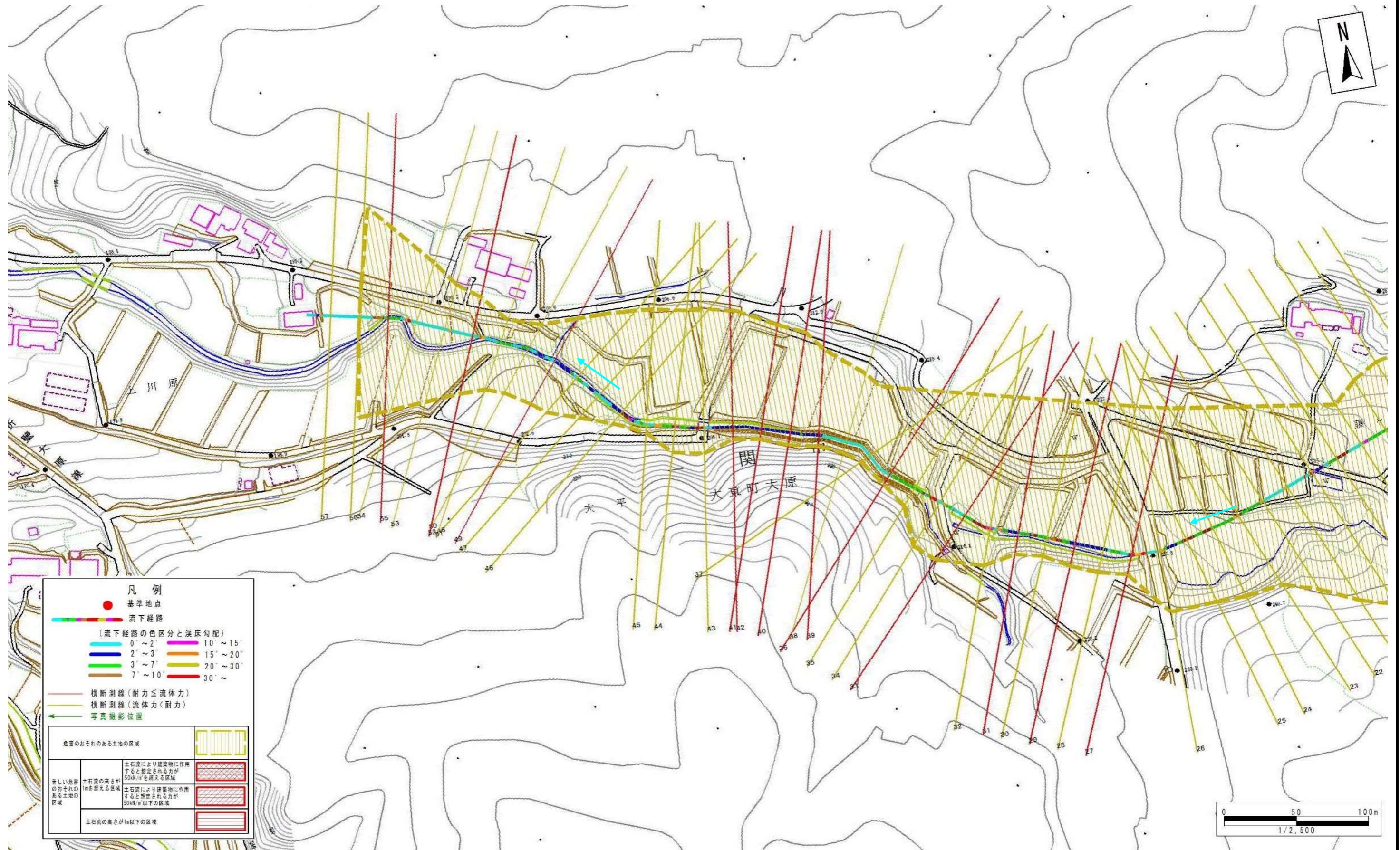
B166138

溪流名

大平の沢3

所在地

一関市大東町大原大平



土石流区域調査

様式3-1 危害のおそれのある土地、著しい危害のおそれのある土地の設定図(2/2)

調査年度

平成30年度

溪流の位置

溪流番号

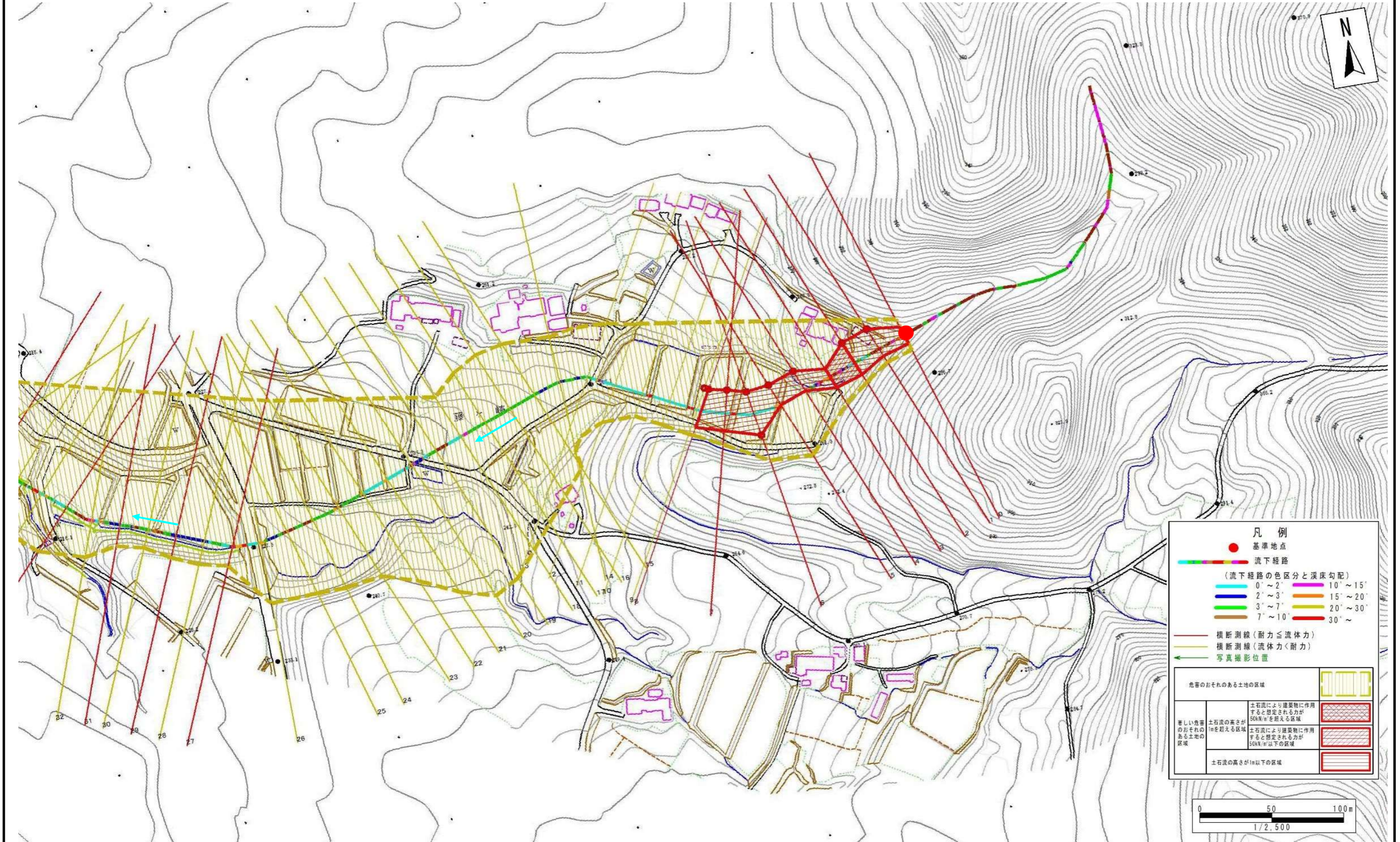
B166138

溪流名

大平の沢3

所在地

一関市大東町大原大平



凡例

- 基準地点
- 流下経路
- (流下経路の色区分と溪床勾配)
- 0° ~ 2° (Blue)
- 2° ~ 3° (Green)
- 3° ~ 7° (Yellow)
- 7° ~ 10° (Orange)
- 10° ~ 15° (Red)
- 15° ~ 20° (Pink)
- 20° ~ 30° (Light Red)
- 30° ~ (Dark Red)
- 横断測線 (耐力 ≤ 流体力)
- 横断測線 (流体力 < 耐力)
- ← 写真撮影位置

危害のおそれのある土地の区域		[Yellow Hatched]
著しい危害のおそれのある土地の区域	土石流により建築物に作用すると想定される力が50kN/m ² を超える区域	[Red Hatched]
	土石流により建築物に作用すると想定される力が50kN/m ² 以下の区域	[Light Red Hatched]
	土石流の高さが1m以下の区域	[White]

土石流区域調査書

様式3-2 建築物に作用すると想定される衝撃に関する事項

調査年度 平成30年度

溪流の位置		溪流番号	溪流名		所在地		
B166138		大平の沢3	一関市大東町大原大平				
横断測線番号	土石流の高さh(m)	土石流の流体力Fd(kN/m ²)	建築物の耐力P2(kN/m ²)	横断測線番号	土石流の高さh(m)	土石流の流体力Fd(kN/m ²)	建築物の耐力P2(kN/m ²)
No.0	1.26	27.52	6.42	No.27	1.03	14.30	7.49
No.1	0.72	13.24	10.00	No.28	0.74	8.26	9.70
No.2	0.72	12.46	9.98	No.29	1.44	19.30	5.87
No.3	1.59	34.06	5.51	No.30	0.74	8.44	9.79
No.4	0.72	12.21	9.93	No.31	1.50	20.82	5.73
No.5	0.73	10.99	9.89	No.32	0.73	8.59	9.87
No.6	0.73	11.03	9.90	No.33	1.35	20.88	6.12
No.7	0.73	11.05	9.91	No.34	0.82	6.75	8.92
No.8	0.73	9.95	9.86	No.35	0.77	7.79	9.47
No.9	0.73	9.70	9.85	No.36	1.39	18.68	6.02
No.10	0.73	9.81	9.90	No.37	0.81	7.06	9.09
No.11	0.72	9.94	9.96	No.38	0.80	7.17	9.14
No.12	0.74	8.04	9.71	No.39	1.41	15.26	5.94
No.13	0.76	7.17	9.57	No.40	1.54	15.11	5.63
No.14	0.76	6.92	9.52	No.41	1.54	15.23	5.62
No.15	0.78	6.29	9.37	No.42	1.51	12.42	5.70
No.16	0.74	6.95	9.77	No.43	0.96	4.58	7.92
No.17	0.75	6.75	9.65	No.44	0.82	6.15	8.92
No.18	0.75	6.66	9.60	No.45	0.89	5.23	8.35
No.19	0.74	7.00	9.80	No.46	0.89	5.28	8.38
No.20	0.76	6.49	9.49	No.47	0.89	5.29	8.39
No.21	0.79	5.86	9.24	No.48	0.88	5.41	8.46
No.22	0.76	6.28	9.52	No.49	1.19	8.20	6.71
No.23	0.72	6.94	9.93	No.50	0.89	5.28	8.38
No.24	0.70	7.51	10.27	No.51	1.05	6.66	7.36
No.25	0.68	7.80	10.44	No.52	1.23	7.18	6.52
No.26	0.70	7.34	10.17	No.53	0.92	4.94	8.16

土 石 流 区 域 調 書

様式3-2 建築物に作用すると想定される衝撃に関する事項

調査年度	平成30年度
------	--------

溪流の位置	溪流番号	B166138	溪流名	大平の沢3	所在地	一関市大東町大原大平
-------	------	---------	-----	-------	-----	------------

横断測線番号	土石流の高さh(m)	土石流の流体力Fd(kN/m ²)	建築物の耐力P2(kN/m ²)	横断測線番号	土石流の高さh(m)	土石流の流体力Fd(kN/m ²)	建築物の耐力P2(kN/m ²)
No.54	0.92	4.93	8.15				
No.55	1.58	10.83	5.55				
No.56	1.00	4.11	7.65				
No.57	0.00	0.00	0.00				