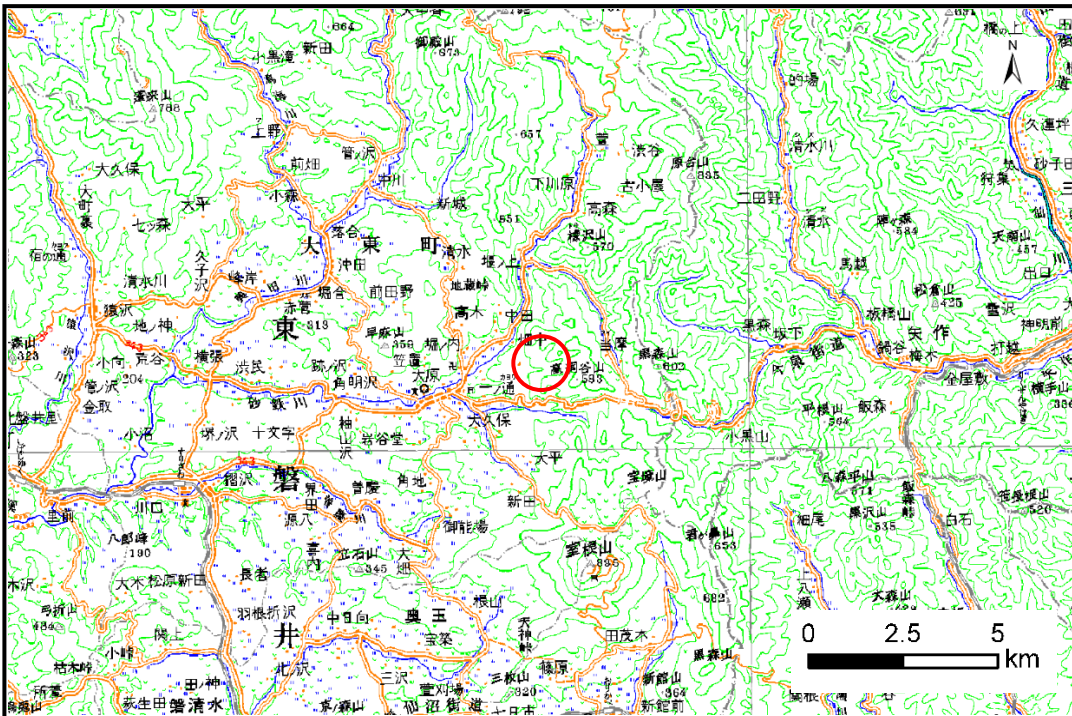


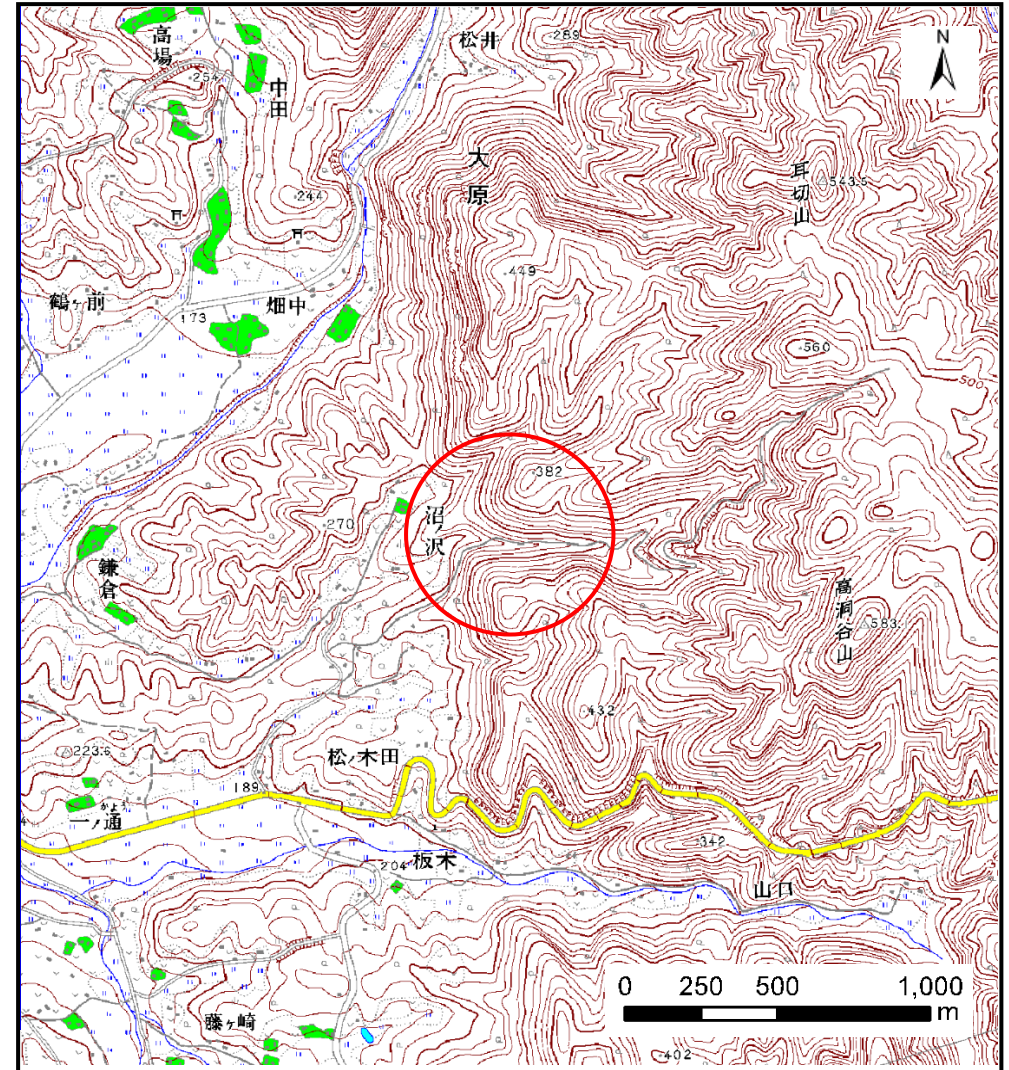
# 土砂災害防止に関する基礎調査(土石流)

表紙 位置,位置図

自然現象の種類	土石流
溪流番号	B166134
水系名	北上川
河川名	砂鉄川
溪流名	沼ノ沢
所在地	一関市大東町大原字沼ノ沢
調査機関	県南広域振興局土木部 千厩土木センター



位置図(S=1:200,000)



概況図(S=1:25,000)

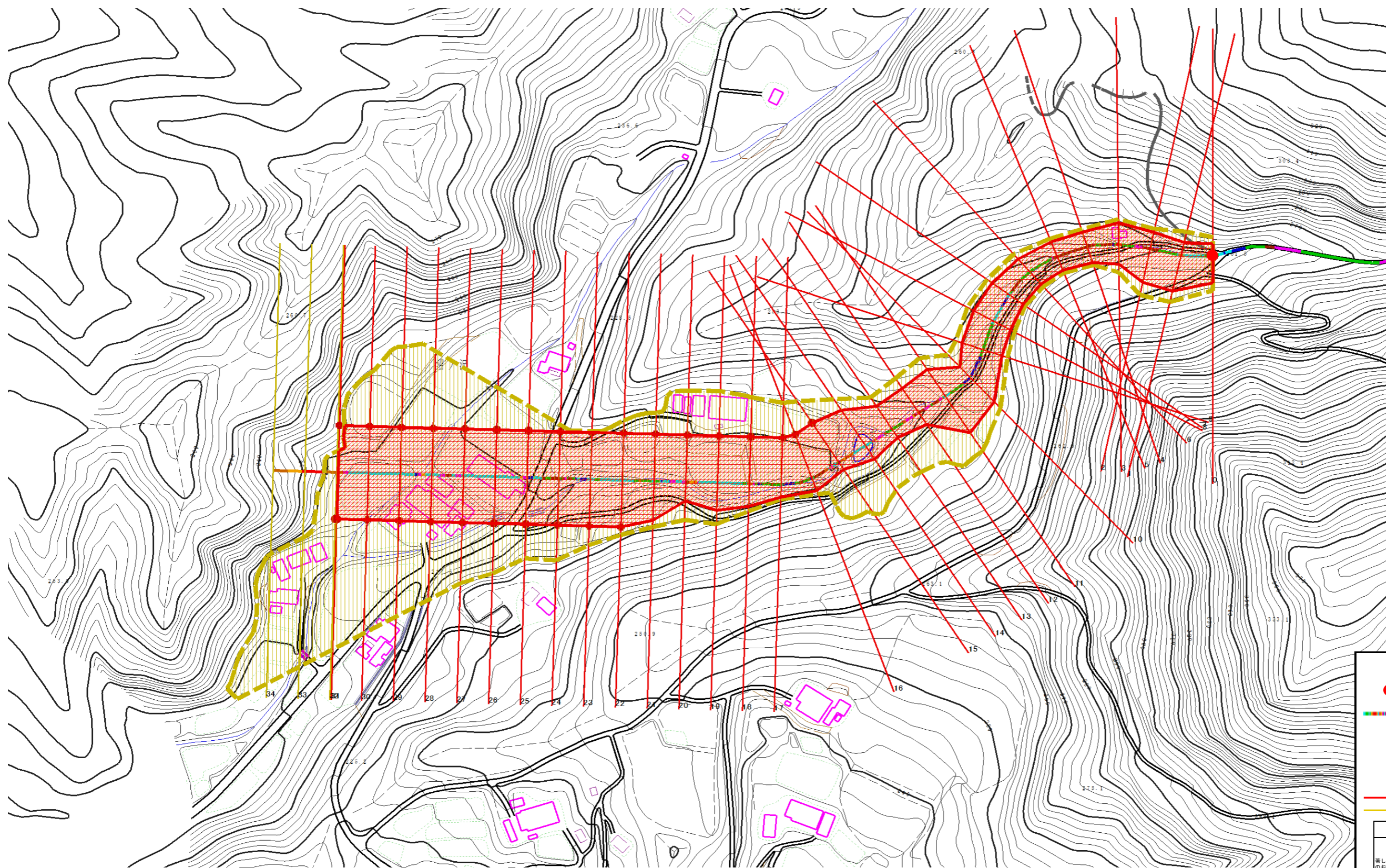


# 土石流区域調書

様式3-1 危害のおそれのある土地、著しい危害のおそれのある土地の設定図

調査年度 平成26年度

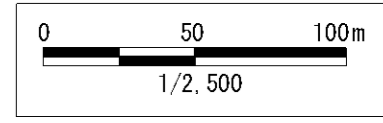
溪流の位置	溪流番号	B166134	溪流名	沼ノ沢	所在地	一関市大東町大原字沼ノ沢
-------	------	---------	-----	-----	-----	--------------



**凡例**

- 基準地点
- 流下経路 (流下経路の色区分と渓床勾配)
  - 0° ~ 2°
  - 2° ~ 3°
  - 3° ~ 7°
  - 7° ~ 10°
  - 10° ~ 15°
  - 15° ~ 20°
  - 20° ~ 30°
  - 30° ~
- 横断測線(耐力 ≤ 流体力)
- 横断測線(流体力 < 耐力)

著しい危害のおそれのある土地の区域	土石流の高さが1mを超える区域	土石流により建築物に作用すると想定される力が50kN/m <sup>2</sup> を超える区域
	土石流の高さが1mを超える区域	土石流により建築物に作用すると想定される力が50kN/m <sup>2</sup> 以下の区域
	土石流の高さが1m以下の区域	
	土石流の高さが1m以下の区域	



# 土石流区域調査

様式3-2 建築物に作用すると想定される衝撃に関する事項

調査年度 平成26年度

溪流の位置	溪流番号	B166134	溪流名	沼ノ沢	所在地		
						一関市大東町大原字沼ノ沢	
横断測線番号	土石流の高さh(m)	土石流の流体力Fd(kN/m <sup>2</sup> )	建築物の耐力P2(kN/m <sup>2</sup> )	横断測線番号	土石流の高さh(m)	土石流の流体力Fd(kN/m <sup>2</sup> )	建築物の耐力P2(kN/m <sup>2</sup> )
No.0	1.95	36.32	4.95	No.27	1.39	7.38	6.03
No.1	1.69	27.47	5.33	No.28	1.28	8.68	6.37
No.2	1.65	27.40	5.41	No.29	1.24	9.21	6.51
No.3	1.89	31.50	5.02	No.30	1.38	7.48	6.06
No.4	2.18	40.11	4.73	No.31	1.50	5.89	5.72
No.5	2.25	41.26	4.68	No.32	1.53	5.65	5.66
No.6	2.14	38.65	4.76	No.33	0.00	0.00	0.00
No.7	2.01	36.08	4.89	No.34	0.00	0.00	0.00
No.8	1.95	29.65	4.95				
No.9	1.95	28.78	4.95				
No.10	1.73	26.03	5.25				
No.11	1.29	18.60	6.32				
No.12	1.79	29.81	5.16				
No.13	1.90	35.39	5.01				
No.14	1.48	23.75	5.76				
No.15	1.12	15.95	6.99				
No.16	1.11	16.38	7.05				
No.17	1.13	15.93	6.98				
No.18	1.14	15.49	6.91				
No.19	1.17	14.83	6.80				
No.20	1.13	15.86	6.97				
No.21	1.14	15.62	6.93				
No.22	1.17	14.74	6.78				
No.23	1.21	12.06	6.61				
No.24	1.28	9.59	6.36				
No.25	1.29	9.22	6.32				
No.26	1.34	8.23	6.17				