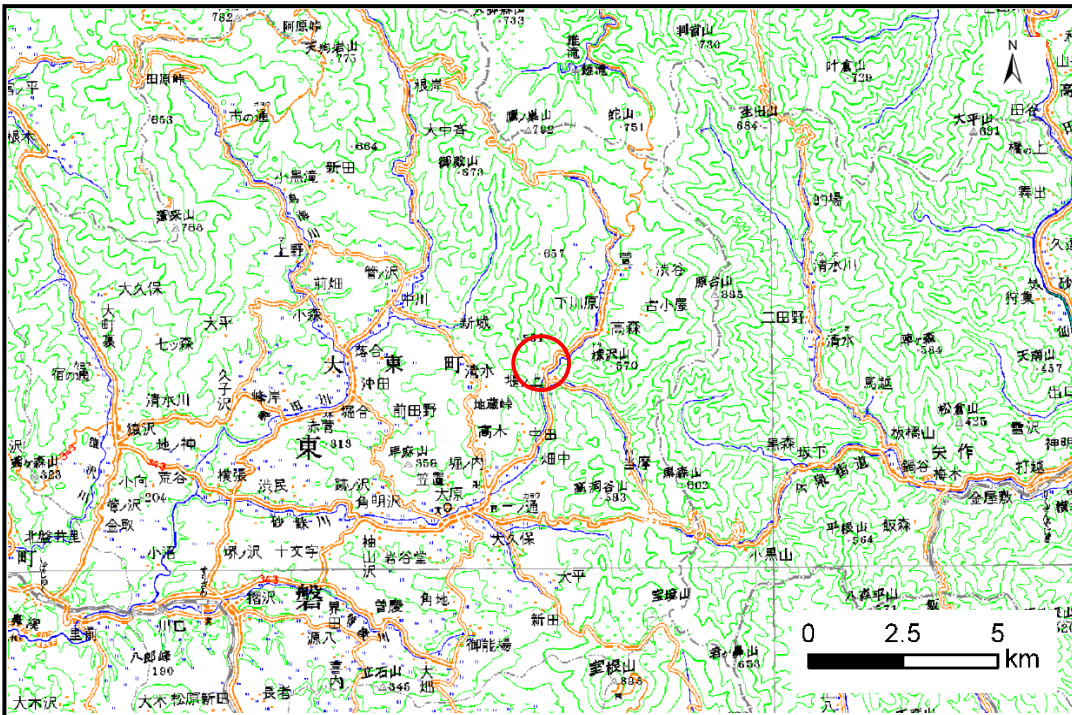


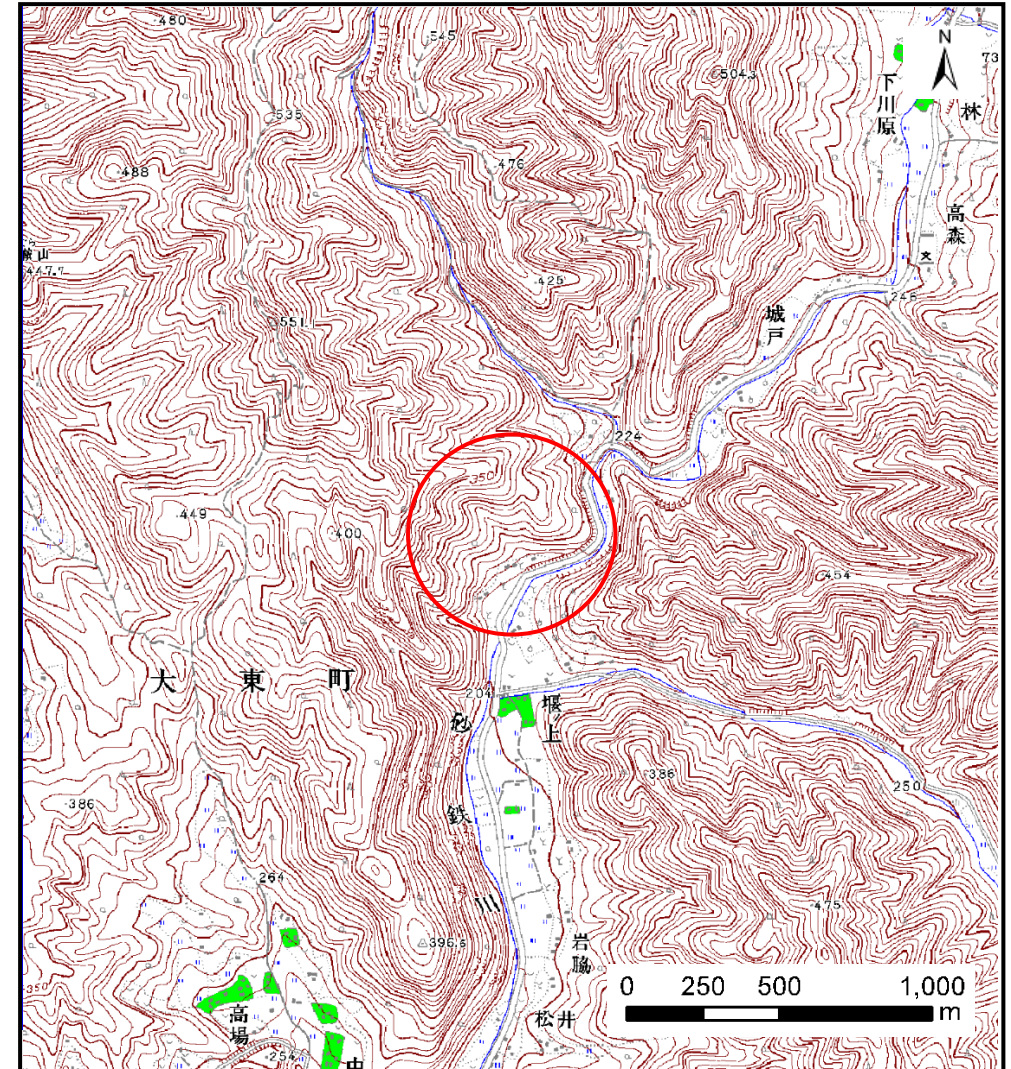
土砂災害防止に関する基礎調査(土石流)

表紙 位置,位置図

自然現象の種類	土石流
溪流番号	B166127
水系名	北上川
河川名	砂鉄川
溪流名	堰ノ上沢
所在地	一関市大東町大原字堰ノ上
調査機関	県南広域振興局土木部 千厩土木センター



位置図(S=1:200,000)



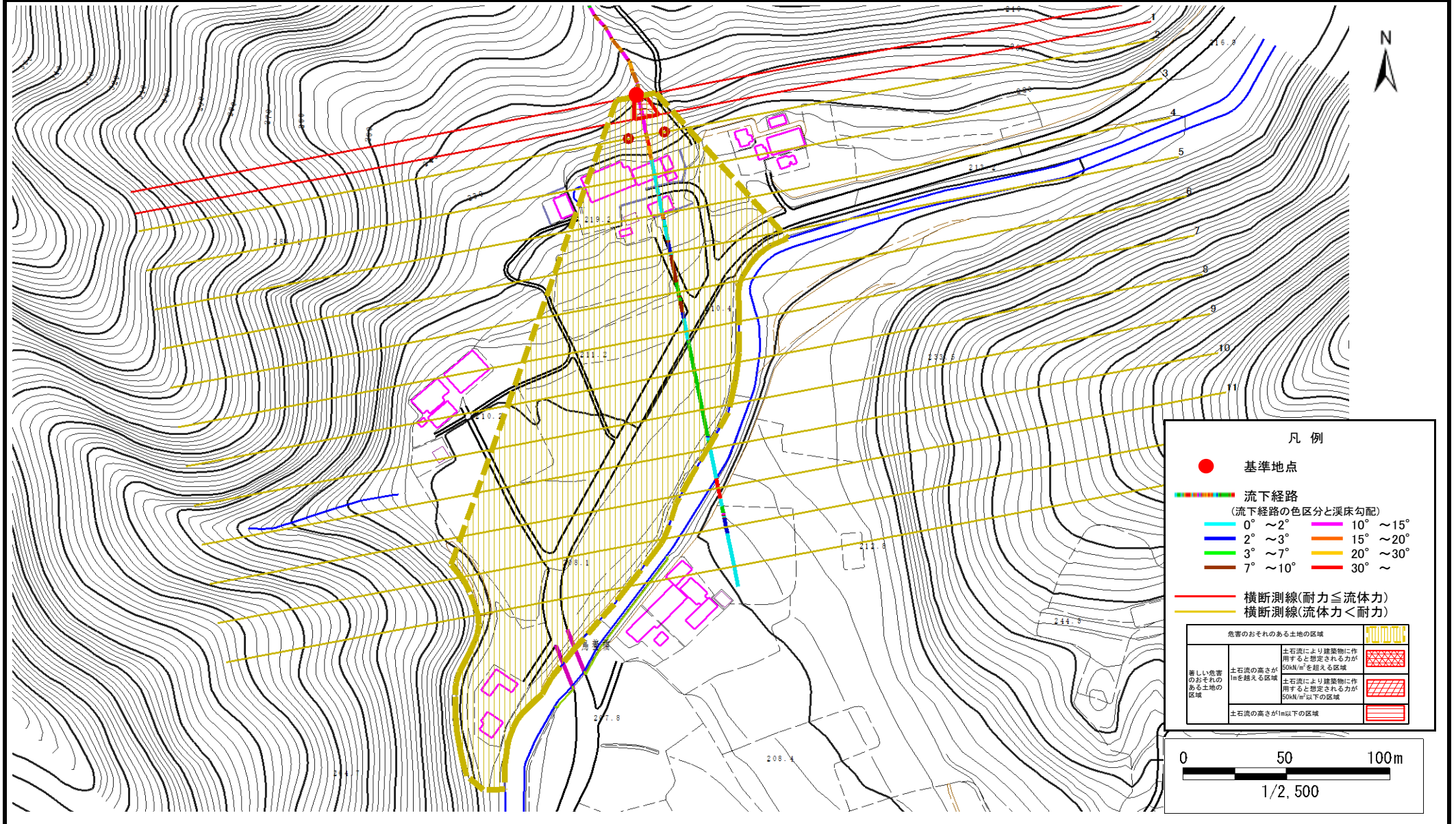
概況図(S=1:25,000)

土石流区域調査

様式3-1 危害のおそれのある土地、著しい危害のおそれのある土地の設定図

調査年度 平成26年度

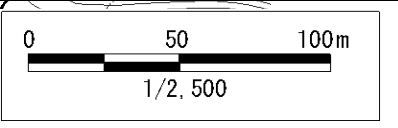
溪流の位置	溪流番号	B166127	溪流名	堰ノ上沢	所在地	一関市大東町大原字堰ノ上
-------	------	---------	-----	------	-----	--------------



凡例

- 基準地点
- 流下経路 (流下経路の色区分と渓床勾配)
 - 0° ~ 2°
 - 2° ~ 3°
 - 3° ~ 7°
 - 7° ~ 10°
 - 10° ~ 15°
 - 15° ~ 20°
 - 20° ~ 30°
 - 30° ~
- 横断測線(耐力 \leq 流体力)
- 横断測線(流体力 $<$ 耐力)

危害のおそれのある土地の区域	
著しい危害のおそれのある土地の区域	土石流により建築物に作用すると想定される力が50kN/m ² を超える区域
	土石流により建築物に作用すると想定される力が50kN/m ² 以下の区域
土石流の高さが1m以下の区域	



土石流区域調査

様式3-2 建築物に作用すると想定される衝撃に関する事項

調査年度 平成26年度

溪流の位置	溪流番号	B166127	溪流名	堰ノ上沢	所在地	一関市大東町大原字堰ノ上
-------	------	---------	-----	------	-----	--------------

横断測線番号	土石流の高さh(m)	土石流の流体力Fd(kN/m ²)	建築物の耐力P2(kN/m ²)	横断測線番号	土石流の高さh(m)	土石流の流体力Fd(kN/m ²)	建築物の耐力P2(kN/m ²)
No.0	0.81	40.44	9.09				
No.1	0.49	20.76	13.90				
No.2	0.39	15.19	17.05				
No.3	0.39	15.22	17.07				
No.4	0.30	9.60	22.12				
No.5	0.23	6.24	27.82				
No.6	0.21	5.04	30.75				
No.7	0.19	3.87	34.20				
No.8	0.18	3.40	35.79				
No.9	0.17	2.91	37.49				
No.10	0.16	2.32	39.49				
No.11	0.15	1.32	41.30				
No.12	0.16	0.85	39.30				
No.13	0.18	0.57	35.67				