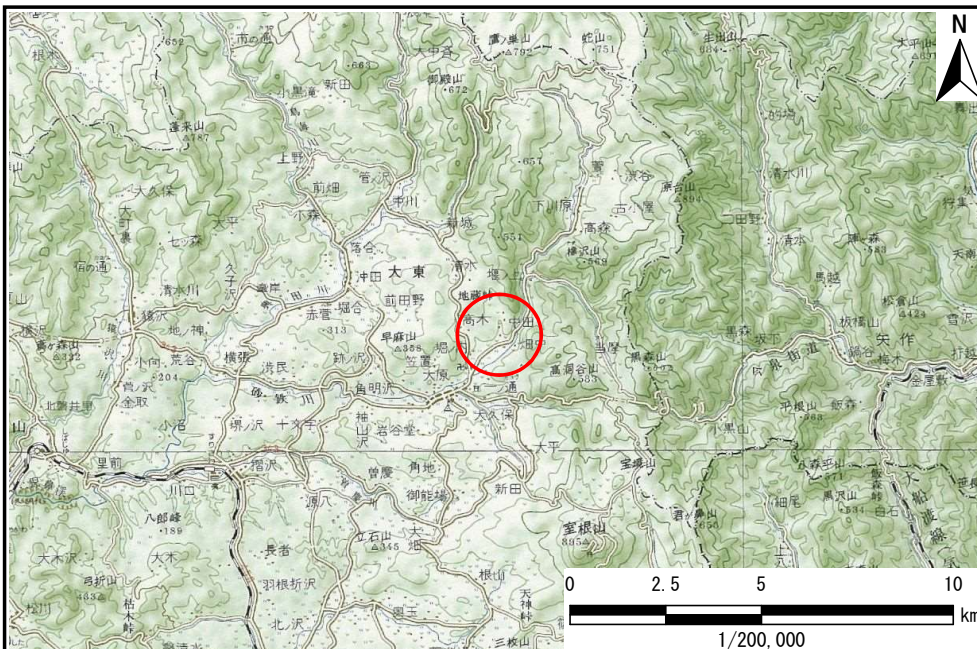


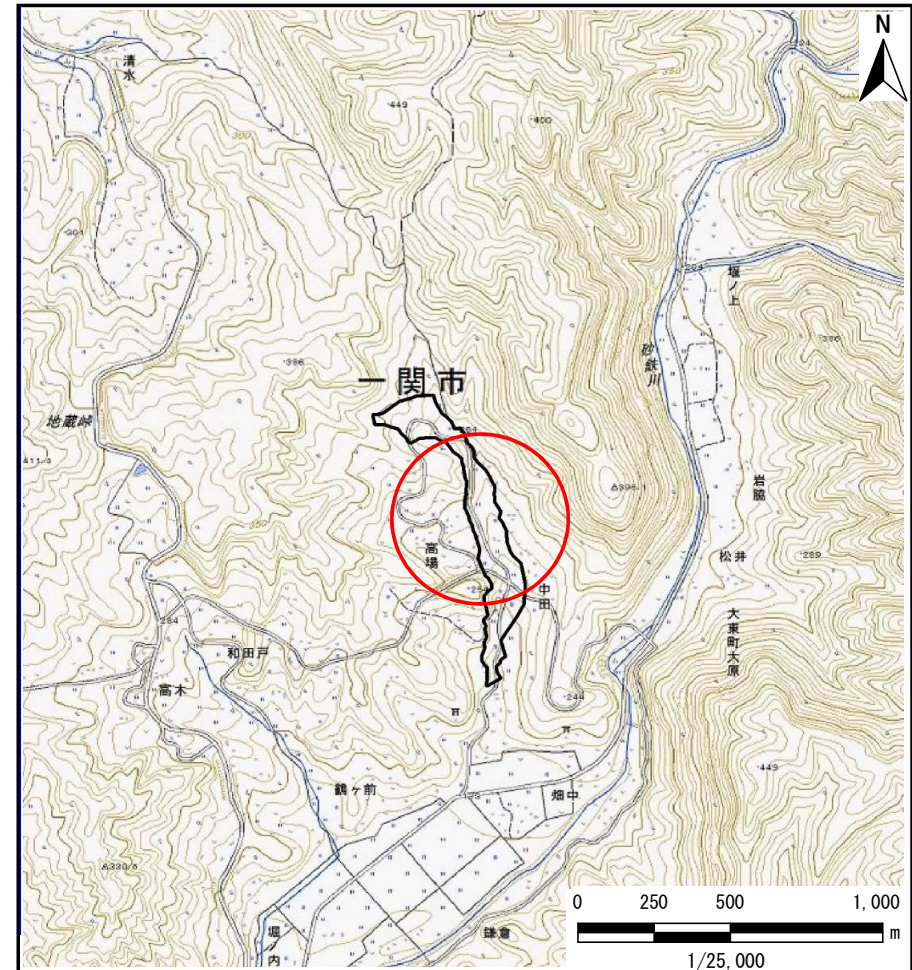
土砂災害防止に関する基礎調査(土石流)

表紙 位置,位置図

自然現象の種類	土石流
溪流番号	B166126-2
水系名	北上川
河川名	砂鉄川
溪流名	中田の沢-2
所在地	一関市大東町大原中田
調査機関	県南広域振興局土木部 千厩土木センター



位置図(S=1:200,000)



概況図(S=1:25,000)

国土地理院の電子地形図200000『一関』及び電子地形図25000『陸中大原』を掲載

土石流区域調査

様式3-1 危害のおそれのある土地、著しい危害のおそれのある土地の設定図(1/2)

調査年度

平成30年度

溪流の位置

溪流番号

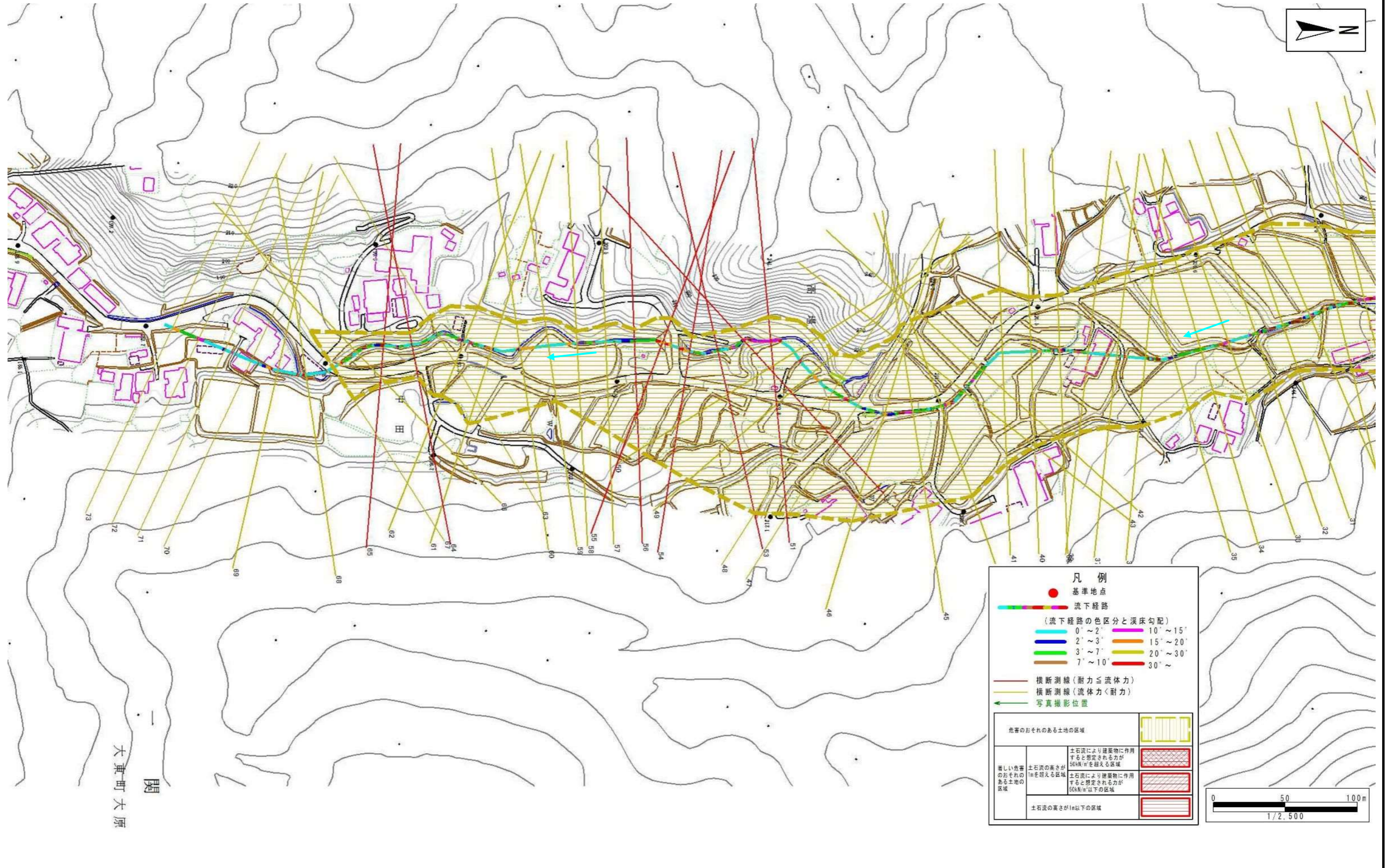
B166126-2

溪流名

中田の沢-2

所在地

一関市大東町大原中田



凡例

- 基準地点
- 流下経路
- (流下経路の色区分と溪床勾配)
 - 0° ~ 2°
 - 2° ~ 3°
 - 3° ~ 7°
 - 7° ~ 10°
 - 10° ~ 15°
 - 15° ~ 20°
 - 20° ~ 30°
 - 30° ~
- 横断測線 (耐力 ≤ 流体力)
- 横断測線 (流体力 < 耐力)
- ← 写真撮影位置

危害のおそれのある土地の区域		
著しい危害のおそれのある土地の区域	土石流の高さが1mを超える区域	
	土石流により建築物に作用すると想定される力が50kN/m ² を超える区域	
土石流の高さが1m以下の区域	土石流により建築物に作用すると想定される力が50kN/m ² 以下の区域	
	土石流の高さが1m以下の区域	

0 50 100m
1/2,500

一関市大東町大原

土石流区域調査書

様式3-1 危害のおそれのある土地、著しい危害のおそれのある土地の設定図(2/2)

調査年度

平成30年度

溪流の位置

溪流番号

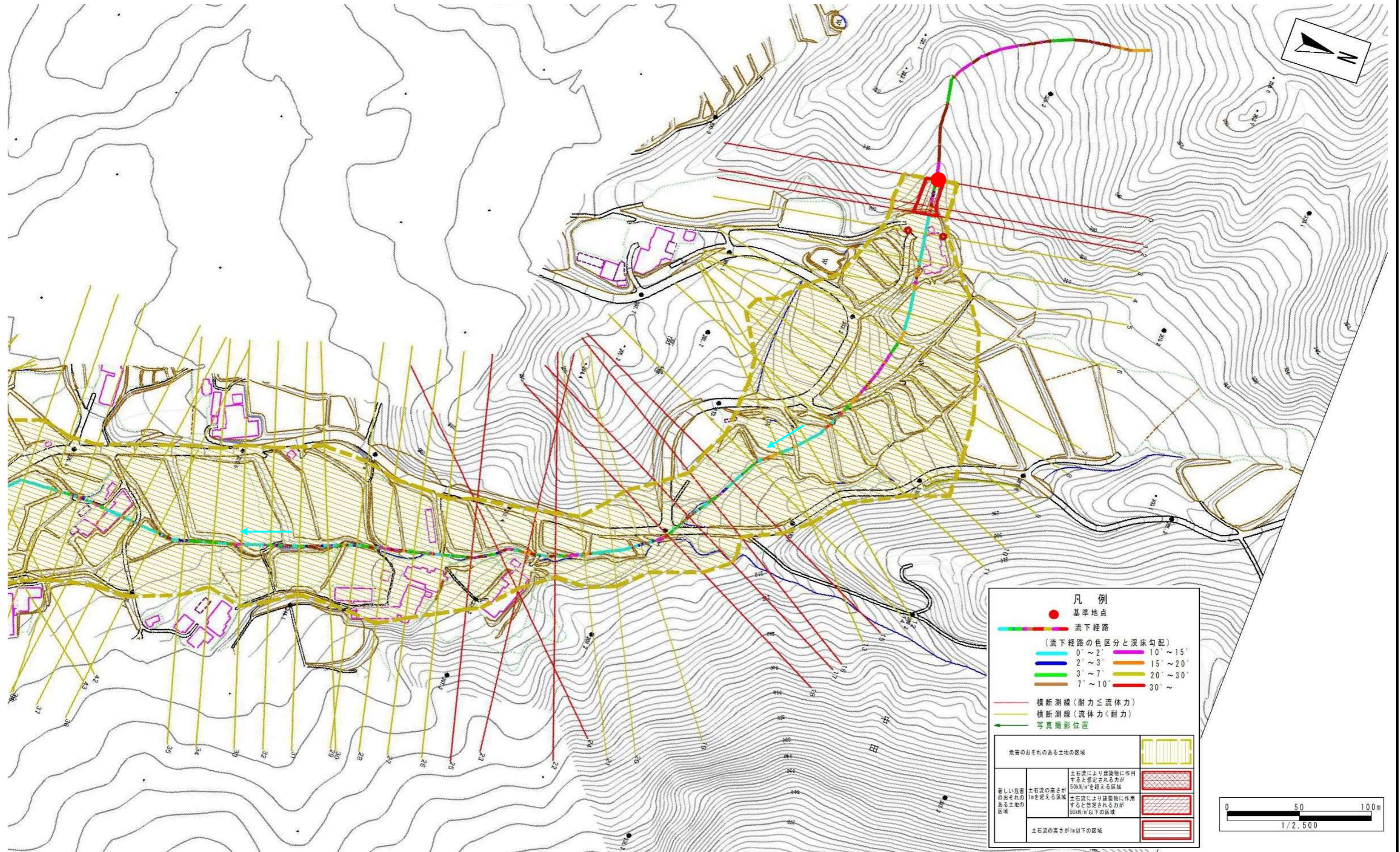
B166126-2

溪流名

中田の沢-2

所在地

一関市大東町大原中田



土石流区域調査

様式3-2 建築物に作用すると想定される衝撃に関する事項

調査年度	平成30年度
------	--------

溪流の位置		溪流番号	溪流名		所在地
		B166126-2	中田の沢-2		一関市大東町大原中田

横断測線番号	土石流の高さh(m)	土石流の流体力Fd(kN/m ²)	建築物の耐力P2(kN/m ²)	横断測線番号	土石流の高さh(m)	土石流の流体力Fd(kN/m ²)	建築物の耐力P2(kN/m ²)
No.0	0.87	20.67	8.54	No.27	0.60	6.97	11.62
No.1	0.83	18.05	8.85	No.28	0.59	7.34	11.89
No.2	0.68	15.13	10.46	No.29	0.61	6.92	11.58
No.3	0.57	11.25	12.25	No.30	0.60	6.98	11.63
No.4	0.57	10.04	12.26	No.31	0.60	7.06	11.69
No.5	0.56	8.28	12.38	No.32	0.62	6.45	11.38
No.6	0.57	6.35	12.28	No.33	0.63	5.70	11.21
No.7	0.57	6.04	12.22	No.34	0.83	8.09	8.90
No.8	0.55	6.38	12.52	No.35	0.64	5.70	11.02
No.9	0.54	6.63	12.73	No.36	0.65	5.51	10.96
No.10	0.52	7.26	13.26	No.37	0.64	5.66	11.09
No.11	0.51	7.52	13.47	No.38	0.65	5.21	10.86
No.12	0.51	7.43	13.40	No.39	0.65	5.22	10.87
No.13	0.53	7.02	13.07	No.40	0.73	6.33	9.90
No.14	0.50	7.82	13.72	No.41	0.67	4.89	10.59
No.15	0.66	11.68	10.78	No.42	0.68	4.77	10.53
No.16	0.95	20.91	7.93	No.43	0.67	4.90	10.66
No.17	0.81	15.65	9.07	No.44	0.69	4.48	10.39
No.18	0.86	15.08	8.65	No.45	0.94	6.90	8.04
No.19	0.55	8.46	12.67	No.46	0.88	7.49	8.47
No.20	0.58	7.44	11.96	No.47	0.68	4.71	10.55
No.21	0.61	6.76	11.47	No.48	0.65	5.09	10.90
No.22	1.13	16.48	6.94	No.49	0.64	5.29	11.09
No.23	1.15	18.21	6.89	No.50	0.64	5.20	11.00
No.24	1.16	16.60	6.85	No.51	0.93	10.20	8.10
No.25	0.95	13.26	7.93	No.52	0.95	12.82	7.97
No.26	0.60	7.03	11.66	No.53	1.09	15.85	7.16

