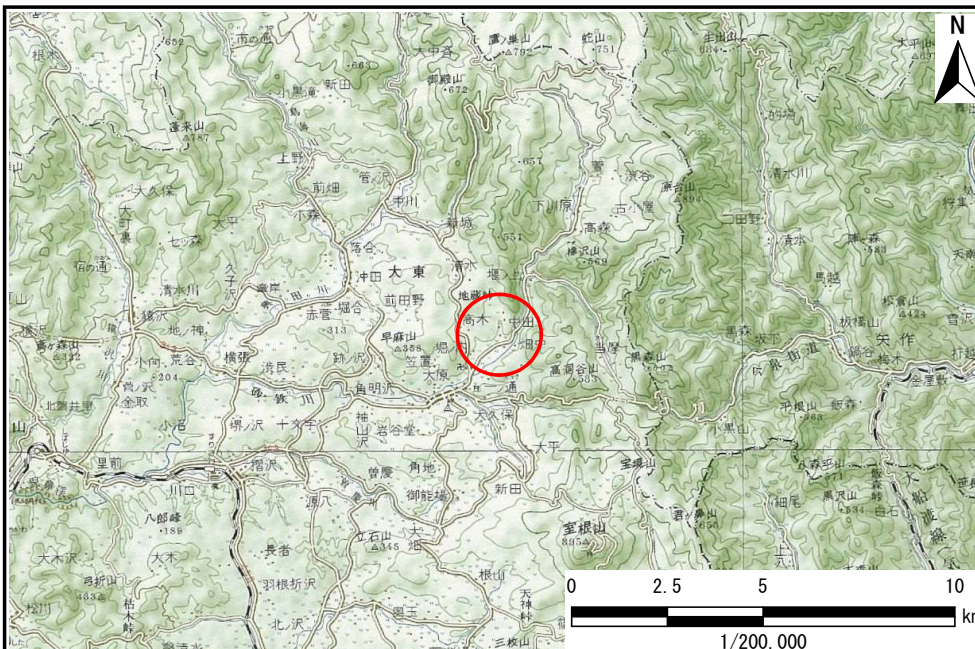


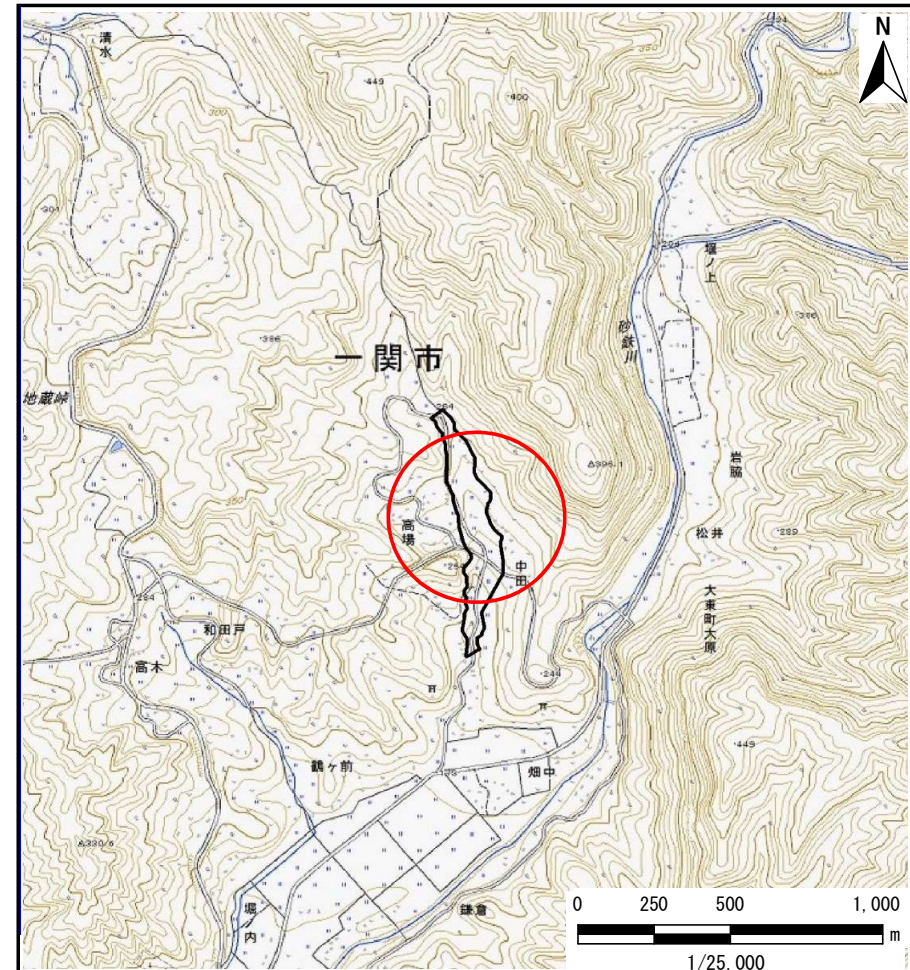
土砂災害防止に関する基礎調査(土石流)

表紙 位置位置図

自然現象の種類	土石流
溪流番号	B166126-1
水系名	北上川
河川名	砂鉄川
溪流名	中田の沢-1
所在地	一関市大東町大原中田
調査機関	県南広域振興局土木部 千厩土木センター



位置図(S=1:200,000)



概況図(S=1:25,000)

国土地理院の電子地形図200000『一関』及び電子地形図25000『陸中大原』を掲載

土石流区域調査

様式3-1 危害のおそれのある土地、著しい危害のおそれのある土地の設定図(1/2)

調査年度

平成30年度

溪流の位置

溪流番号

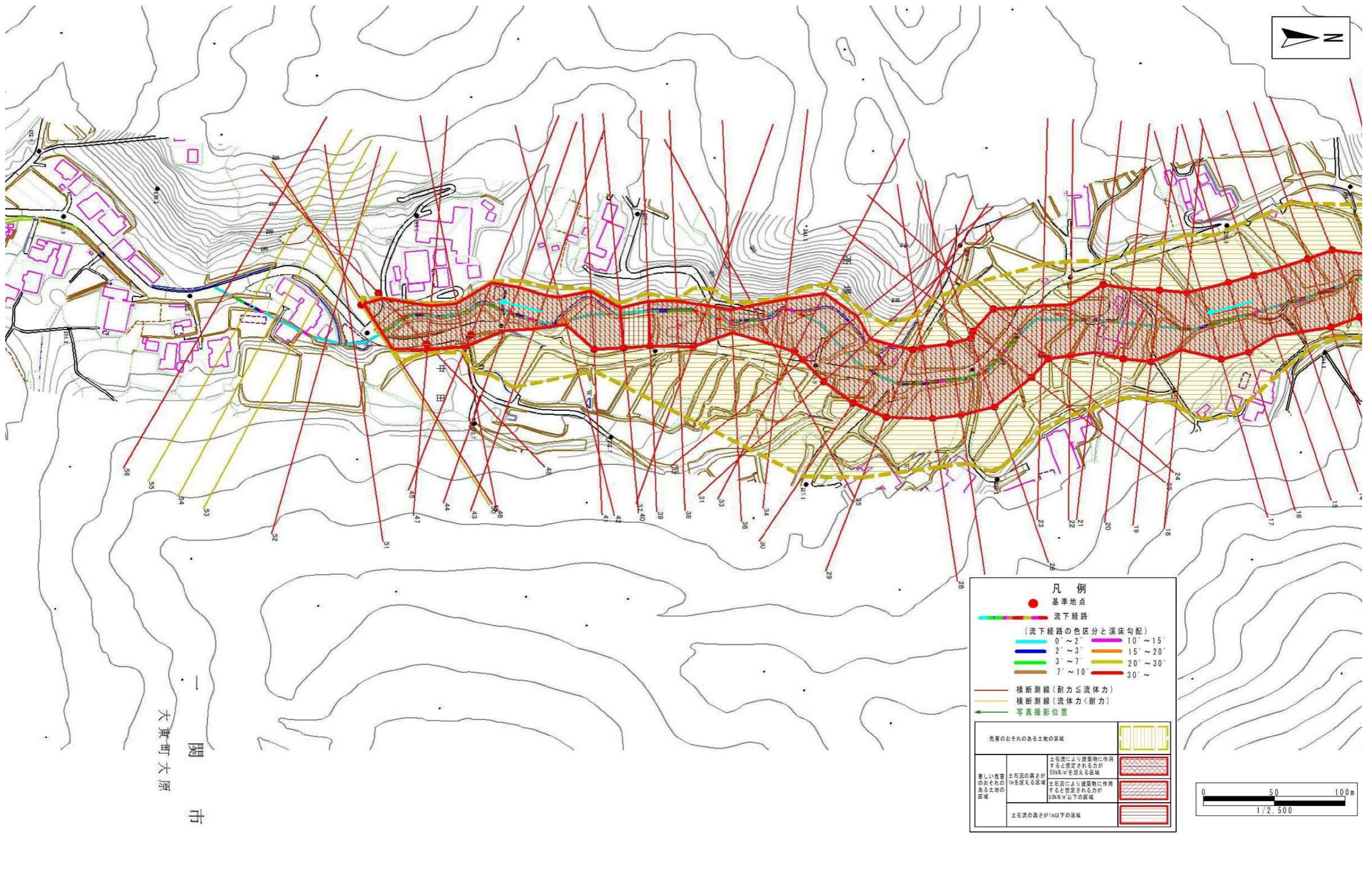
B166126-1

溪流名

中田の沢-1

所在地

一関市大東町大原中田



土石流区域調査

様式3-1 危害のおそれのある土地、著しい危害のおそれのある土地の設定図(2/2)

調査年度

平成30年度

溪流の位置

溪流番号

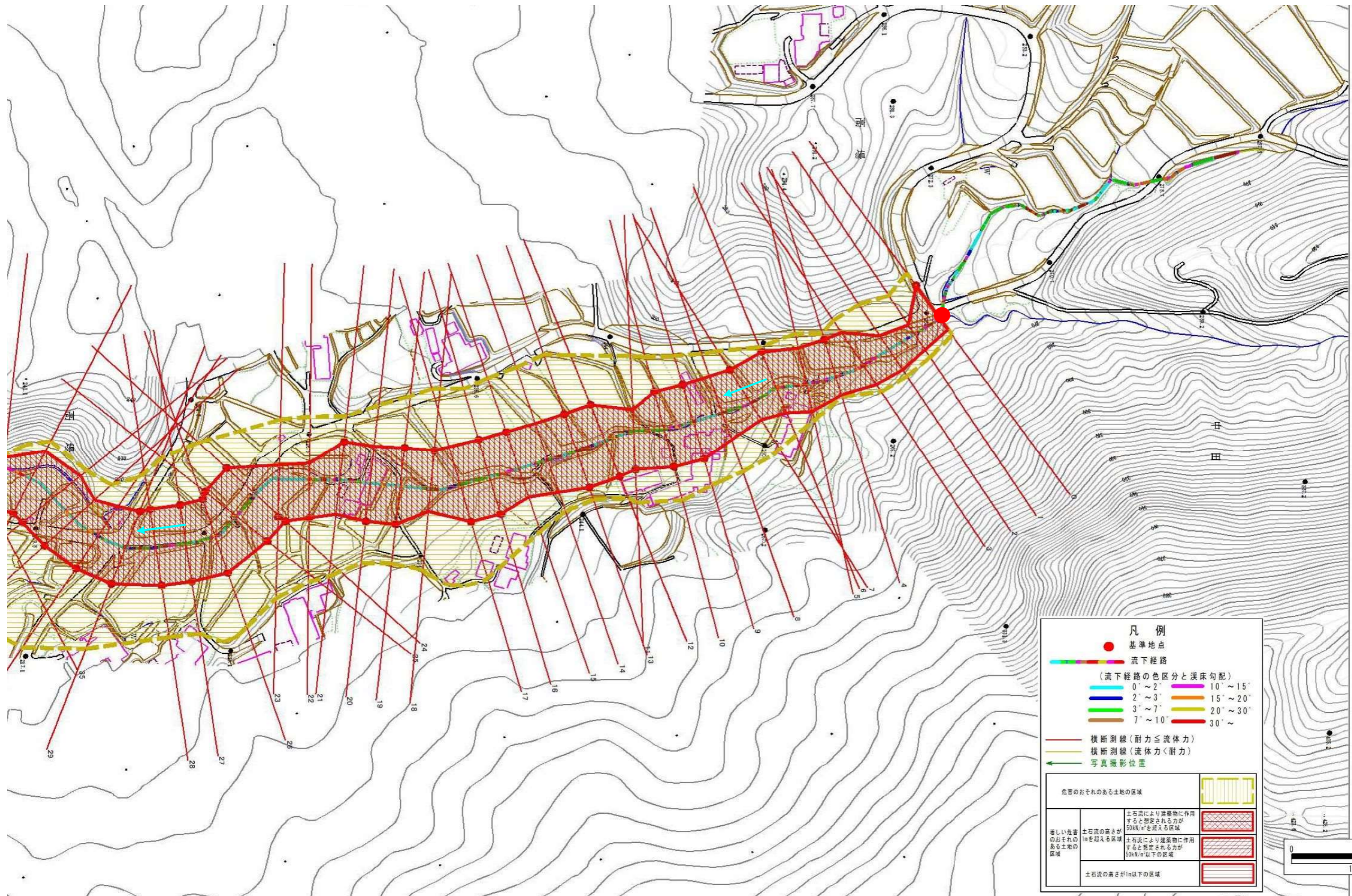
B166126-1

溪流名

中田の沢-1

所在地

一関市大東町大原中田



土石流区域調査

様式3-2 建築物に作用すると想定される衝撃に関する事項

調査年度	平成30年度
------	--------

溪流の位置		溪流番号	溪流名		所在地
B166126-1		中田の沢-1	一関市大東町大原中田		

横断測線番号	土石流の高さh(m)	土石流の流体力Fd(kN/m ²)	建築物の耐力P2(kN/m ²)	横断測線番号	土石流の高さh(m)	土石流の流体力Fd(kN/m ²)	建築物の耐力P2(kN/m ²)
No.0	1.06	14.26	7.29	No.27	1.17	9.08	6.78
No.1	1.95	27.30	4.95	No.28	1.15	9.43	6.88
No.2	1.62	21.26	5.47	No.29	1.10	10.31	7.11
No.3	1.25	15.37	6.48	No.30	1.16	9.21	6.81
No.4	1.05	13.73	7.35	No.31	1.13	9.74	6.96
No.5	1.20	14.91	6.66	No.32	1.11	10.06	7.04
No.6	1.05	13.84	7.37	No.33	1.09	10.47	7.15
No.7	1.04	14.10	7.43	No.34	2.01	33.88	4.88
No.8	1.42	22.32	5.92	No.35	1.29	19.66	6.34
No.9	1.01	14.75	7.56	No.36	2.14	37.66	4.76
No.10	1.04	14.14	7.44	No.37	1.05	12.10	7.33
No.11	1.04	13.95	7.40	No.38	2.21	39.92	4.70
No.12	1.03	14.20	7.45	No.39	1.02	13.01	7.54
No.13	1.04	14.00	7.41	No.40	1.00	13.41	7.63
No.14	1.49	20.38	5.74	No.41	1.07	11.66	7.23
No.15	1.08	13.02	7.21	No.42	1.88	23.62	5.04
No.16	1.10	12.12	7.09	No.43	1.64	19.60	5.43
No.17	1.10	12.07	7.09	No.44	1.57	11.85	5.55
No.18	1.11	11.40	7.04	No.45	1.27	8.00	6.40
No.19	1.13	10.77	6.98	No.46	1.28	7.74	6.36
No.20	1.13	10.37	6.94	No.47	1.14	9.72	6.90
No.21	1.13	10.47	6.96	No.48	1.33	6.94	6.20
No.22	1.12	10.58	6.99	No.49	1.38	6.23	6.05
No.23	1.14	10.18	6.92	No.50	0.00	0.00	0.00
No.24	1.16	9.31	6.81	No.51	0.00	0.00	0.00
No.25	1.12	10.02	7.00	No.52	0.00	0.00	0.00
No.26	1.15	9.57	6.88	No.53	0.00	0.00	0.00

