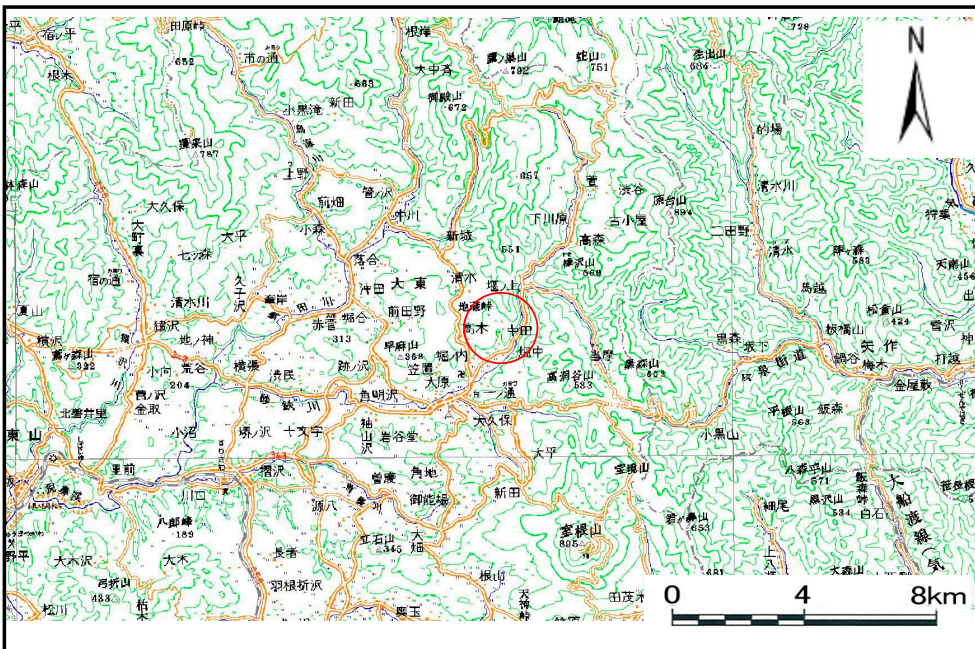


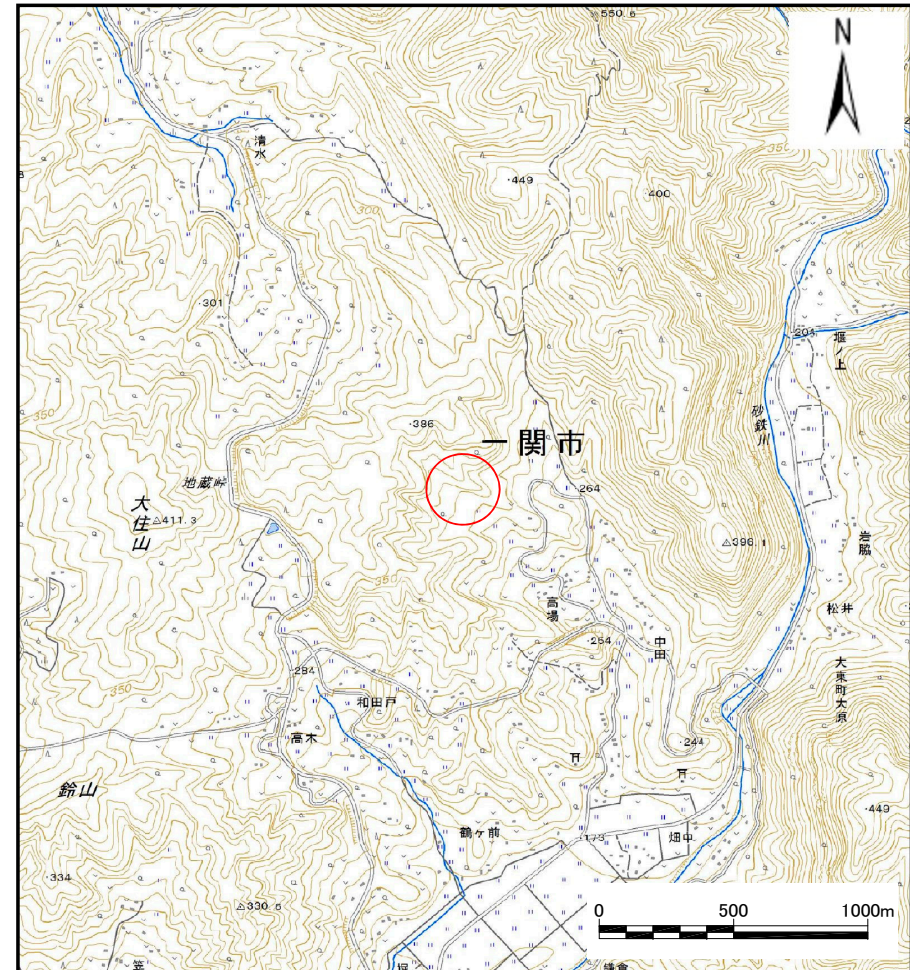
土砂災害防止に関する基礎調査(土石流)

表紙 位置位置図

自然現象の種類	土石流
溪流番号	B166125
水系名	北上川
河川名	砂鉄川
溪流名	高場の沢
所在地	岩手県一関市大東町高場
調査機関	岩手県南広域振興局土木部千厩土木センター



位置図(S=1:200,000)

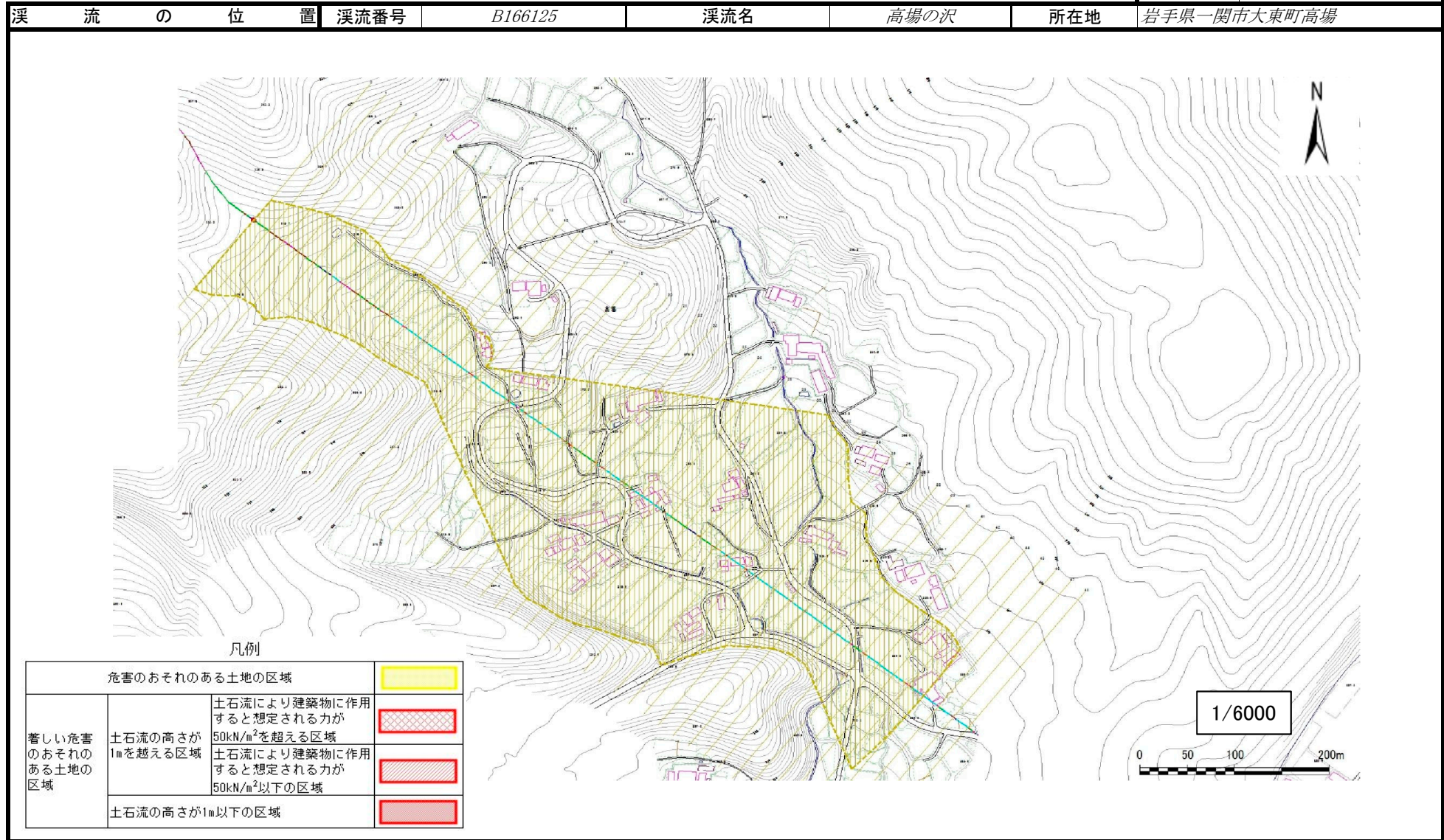


概要図(S=1:25,000)

土石流区域調査

様式3-1 危害のおそれのある土地、著しい危害のおそれのある土地の設定図

調査年度	平成28年度
溪流番号	B166125
溪流名	高場の沢
所在地	岩手県一関市大東町高場

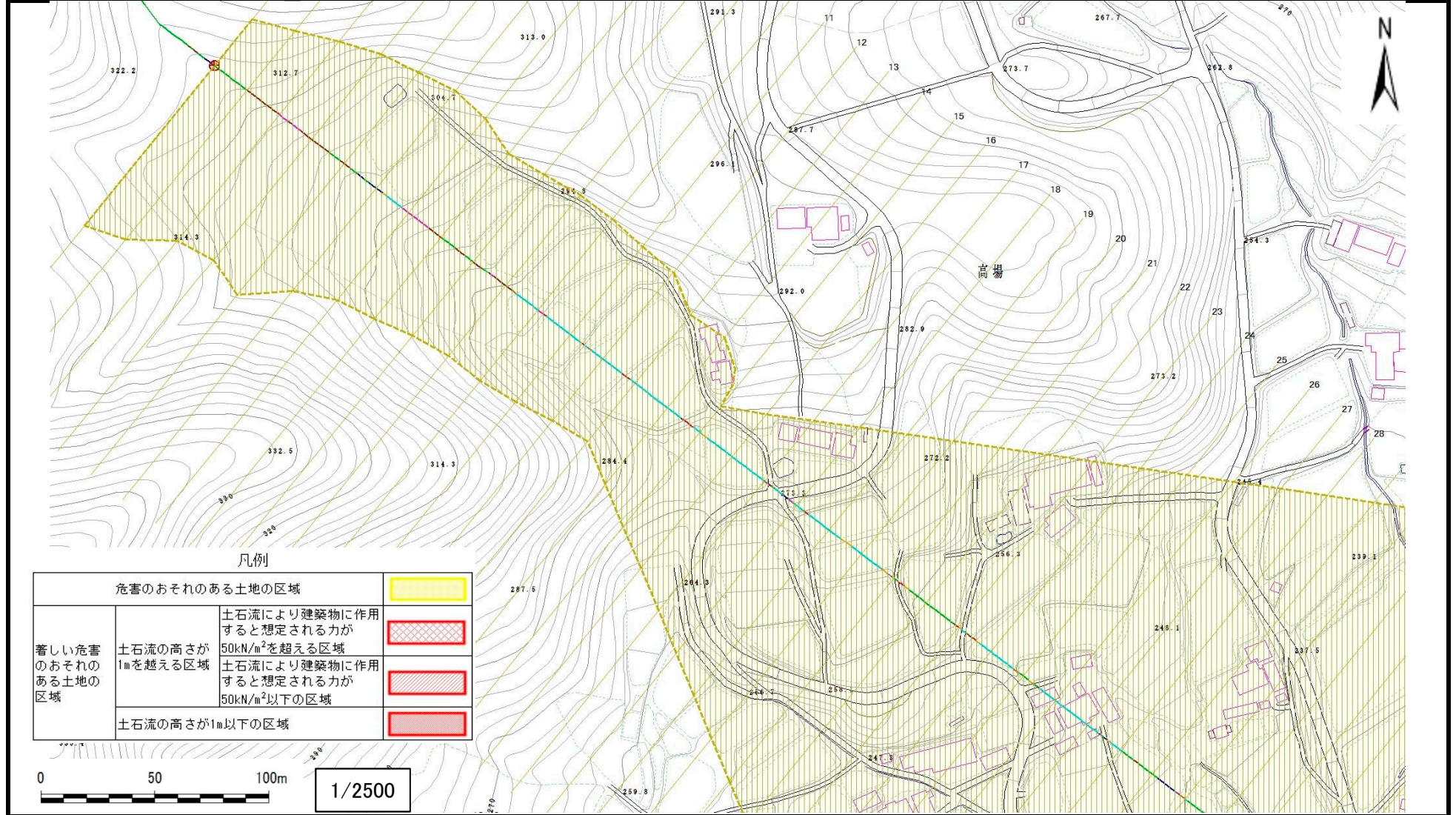


土石流区域調査書

様式3-1-1 危害のおそれのある土地、著しい危害のおそれのある土地の設定図(分割図)

調査年度 平成28年度

溪流の位置 溪流番号 B166125 溪流名 高場の沢 所在地 岩手県一関市大東町高場

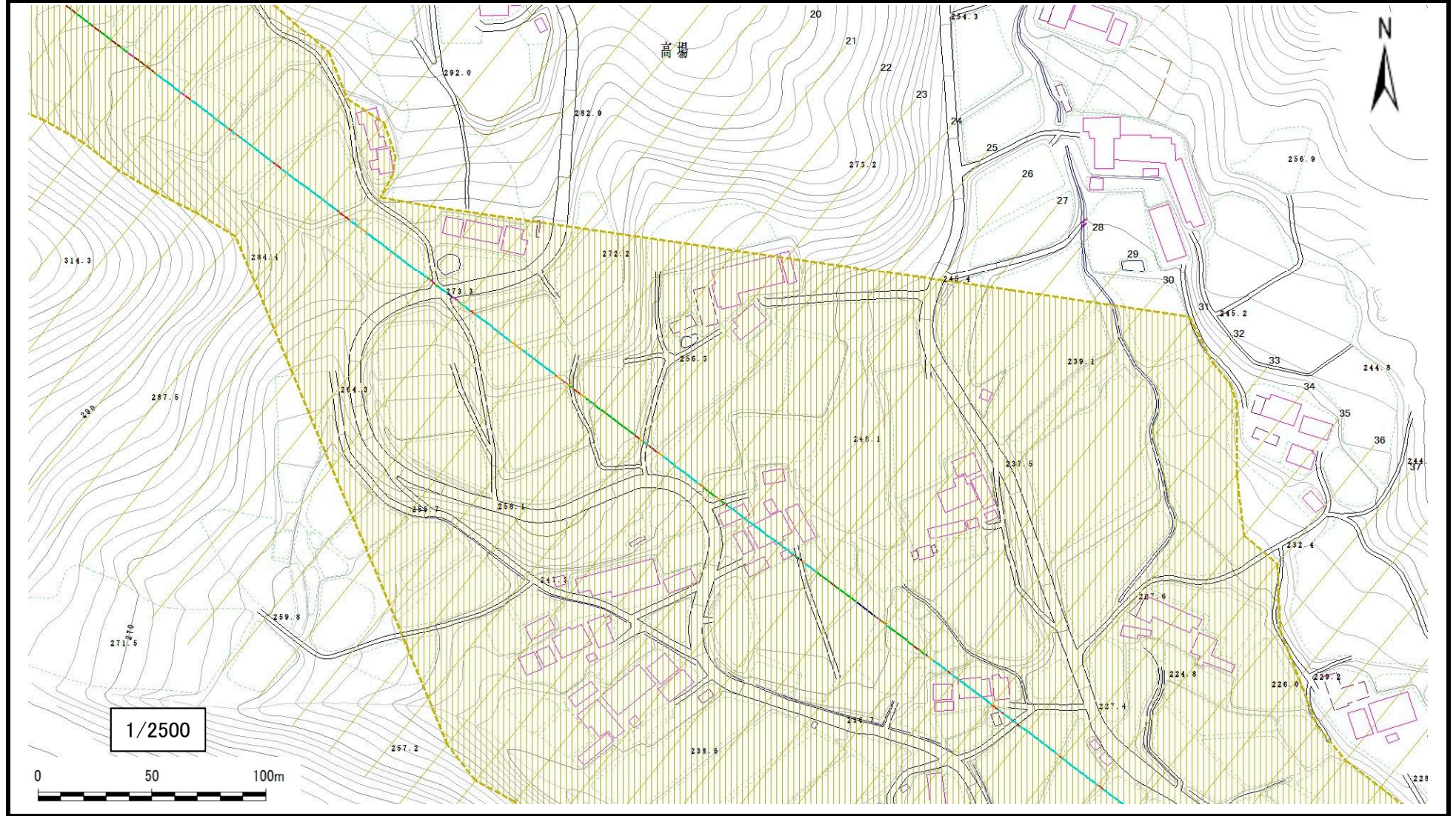


土石流区域調査書

様式3-1-2 危害のおそれのある土地、著しい危害のおそれのある土地の設定図(分割図)

調査年度 平成28年度

溪流の位置 溪流番号 B166125 溪流名 高場の沢 所在地 岩手県一関市大東町高場

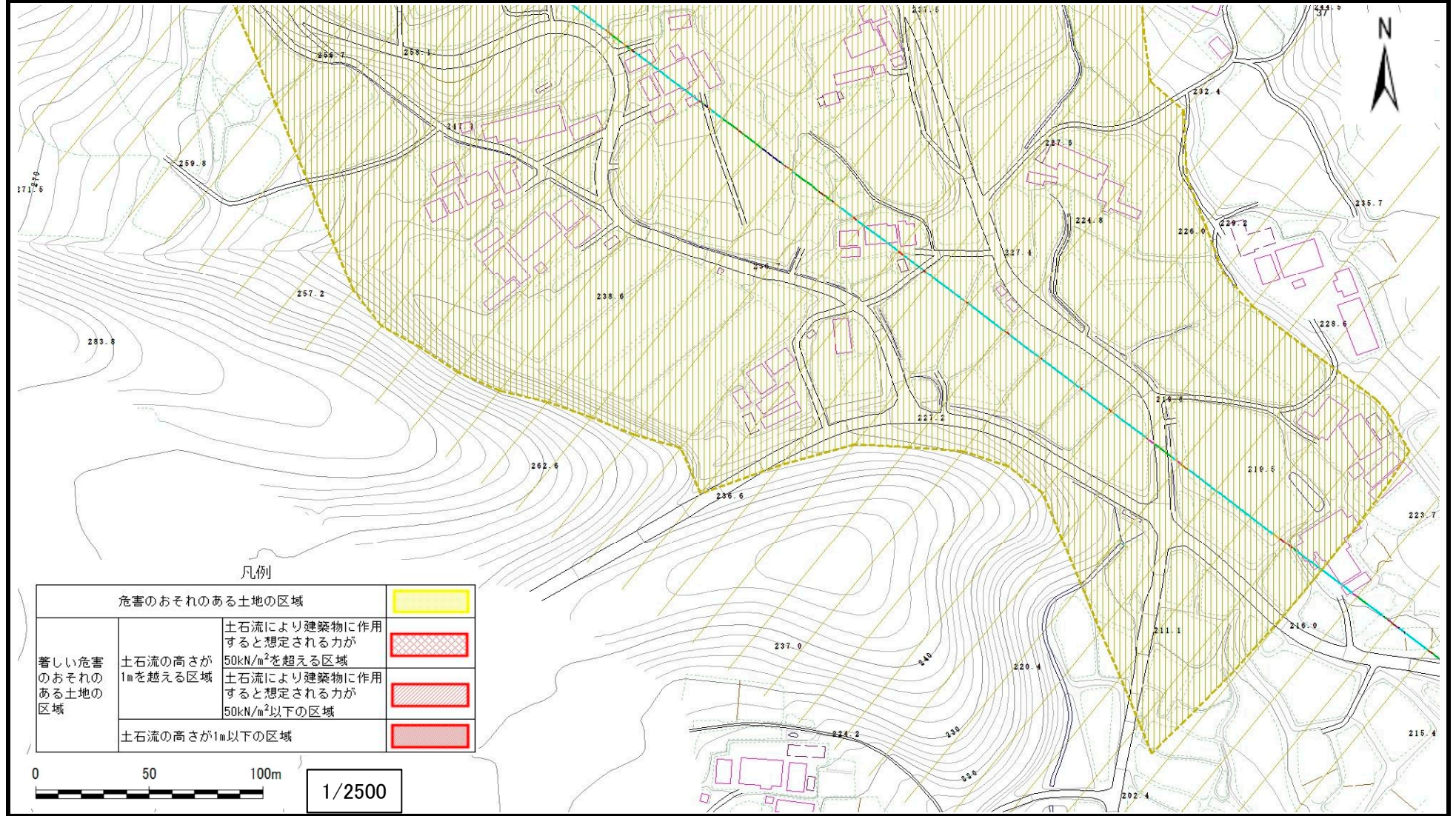


土石流区域調査

様式3-1-3 危害のおそれのある土地、著しい危害のおそれのある土地の設定図(分割図)

調査年度 平成28年度

溪流の位置 溪流番号 B166125 溪流名 高場の沢 所在地 岩手県一関市大東町高場



土石流区域調査

様式3-2 建築物に作用すると想定される衝撃に関する事項

調査年度 平成28年度

溪流の位置	溪流番号	B166125	溪流名	高場の沢	所在地	岩手県一関市大東町高場	
横断測線番号	土石流の高さh(m)	土石流の流体力Fd(kN/m ²)	建築物の耐力P2(kN/m ²)	横断測線番号	土石流の高さh(m)	土石流の流体力Fd(kN/m ²)	建築物の耐力P2(kN/m ²)
No.0	0.57	8.80	12.26	No.27	0.51	8.26	13.38
No.1	0.57	8.29	12.27	No.28	0.51	8.27	13.38
No.2	0.57	8.33	12.30	No.29	0.52	8.04	13.21
No.3	0.56	8.44	12.37	No.30	0.53	7.89	13.10
No.4	0.56	8.37	12.32	No.31	0.52	8.03	13.21
No.5	0.57	7.79	12.27	No.32	0.53	7.85	13.07
No.6	0.57	7.27	12.25	No.33	0.55	7.28	12.64
No.7	0.56	7.57	12.47	No.34	0.55	7.13	12.52
No.8	0.55	7.69	12.56	No.35	0.55	7.20	12.58
No.9	0.54	7.92	12.73	No.36	0.57	6.42	12.17
No.10	0.54	7.89	12.71	No.37	0.56	6.81	12.49
No.11	0.54	8.00	12.79	No.38	0.56	6.73	12.42
No.12	0.54	8.03	12.81	No.39	0.55	6.91	12.56
No.13	0.54	7.96	12.76	No.40	0.56	6.69	12.38
No.14	0.56	7.44	12.38	No.41	0.57	6.52	12.25
No.15	0.54	8.00	12.78	No.42	0.60	4.67	11.67
No.16	0.55	7.84	12.67	No.43	0.60	4.56	11.62
No.17	0.57	6.98	12.23	No.44	0.63	3.89	11.25
No.18	0.57	6.73	12.21	No.45	0.71	2.64	10.15
No.19	0.57	6.80	12.26	No.46	0.72	2.52	10.00
No.20	0.55	7.13	12.53	No.47	0.76	2.16	9.52
No.21	0.56	6.90	12.34	No.48	0.82	1.82	8.99
No.22	0.54	7.42	12.75				
No.23	0.54	7.51	12.82				
No.24	0.51	8.42	13.49				
No.25	0.53	7.92	13.13				
No.26	0.52	8.21	13.34				