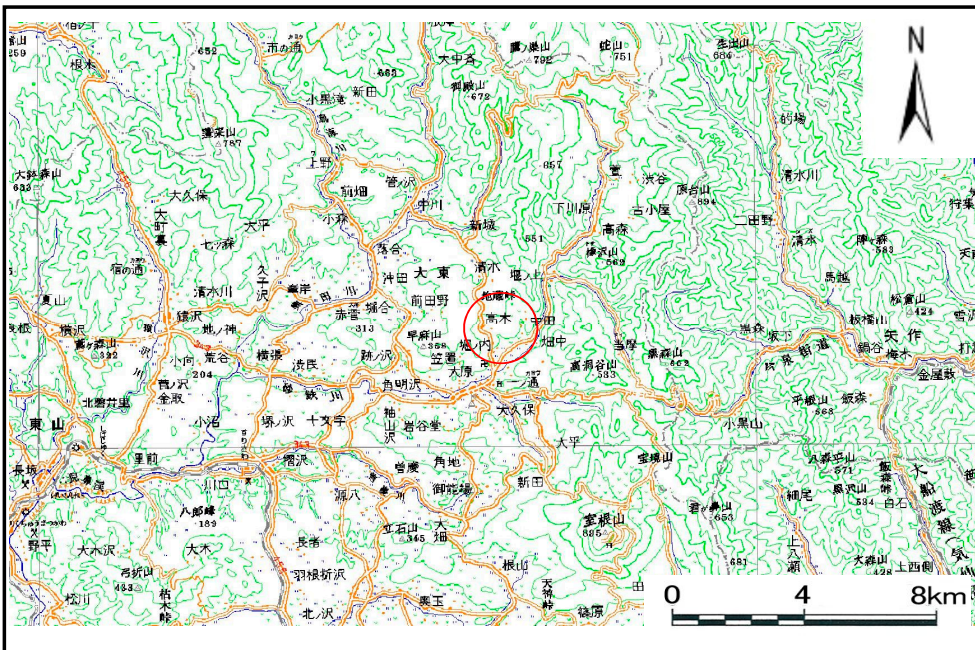


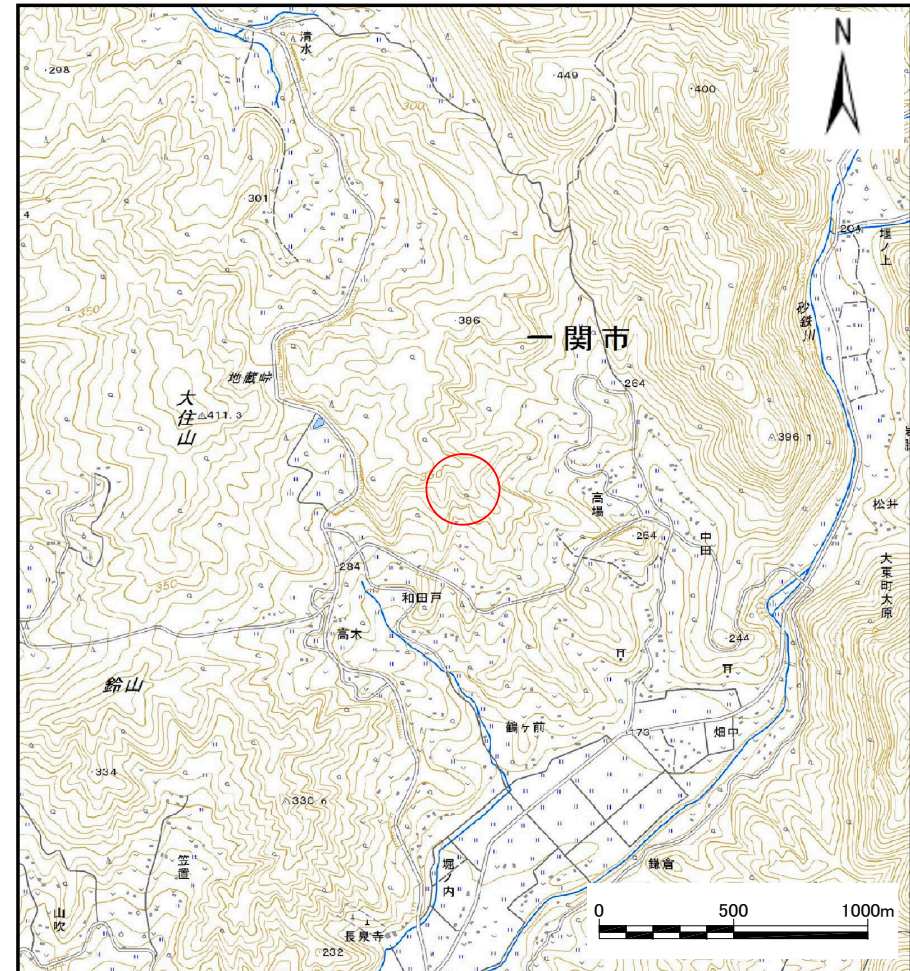
土砂災害防止に関する基礎調査(土石流)

表紙 位置位置図

自然現象の種類	土石流
溪流番号	B166124
水系名	北上川
河川名	砂鉄川
溪流名	和田戸の沢
所在地	岩手県一関市大東町大原和田戸
調査機関	岩手県南広域振興局土木部千厩土木センター



位置図(S=1:200,000)



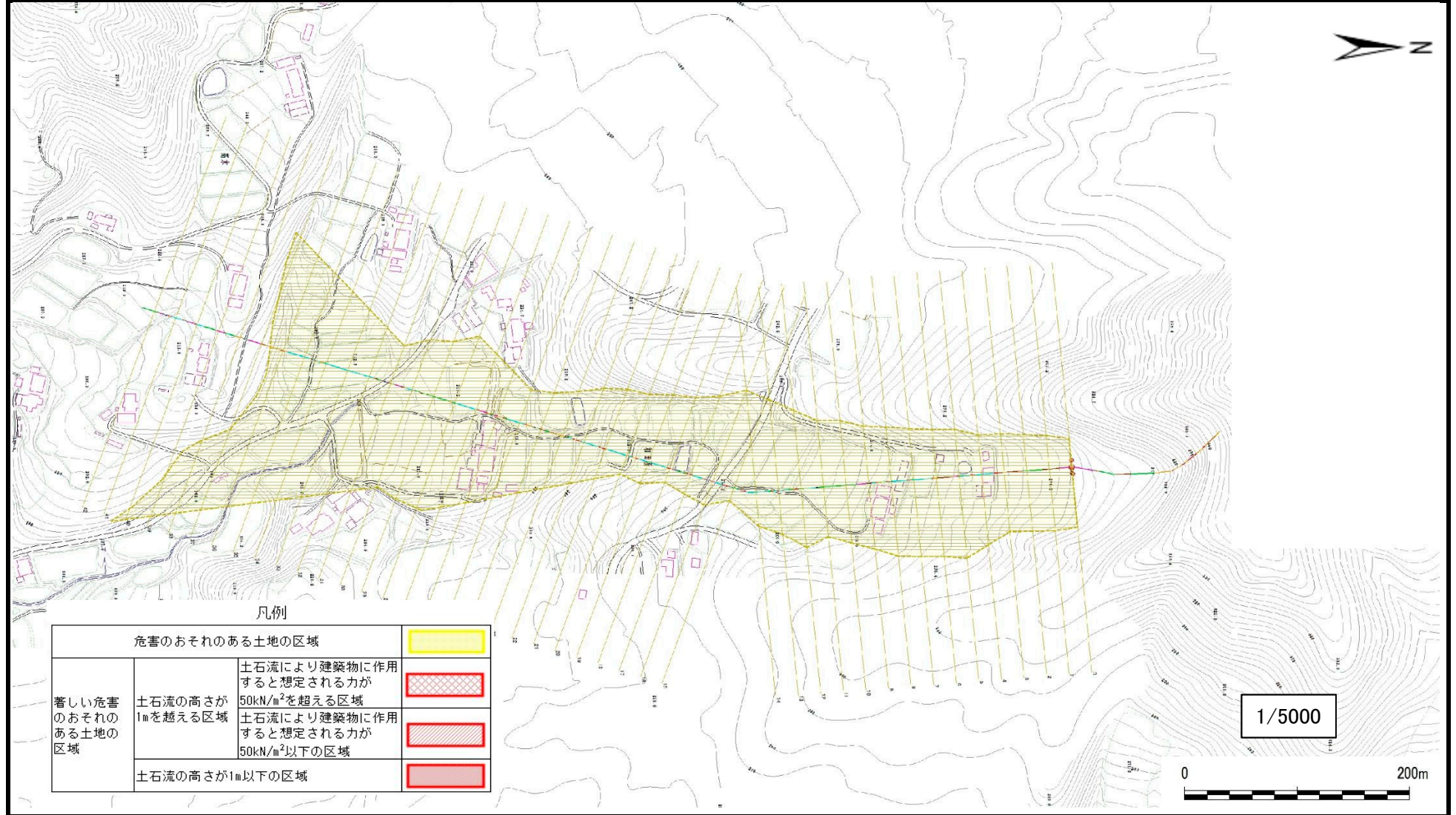
概要図(S=1:25,000)

土石流区域調査

様式3-1 危害のおそれのある土地、著しい危害のおそれのある土地の設定図

調査年度 平成28年度

溪流の位置 溪流番号 B166124 溪流名 和田戸の沢 所在地 岩手県一関市大東町和田戸

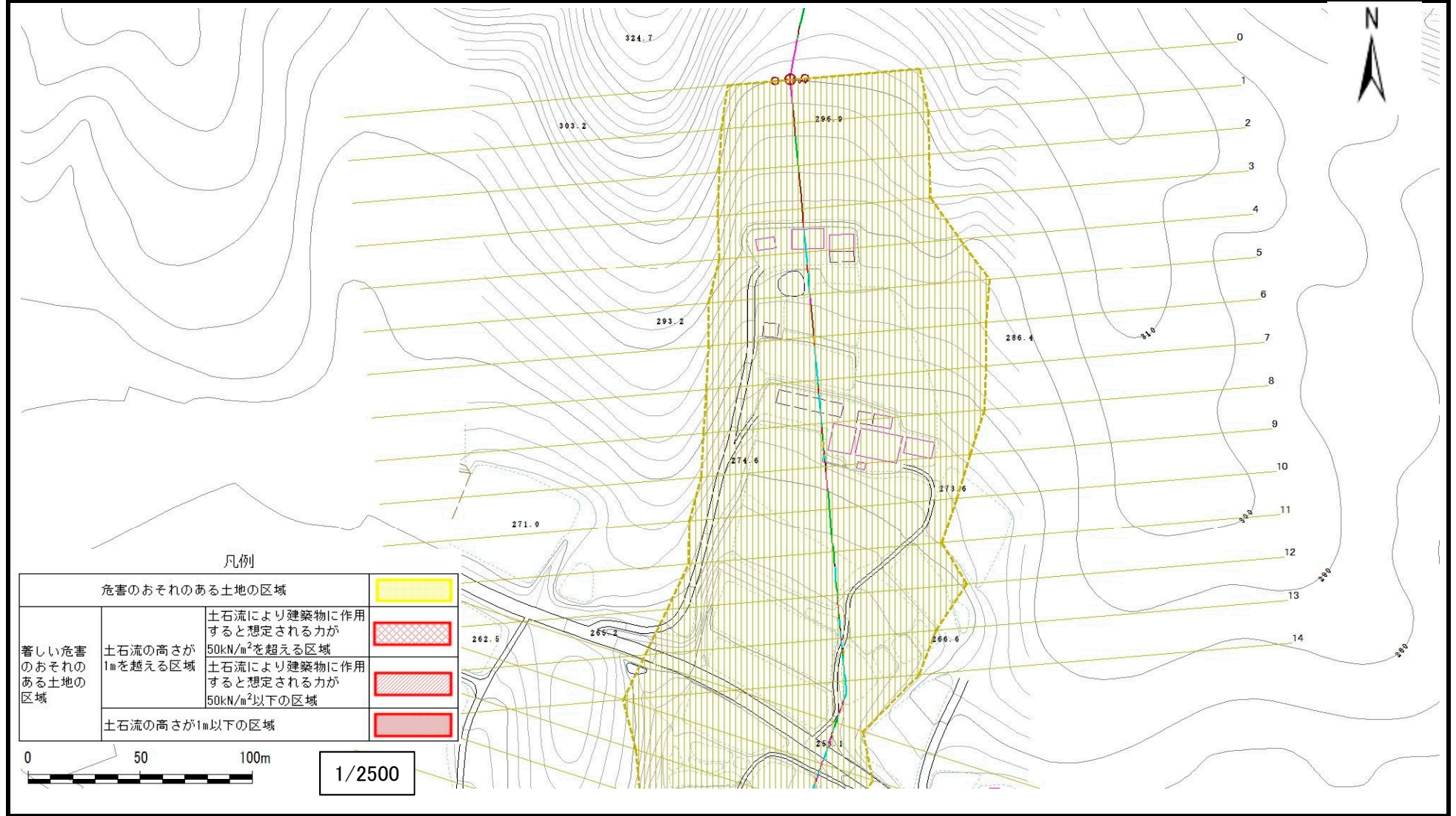


土石流区域調査

様式3-1-1 危害のおそれのある土地、著しい危害のおそれのある土地の設定図(分割図)

調査年度 平成28年度

溪流の位置 溪流番号 B166124 溪流名 和田戸の沢 所在地 岩手県一関市大東町和田戸

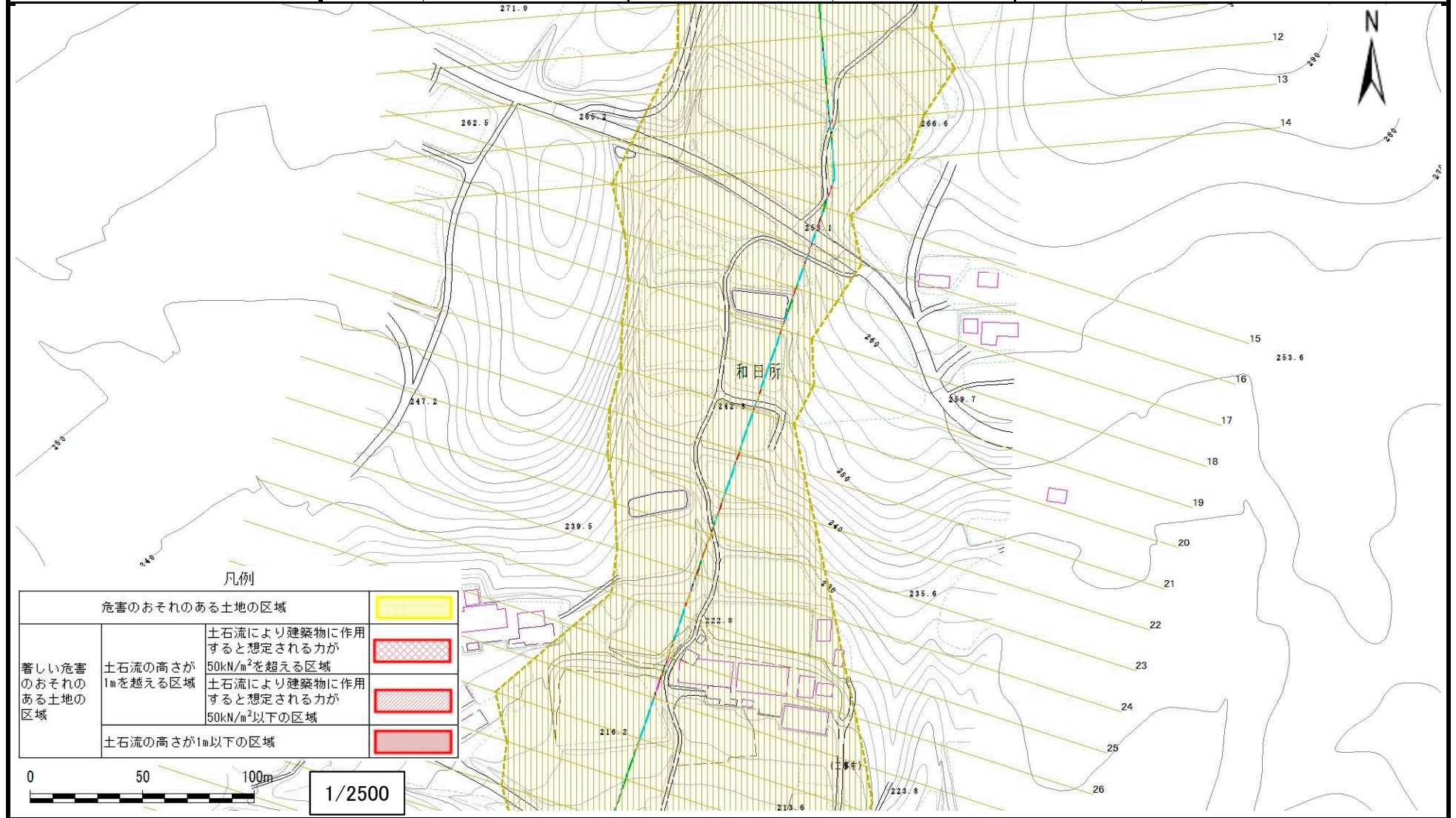


土石流区域調査

様式3-1-2 危害のおそれのある土地、著しい危害のおそれのある土地の設定図(分割図)

調査年度 平成28年度

溪流の位置 溪流番号 B166124 溪流名 和田戸の沢 所在地 岩手県一関市大東町和田戸

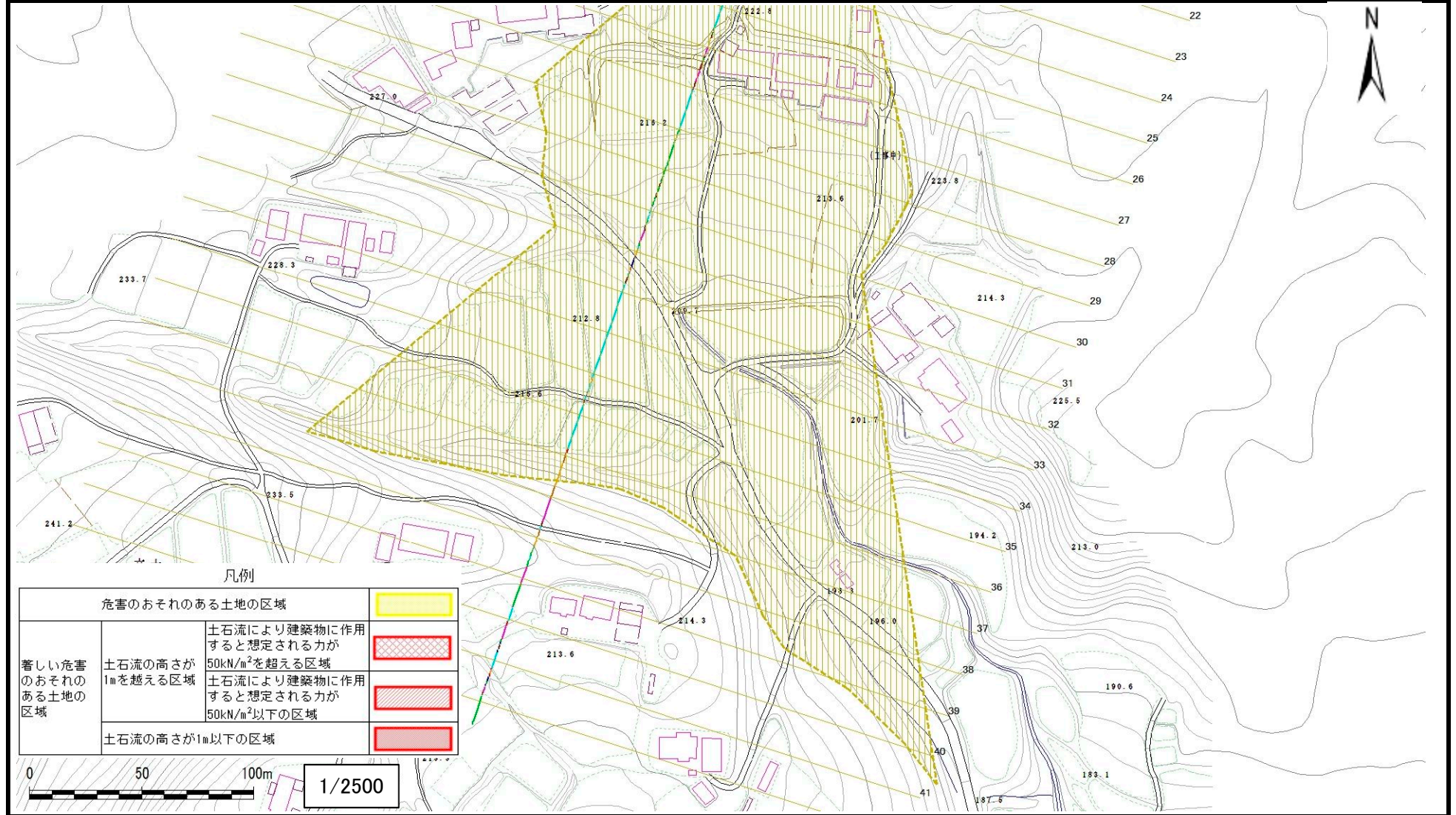


土石流区域調査書

様式3-1-3 危害のおそれのある土地、著しい危害のおそれのある土地の設定図(分割図)

調査年度 平成28年度

溪流の位置 溪流番号 B166124 溪流名 和田戸の沢 所在地 岩手県一関市大東町和田戸



土石流区域調査

様式3-2 建築物に作用すると想定される衝撃に関する事項

調査年度 平成28年度

溪流の位置	溪流番号	B166124	溪流名	和田戸の沢	所在地	岩手県一関市大東町大原和田戸	
横断測線番号	土石流の高さh(m)	土石流の流体力Fd(kN/m ²)	建築物の耐力P2(kN/m ²)	横断測線番号	土石流の高さh(m)	土石流の流体力Fd(kN/m ²)	建築物の耐力P2(kN/m ²)
No.0	0.33	12.02	19.95	No.27	0.20	3.28	31.72
No.1	0.33	11.98	19.92	No.28	0.21	3.06	30.66
No.2	0.29	9.71	22.61	No.29	0.21	3.05	30.65
No.3	0.24	7.10	27.13	No.30	0.22	2.82	29.53
No.4	0.18	4.05	36.11	No.31	0.22	2.84	29.61
No.5	0.14	2.32	44.26	No.32	0.23	2.57	28.21
No.6	0.13	1.68	47.44	No.33	0.24	2.04	27.40
No.7	0.13	1.53	48.04	No.34	0.24	1.60	26.61
No.8	0.13	1.57	48.65	No.35	0.25	1.35	25.78
No.9	0.13	1.61	49.27	No.36	0.25	1.31	25.61
No.10	0.13	1.56	48.62	No.37	0.38	0.43	17.56
No.11	0.13	1.53	48.08	No.38	0.00	0.00	0.00
No.12	0.13	1.42	48.40	No.39	0.00	0.00	0.00
No.13	0.13	1.44	48.71	No.40	0.00	0.00	0.00
No.14	0.13	1.24	48.79	No.41	0.00	0.00	0.00
No.15	0.13	1.20	48.84	No.42	0.00	0.00	0.00
No.16	0.13	1.11	48.86				
No.17	0.23	2.55	28.15				
No.18	0.23	2.59	28.32				
No.19	0.23	2.52	27.96				
No.20	0.22	2.71	28.95				
No.21	0.22	2.64	28.61				
No.22	0.22	2.85	29.64				
No.23	0.21	2.95	30.15				
No.24	0.21	3.16	31.15				
No.25	0.20	3.26	31.62				
No.26	0.32	5.99	20.75				