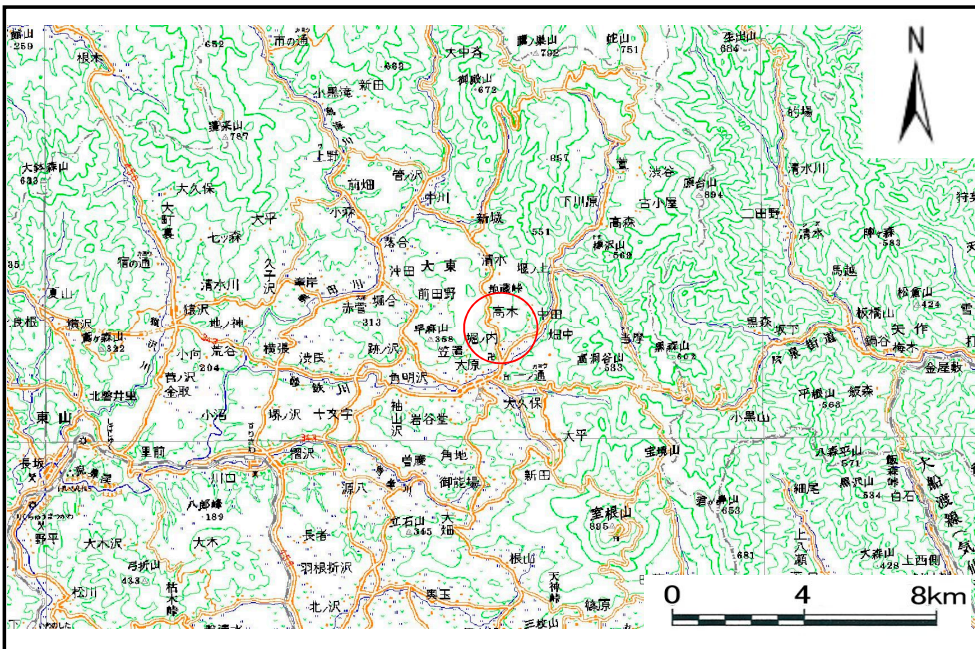


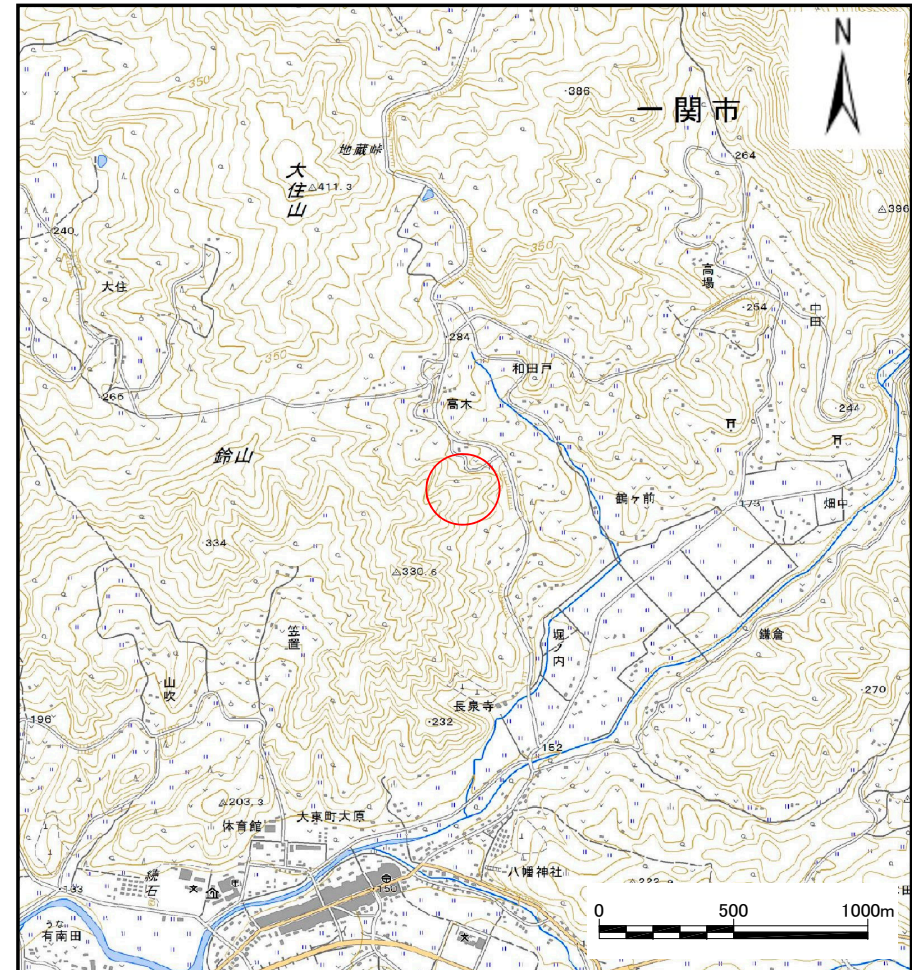
# 土砂災害防止に関する基礎調査(土石流)

表紙 位置位置図

自然現象の種類	土石流
溪流番号	B166123
水系名	北上川
河川名	砂鉄川
溪流名	高木の沢
所在地	岩手県一関市大東町大原高木
調査機関	岩手県南広域振興局土木部千厩土木センター



位置図(S=1:200,000)



概要図(S=1:25,000)

# 土石流区域調査

様式3-1 危害のおそれのある土地、著しい危害のおそれのある土地の設定図

調査年度 平成28年度

溪流の位置 溪流番号 B166123 溪流名 高木の沢 所在地 岩手県一関市大東町高木

