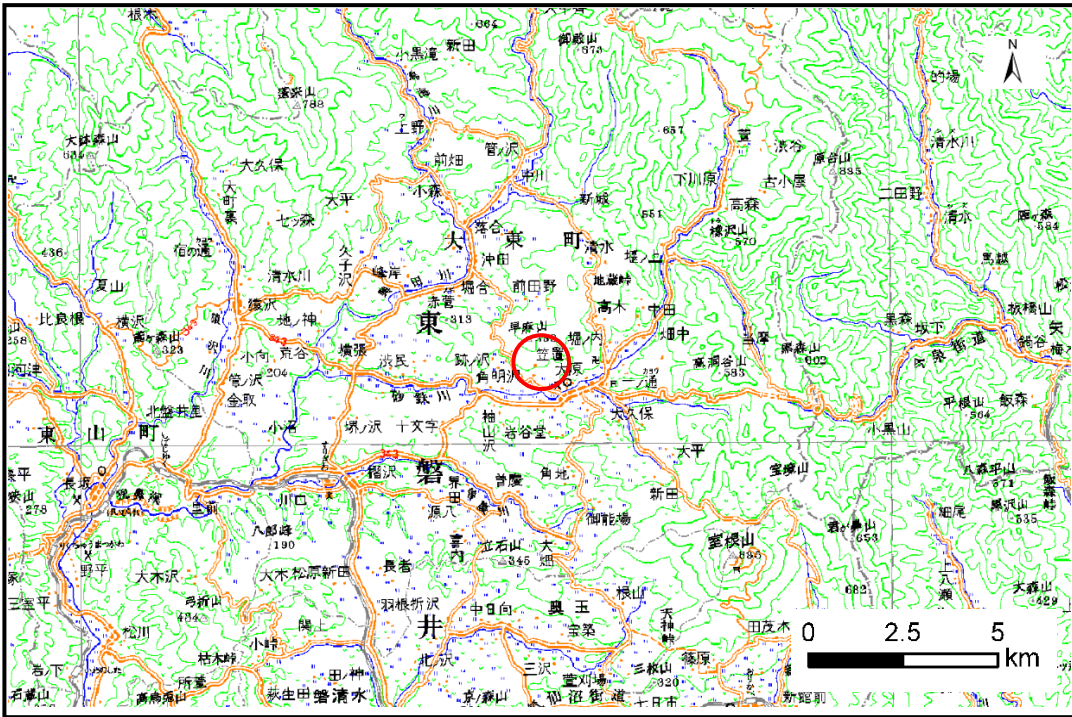


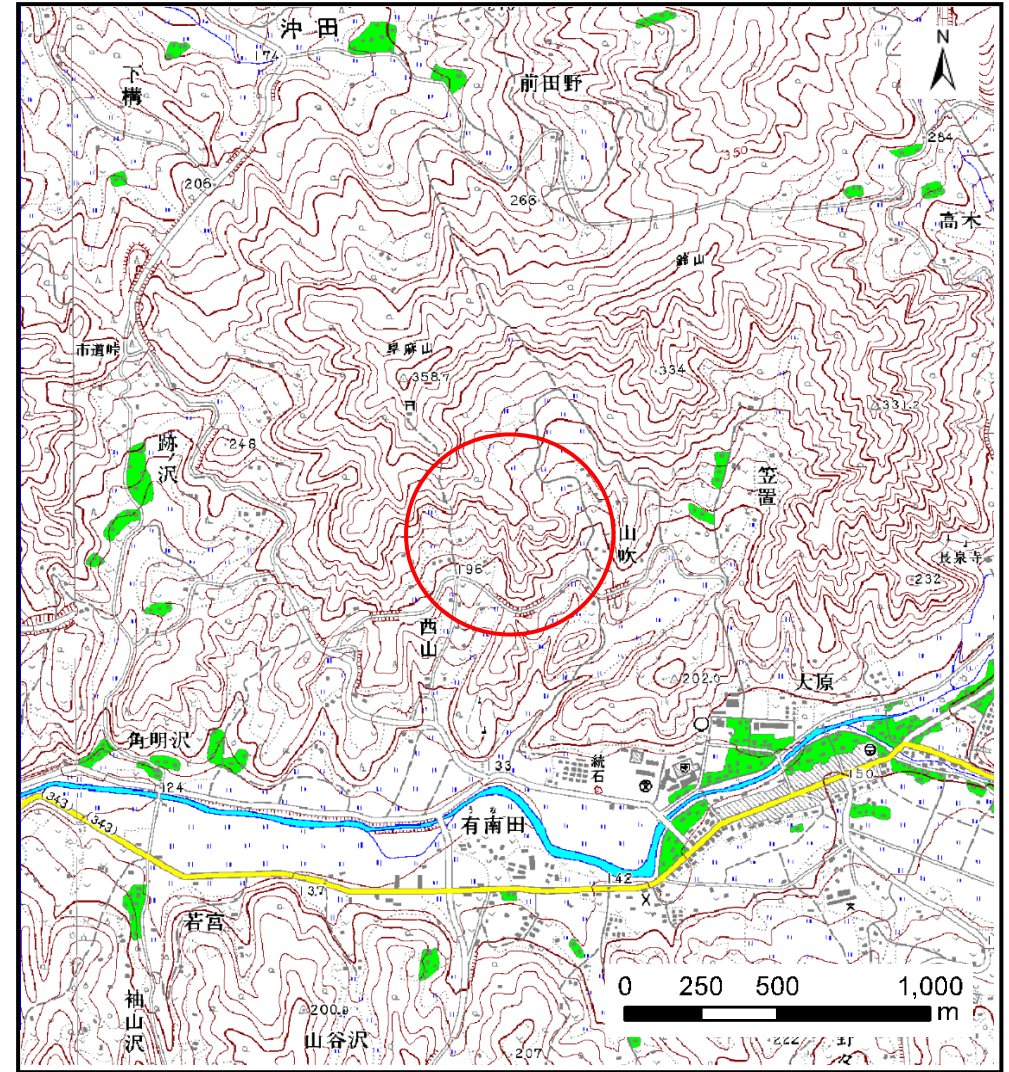
土砂災害防止に関する基礎調査(土石流)

表紙 位置,位置図

自然現象の種類	土石流
溪流番号	B166120
水系名	北上川
河川名	砂鉄川
溪流名	西山ノ沢
所在地	一関市大東町大原字西山
調査機関	県南広域振興局土木部 千厩土木センター



位置図(S=1:200,000)



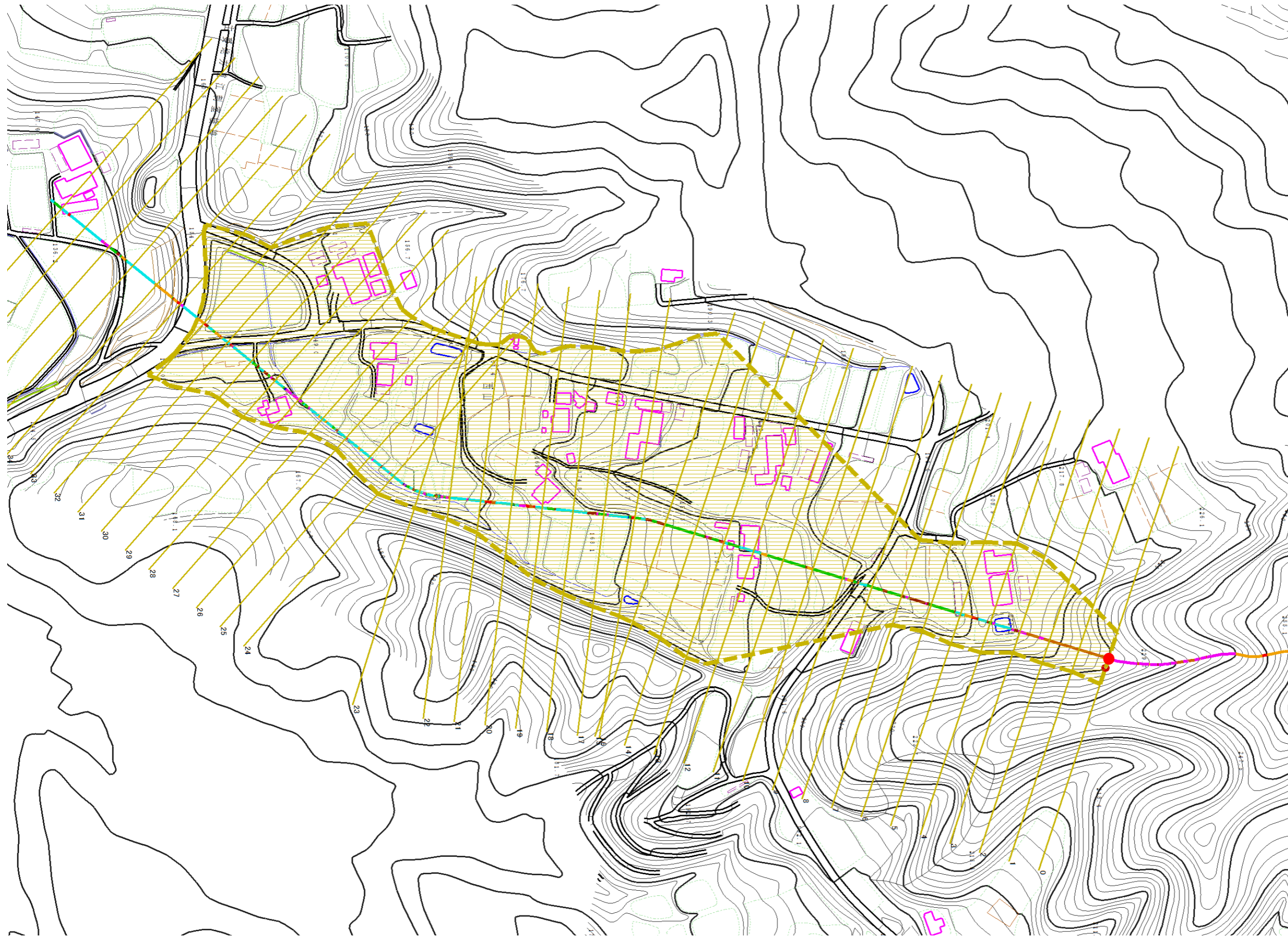
概況図(S=1:25,000)

土石流区域調書

様式3-1 危害のおそれのある土地、著しい危害のおそれのある土地の設定図

調査年度 平成26年度

溪流の位置	溪流番号	B166120	溪流名	西山ノ沢	所在地	一関市大東町大原字西山
-------	------	---------	-----	------	-----	-------------

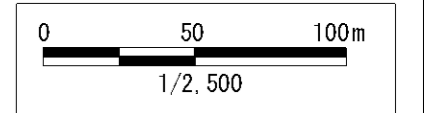


凡例

- 基準地点
- 流下経路
(流下経路の色区分と渓床勾配)

0° ~ 2°	10° ~ 15°
2° ~ 3°	15° ~ 20°
3° ~ 7°	20° ~ 30°
7° ~ 10°	30° ~
- 横断測線(耐力 ≤ 流体力)
- 横断測線(流体力 < 耐力)

著しい危害のおそれのある土地の区域	土石流の高さが1mを超える区域	土石流により建築物に作用すると想定される力が50kN/m ² を超える区域	
	土石流の高さが1m以下の区域	土石流により建築物に作用すると想定される力が50kN/m ² 以下の区域	
	土石流の高さが1m以下の区域	土石流により建築物に作用すると想定される力が50kN/m ² 以下の区域	
	土石流の高さが1m以下の区域	土石流により建築物に作用すると想定される力が50kN/m ² 以下の区域	



土石流区域調査

様式3-2 建築物に作用すると想定される衝撃に関する事項

調査年度 平成26年度

溪流の位置	溪流番号	B166120	溪流名	西山ノ沢	所在地	一関市大東町大原字西山	
横断測線番号	土石流の高さh(m)	土石流の流体力Fd(kN/m ²)	建築物の耐力P2(kN/m ²)	横断測線番号	土石流の高さh(m)	土石流の流体力Fd(kN/m ²)	建築物の耐力P2(kN/m ²)
No.0	0.32	13.12	20.78	No.27	0.25	1.79	25.92
No.1	0.32	12.53	20.34	No.28	0.42	2.83	16.19
No.2	0.29	9.68	22.66	No.29	0.29	1.17	22.85
No.3	0.32	11.23	20.35	No.30	0.28	1.22	23.28
No.4	0.25	6.36	26.12	No.31	0.29	1.09	22.36
No.5	0.23	5.59	27.60	No.32	0.30	0.99	21.73
No.6	0.21	4.15	30.77	No.33	0.42	0.44	16.10
No.7	0.19	3.31	32.76	No.34	0.24	1.34	27.06
No.8	0.18	2.32	34.83	No.35	0.23	1.45	28.08
No.9	0.18	1.95	35.26	No.36	0.22	1.55	29.05
No.10	0.18	1.81	35.31	No.37	0.22	1.59	29.37
No.11	0.17	1.92	36.28	No.38	0.24	1.29	26.54
No.12	0.17	1.93	36.35				
No.13	0.18	1.83	35.43				
No.14	0.17	1.91	36.23				
No.15	0.18	1.88	35.91				
No.16	0.18	1.78	35.31				
No.17	0.18	1.62	35.25				
No.18	0.18	1.47	35.06				
No.19	0.18	1.42	34.97				
No.20	0.18	1.47	35.61				
No.21	0.17	1.62	37.25				
No.22	0.17	1.55	36.49				
No.23	0.17	1.53	36.26				
No.24	0.18	1.48	35.66				
No.25	0.17	1.54	36.39				
No.26	0.37	3.18	18.18				