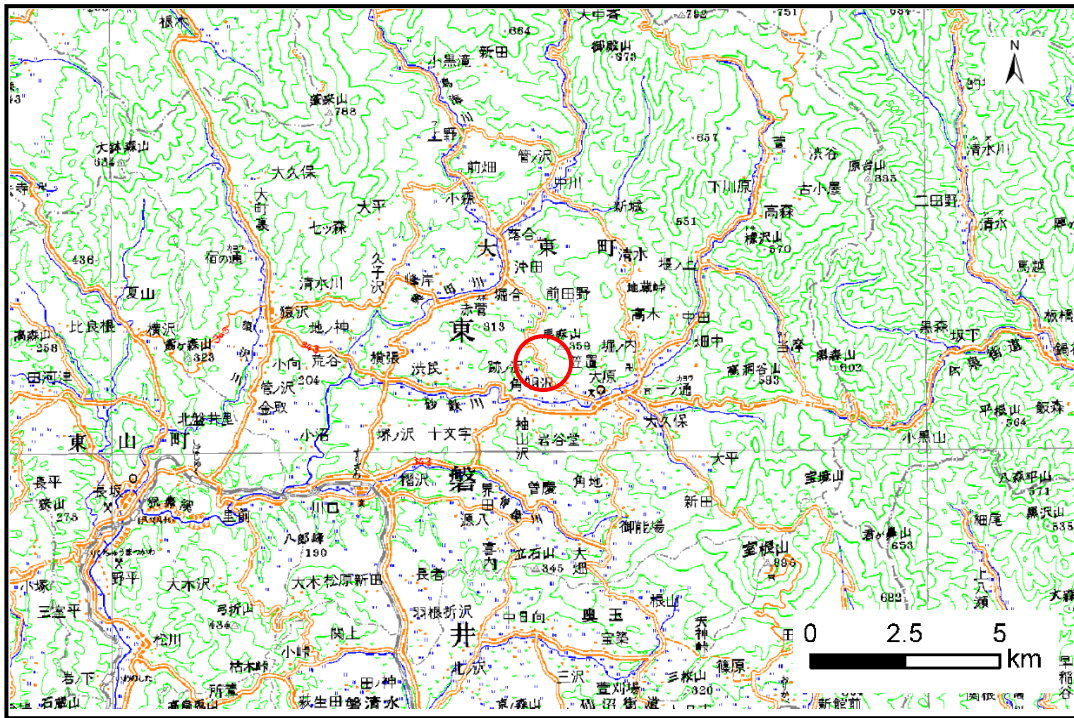


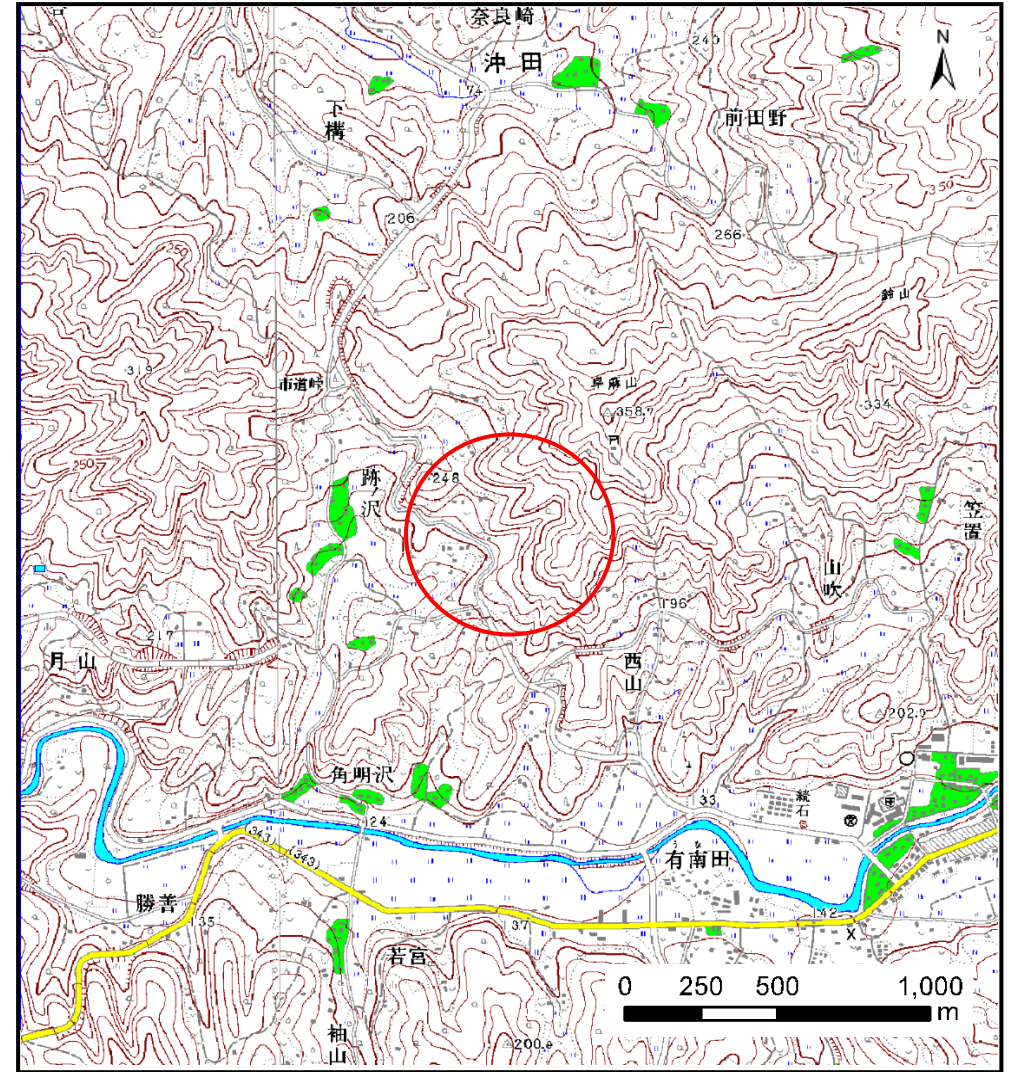
土砂災害防止に関する基礎調査(土石流)

表紙 位置,位置図

自然現象の種類	土石流
溪流番号	B166119
水系名	北上川
河川名	砂鉄川
溪流名	跡ノ沢
所在地	一関市大東町大原字跡ノ沢
調査機関	県南広域振興局土木部 千厩土木センター



位置図(S=1:200,000)

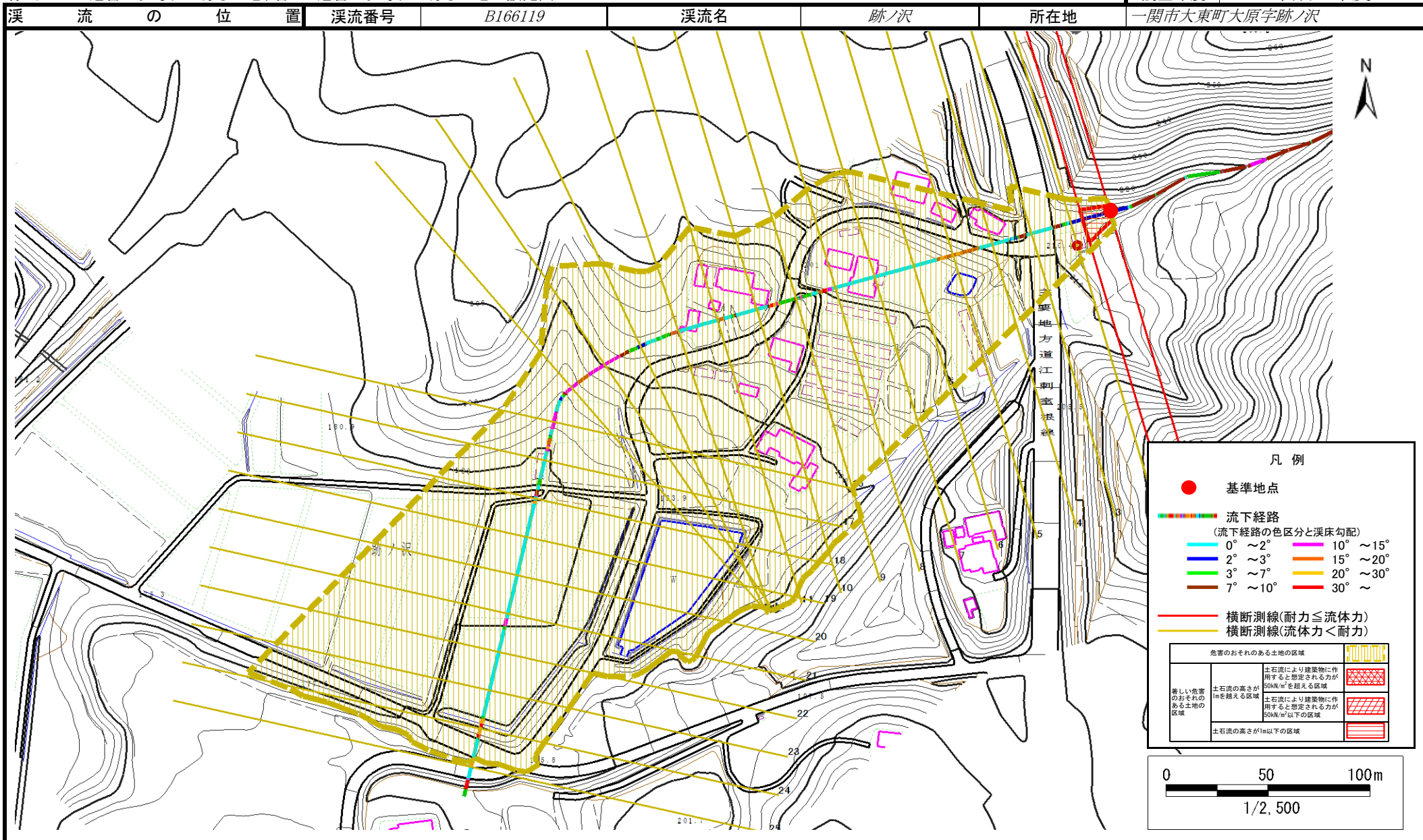


概況図(S=1:25,000)

土石流区域調査

様式3-1 危害のおそれのある土地、著しい危害のおそれのある土地の設定図

調査年度 平成26年度



土石流区域調査

様式3-2 建築物に作用すると想定される衝撃に関する事項

調査年度 平成26年度

溪流の位置	溪流番号	B166119	溪流名	跡ノ沢	所在地	一関市大東町大原字跡ノ沢	
横断測線番号	土石流の高さh(m)	土石流の流体力Fd(kN/m ²)	建築物の耐力P2(kN/m ²)	横断測線番号	土石流の高さh(m)	土石流の流体力Fd(kN/m ²)	建築物の耐力P2(kN/m ²)
No.0	1.16	34.70	6.85				
No.1	0.68	15.78	10.45				
No.2	0.55	11.38	12.59				
No.3	0.53	8.59	12.97				
No.4	0.53	6.87	13.01				
No.5	0.53	6.89	13.03				
No.6	0.53	6.92	13.05				
No.7	0.54	5.82	12.90				
No.8	0.55	4.78	12.61				
No.9	0.53	5.14	13.01				
No.10	0.53	5.14	13.02				
No.11	0.54	5.02	12.88				
No.12	0.54	4.89	12.74				
No.13	0.53	5.15	13.03				
No.14	0.51	5.50	13.41				
No.15	0.51	5.62	13.55				
No.16	0.51	5.54	13.47				
No.17	0.56	7.18	12.36				
No.18	0.55	6.90	12.62				
No.19	0.58	6.26	12.10				
No.20	0.60	5.77	11.66				
No.21	0.61	5.51	11.45				
No.22	0.62	5.15	11.33				
No.23	0.63	4.70	11.15				
No.24	0.67	3.76	10.62				
No.25	0.00	0.00	0.00				