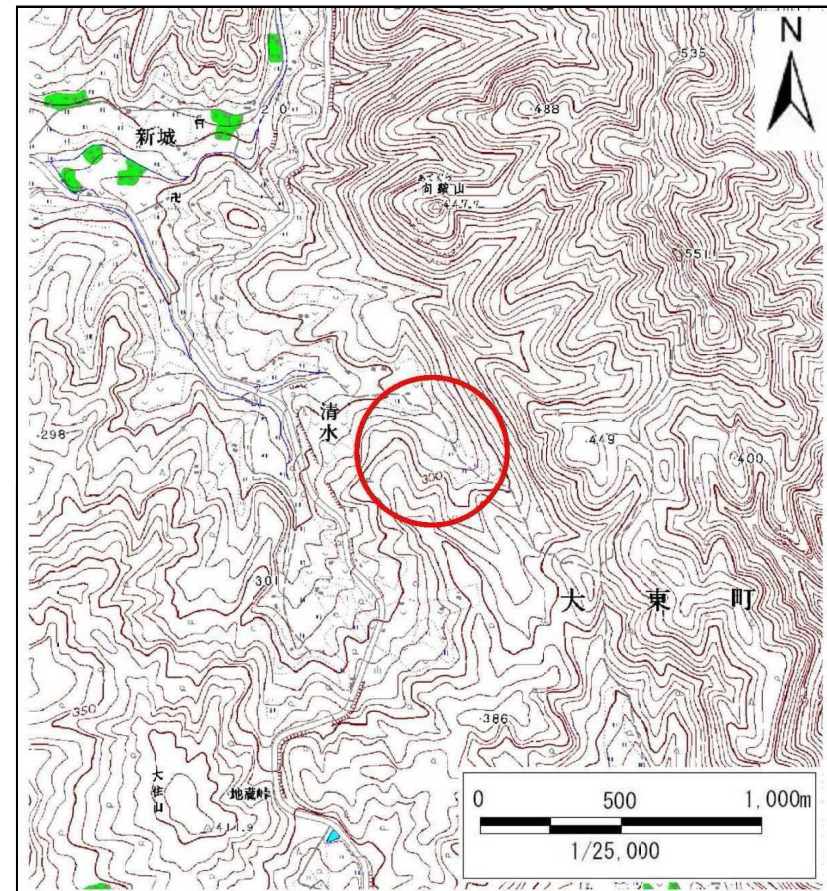
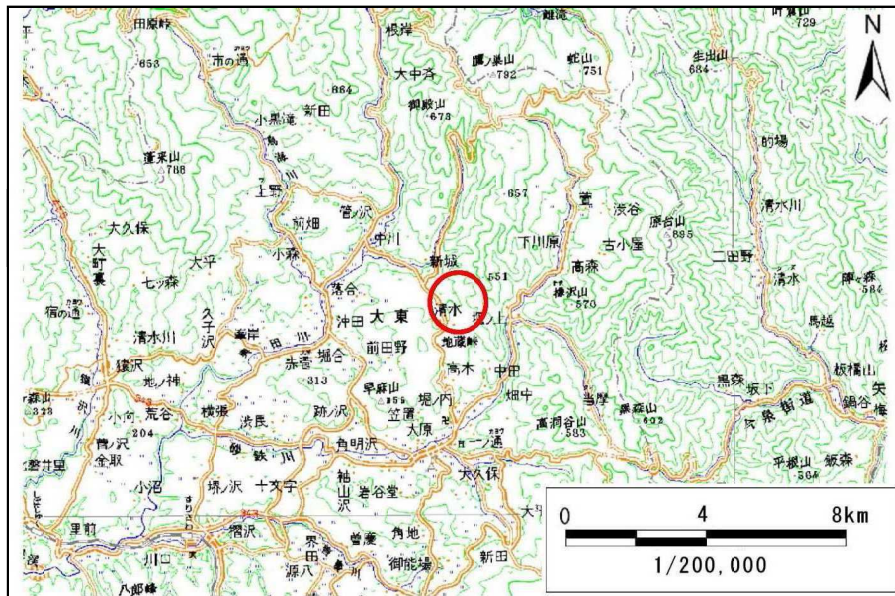


土砂災害防止に関する基礎調査(土石流)

表紙 位置,位置図

自然現象の種類	土石流
溪流番号	B166118
水系名	北上川
河川名	興田川
溪流名	清水の沢2
所在地	岩手県一関市大東町中川字清水
調査機関	岩手県南広域振興局土木部千厩土木センター



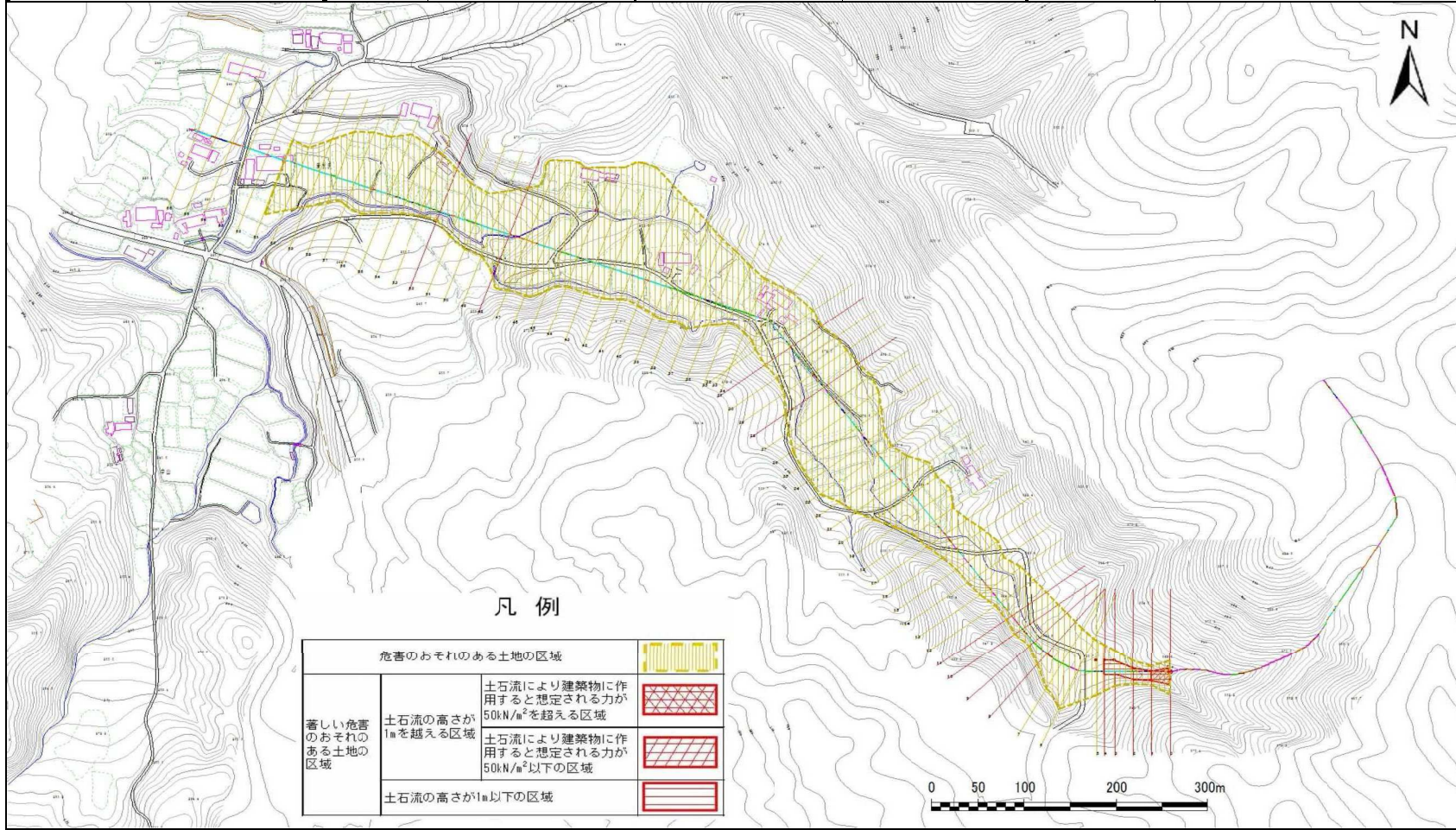
この地図は、国土地理院長の承認を得て、同院発行の数値地図20000(地図画像)及び数値地図25000(地図画像)を複製したものである。(承認番号 平26情複、第9号)
岩手県

土石流区域調査

様式3-1 危害のおそれのある土地、著しい危害のおそれのある土地の設定図

調査年度 平成25年度

溪流の位置 溪流番号 B166118 溪流名 清水の沢2 所在地 岩手県一関市大東町中川字清水



岩手県

土石流区域調書

様式3-2 建築物に作用すると想定される衝撃に関する事項

調査年度	平成25年度
所在地	岩手県一関市大東町中川字清水

溪流の位置		溪流番号	B166118	溪流名	清水の沢2	所在地	岩手県一関市大東町中川字清水
横断測線番号	土石流の高さh(m)	土石流の流体力Fd(kN/m ²)	建築物の耐力P2(kN/m ²)	横断測線番号	土石流の高さh(m)	土石流の流体力Fd(kN/m ²)	建築物の耐力P2(kN/m ²)
No.0	0.58	19.01	12.09	No.27	0.54	6.32	12.71
No.1	1.01	43.40	7.56	No.28	0.97	12.41	7.80
No.2	0.93	37.15	8.07	No.29	0.53	6.58	12.94
No.3	0.55	15.86	12.57	No.30	0.53	6.67	13.01
No.4	0.52	13.40	13.23	No.31	0.77	10.35	9.46
No.5	0.51	12.18	13.56	No.32	0.56	5.98	12.39
No.6	0.49	10.81	13.94	No.33	0.57	5.82	12.25
No.7	0.48	9.41	14.30	No.34	0.59	5.20	11.80
No.8	0.63	12.96	11.22	No.35	0.57	5.65	12.24
No.9	1.00	21.34	7.64	No.36	0.56	5.87	12.45
No.10	1.05	18.63	7.35	No.37	0.56	5.81	12.39
No.11	0.99	17.04	7.68	No.38	0.57	5.62	12.21
No.12	0.59	5.42	11.87	No.39	0.59	5.24	11.84
No.13	0.56	6.00	12.42	No.40	0.61	4.67	11.59
No.14	0.53	6.77	13.10	No.41	0.61	4.53	11.52
No.15	0.53	6.77	13.10	No.42	0.62	4.16	11.33
No.16	0.53	6.69	13.03	No.43	0.62	4.17	11.35
No.17	0.51	7.10	13.39	No.44	0.65	3.57	10.94
No.18	0.50	7.49	13.71	No.45	0.66	3.37	10.79
No.19	0.51	7.21	13.47	No.46	0.62	3.78	11.33
No.20	0.50	7.35	13.59	No.47	0.57	4.54	12.28
No.21	0.51	7.28	13.54	No.48	1.00	11.81	7.64
No.22	0.48	8.18	14.27	No.49	0.56	5.21	12.49
No.23	0.50	7.58	13.78	No.50	0.55	5.27	12.55
No.24	0.50	7.55	13.76	No.51	0.56	5.13	12.41
No.25	0.51	7.33	13.58	No.52	0.95	11.49	7.95
No.26	0.52	6.98	13.28	No.53	0.55	5.38	12.67