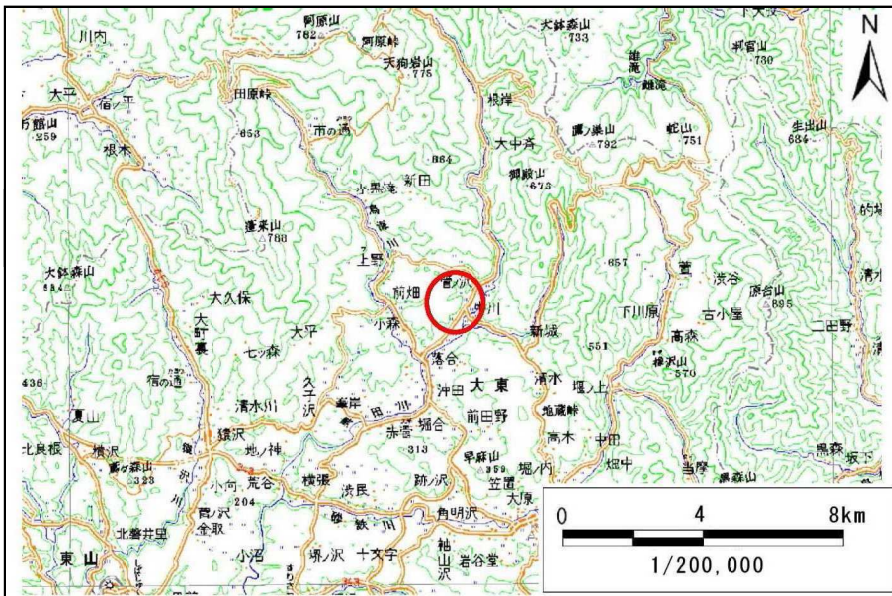


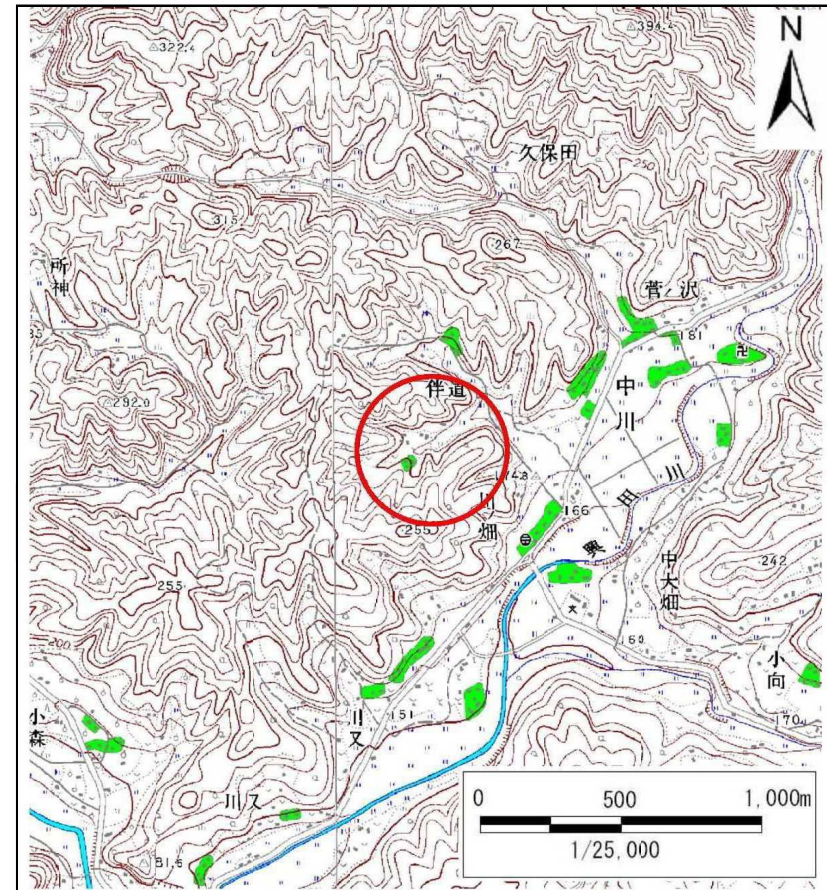
土砂災害防止に関する基礎調査(土石流)

表紙 位置,位置図

自然現象の種類	土石流
溪流番号	B166115-4
水系名	北上川
河川名	興田川
溪流名	伴道の沢2
所在地	岩手県一関市大東町中川字伴道
調査機関	岩手県南広域振興局土木部千厩土木センター



位置図(S=1:200,000)



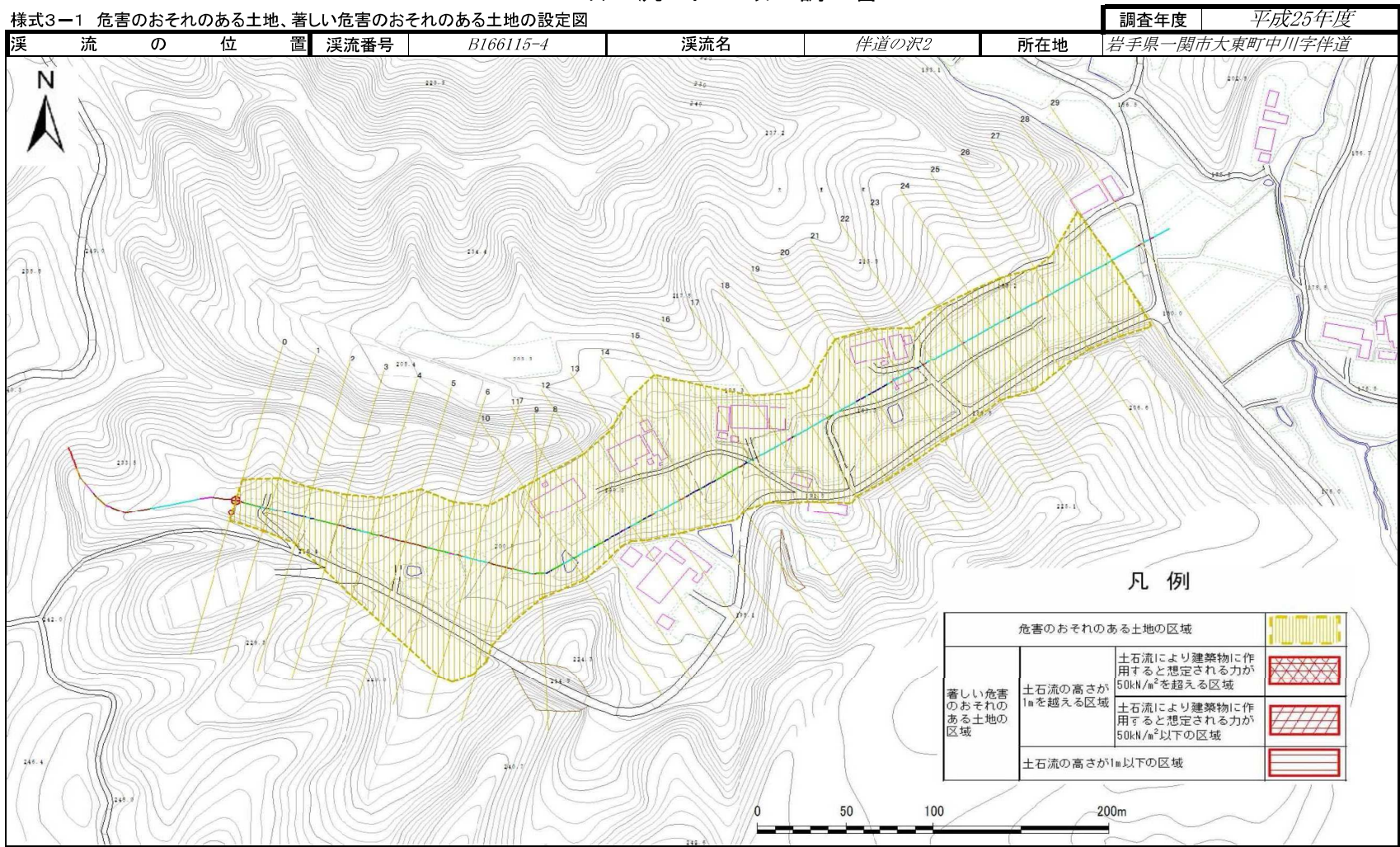
概況図(S=1:25,000)

この地図は、国土地理院長の承認を得て、同院発行の数値地図200000(地図画像)及び数値地図25000(地図画像)を複製したものである。(承認番号 平26情複、第9号)

岩手県

土石流区域調書

様式3-1 危害のおそれのある土地、著しい危害のおそれのある土地の設定図



土石流区域調書

様式3-2 建築物に作用すると想定される衝撃に関する事項

調査年度	平成25年度
------	--------

溪流の位置	溪流番号	溪流名	所在地
	B166115-4	伴道の沢2	岩手県一関市大東町中川字伴道

横断測線番号	土石流の高さh(m)	土石流の流体力Fd(kN/m ²)	建築物の耐力P2(kN/m ²)	横断測線番号	土石流の高さh(m)	土石流の流体力Fd(kN/m ²)	建築物の耐力P2(kN/m ²)
No.0	0.40	10.69	16.95	No.27	0.46	2.06	14.71
No.1	0.32	4.29	20.68	No.28	0.52	1.58	13.26
No.2	0.32	3.02	20.58	No.29	0.53	1.52	13.11
No.3	0.33	2.44	20.07				
No.4	0.33	2.45	20.14				
No.5	0.31	2.73	21.17				
No.6	0.32	2.62	20.75				
No.7	0.30	2.84	21.56				
No.8	0.30	2.92	21.85				
No.9	0.30	3.00	22.14				
No.10	0.30	2.95	21.94				
No.11	0.57	5.53	12.29				
No.12	0.42	3.24	15.93				
No.13	0.46	2.25	14.74				
No.14	0.46	2.24	14.72				
No.15	0.48	2.00	14.27				
No.16	0.45	2.23	14.99				
No.17	0.44	2.35	15.37				
No.18	0.44	2.37	15.41				
No.19	0.45	2.29	15.18				
No.20	0.48	2.00	14.27				
No.21	0.47	2.04	14.41				
No.22	0.47	2.09	14.55				
No.23	0.48	1.94	14.15				
No.24	0.50	1.79	13.81				
No.25	0.48	1.94	14.34				
No.26	0.43	2.33	15.56				