

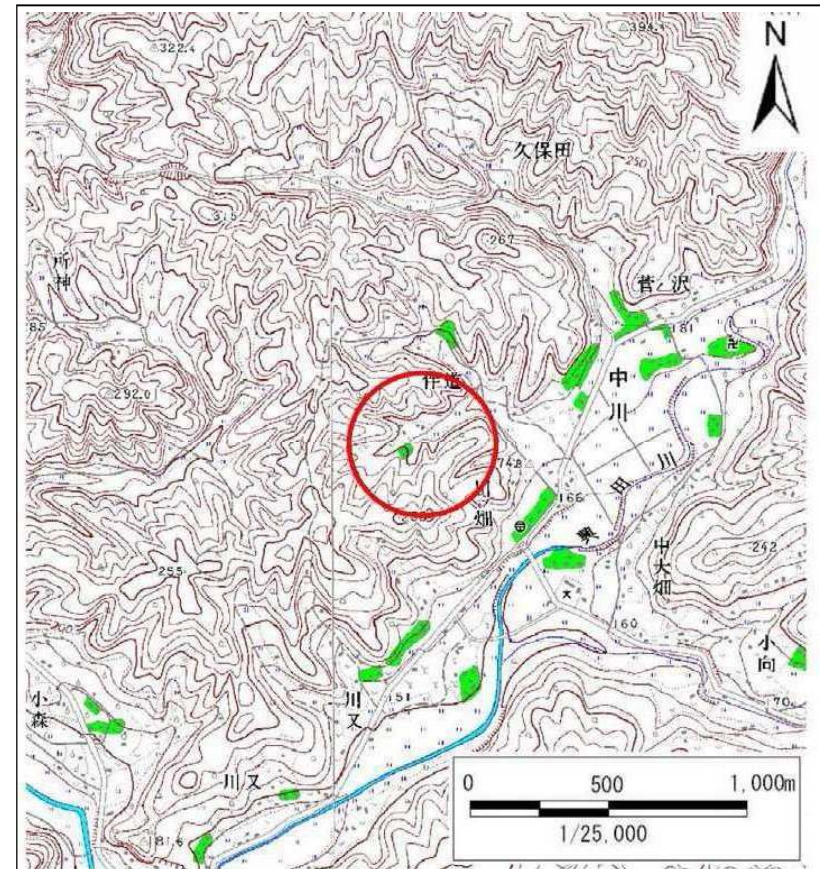
土砂災害防止に関する基礎調査(土石流)

表紙 位置図、概況図

自然現象の種類	土石流
溪流番号	B166115-3
水系名	北上川
河川名	興田川
溪流名	伴道の沢2
所在地	岩手県一関市大東町中川字伴道
調査機関	岩手県県南広域振興局土木部千厩土木センター



位置図 (S=1:200,000)

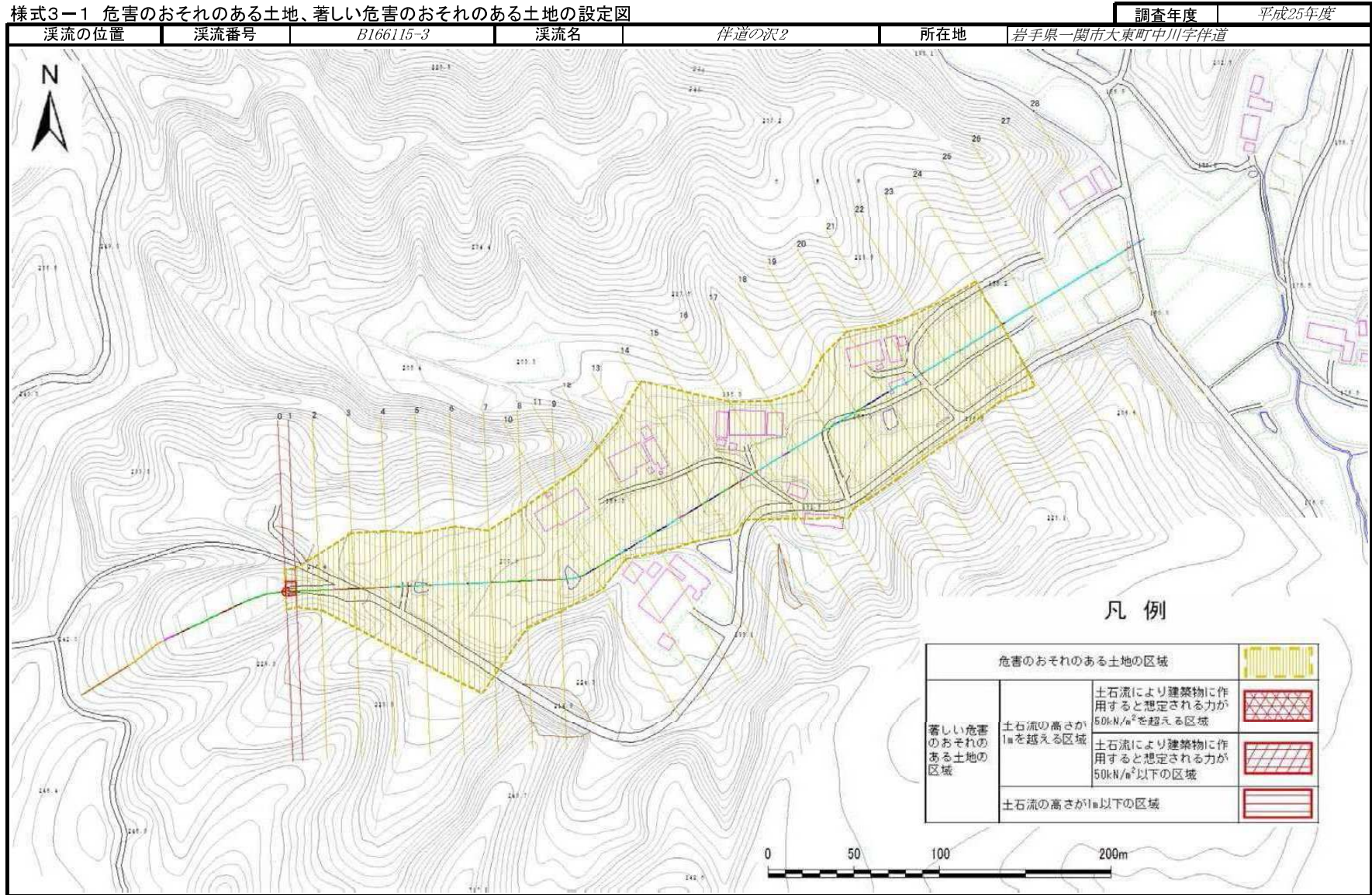


概況図 (S=1:25,000)

岩手県

土石流区域調書

様式3-1 危害のおそれのある土地、著しい危害のおそれのある土地の設定図



土石流区域調書

様式3-2 建築物に作用すると想定される衝撃に関する事項

調査年度 平成25年度

溪流の位置		溪流番号	B166115-3		溪流名	伴道の沢?	所在地	岩手県一関市大東町中川字伴道	
横断測線番号	土石流の高さh(m)	土石流の流体力Fd(kN/m ²)	建築物の耐力P2(kN/m ²)	横断測線番号	土石流の高さh(m)	土石流の流体力Fd(kN/m ²)	建築物の耐力P2(kN/m ²)		
No.0	0.54	17.76	12.78						
No.1	0.50	14.40	13.74						
No.2	0.43	8.84	15.75						
No.3	0.35	4.57	18.85						
No.4	0.35	3.81	18.81						
No.5	0.40	4.35	16.63						
No.6	0.37	3.39	17.91						
No.7	0.37	3.39	17.92						
No.8	0.36	3.62	18.47						
No.9	0.34	4.13	19.65						
No.10	0.35	3.80	18.90						
No.11	0.56	5.09	12.50						
No.12	0.40	2.52	16.60						
No.13	0.41	2.37	16.38						
No.14	0.42	2.25	16.18						
No.15	0.42	2.21	16.12						
No.16	0.42	2.12	15.96						
No.17	0.42	2.15	16.06						
No.18	0.44	1.81	15.27						
No.19	0.43	1.91	15.68						
No.20	0.44	1.82	15.33						
No.21	0.44	1.79	15.23						
No.22	0.46	1.60	14.73						
No.23	0.45	1.67	15.03						
No.24	0.48	1.48	14.36						
No.25	0.45	1.62	14.96						
No.26	0.42	1.91	16.14						
No.27	0.44	1.70	15.28						
No.28	0.48	1.46	14.31						