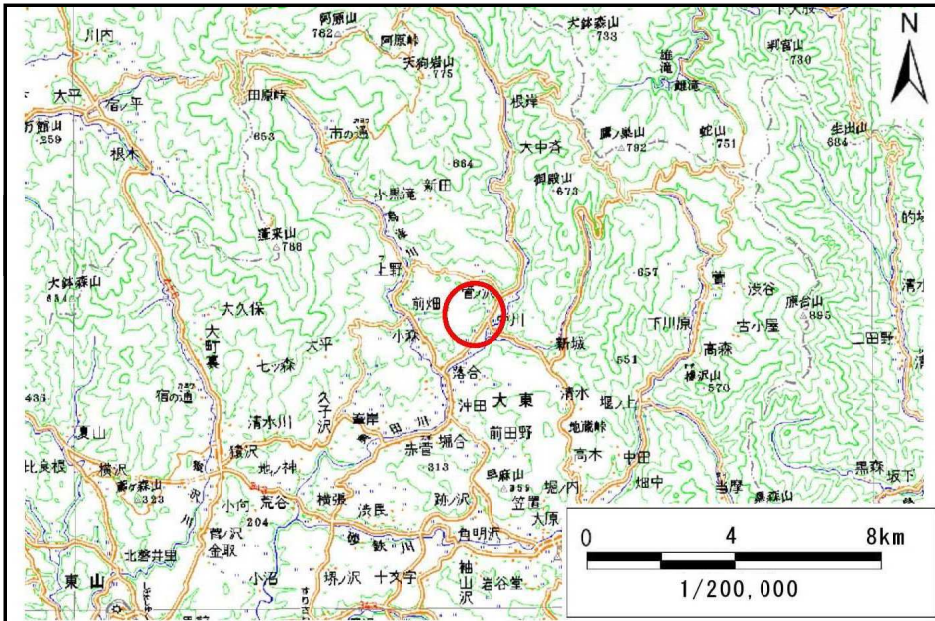


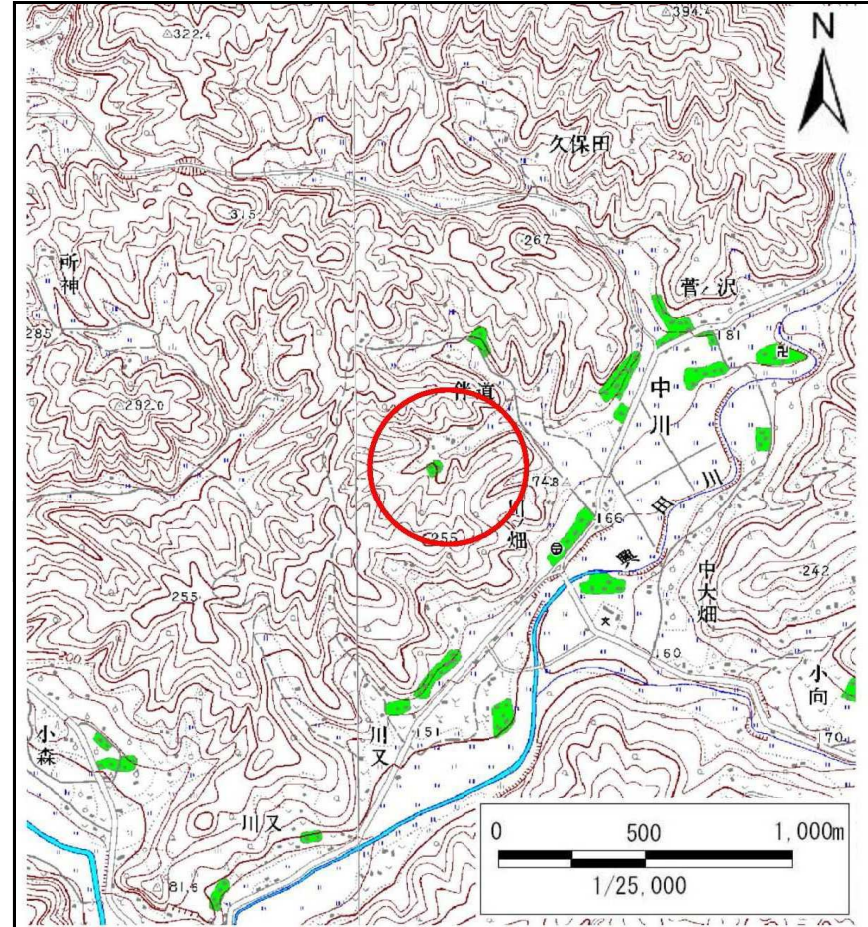
土砂災害防止に関する基礎調査(土石流)

表紙 位置,位置図

自然現象の種類	土石流
溪流番号	B166115-1
水系名	北上川
河川名	興田川
溪流名	伴道の沢2
所在地	岩手県一関市大東町中川字伴道
調査機関	岩手県南広域振興局土木部千厩土木センター



位置図(S=1:200,000)



概況図(S=1:25,000)

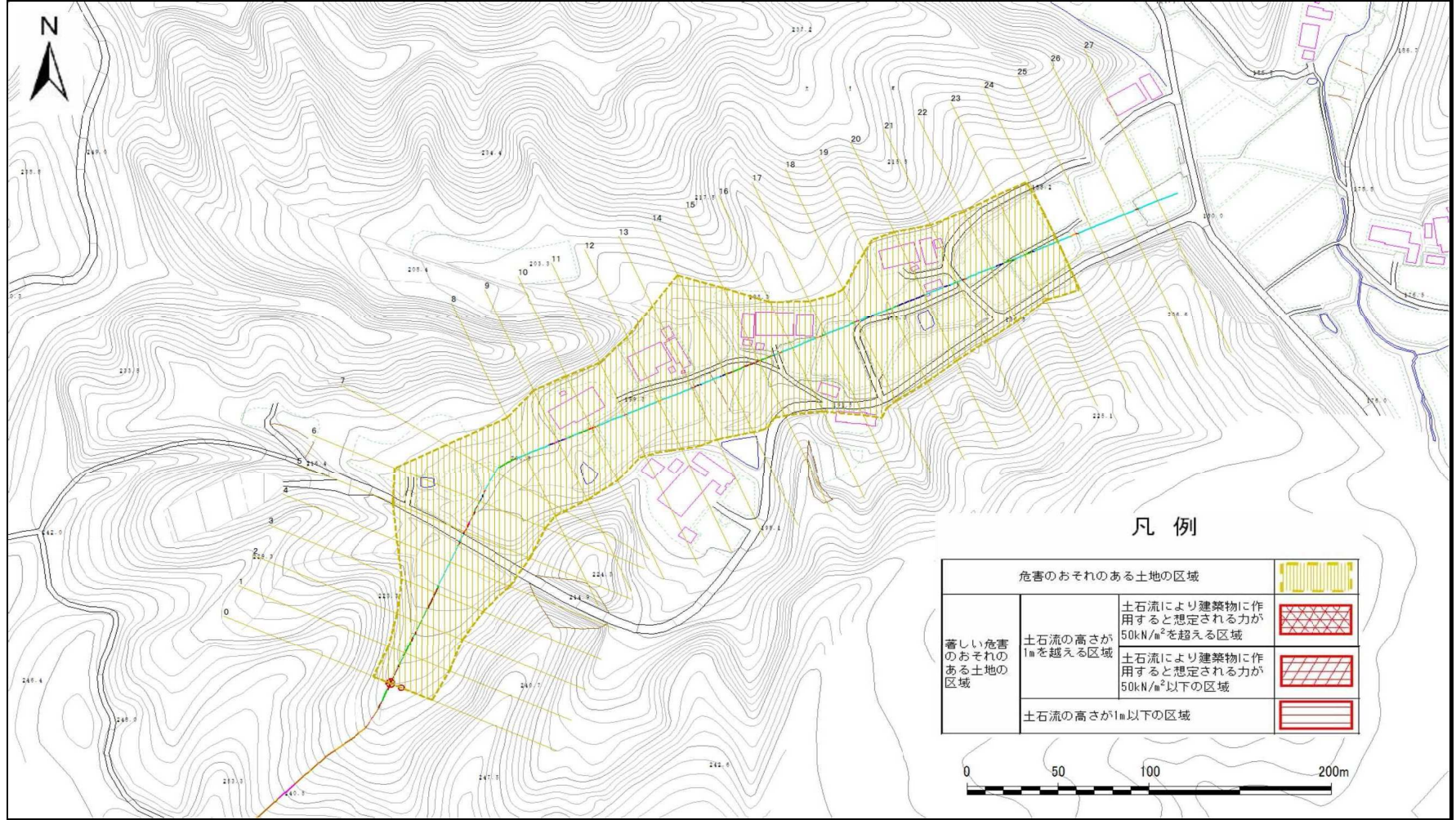
この地図は、国土地理院長の承認を得て、同院発行の数値地図20000(地図画像)及び数値地図25000(地図画像)を複製したものである。(承認番号 平26情複、第9号)
岩手県

土石流区域調書

様式3-1 危害のおそれのある土地、著しい危害のおそれのある土地の設定図

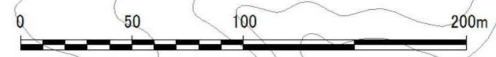
調査年度 平成25年度

溪流の位置 溪流番号 B166115-1 溪流名 伴道の沢2 所在地 岩手県一関市大東町中川字伴道



凡例

危害のおそれのある土地の区域		
著しい危害のおそれのある土地の区域	土石流の高さが50kN/m ² を超える区域	
	土石流の高さが50kN/m ² 以下の区域	
	土石流の高さが1m以下の区域	



土石流区域調書

様式3-2 建築物に作用すると想定される衝撃に関する事項

調査年度 平成25年度

溪流の位置
溪流番号 *B166115-1*
溪流名 *伴道の沢2*
所在地 *岩手県一関市大東町中川字伴道*

横断測線番号	土石流の高さh(m)	土石流の流体力Fd(kN/m ²)	建築物の耐力P2(kN/m ²)	横断測線番号	土石流の高さh(m)	土石流の流体力Fd(kN/m ²)	建築物の耐力P2(kN/m ²)
<i>No.0</i>	<i>0.32</i>	<i>13.00</i>	<i>20.70</i>	No.27	<i>0.14</i>	<i>0.46</i>	<i>43.93</i>
<i>No.1</i>	<i>0.32</i>	<i>11.50</i>	<i>20.40</i>				
<i>No.2</i>	<i>0.19</i>	<i>4.85</i>	<i>33.18</i>				
<i>No.3</i>	<i>0.16</i>	<i>3.26</i>	<i>39.50</i>				
<i>No.4</i>	<i>0.13</i>	<i>1.86</i>	<i>46.57</i>				
<i>No.5</i>	<i>0.13</i>	<i>1.13</i>	<i>48.87</i>				
<i>No.6</i>	<i>0.13</i>	<i>1.02</i>	<i>48.76</i>				
<i>No.7</i>	<i>0.13</i>	<i>0.90</i>	<i>48.37</i>				
<i>No.8</i>	<i>0.13</i>	<i>0.72</i>	<i>47.00</i>				
<i>No.9</i>	<i>0.14</i>	<i>0.60</i>	<i>45.40</i>				
<i>No.10</i>	<i>0.14</i>	<i>0.57</i>	<i>44.87</i>				
<i>No.11</i>	<i>0.13</i>	<i>0.68</i>	<i>48.59</i>				
<i>No.12</i>	<i>0.15</i>	<i>0.48</i>	<i>42.79</i>				
<i>No.13</i>	<i>0.15</i>	<i>0.48</i>	<i>43.06</i>				
<i>No.14</i>	<i>0.14</i>	<i>0.52</i>	<i>44.52</i>				
<i>No.15</i>	<i>0.13</i>	<i>0.62</i>	<i>48.64</i>				
<i>No.16</i>	<i>0.12</i>	<i>0.65</i>	<i>49.78</i>				
<i>No.17</i>	<i>0.14</i>	<i>0.56</i>	<i>46.08</i>				
<i>No.18</i>	<i>0.14</i>	<i>0.53</i>	<i>44.82</i>				
<i>No.19</i>	<i>0.14</i>	<i>0.49</i>	<i>43.37</i>				
<i>No.20</i>	<i>0.14</i>	<i>0.51</i>	<i>44.08</i>				
<i>No.21</i>	<i>0.14</i>	<i>0.49</i>	<i>43.23</i>				
<i>No.22</i>	<i>0.15</i>	<i>0.43</i>	<i>41.41</i>				
<i>No.23</i>	<i>0.15</i>	<i>0.42</i>	<i>41.27</i>				
<i>No.24</i>	<i>0.16</i>	<i>0.37</i>	<i>39.63</i>				
<i>No.25</i>	<i>0.14</i>	<i>0.50</i>	<i>45.62</i>				
<i>No.26</i>	<i>0.14</i>	<i>0.47</i>	<i>44.05</i>				