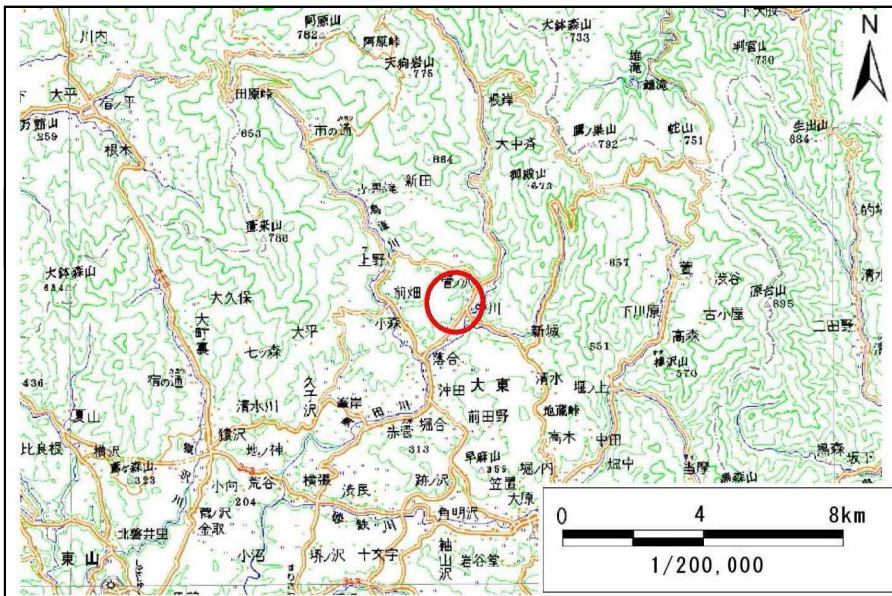


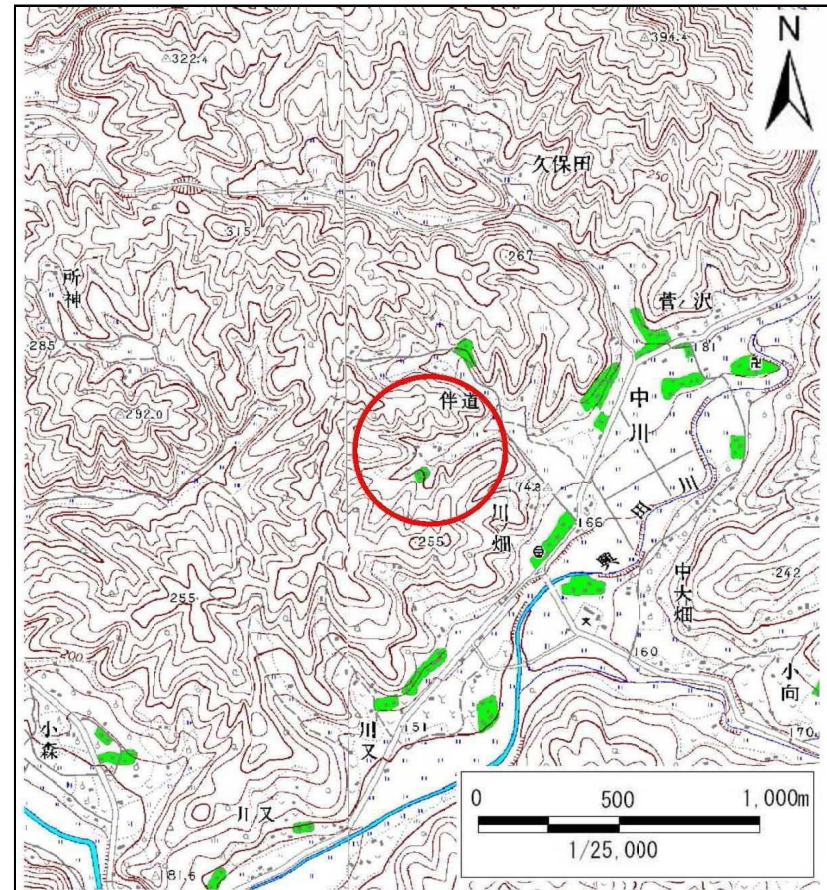
## 土砂災害防止に関する基礎調査(土石流)

表紙 位置,位置図

自然現象の種類	土石流
溪流番号	B166114
水系名	北上川
河川名	興田川
溪流名	伴道の沢
所在地	岩手県一関市大東町中川字伴道
調査機関	岩手県南広域振興局土木部千厩土木センター



位置図(S=1:200,000)



概況図(S=1:25,000)

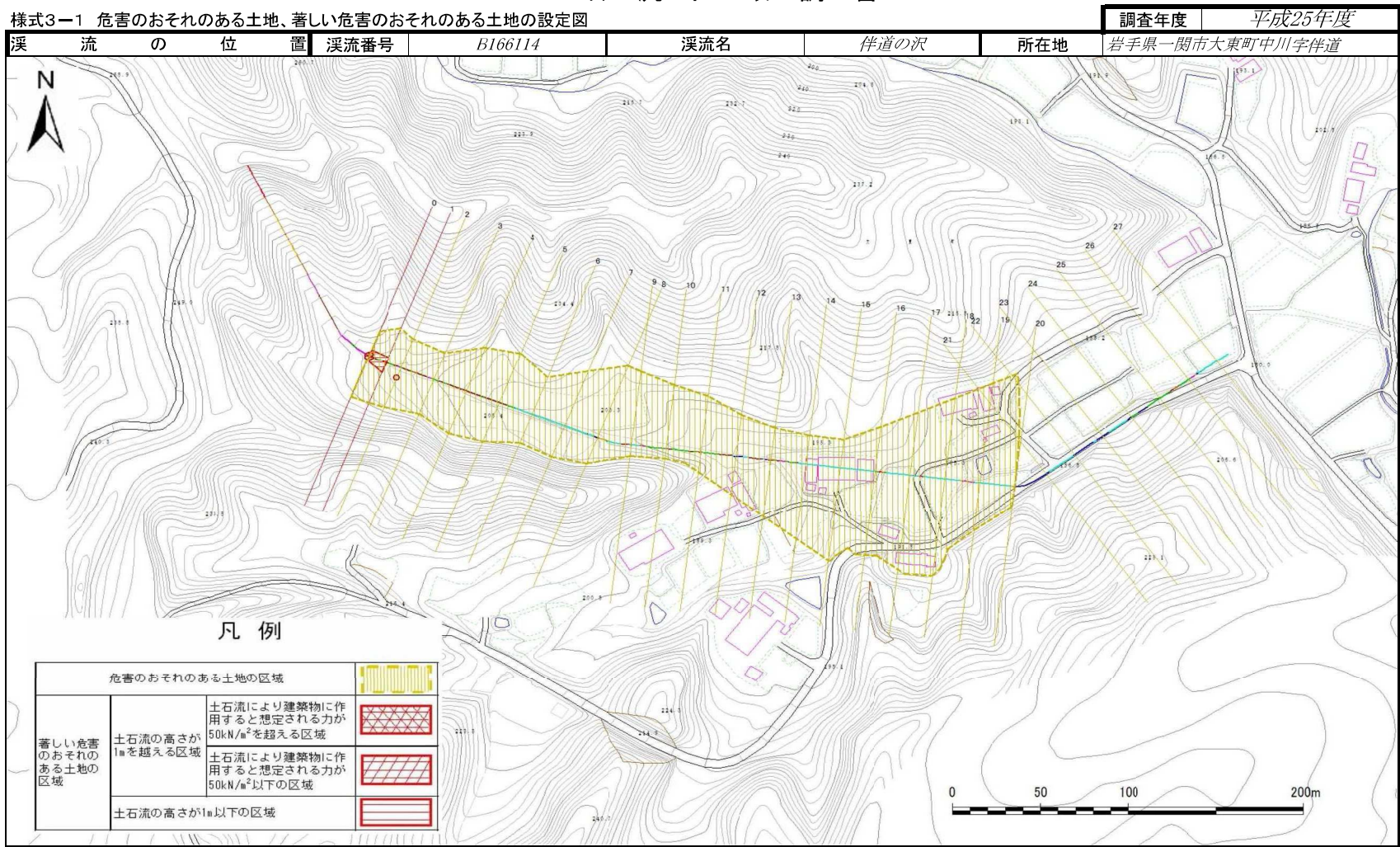
この地図は、国土地理院長の承認を得て、同院発行の数値地図200000(地図画像)及び数値地図25000(地図画像)を複製したものである。(承認番号 平26情複、第9号)

岩手県



# 土石流区域調査

様式3-1 危害のおそれのある土地、著しい危害のおそれのある土地の設定図



## 土石流区域調書

様式3-2 建築物に作用すると想定される衝撃に関する事項

調査年度	平成25年度
所在地	岩手県一関市大東町中川字伴道

溪流の位置	溪流番号	B166114	溪流名	伴道の沢	所在地	調査年度	平成25年度
横断測線番号	土石流の高さh(m)	土石流の流体力Fd(kN/m <sup>2</sup> )	建築物の耐力P2(kN/m <sup>2</sup> )	横断測線番号	土石流の高さh(m)	土石流の流体力Fd(kN/m <sup>2</sup> )	建築物の耐力P2(kN/m <sup>2</sup> )
No.0	0.50	27.94	13.65	No.27	0.22	0.97	28.71
No.1	0.42	18.37	16.11				
No.2	0.34	12.48	19.33				
No.3	0.25	6.79	25.82				
No.4	0.24	4.35	27.38				
No.5	0.22	3.32	28.91				
No.6	0.22	2.72	29.57				
No.7	0.22	2.18	29.76				
No.8	0.22	1.64	29.21				
No.9	0.22	1.64	29.20				
No.10	0.22	1.51	28.90				
No.11	0.22	1.51	28.89				
No.12	0.22	1.48	28.80				
No.13	0.22	1.50	28.98				
No.14	0.21	1.68	30.56				
No.15	0.21	1.65	30.33				
No.16	0.22	1.48	28.80				
No.17	0.22	1.45	28.71				
No.18	0.23	1.25	27.94				
No.19	0.24	1.01	26.60				
No.20	0.27	0.77	24.47				
No.21	0.30	0.57	22.12				
No.22	0.29	0.61	22.68				
No.23	0.27	0.68	23.96				
No.24	0.31	0.51	21.11				
No.25	0.30	0.55	21.91				
No.26	0.25	0.77	25.75				