

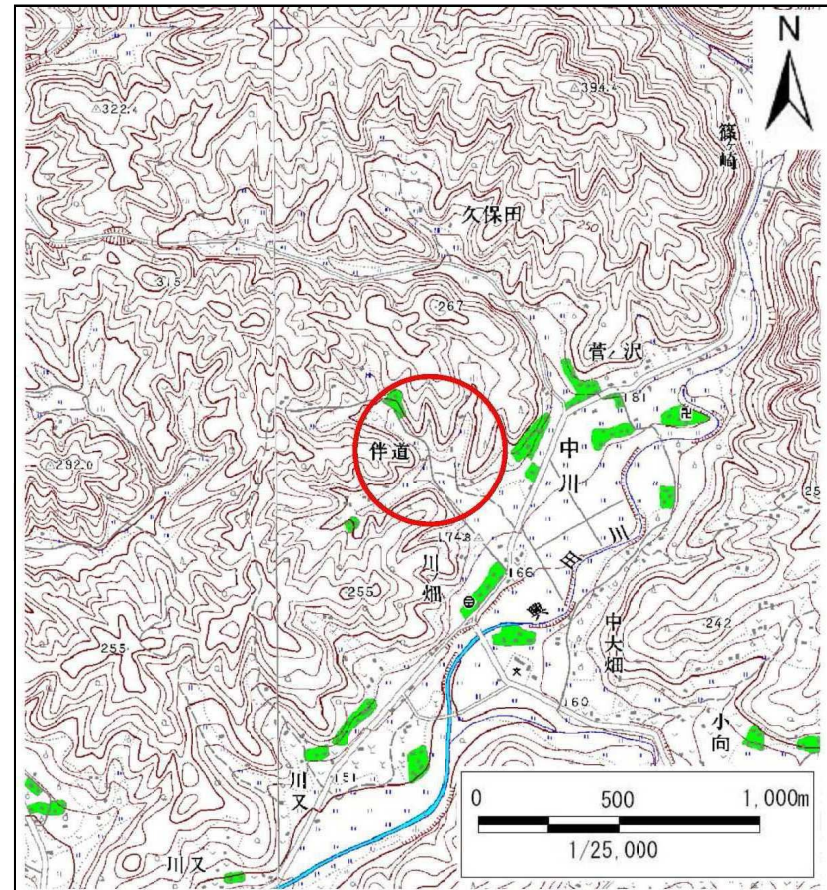
土砂災害防止に関する基礎調査(土石流)

表紙 位置,位置図

自然現象の種類	土石流
溪流番号	B166113-4
水系名	北上川
河川名	興田川
溪流名	伴道の沢3
所在地	岩手県一関市大東町中川字伴道
調査機関	岩手県南広域振興局土木部千厩土木センター



位置図(S=1:200,000)



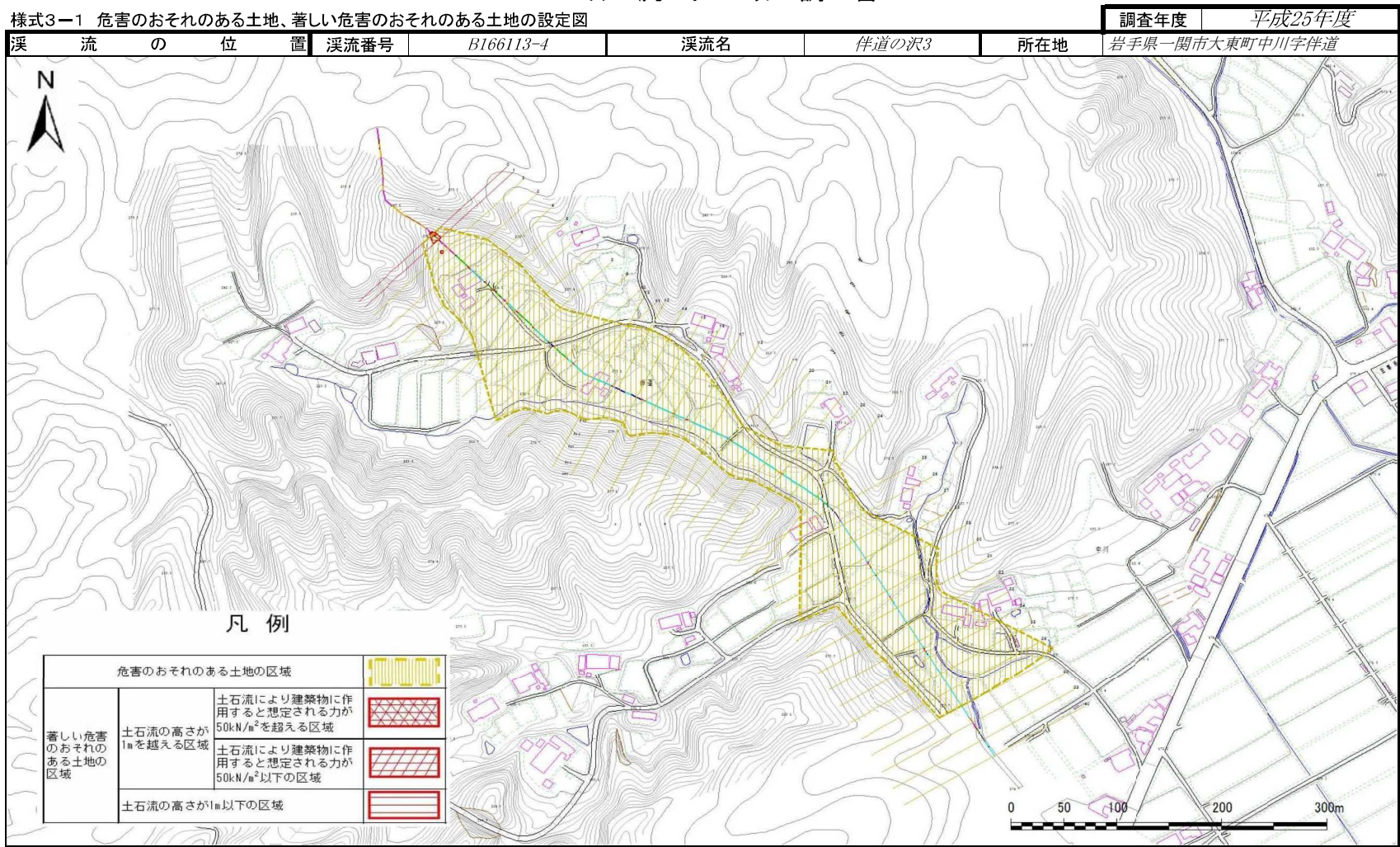
概況図(S=1:25,000)

この地図は、国土地理院長の承認を得て、同院発行の数値地図20000(地図画像)及び数値地図25000(地図画像)を複製したものである。(承認番号 平26情複、第9号)

岩手県

土石流区域調査

様式3-1 危害のおそれのある土地、著しい危害のおそれのある土地の設定図



土石流区域調査書

様式3-2 建築物に作用すると想定される衝撃に関する事項

調査年度	平成25年度
所在地	岩手県一関市大東町中川字伴道

溪流の位置		溪流番号	B166113-4	溪流名	伴道の沢3	所在地	岩手県一関市大東町中川字伴道
横断測線番号	土石流の高さh(m)	土石流の流体力Fd(kN/m ²)	建築物の耐力P2(kN/m ²)	横断測線番号	土石流の高さh(m)	土石流の流体力Fd(kN/m ²)	建築物の耐力P2(kN/m ²)
No.0	0.52	24.79	13.30	No.27	0.14	0.51	45.85
No.1	0.40	17.59	16.63	No.28	0.14	0.51	45.85
No.2	0.32	12.71	20.47	No.29	0.14	0.47	43.75
No.3	0.33	12.05	19.97	No.30	0.14	0.47	43.85
No.4	0.31	10.60	21.44	No.31	0.14	0.51	45.80
No.5	0.21	5.62	30.78	No.32	0.14	0.46	43.27
No.6	0.15	2.90	41.26	No.33	0.15	0.43	42.16
No.7	0.14	2.13	45.24	No.34	0.14	0.49	44.83
No.8	0.14	1.95	46.14	No.35	0.15	0.45	43.06
No.9	0.13	1.45	48.31	No.36	0.15	0.40	40.78
No.10	0.13	1.47	48.67	No.37	0.16	0.38	39.98
No.11	0.13	1.27	48.75	No.38	0.15	0.41	41.29
No.12	0.13	1.08	48.84	No.39	0.28	1.15	23.58
No.13	0.13	1.06	48.82	No.40	0.28	1.17	23.35
No.14	0.13	0.87	48.19				
No.15	0.13	0.83	47.93				
No.16	0.13	0.82	47.86				
No.17	0.13	0.77	47.48				
No.18	0.13	0.70	46.77				
No.19	0.14	0.62	45.62				
No.20	0.14	0.55	44.52				
No.21	0.15	0.49	42.99				
No.22	0.14	0.54	45.28				
No.23	0.15	0.42	41.08				
No.24	0.16	0.40	40.40				
No.25	0.15	0.45	43.16				
No.26	0.14	0.46	43.44				