

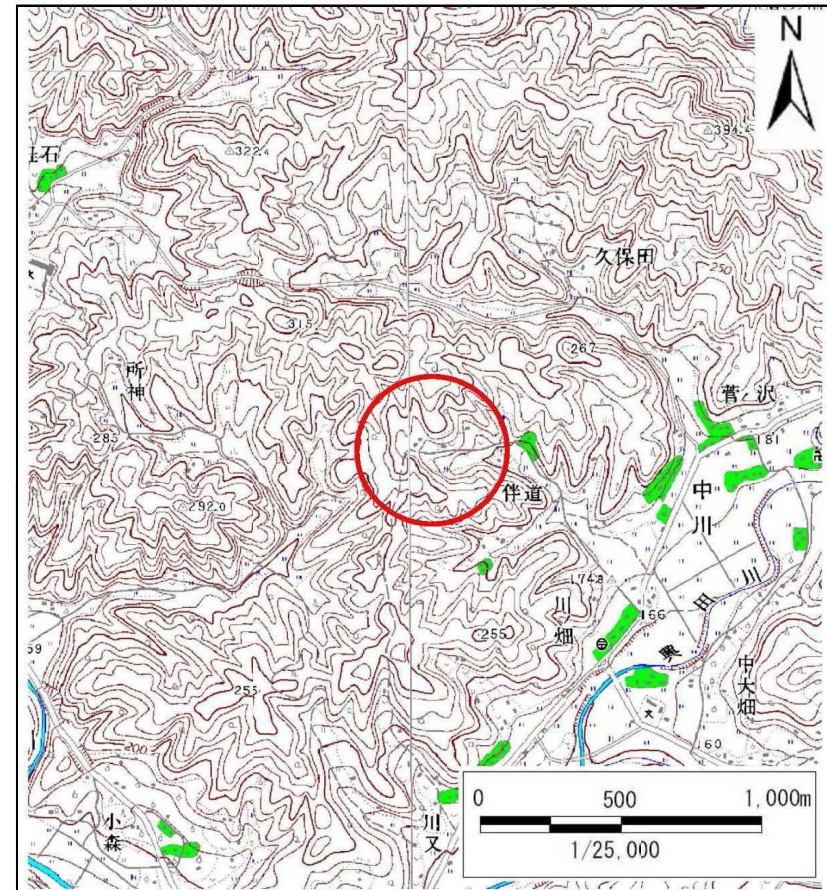
## 土砂災害防止に関する基礎調査(土石流)

表紙 位置,位置図

自然現象の種類	土石流
溪流番号	B166113-3
水系名	北上川
河川名	興田川
溪流名	伴道の沢3
所在地	岩手県一関市大東町中川字伴道
調査機関	岩手県南広域振興局土木部千厩土木センター



位置図(S=1:200,000)



概況図(S=1:25,000)

この地図は、国土地理院長の承認を得て、同院発行の数値地図200000(地図画像)及び数値地図25000(地図画像)を複製したものである。(承認番号 平26情複、第9号)

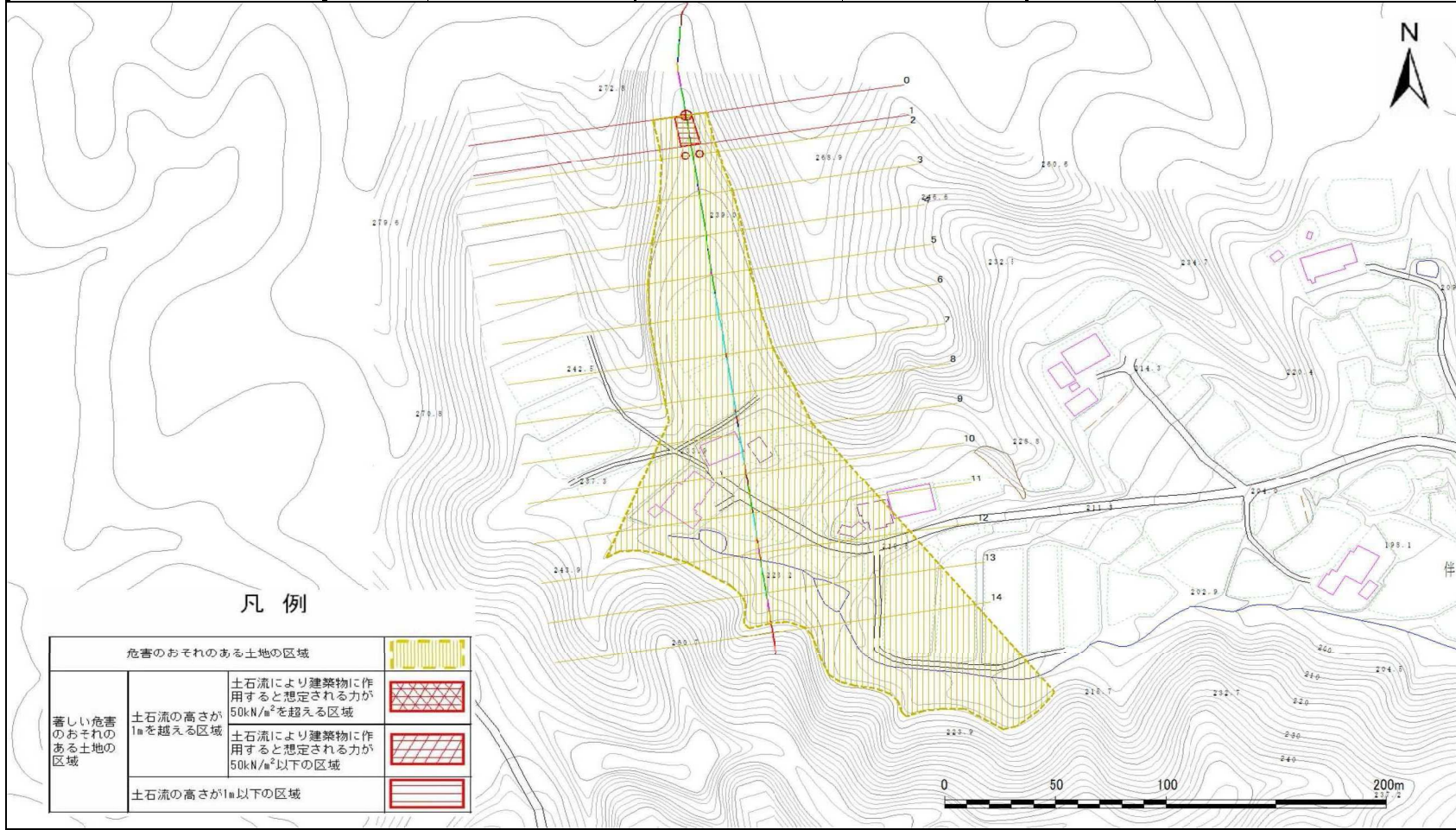
岩手県

# 土石流区域調書

様式3-1 危害のおそれのある土地、著しい危害のおそれのある土地の設定図

調査年度 平成25年度

溪流の位置 溪流番号 B166113-3 溪流名 伴道の沢3 所在地 岩手県一関市大東町中川字伴道



岩手県

# 土石流区域調書

様式3-2 建築物に作用すると想定される衝撃に関する事項

調査年度	平成25年度
所在地	

溪流の位置	溪流番号	B166113-3	溪流名	伴道の沢3	所在地	岩手県一関市大東町中川字伴道
-------	------	-----------	-----	-------	-----	----------------

横断測線番号	土石流の高さh(m)	土石流の流体力Fd(kN/m <sup>2</sup> )	建築物の耐力P2(kN/m <sup>2</sup> )	横断測線番号	土石流の高さh(m)	土石流の流体力Fd(kN/m <sup>2</sup> )	建築物の耐力P2(kN/m <sup>2</sup> )
No.0	0.43	21.62	15.80				
No.1	0.43	16.62	15.83				
No.2	0.23	4.63	27.92				
No.3	0.20	2.00	31.57				
No.4	0.21	1.43	30.75				
No.5	0.20	1.47	31.21				
No.6	0.21	1.35	30.50				
No.7	0.22	1.03	28.91				
No.8	0.25	0.73	26.21				
No.9	0.20	1.13	32.31				
No.10	0.18	1.29	34.45				
No.11	0.18	1.37	35.46				
No.12	0.16	1.71	39.48				
No.13	0.18	1.35	35.21				
No.14	0.00	0.00	0.00				