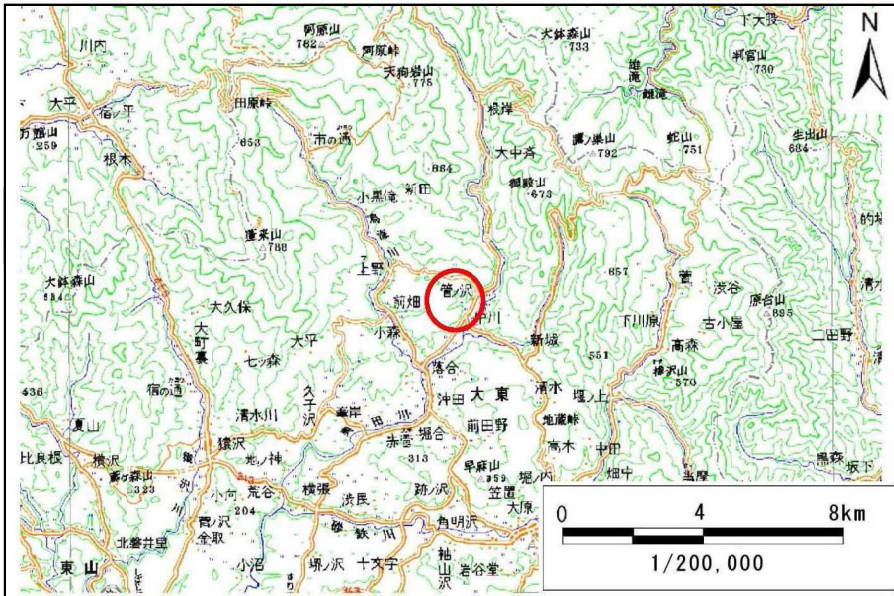


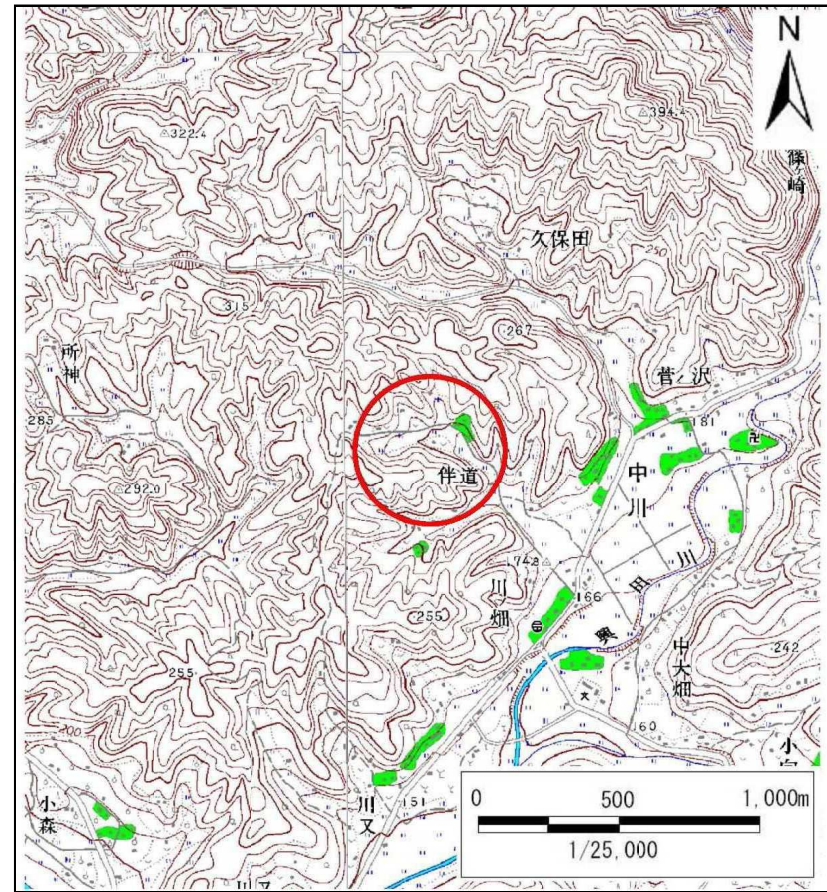
土砂災害防止に関する基礎調査(土石流)

表紙 位置,位置図

| | |
|---------|----------------------|
| 自然現象の種類 | 土石流 |
| 溪流番号 | B166113-2 |
| 水系名 | 北上川 |
| 河川名 | 興田川 |
| 溪流名 | 伴道の沢3 |
| 所在地 | 岩手県一関市大東町中川字伴道 |
| 調査機関 | 岩手県南広域振興局土木部千厩土木センター |



位置図(S=1:200,000)



概況図(S=1:25,000)

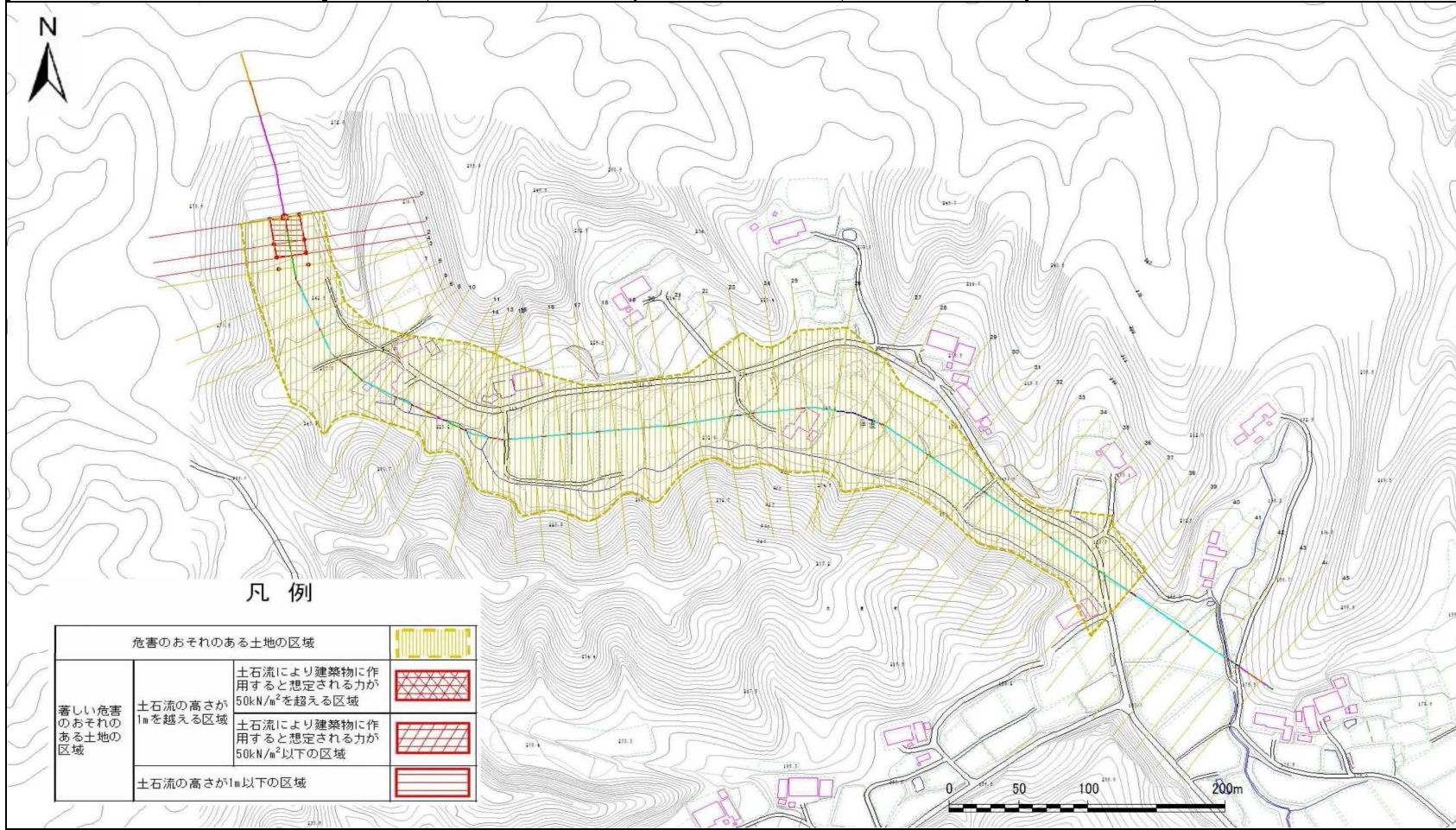
この地図は、国土地理院長の承認を得て、同院発行の数値地図20000(地図画像)及び数値地図25000(地図画像)を複製したものである。(承認番号 平26情複、第9号)
岩手県

土石流区域調査






様式3-1 危害のおそれのある土地、著しい危害のおそれのある土地の設定図

調査年度 平成25年度

溪流の位置 溪流番号 B166113-2 溪流名 伴道の沢3 所在地 岩手県一関市大東町中川字伴道



凡例

| 危険のおそれのある土地の区域 | |  |
|-------------------|--|---|
| 著しい危害のおそれのある土地の区域 | 土石流の高さが1mを超える区域 |  |
| | 土石流により建築物に作用すると想定される力が50kN/m ² を超える区域 |  |
| | 土石流により建築物に作用すると想定される力が50kN/m ² 以下の区域 |  |
| 土石流の高さが1m以下の区域 | |  |

岩手県

土石流区域調書

様式3-2 建築物に作用すると想定される衝撃に関する事項

| | |
|------|--------|
| 調査年度 | 平成25年度 |
|------|--------|

| 溪流の位置 | 溪流番号 | B166113-2 | 溪流名 | 伴道の沢3 | 所在地 | 岩手県一関市大東町中川字伴道 | |
|--------|------------|-------------------------------|------------------------------|--------|------------|-------------------------------|------------------------------|
| 横断測線番号 | 土石流の高さh(m) | 土石流の流体力Fd(kN/m ²) | 建築物の耐力P2(kN/m ²) | 横断測線番号 | 土石流の高さh(m) | 土石流の流体力Fd(kN/m ²) | 建築物の耐力P2(kN/m ²) |
| No.0 | 0.43 | 18.68 | 15.55 | No.27 | 0.32 | 2.20 | 20.32 |
| No.1 | 0.44 | 18.07 | 15.32 | No.28 | 0.45 | 3.87 | 14.98 |
| No.2 | 0.43 | 16.52 | 15.82 | No.29 | 0.33 | 2.59 | 19.87 |
| No.3 | 0.35 | 11.86 | 19.19 | No.30 | 0.35 | 2.40 | 19.16 |
| No.4 | 0.27 | 7.88 | 23.92 | No.31 | 0.35 | 2.17 | 18.78 |
| No.5 | 0.21 | 4.77 | 29.89 | No.32 | 0.35 | 2.17 | 18.78 |
| No.6 | 0.19 | 3.47 | 33.18 | No.33 | 0.35 | 2.13 | 18.71 |
| No.7 | 0.18 | 2.63 | 35.34 | No.34 | 0.36 | 1.98 | 18.41 |
| No.8 | 0.18 | 2.42 | 35.80 | No.35 | 0.37 | 1.80 | 18.01 |
| No.9 | 0.18 | 2.29 | 36.07 | No.36 | 0.36 | 1.93 | 18.56 |
| No.10 | 0.25 | 3.58 | 25.51 | No.37 | 0.37 | 1.83 | 18.13 |
| No.11 | 0.31 | 4.06 | 21.20 | No.38 | 0.41 | 1.34 | 16.55 |
| No.12 | 0.31 | 4.14 | 21.38 | No.39 | 0.42 | 1.20 | 15.96 |
| No.13 | 0.31 | 4.06 | 21.21 | No.40 | 0.39 | 1.39 | 17.03 |
| No.14 | 0.31 | 4.08 | 21.24 | No.41 | 0.38 | 1.51 | 17.71 |
| No.15 | 0.31 | 4.05 | 21.20 | No.42 | 0.36 | 1.67 | 18.54 |
| No.16 | 0.31 | 4.08 | 21.28 | No.43 | 0.38 | 1.48 | 17.56 |
| No.17 | 0.31 | 4.14 | 21.42 | No.44 | 0.39 | 1.39 | 17.03 |
| No.18 | 0.31 | 4.04 | 21.21 | No.45 | 0.54 | 0.65 | 12.71 |
| No.19 | 0.31 | 3.50 | 21.25 | | | | |
| No.20 | 0.31 | 3.24 | 21.21 | | | | |
| No.21 | 0.31 | 3.17 | 21.19 | | | | |
| No.22 | 0.32 | 2.66 | 20.88 | | | | |
| No.23 | 0.31 | 2.75 | 21.22 | | | | |
| No.24 | 0.32 | 2.54 | 20.77 | | | | |
| No.25 | 0.32 | 2.51 | 20.74 | | | | |
| No.26 | 0.32 | 2.38 | 20.58 | | | | |