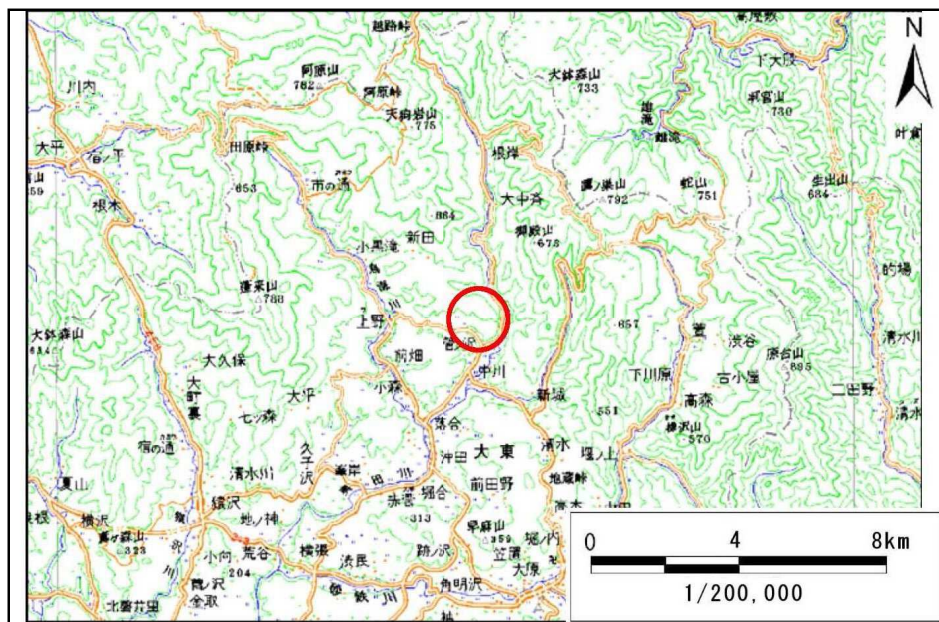


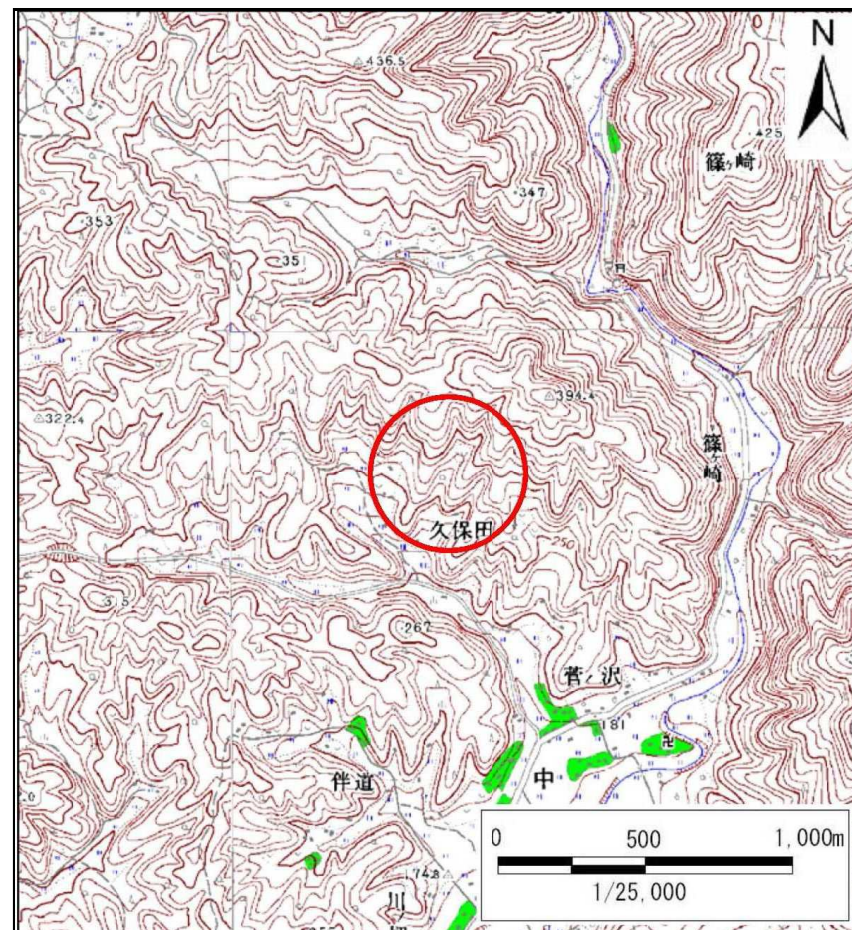
土砂災害防止に関する基礎調査(土石流)

表紙 位置,位置図

自然現象の種類	土石流
溪流番号	B166111
水系名	北上川
河川名	興田川
溪流名	久保田の沢2
所在地	岩手県一関市大東町中川字久保田
調査機関	岩手県県南広域振興局土木部千厩土木センター



位置図(S=1:200,000)



概況図(S=1:25,000)

この地図は、国土地理院長の承認を得て、同院発行の数値地図200000(地図画像)及び数値地図25000(地図画像)を複製したものである。(承認番号 平26情複、第9号)

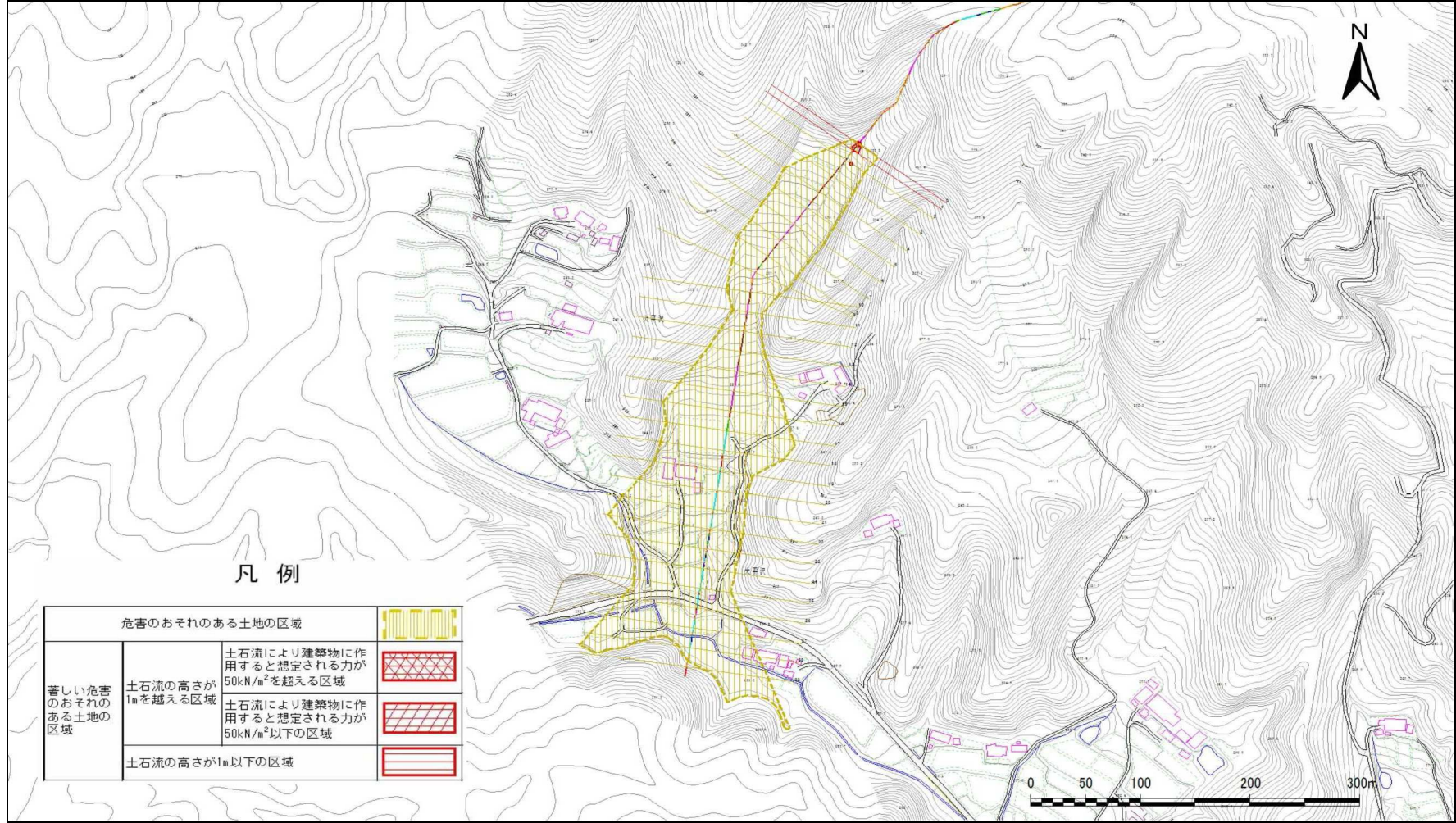
岩手県

土石流区域調書

様式3-1 危害のおそれのある土地、著しい危害のおそれのある土地の設定図

調査年度	平成25年度
所在地	岩手県一関市大東町中川字久保田

溪流の位置	溪流番号	B166111	溪流名	久保田の沢2	所在地	岩手県一関市大東町中川字久保田
-------	------	---------	-----	--------	-----	-----------------



凡例

危害のおそれのある土地の区域		
著しい危害のおそれのある土地の区域	土石流の高さが1mを超える区域	
	土石流により建築物に作用すると想定される力が50kN/m ² を超える区域	
	土石流により建築物に作用すると想定される力が50kN/m ² 以下の区域	
	土石流の高さが1m以下の区域	

土石流区域調書

様式3-2 建築物に作用すると想定される衝撃に関する事項

調査年度 平成25年度

溪流の位置	溪流番号	B166111	溪流名	久保田の沢2	所在地	岩手県一関市大東町中川字久保田
-------	------	---------	-----	--------	-----	-----------------

横断測線番号	土石流の高さh(m)	土石流の流体力Fd(kN/m ²)	建築物の耐力P2(kN/m ²)	横断測線番号	土石流の高さh(m)	土石流の流体力Fd(kN/m ²)	建築物の耐力P2(kN/m ²)
No.0	0.58	26.68	11.96	No.27	0.22	2.49	29.35
No.1	0.42	17.10	16.07	No.28	0.22	2.56	29.77
No.2	0.32	12.61	20.40	No.29	0.23	1.61	28.09
No.3	0.32	13.08	20.75				
No.4	0.32	12.55	20.35				
No.5	0.33	12.32	20.18				
No.6	0.33	12.10	20.01				
No.7	0.33	11.98	19.92				
No.8	0.21	5.90	30.01				
No.9	0.17	3.79	37.16				
No.10	0.16	3.21	39.75				
No.11	0.15	2.92	41.16				
No.12	0.15	2.93	41.23				
No.13	0.15	2.73	42.12				
No.14	0.15	2.53	43.13				
No.15	0.15	2.54	43.15				
No.16	0.15	2.54	43.15				
No.17	0.14	2.27	44.53				
No.18	0.13	1.87	46.54				
No.19	0.13	1.93	47.18				
No.20	0.13	1.75	47.12				
No.21	0.13	1.64	47.60				
No.22	0.13	1.55	47.96				
No.23	0.26	4.06	25.17				
No.24	0.23	3.20	28.34				
No.25	0.22	2.57	28.81				
No.26	0.22	2.40	28.85				