

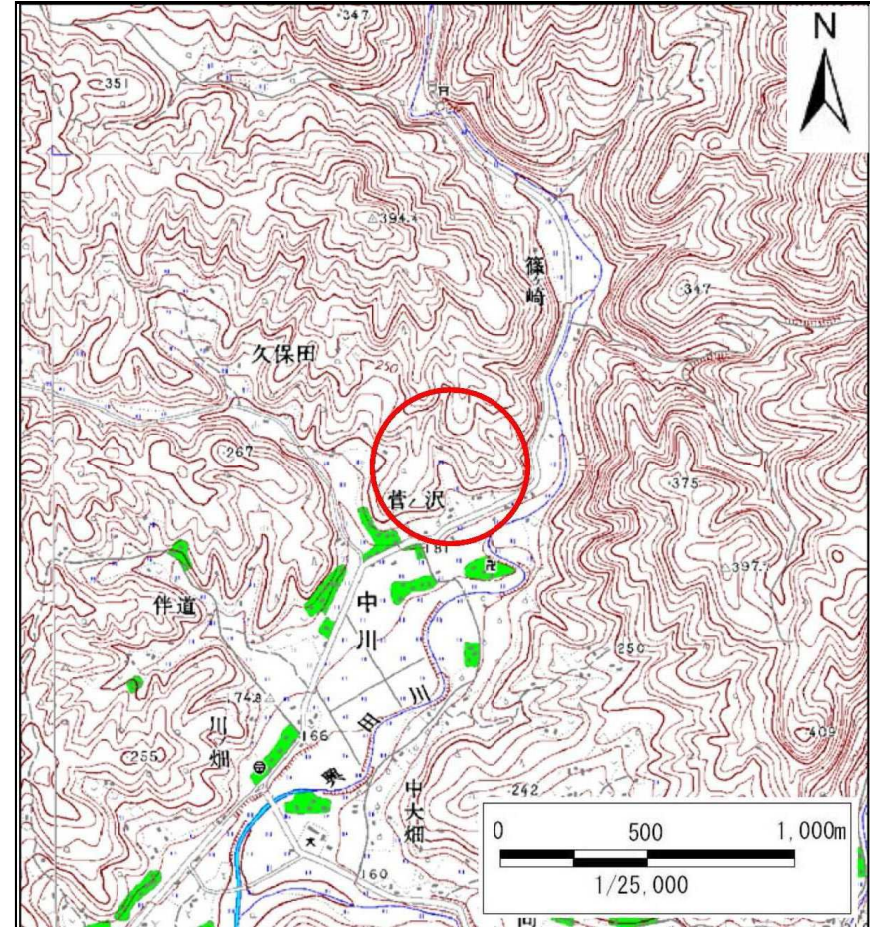
土砂災害防止に関する基礎調査(土石流)

表紙 位置,位置図

自然現象の種類	土石流
溪流番号	B166109
水系名	北上川
河川名	興田川
溪流名	菅ノ沢2
所在地	岩手県一関市大東町中川字菅ノ沢
調査機関	岩手県南広域振興局土木部千厩土木センター



位置図(S=1:200,000)



概況図(S=1:25,000)

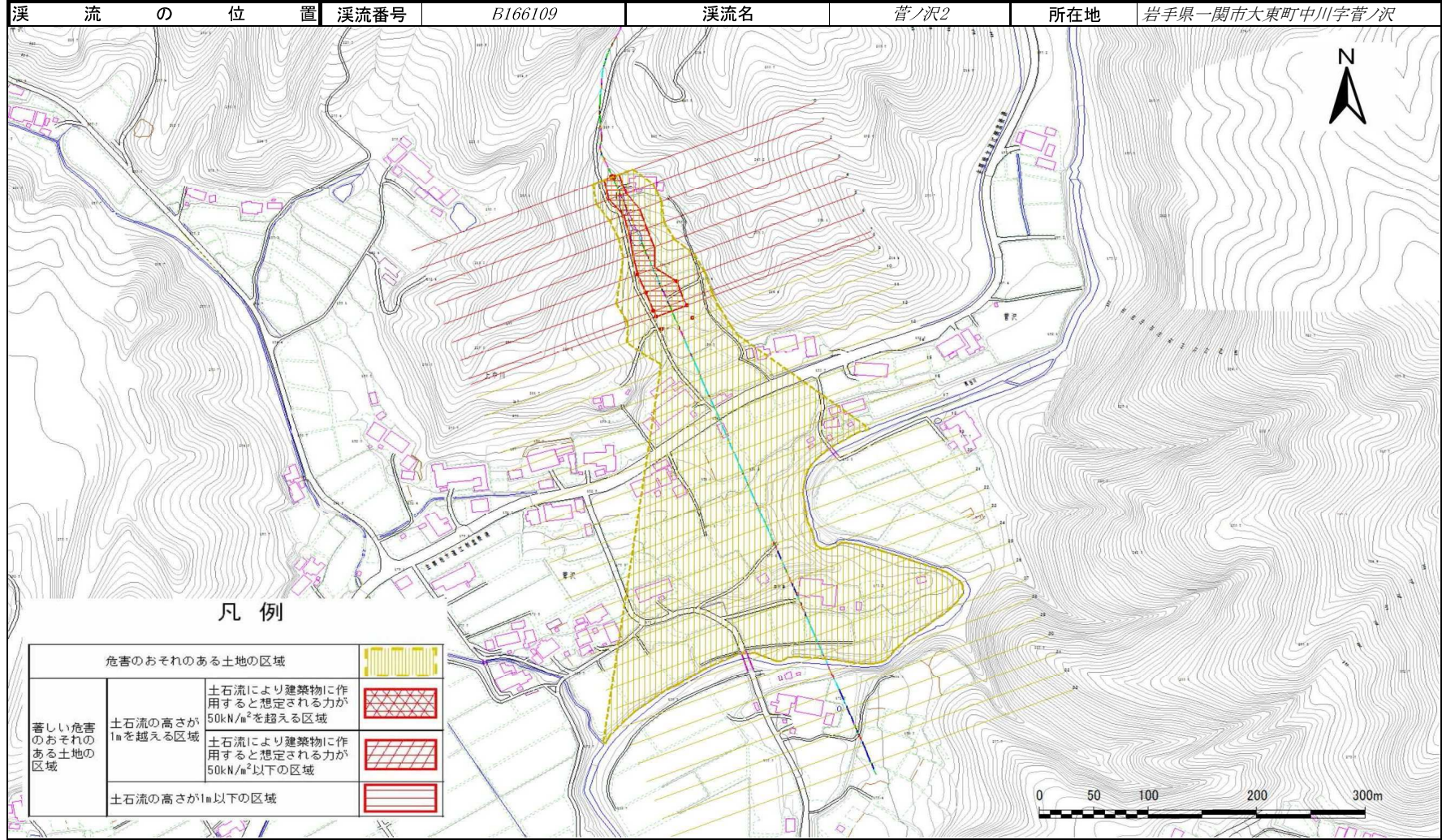
この地図は、国土地理院長の承認を得て、同院発行の数値地図200000(地図画像)及び数値地図25000(地図画像)を複製したものである。(承認番号 平26情複、第9号)

岩手県

土石流区域調査

様式3-1 危害のおそれのある土地、著しい危害のおそれのある土地の設定図

調査年度	平成25年度
所在地	岩手県一関市大東町中川字菅ノ沢



凡例

危害のおそれのある土地の区域		
著しい危害のおそれのある土地の区域	土石流の高さが1mを越える区域	
	土石流により建築物に作用すると想定される力が50kN/m ² を超える区域	
	土石流により建築物に作用すると想定される力が50kN/m ² 以下の区域	
土石流の高さが1m以下の区域		

土石流区域調査

様式3-2 建築物に作用すると想定される衝撃に関する事項

調査年度 平成25年度

溪流の位置	溪流番号	B166109	溪流名	菅ノ沢2	所在地	岩手県一関市大東町中川字菅ノ沢
-------	------	---------	-----	------	-----	-----------------

横断測線番号	土石流の高さh(m)	土石流の流体力Fd(kN/m ²)	建築物の耐力P2(kN/m ²)	横断測線番号	土石流の高さh(m)	土石流の流体力Fd(kN/m ²)	建築物の耐力P2(kN/m ²)
No.0	1.06	25.55	7.29	No.27	0.64	5.62	11.08
No.1	0.95	20.54	7.96	No.28	0.69	4.84	10.39
No.2	0.99	22.13	7.67	No.29	0.83	3.14	8.91
No.3	0.93	20.87	8.06	No.30	0.83	3.06	8.84
No.4	0.84	17.04	8.75	No.31	1.01	1.90	7.58
No.5	0.66	12.54	10.73	No.32	0.00	0.00	0.00
No.6	0.66	11.67	10.74	No.33	0.00	0.00	0.00
No.7	0.66	11.22	10.76				
No.8	0.66	10.81	10.78				
No.9	0.66	9.67	10.79				
No.10	0.66	9.54	10.79				
No.11	0.66	8.34	10.75				
No.12	0.66	8.48	10.82				
No.13	0.66	7.76	10.69				
No.14	0.69	6.08	10.39				
No.15	0.69	6.01	10.38				
No.16	0.69	6.04	10.40				
No.17	0.69	5.78	10.31				
No.18	0.68	5.93	10.42				
No.19	0.69	5.90	10.40				
No.20	0.72	4.78	9.94				
No.21	0.71	4.90	10.04				
No.22	0.77	3.85	9.43				
No.23	0.71	4.57	10.14				
No.24	0.68	4.97	10.51				
No.25	0.64	5.63	11.09				
No.26	0.66	5.29	10.80				