

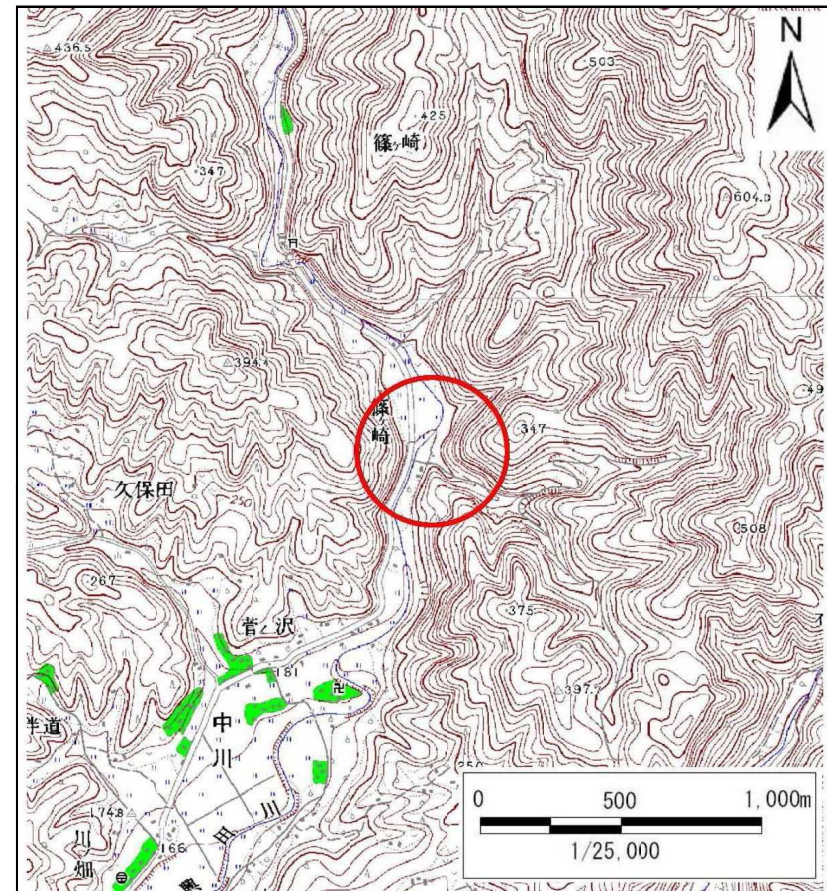
## 土砂災害防止に関する基礎調査(土石流)

表紙 位置,位置図

自然現象の種類	土石流
溪流番号	B166107
水系名	北上川
河川名	興田川
溪流名	篠ヶ崎の沢2
所在地	岩手県一関市大東町中川字篠ヶ崎
調査機関	岩手県南広域振興局土木部千厩土木センター



位置図(S=1:200,000)



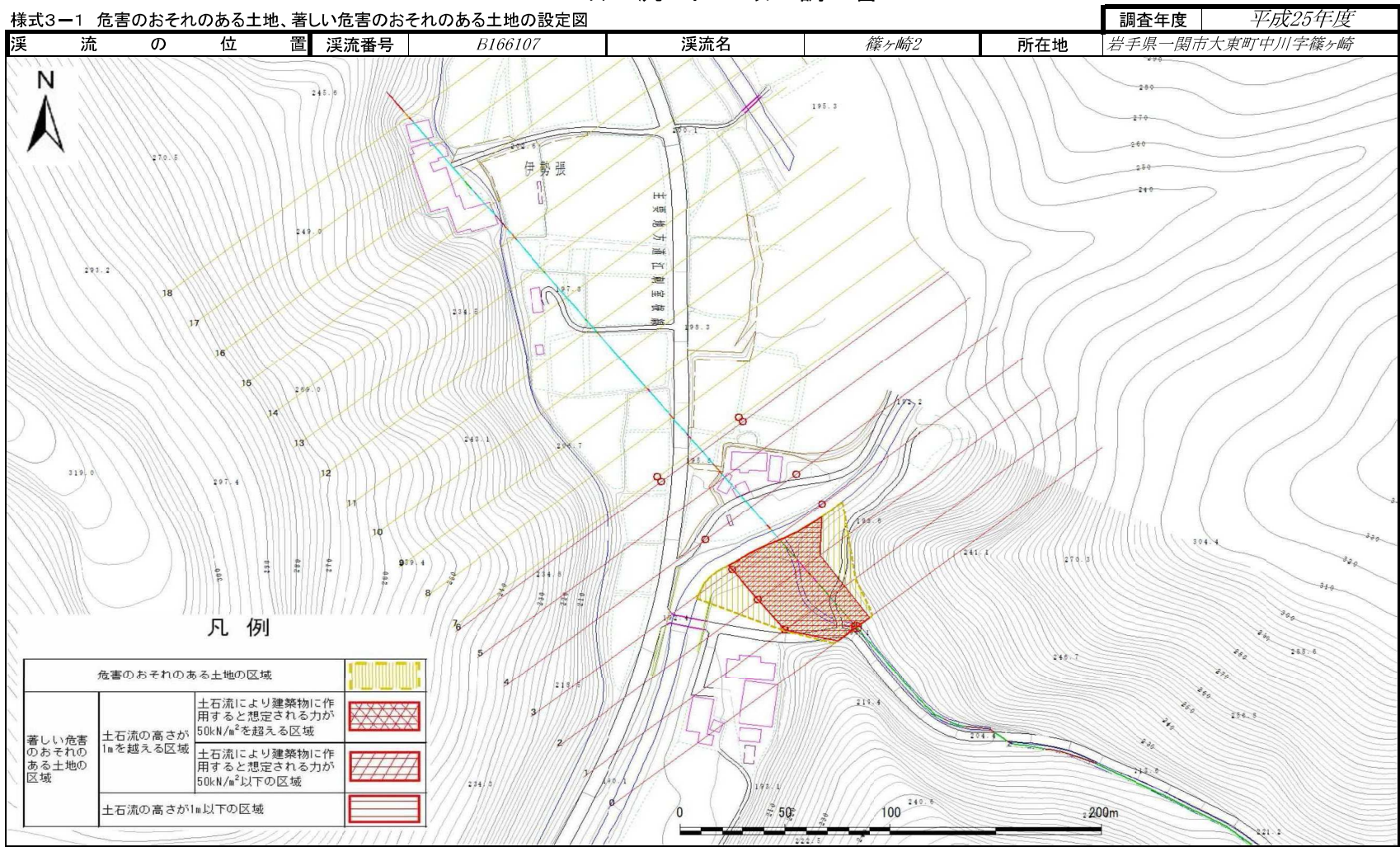
概況図(S=1:25,000)

この地図は、国土地理院長の承認を得て、同院発行の数値地図200000(地図画像)及び数値地図25000(地図画像)を複製したものである。(承認番号 平26情複、第9号)

岩手県

# 土石流区域調書

様式3-1 危害のおそれのある土地、著しい危害のおそれのある土地の設定図



## 土石流区域調書

様式3-2 建築物に作用すると想定される衝撃に関する事項

調査年度 平成25年度

溪流の位置
溪流番号 B166107
溪流名 篠ヶ崎2
所在地 岩手県一関市大東町中川字篠ヶ崎

横断測線番号	土石流の高さh(m)	土石流の流体力Fd(kN/m <sup>2</sup> )	建築物の耐力P2(kN/m <sup>2</sup> )	横断測線番号	土石流の高さh(m)	土石流の流体力Fd(kN/m <sup>2</sup> )	建築物の耐力P2(kN/m <sup>2</sup> )
No.0	1.96	41.17	4.93				
No.1	1.05	14.68	7.33				
No.2	1.03	15.29	7.45				
No.3	1.03	15.44	7.48				
No.4	1.08	11.80	7.19				
No.5	1.52	15.55	5.68				
No.6	1.42	5.98	5.93				
No.7	1.44	5.73	5.86				
No.8	1.85	3.17	5.08				
No.9	0.00	0.00	0.00				
No.10	0.00	0.00	0.00				
No.11	0.00	0.00	0.00				
No.12	0.00	0.00	0.00				
No.13	0.00	0.00	0.00				
No.14	0.00	0.00	0.00				
No.15	0.00	0.00	0.00				
No.16	0.00	0.00	0.00				
No.17	0.00	0.00	0.00				
No.18	0.00	0.00	0.00				