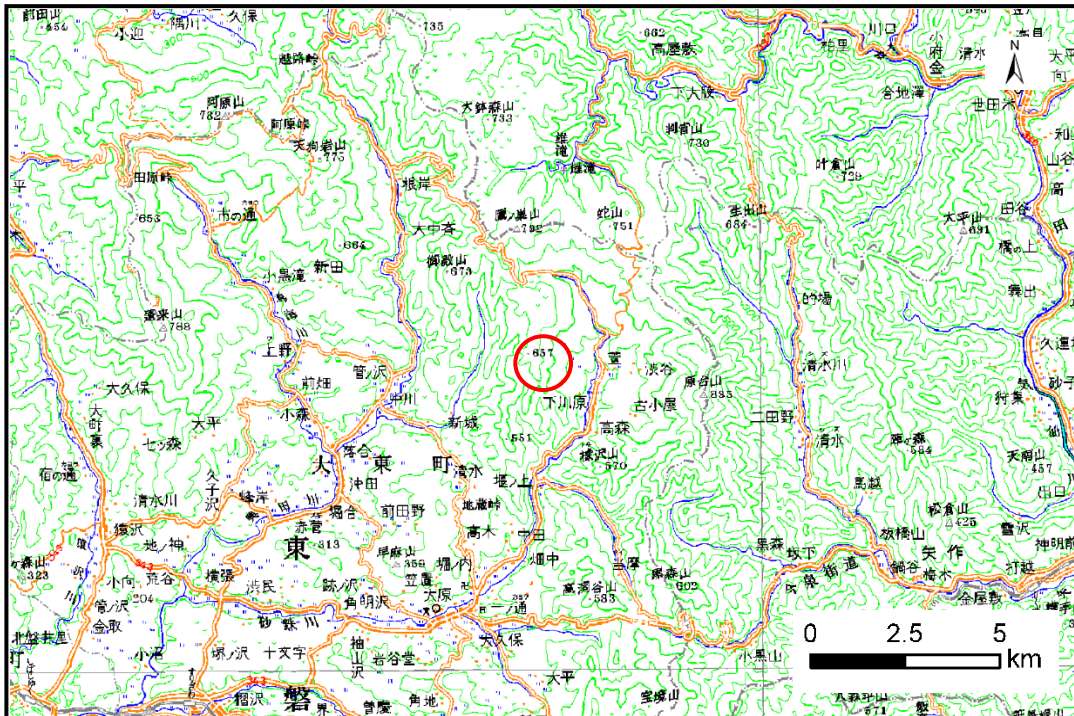


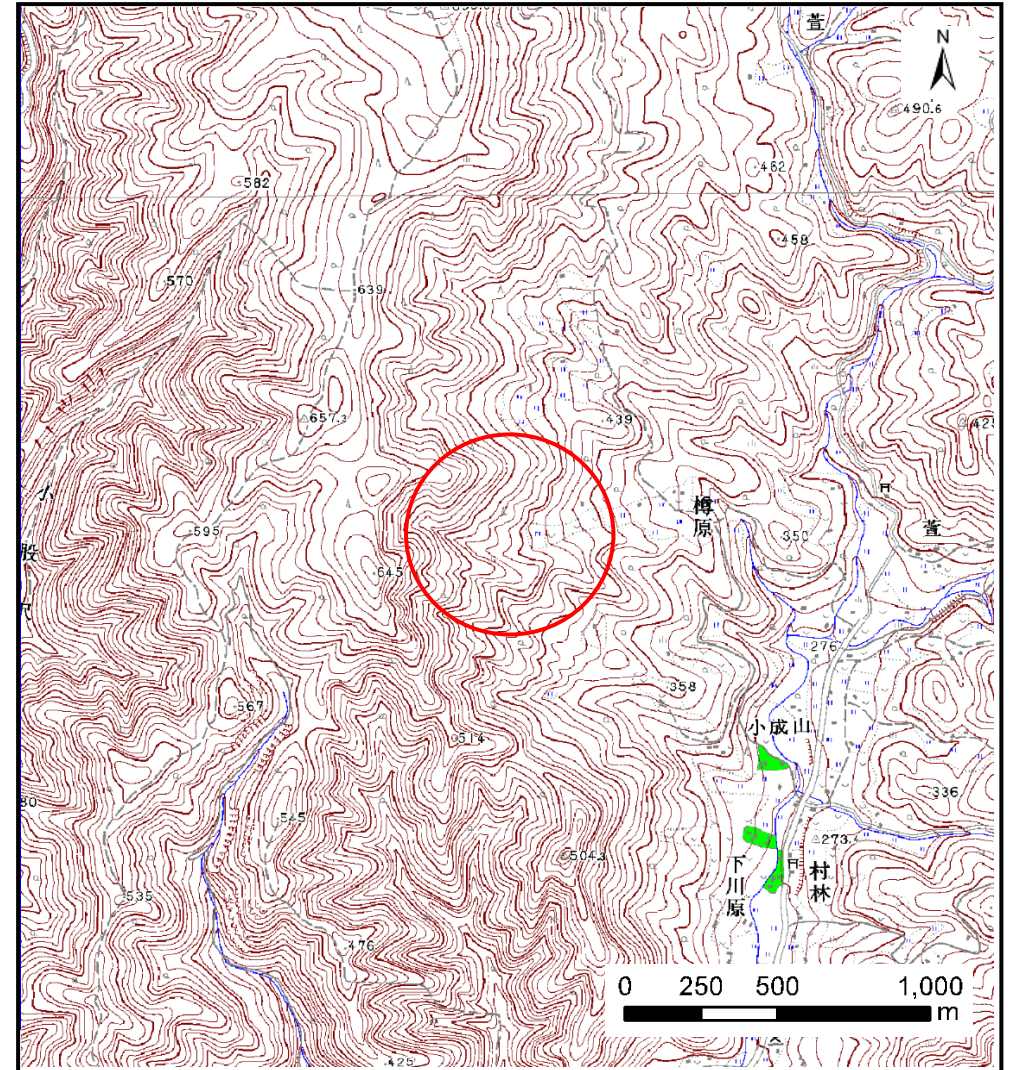
土砂災害防止に関する基礎調査(土石流)

表紙 位置,位置図

自然現象の種類	土石流
溪流番号	B166104
水系名	北上川
河川名	砂鉄川
溪流名	樽原の沢
所在地	一関市大東町大原字樽原
調査機関	県南広域振興局土木部 千厩土木センター



位置図(S=1:200,000)



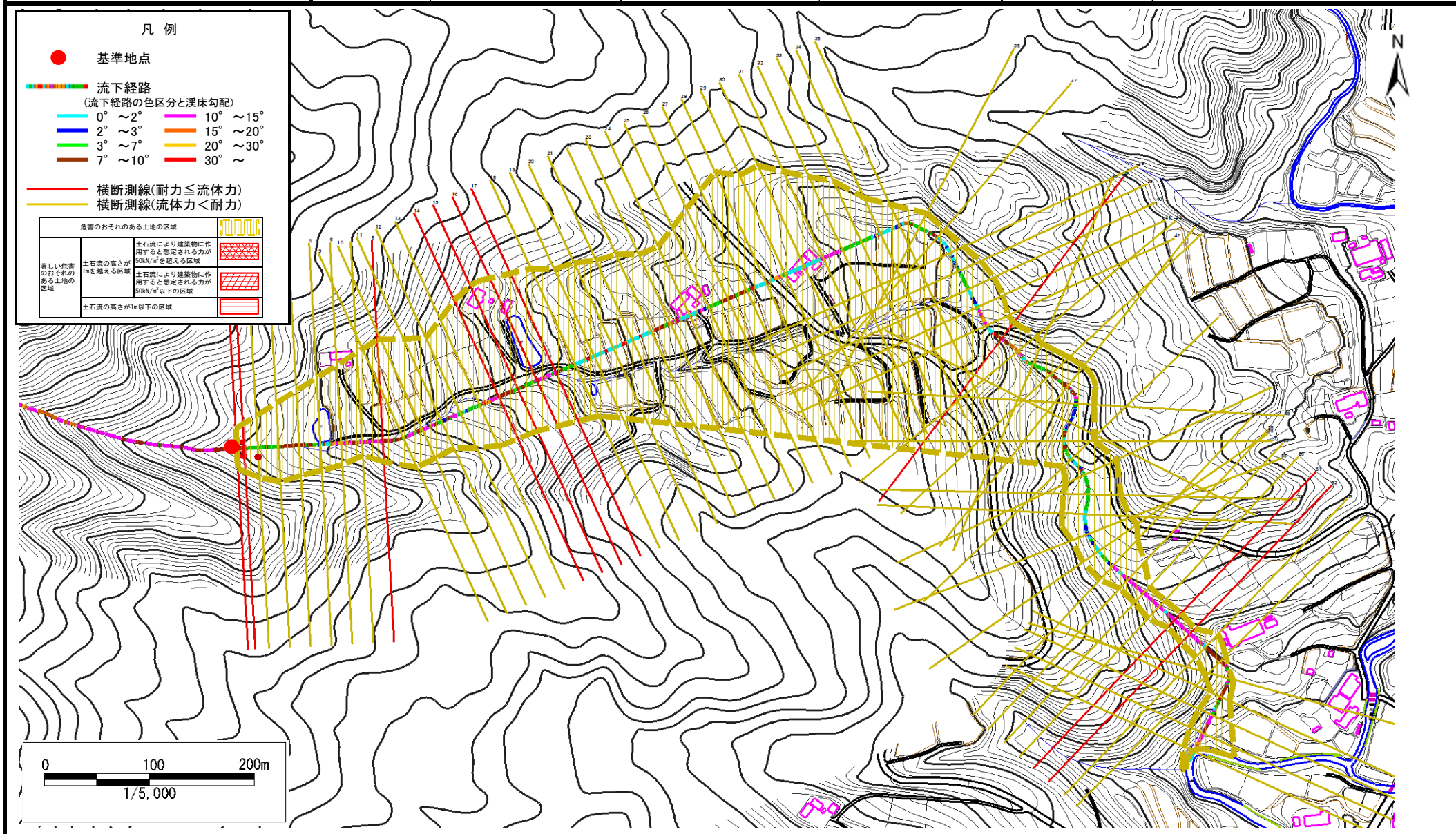
概況図(S=1:25,000)

土石流区域調査

様式3-1 危害のおそれのある土地、著しい危害のおそれのある土地の設定図

調査年度 平成26年度

溪流の位置 溪流番号 B166104 溪流名 樽原の沢 所在地 一関市大東町大原字樽原

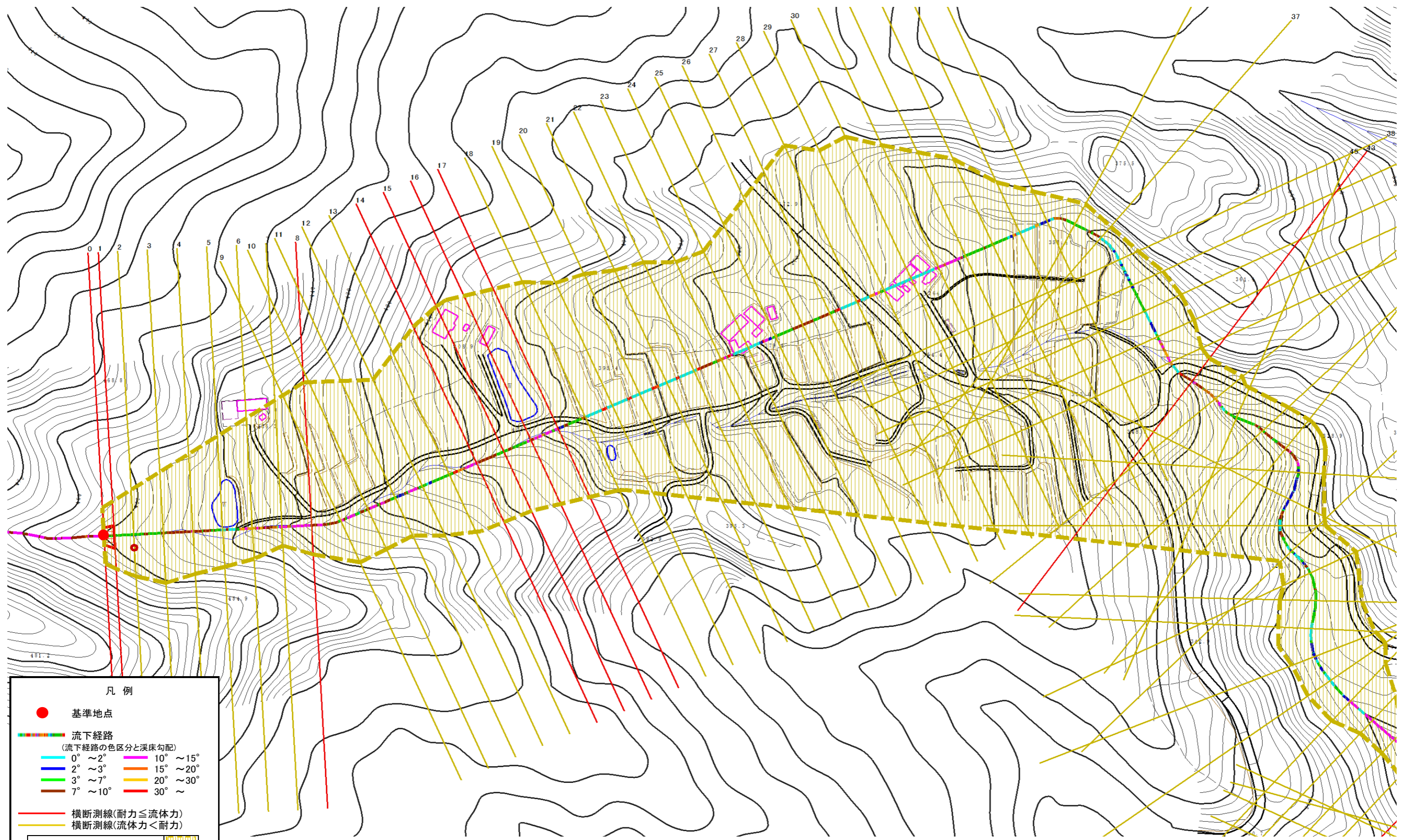


土石流区域調査

様式3-1 危害のおそれのある土地、著しい危害のおそれのある土地の設定図

調査年度 #REF!

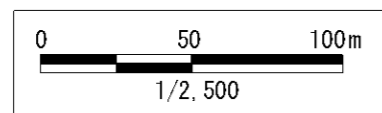
溪流の位置	溪流番号	B166104	溪流名	樽原の沢	所在地	一関市大東町大原字樽原
-------	------	---------	-----	------	-----	-------------



凡例

- 基準地点
- 流下経路
(流下経路の色区分と溪床勾配)
 - 0° ~ 2°
 - 2° ~ 3°
 - 3° ~ 7°
 - 7° ~ 10°
 - 10° ~ 15°
 - 15° ~ 20°
 - 20° ~ 30°
 - 30° ~
- 横断測線(耐力 ≤ 流体力)
- 横断測線(流体力 < 耐力)

危険のおそれのある土地の区域	土石流により建築物に作用すると想定される力が50kN/m ² を超える区域	
著しい危害のおそれのある土地の区域	土石流により建築物に作用すると想定される力が50kN/m ² 以下の区域	
土石流の高さが1m以下の区域		

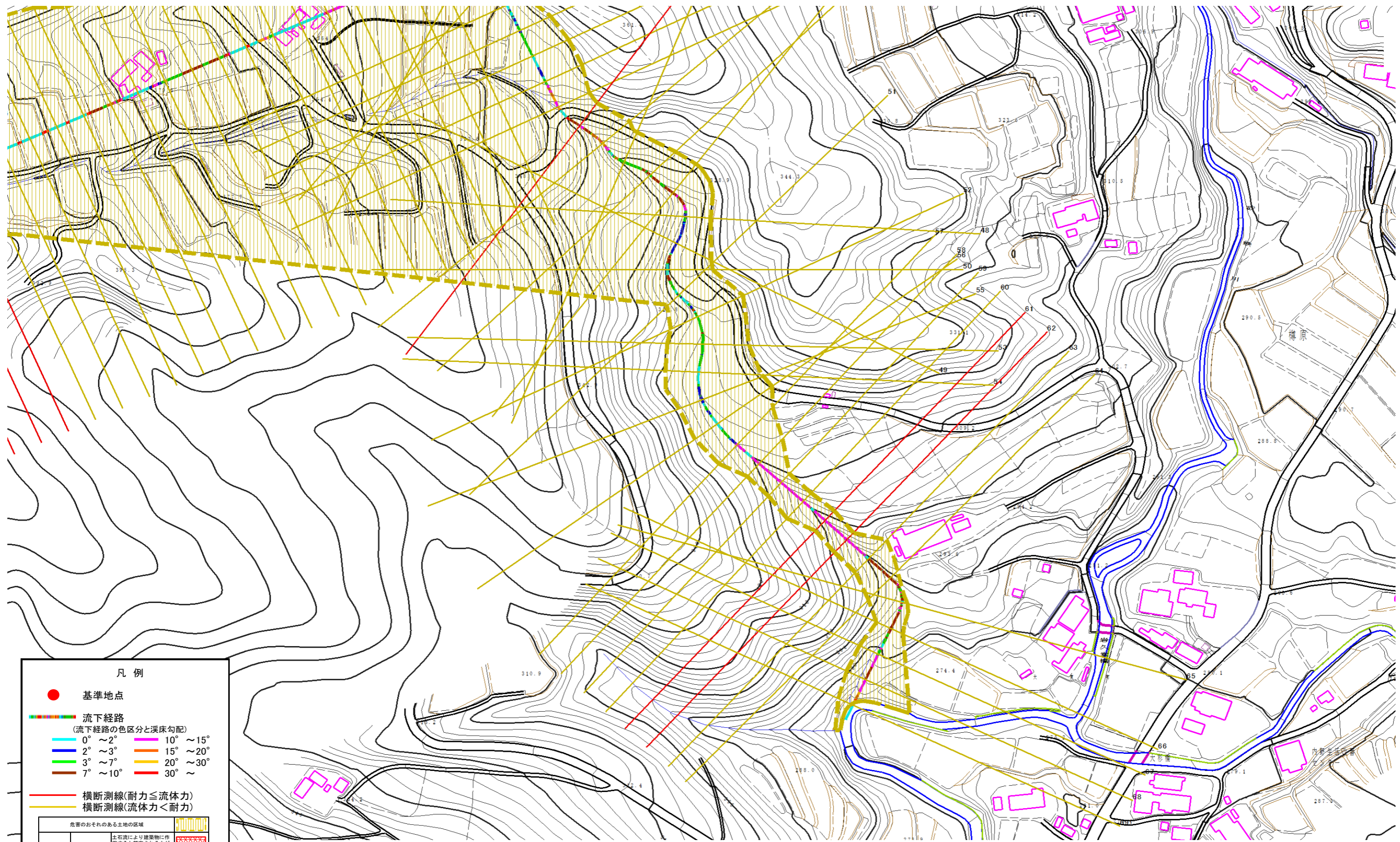


土石流区域調書

様式3-1 危害のおそれのある土地、著しい危害のおそれのある土地の設定図

調査年度 #REF!

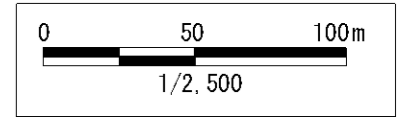
溪流の位置	溪流番号	B166104	溪流名	樽原の沢	所在地	一関市大東町大原字樽原
-------	------	---------	-----	------	-----	-------------



凡例

- 基準地点
- 流下経路 (流下経路の色区分と溪床勾配)
 - 0° ~ 2° (青)
 - 2° ~ 3° (緑)
 - 3° ~ 7° (黄)
 - 7° ~ 10° (赤)
 - 10° ~ 15° (紫)
 - 15° ~ 20° (橙)
 - 20° ~ 30° (黄)
 - 30° ~ (赤)
- 横断測線(耐力 ≤ 流体力) (赤線)
- 横断測線(流体力 < 耐力) (黄線)

危険のおそれのある土地の区域	(黄線ハッチ)
著しい危害のおそれのある土地の区域	(赤線ハッチ)
土石流の高さが1mを超える区域	(赤線ハッチ)
土石流の高さが1m以下の区域	(黄線ハッチ)



土石流区域調査

様式3-2 建築物に作用すると想定される衝撃に関する事項

調査年度	平成26年度
所在地	一関市大東町大原字樽原

溪流の位置	溪流番号	B166104	溪流名	樽原の沢	所在地	調査年度	平成26年度
横断測線番号	土石流の高さh(m)	土石流の流体力Fd(kN/m ²)	建築物の耐力P2(kN/m ²)	横断測線番号	土石流の高さh(m)	土石流の流体力Fd(kN/m ²)	建築物の耐力P2(kN/m ²)
No.0	0.64	20.07	11.07	No.27	0.43	6.21	15.59
No.1	0.51	14.41	13.41	No.28	0.42	6.55	15.98
No.2	0.45	10.96	15.18	No.29	0.41	6.89	16.34
No.3	0.42	9.05	15.94	No.30	0.42	6.56	15.98
No.4	0.41	8.22	16.25	No.31	0.43	6.28	15.66
No.5	0.41	7.40	16.54	No.32	0.42	6.63	16.06
No.6	0.41	7.32	16.57	No.33	0.43	6.24	15.62
No.7	0.40	7.53	16.78	No.34	0.43	6.00	15.60
No.8	0.58	12.70	11.97	No.35	0.43	5.82	15.61
No.9	0.43	8.34	15.60	No.36	0.48	6.57	14.25
No.10	0.52	10.42	13.29	No.37	0.58	8.26	12.00
No.11	0.53	10.39	13.11	No.38	0.46	5.32	14.79
No.12	0.43	8.29	15.55	No.39	0.47	4.02	14.40
No.13	0.44	8.15	15.44	No.40	0.46	4.24	14.74
No.14	0.66	15.59	10.75	No.41	0.46	4.19	14.67
No.15	0.56	12.66	12.39	No.42	0.46	4.29	14.82
No.16	0.62	13.86	11.40	No.43	0.78	9.50	9.31
No.17	0.62	13.68	11.31	No.44	0.70	9.19	10.21
No.18	0.44	7.50	15.38	No.45	0.66	9.32	10.82
No.19	0.44	7.50	15.38	No.46	0.62	8.54	11.35
No.20	0.44	7.27	15.43	No.47	0.70	10.23	10.25
No.21	0.44	7.30	15.46	No.48	0.61	9.46	11.50
No.22	0.44	7.01	15.48	No.49	0.56	8.63	12.43
No.23	0.42	7.45	15.91	No.50	0.64	10.18	11.09
No.24	0.44	6.99	15.48	No.51	0.62	10.15	11.28
No.25	0.44	6.65	15.53	No.52	0.43	5.36	15.76
No.26	0.43	6.69	15.58	No.53	0.44	5.11	15.41

