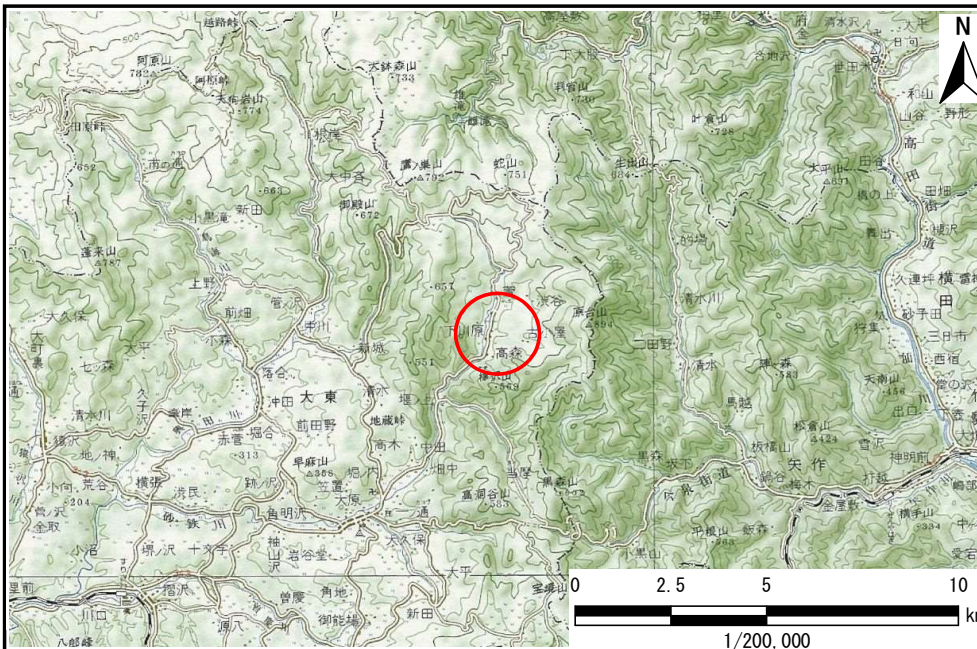


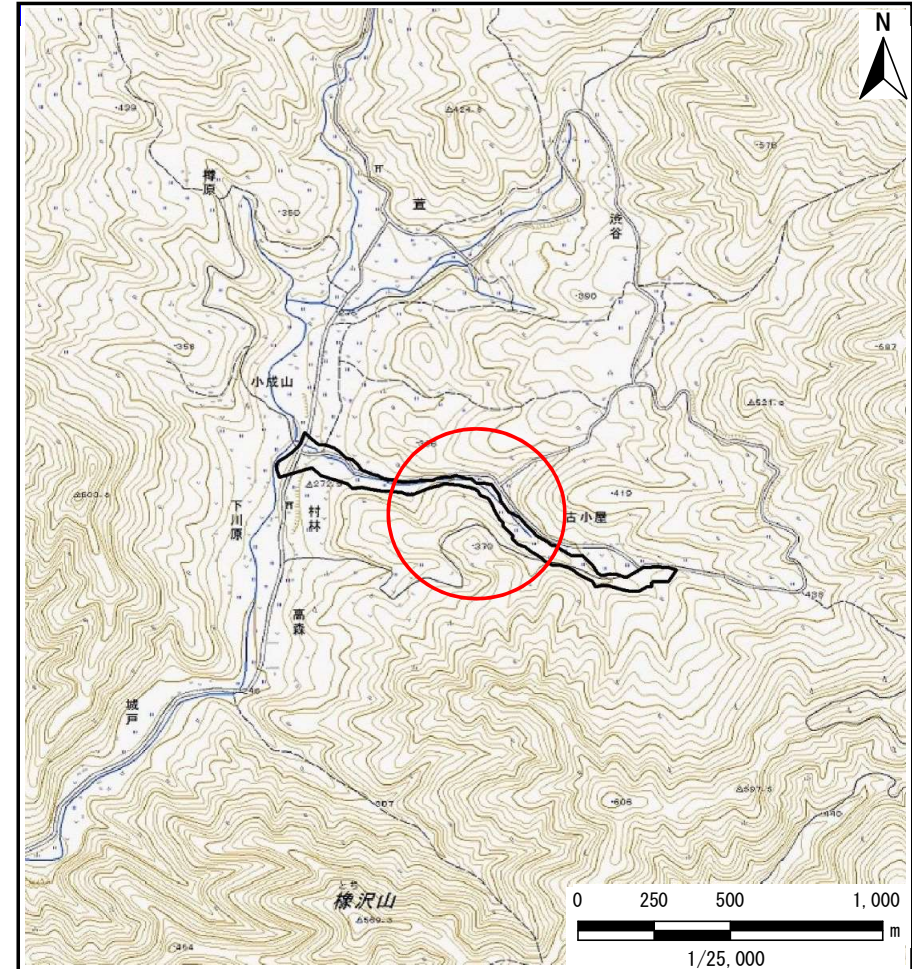
土砂災害防止に関する基礎調査(土石流)

表紙 位置,位置図

自然現象の種類	土石流
溪流番号	B166103-1
水系名	北上川
河川名	砂鉄川
溪流名	古小屋の沢2-1
所在地	一関市大東町大原古小屋
調査機関	県南広域振興局土木部 千厩土木センター



位置図(S=1:200,000)



概況図(S=1:25,000)

国土地理院の電子地形図200000『一関』及び電子地形図25000『陸中大原』を掲載

土石流区域調査

様式3-1 危害のおそれのある土地、著しい危害のおそれのある土地の設定図(1/2)

調査年度

平成30年度

溪流の位置

溪流番号

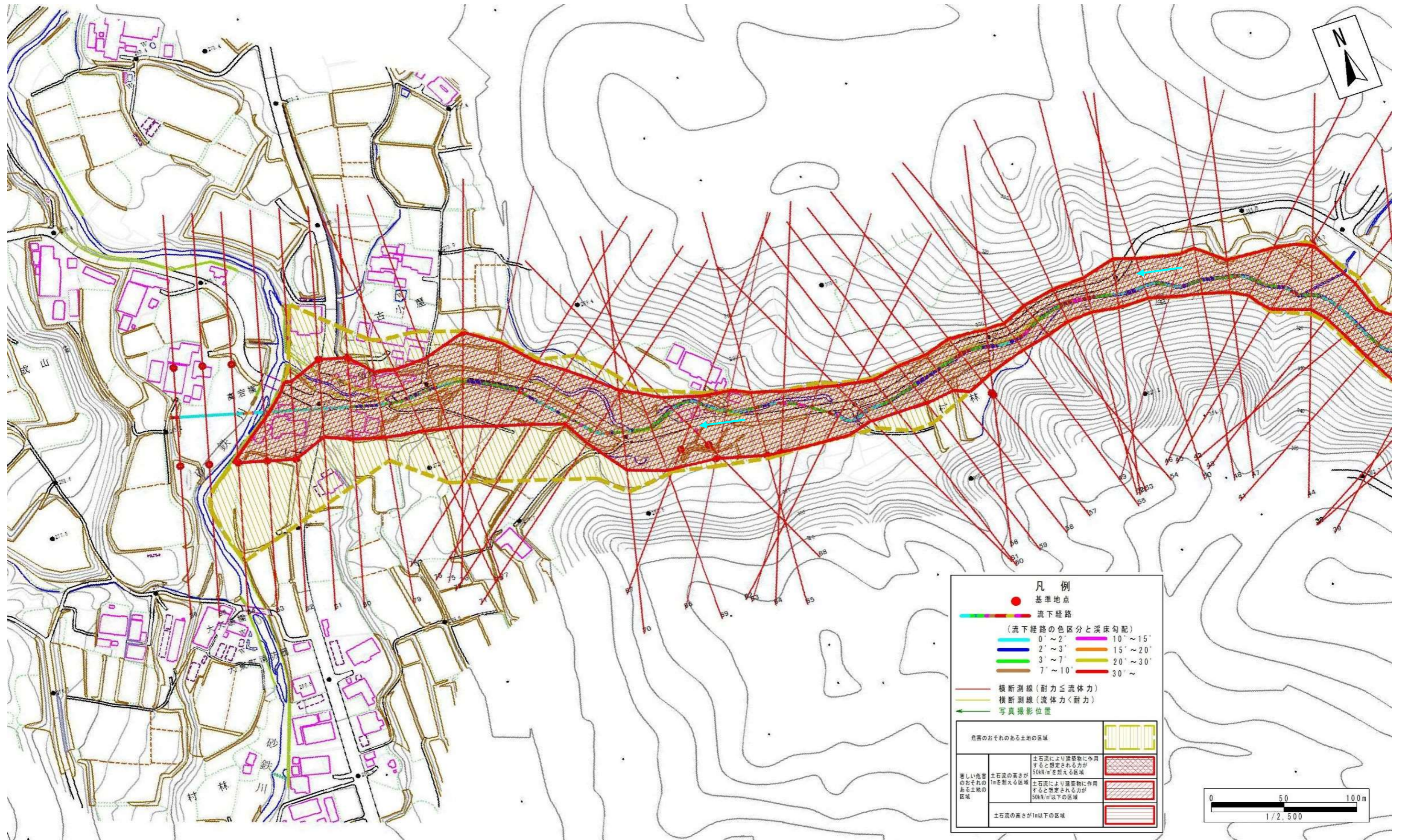
B166103-1

溪流名

古小屋の沢2-1

所在地

一関市大東町大原古小屋



土石流区域調査

様式3-1 危害のおそれのある土地、著しい危害のおそれのある土地の設定図(2/2)

調査年度

平成30年度

溪流の位置

溪流番号

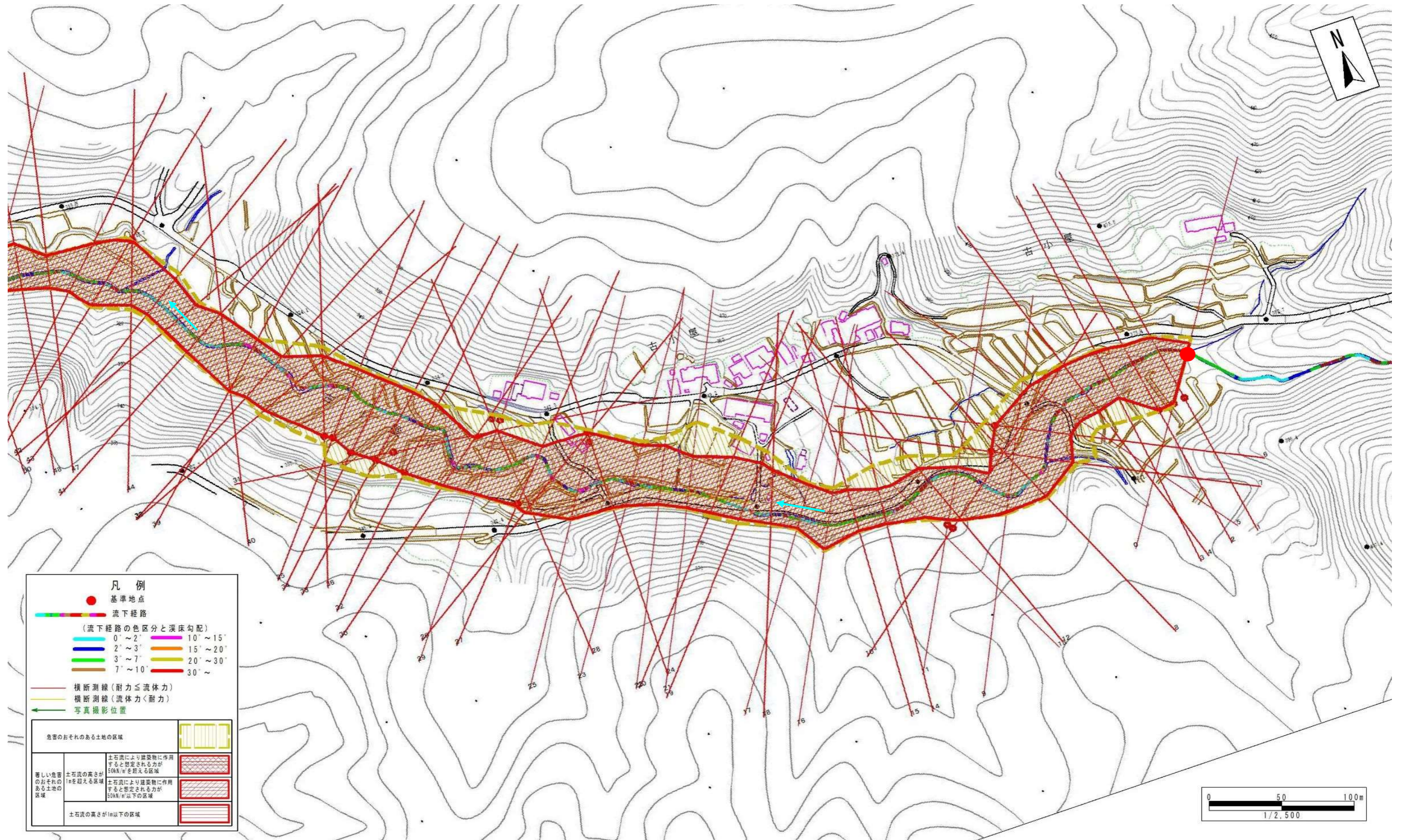
B166103-1

溪流名

古小屋の沢2-1

所在地

一関市大東町大原古小屋



凡例

- 基準地点
- 流下経路
- (流下経路の色区分と溪床勾配)
 - 0° ~ 2°
 - 2° ~ 3°
 - 3° ~ 7°
 - 7° ~ 10°
 - 10° ~ 15°
 - 15° ~ 20°
 - 20° ~ 30°
 - 30° ~
- 横断測線 (耐力 ≤ 流体力)
- 横断測線 (流体力 < 耐力)
- ← 写真撮影位置

危害のおそれのある土地の区域		図例
著しい危害のおそれのある土地の区域	土石流の高さが1mを超える区域	[Red cross-hatch pattern]
	土石流の高さが50kN/m ² を超える区域	[Orange cross-hatch pattern]
	土石流により建築物に作用すると想定される力が50kN/m ² 以下の区域	[Yellow cross-hatch pattern]
土石流の高さが1m以下の区域		[Green cross-hatch pattern]

様式3-2 建築物に作用すると想定される衝撃に関する事項

調査年度 平成30年度

渓流の位置				渓流番号	渓流名	古小屋の沢2-1	所在地	一関市大東町大原古小屋	
横断測線番号	土石流の高さh(m)	土石流の流体力Fd(kN/m ²)	建築物の耐力P2(kN/m ²)	横断測線番号	土石流の高さh(m)	土石流の流体力Fd(kN/m ²)	建築物の耐力P2(kN/m ²)		
No.0	1.37	17.15	6.09	No.27	1.46	13.57	5.83		
No.1	1.36	17.16	6.09	No.28	1.45	13.70	5.85		
No.2	1.35	17.48	6.13	No.29	1.39	14.87	6.01		
No.3	2.12	30.65	4.78	No.30	1.96	24.15	4.93		
No.4	1.97	29.02	4.93	No.31	1.42	14.21	5.92		
No.5	1.99	22.58	4.90	No.32	1.43	14.04	5.90		
No.6	1.34	16.45	6.15	No.33	1.42	14.16	5.92		
No.7	1.33	16.79	6.19	No.34	1.43	13.97	5.89		
No.8	2.02	32.74	4.87	No.35	1.45	13.76	5.86		
No.9	2.14	33.02	4.76	No.36	1.44	13.90	5.88		
No.10	1.34	16.67	6.18	No.37	2.24	24.21	4.68		
No.11	1.37	15.86	6.07	No.38	2.07	25.10	4.82		
No.12	2.01	24.20	4.89	No.39	1.93	23.78	4.98		
No.13	2.30	29.61	4.64	No.40	2.05	27.96	4.84		
No.14	2.58	36.08	4.52	No.41	2.24	29.64	4.68		
No.15	2.25	34.84	4.68	No.42	2.45	32.86	4.57		
No.16	1.99	24.71	4.90	No.43	2.33	28.17	4.63		
No.17	2.29	30.49	4.65	No.44	1.43	14.14	5.91		
No.18	2.09	25.48	4.80	No.45	1.43	14.12	5.91		
No.19	2.01	21.21	4.88	No.46	1.98	22.18	4.91		
No.20	1.99	21.50	4.90	No.47	2.71	34.73	4.50		
No.21	2.12	25.75	4.77	No.48	2.31	23.00	4.64		
No.22	1.96	23.20	4.94	No.49	2.49	23.87	4.55		
No.23	1.95	21.01	4.95	No.50	2.73	21.33	4.50		
No.24	1.47	13.23	5.79	No.51	2.26	16.97	4.67		
No.25	1.46	13.46	5.82	No.52	2.67	22.67	4.51		
No.26	1.98	20.09	4.91	No.53	2.57	29.46	4.53		

土石流区域調書

様式3-2 建築物に作用すると想定される衝撃に関する事項

調査年度 平成30年度

溪流の位置				溪流番号	溪流名		所在地
				B166103-1	古小屋の沢2-1		一関市大東町大原古小屋
横断測線番号	土石流の高さh(m)	土石流の流体力Fd(kN/m ²)	建築物の耐力P2(kN/m ²)	横断測線番号	土石流の高さh(m)	土石流の流体力Fd(kN/m ²)	建築物の耐力P2(kN/m ²)
No.54	2.40	30.47	4.59	No.81	1.45	12.50	5.84
No.55	1.78	22.27	5.17	No.82	1.40	13.46	5.99
No.56	1.37	14.36	6.08	No.83	1.35	14.56	6.15
No.57	1.34	14.86	6.15	No.84	1.54	11.12	5.63
No.58	2.04	27.54	4.85	No.85	1.67	9.26	5.36
No.59	2.09	28.31	4.80	No.86	0.00	0.00	0.00
No.60	2.24	32.79	4.68				
No.61	1.95	29.11	4.95				
No.62	1.54	20.14	5.62				
No.63	1.86	20.33	5.07				
No.64	1.38	14.18	6.06				
No.65	1.42	13.36	5.94				
No.66	1.40	13.63	5.98				
No.67	1.46	12.56	5.82				
No.68	1.50	11.90	5.72				
No.69	2.01	17.98	4.89				
No.70	1.75	13.15	5.23				
No.71	2.30	15.22	4.64				
No.72	2.33	17.67	4.63				
No.73	1.99	16.36	4.90				
No.74	1.77	14.91	5.19				
No.75	2.15	20.88	4.75				
No.76	1.44	12.72	5.87				
No.77	2.04	20.82	4.85				
No.78	1.84	16.58	5.09				
No.79	1.89	16.09	5.03				
No.80	1.47	12.28	5.81				