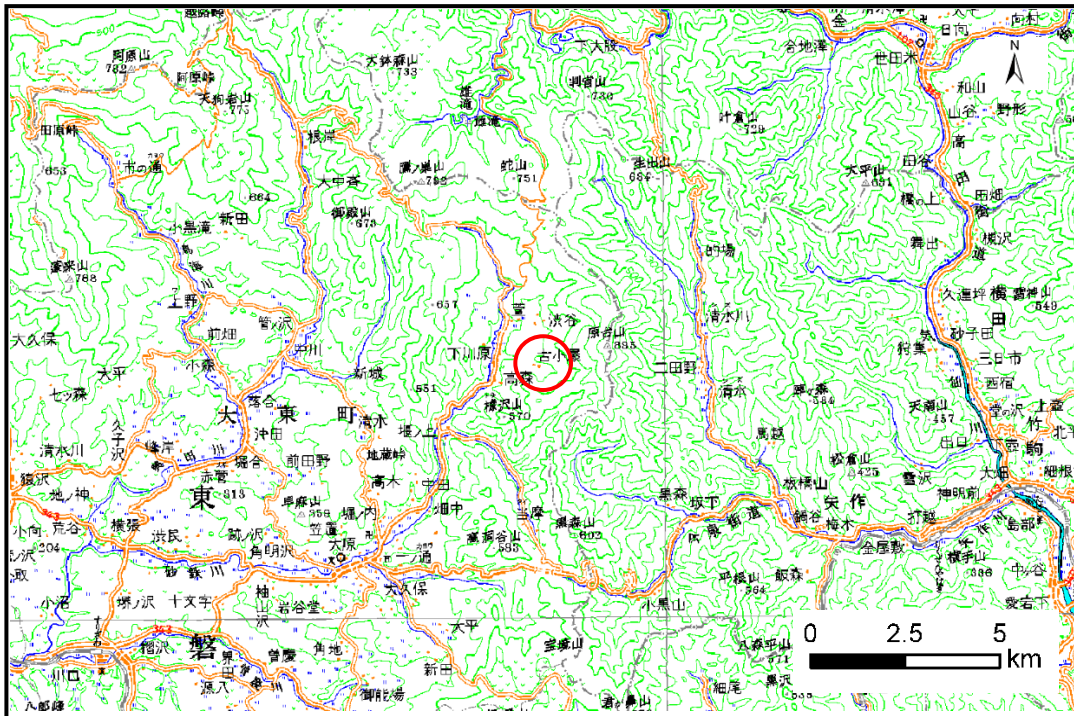


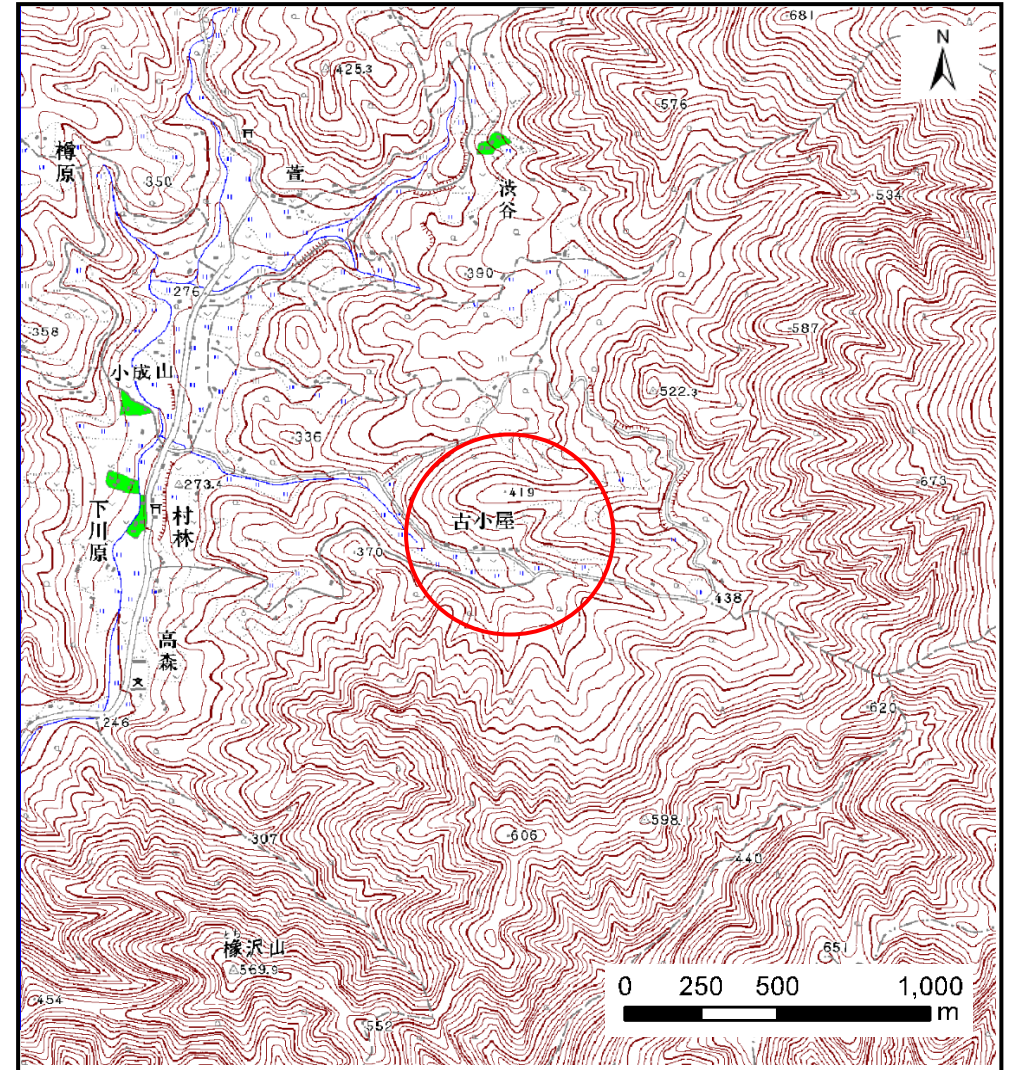
土砂災害防止に関する基礎調査(土石流)

表紙 位置,位置図

| | |
|---------|---------------------|
| 自然現象の種類 | 土石流 |
| 溪流番号 | B166102 |
| 水系名 | 北上川 |
| 河川名 | 砂鉄川 |
| 溪流名 | 古小屋の沢 |
| 所在地 | 一関市大東町大原字古小屋 |
| 調査機関 | 県南広域振興局土木部 千厩土木センター |



位置図(S=1:200,000)



概況図(S=1:25,000)

土石流区域調査

様式3-1 危害のおそれのある土地、著しい危害のおそれのある土地の設定図

調査年度 平成26年度

| | | | | | | |
|-------|------|---------|-----|-------|-----|--------------|
| 溪流の位置 | 溪流番号 | B166102 | 溪流名 | 古小屋の沢 | 所在地 | 一関市大東町大原字古小屋 |
|-------|------|---------|-----|-------|-----|--------------|

