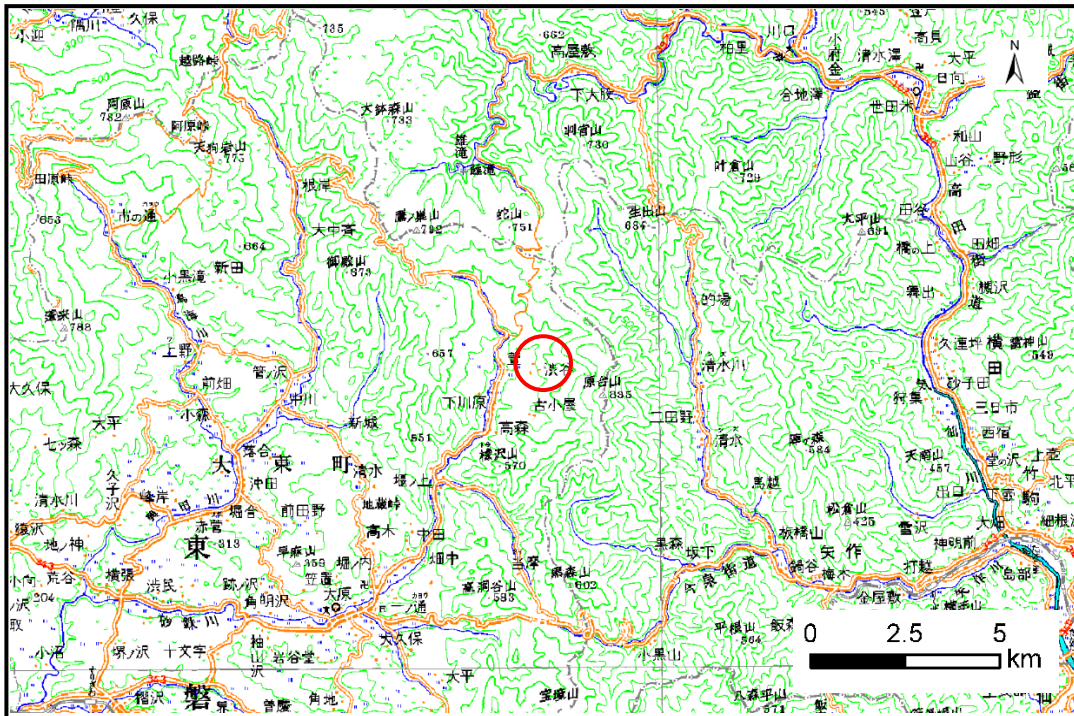


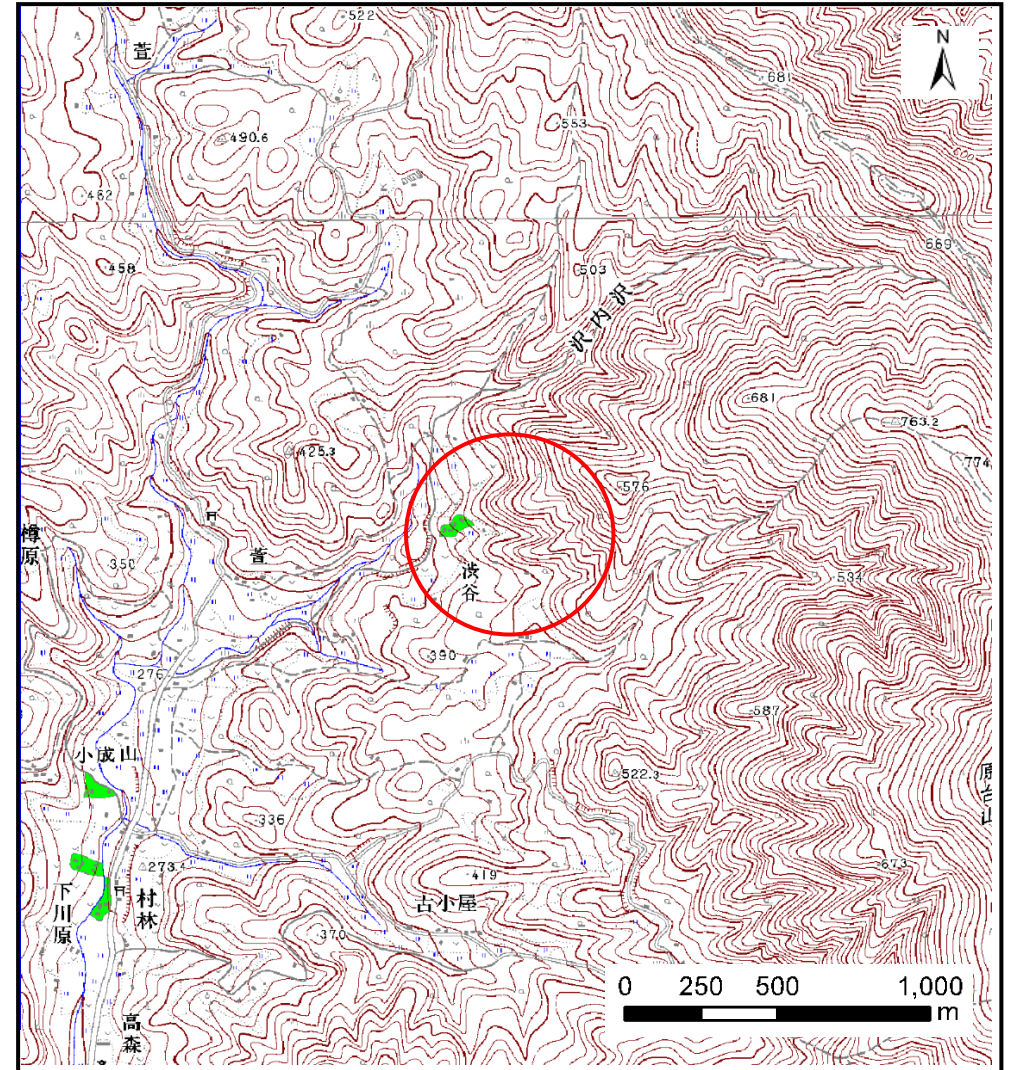
土砂災害防止に関する基礎調査(土石流)

表紙 位置,位置図

自然現象の種類	土石流
溪流番号	B166101
水系名	北上川
河川名	砂鉄川
溪流名	渋谷の沢
所在地	一関市大東町大原字渋谷
調査機関	県南広域振興局土木部 千厩土木センター



位置図(S=1:200,000)



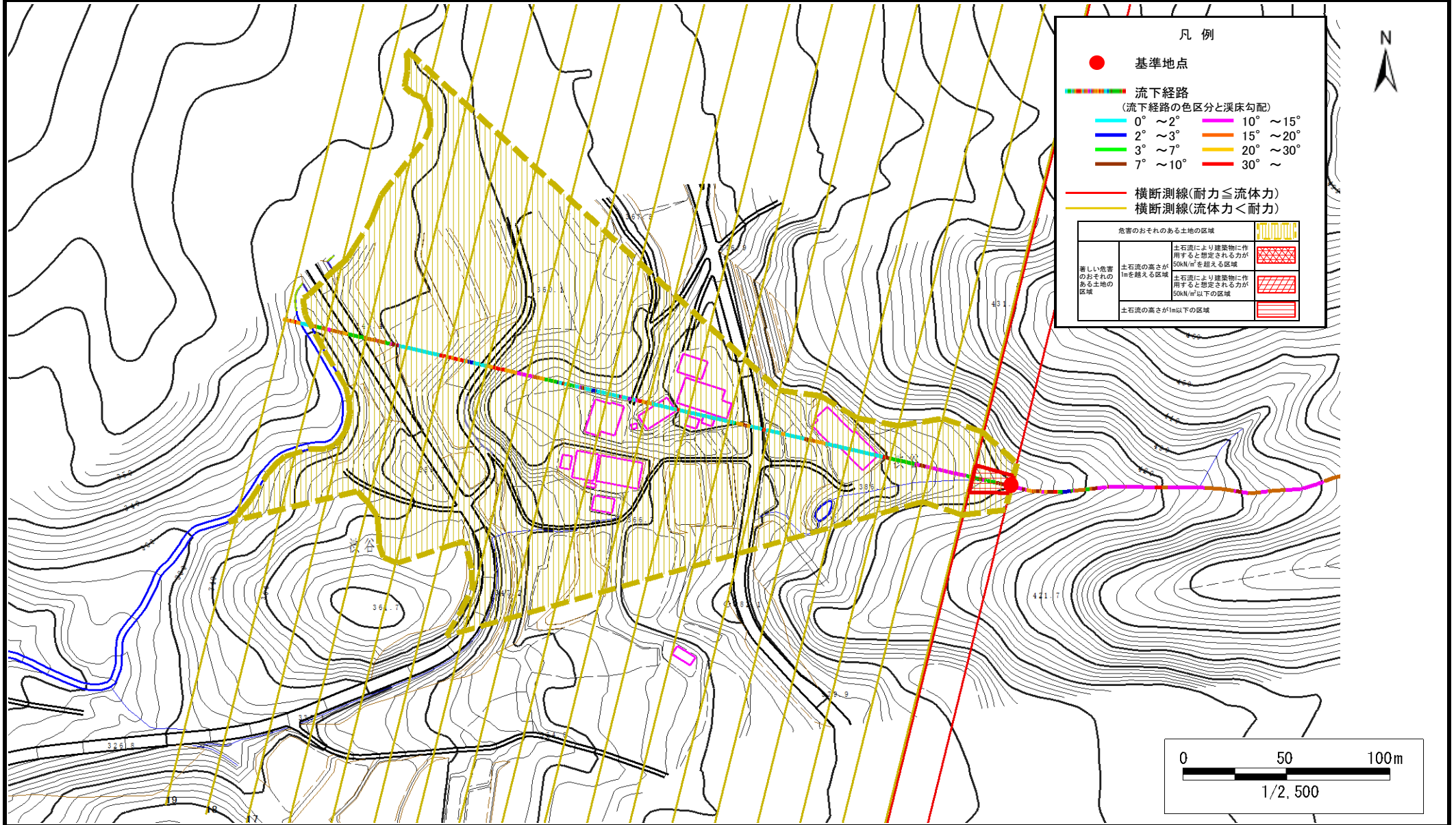
概況図(S=1:25,000)

土石流区域調査

様式3-1 危害のおそれのある土地、著しい危害のおそれのある土地の設定図

調査年度 平成26年度

溪流の位置 溪流番号 B166101 溪流名 渋谷の沢 所在地 一関市大東町大原字渋谷



土石流区域調査書

様式3-2 建築物に作用すると想定される衝撃に関する事項

調査年度 平成26年度

溪流の位置	溪流番号	B166101	溪流名	渋谷の沢	所在地	一関市大東町大原字渋谷	
横断測線番号	土石流の高さh(m)	土石流の流体力Fd(kN/m ²)	建築物の耐力P2(kN/m ²)	横断測線番号	土石流の高さh(m)	土石流の流体力Fd(kN/m ²)	建築物の耐力P2(kN/m ²)
No.0	0.74	34.81	9.79				
No.1	0.44	16.31	15.43				
No.2	0.41	14.72	16.47				
No.3	0.35	11.05	18.97				
No.4	0.31	8.83	21.13				
No.5	0.30	8.02	22.05				
No.6	0.28	6.80	23.61				
No.7	0.25	5.48	25.50				
No.8	0.23	3.94	27.86				
No.9	0.22	3.17	28.90				
No.10	0.22	2.73	29.33				
No.11	0.22	2.41	29.49				
No.12	0.22	2.17	29.50				
No.13	0.22	2.11	29.48				
No.14	0.19	2.63	32.78				
No.15	0.19	2.72	33.32				
No.16	0.19	2.66	32.98				
No.17	0.19	2.77	33.62				
No.18	0.18	2.93	34.52				
No.19	0.19	2.81	33.81				